

KORNSTØRRELSE

- Slam
- Sandholdig slam
- Sand
- Grusholdig sandholdig slam
- Grusholdig sand
- Sandholdig sandholdig grus
- Sandholdig grus
- Grus
- Sand, grus og stein
- Stein og blokk
- Slam og sand med grus, stein og blokk
- Harde sedimenter eller sedimentære bergarter
- Bioklastisk materiale
- Dybdekonturer 100 m intervall

LANDSKAP OG LANDFORMER
M 1: 500 000

- Strandflate
- Jevn kontinentalskråning
- Marint giel
- Marindal
- Åpen fjord
- Nedskåret fjord
- Dypavsllette
- Kontinentalskråningslette
- Kontinentalsokkellette
- Grunn marin dal
- Randmorene
- Rygger
- Sedimentbølge område
- Skredkant
- Nedslagsgrop
- Skredfront
- Sedimentbølge
- Kanal
- Glastektonisk skren
- Parallellfuret overflate
- Randmorene
- Tilbaketrekkingsmorene
- Rygg, uspesifisert

JORDART M 1: 500 000

- Marin suspensjonsavsetning
- Glasimarin avsetning
- Marin bunnsstrømsavsetning
- Konturttavsetning
- Kanalavsetning
- Bioklastisk materiale (hele korallrev, korallgrus og -sand)
- Morenemateriale, uspesifisert
- Randmorene
- Skredmateriale, delvis dekket av yngre sedimenter
- Skredmateriale, dekket av yngre sedimenter
- Skredmateriale og hemipelagiske avsetninger
- Debrisstrømsavsetning
- Lagdelede sedimenter (>1 m) over debrisstrømsavsetning
- Bart fjell/fjell med sammenhengende eller tynt dekke

SEDIMENTASJONSMILJØ
M 1: 500 000

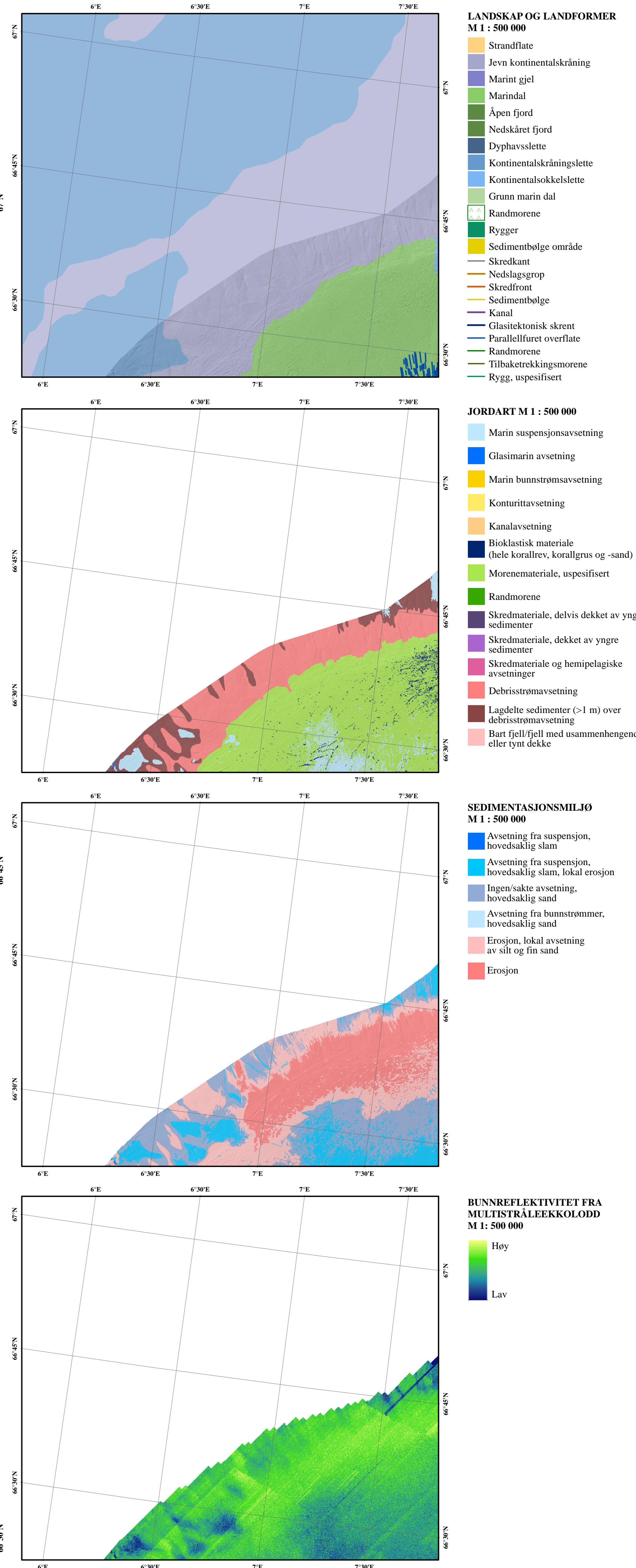
- Avsetning fra suspensjon, hovedsaklig slam
- Avsetning fra suspensjon, hovedsaklig slam, lokal erosjon
- Ingen sakte avsetning, hovedsaklig sand
- Avsetning fra bunnsstrømmer, hovedsaklig sand
- Erosjon, lokal avsetning av silt og fin sand
- Erosjon

BUNNREFLEKTIVITET FRA MULTISTRÅLEEKKOLODD
M 1: 500 000

Høy
Lav

Dybdekonturer 500 m konturer
Territorialgrense

Dybdekonturer og sjøkart fra Kartverket. Se www.kartverket.no for tegnforklaring. **MA IKKE BRUKES TIL NAVIGASJON.**



Koordinat: UTM sone 33N, WGS84. Alle bakgrunnskart har skyggeretieff belyst fra nordvest. Kartene er også tilgjengelige på www.mareano.no

Referanse til kartet: Bellec, V., Lophand, A., Elvenes, S., Dolan, M., Bjarnadóttir, L. R., Bøe, R., Røe, L., Thornes, T., Schobkar, O.H., 2017. Geologisk havbunnskart, Kart 66300600, Mai 2017. M 1: 100 000. Norges geologiske undersøkelse.