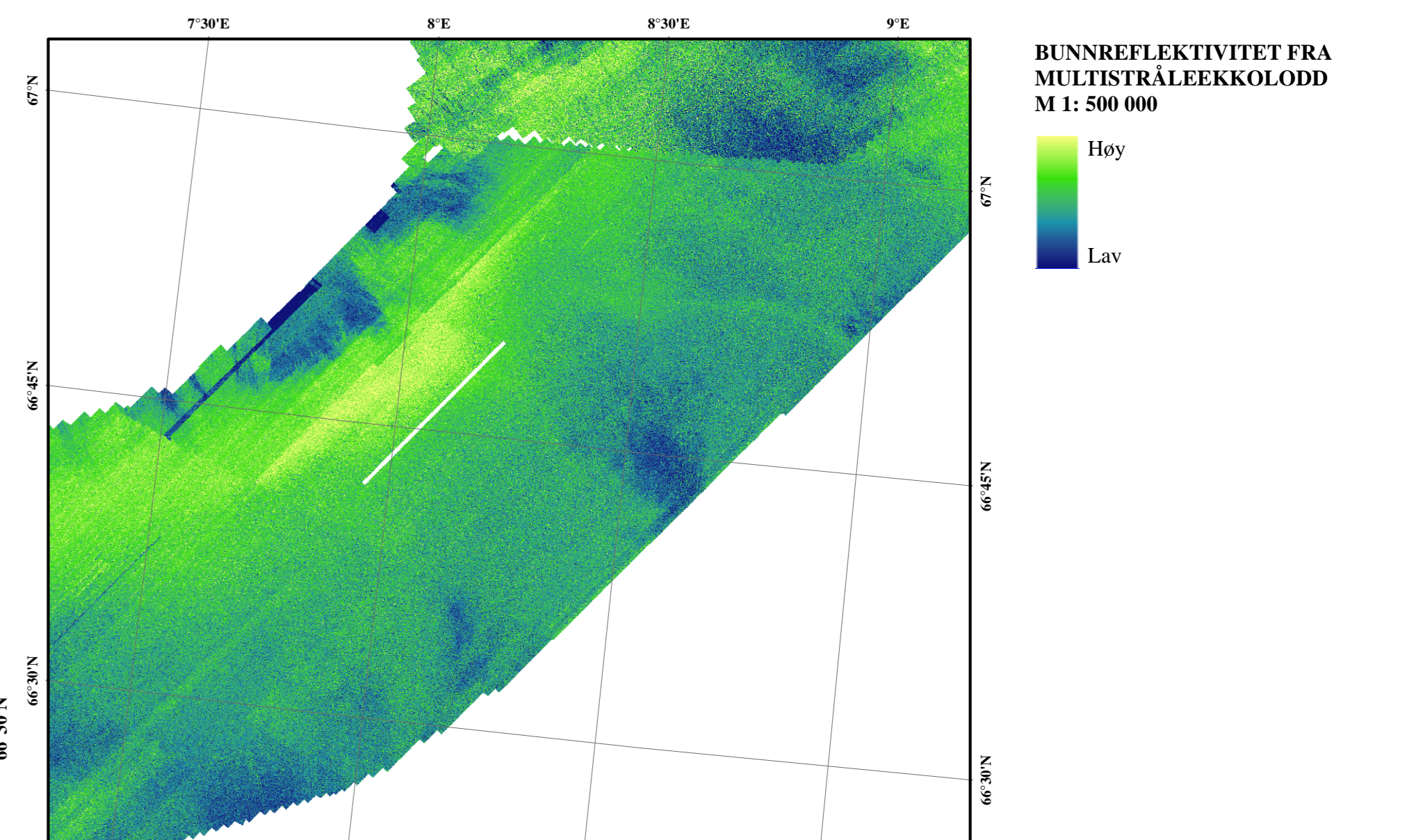
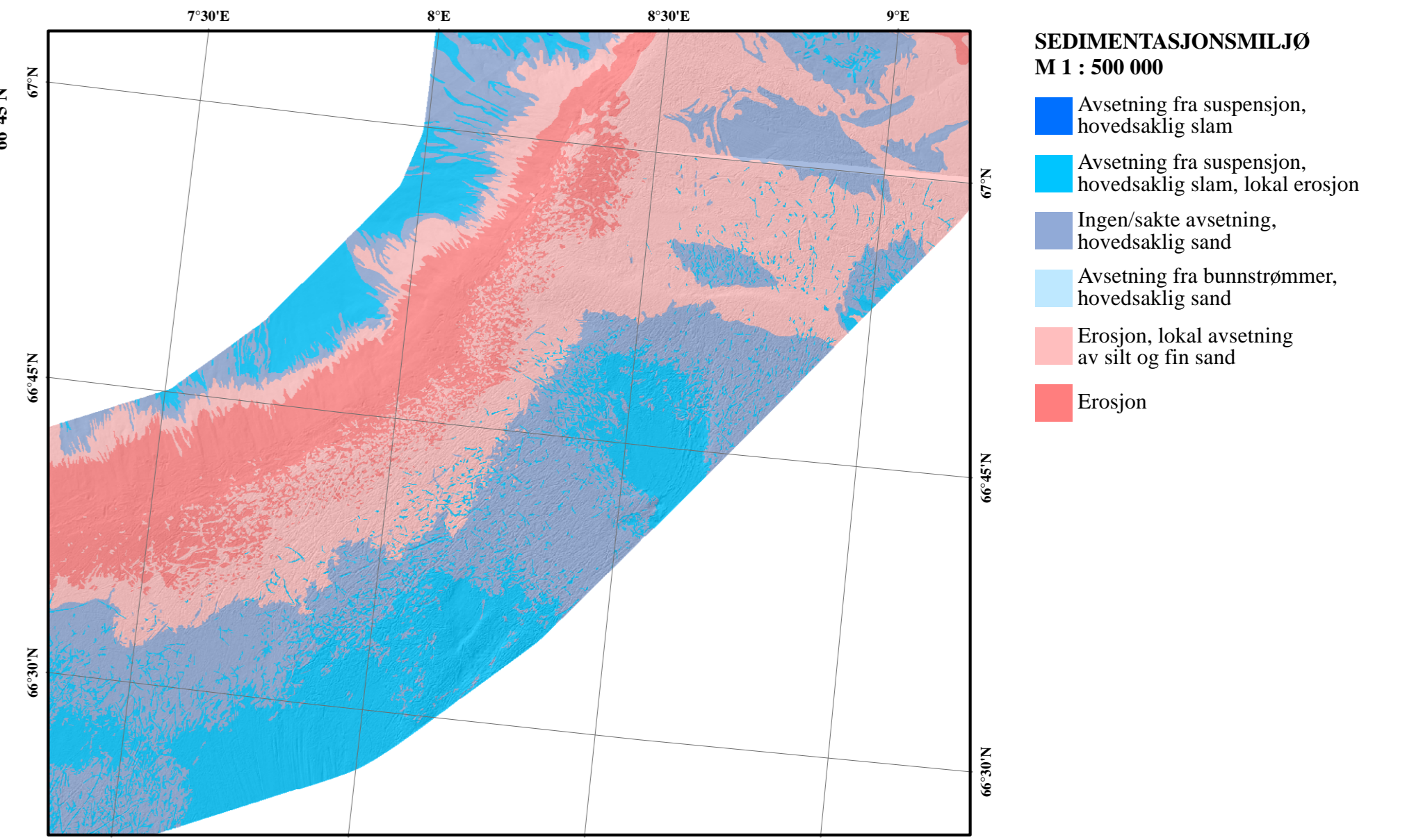
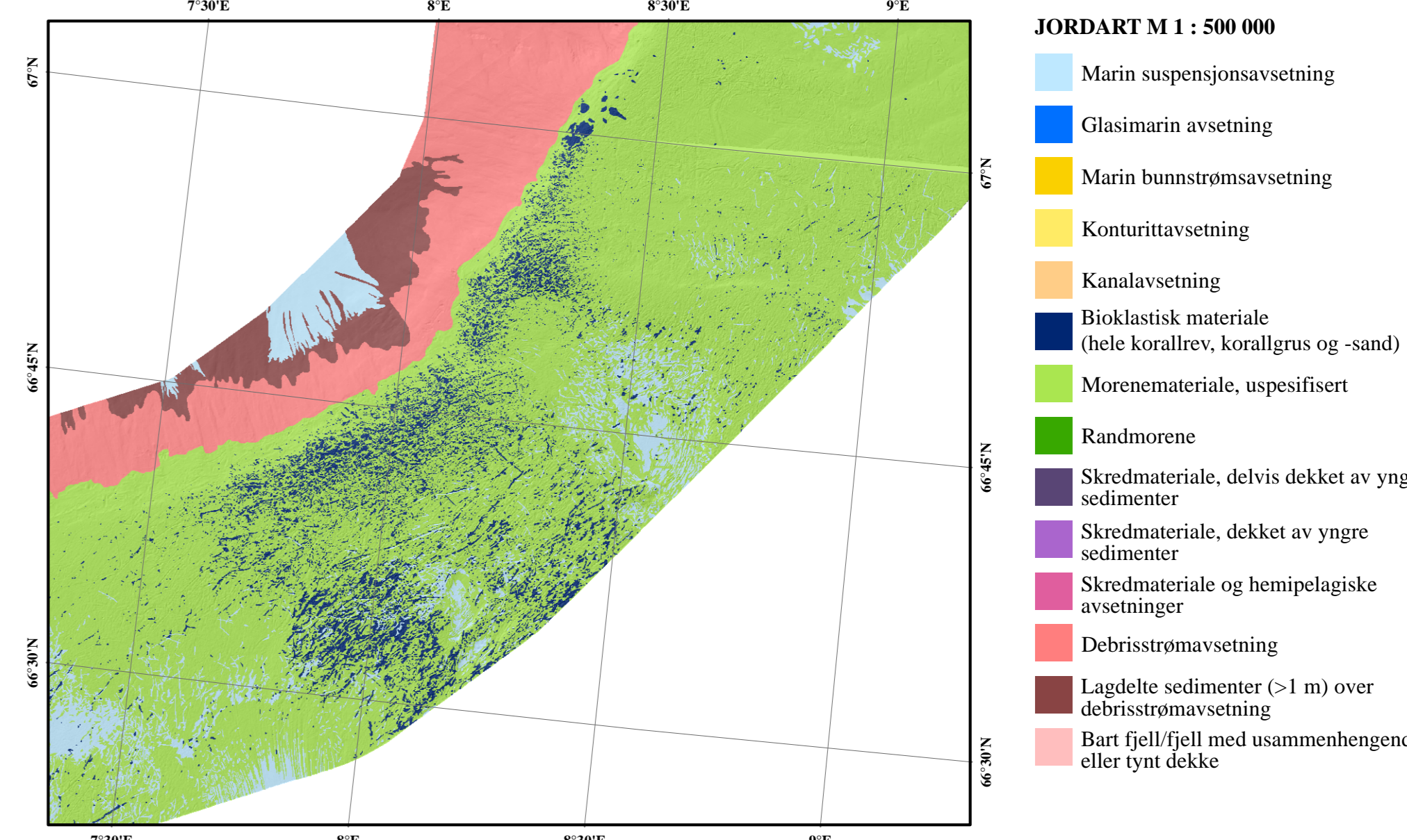
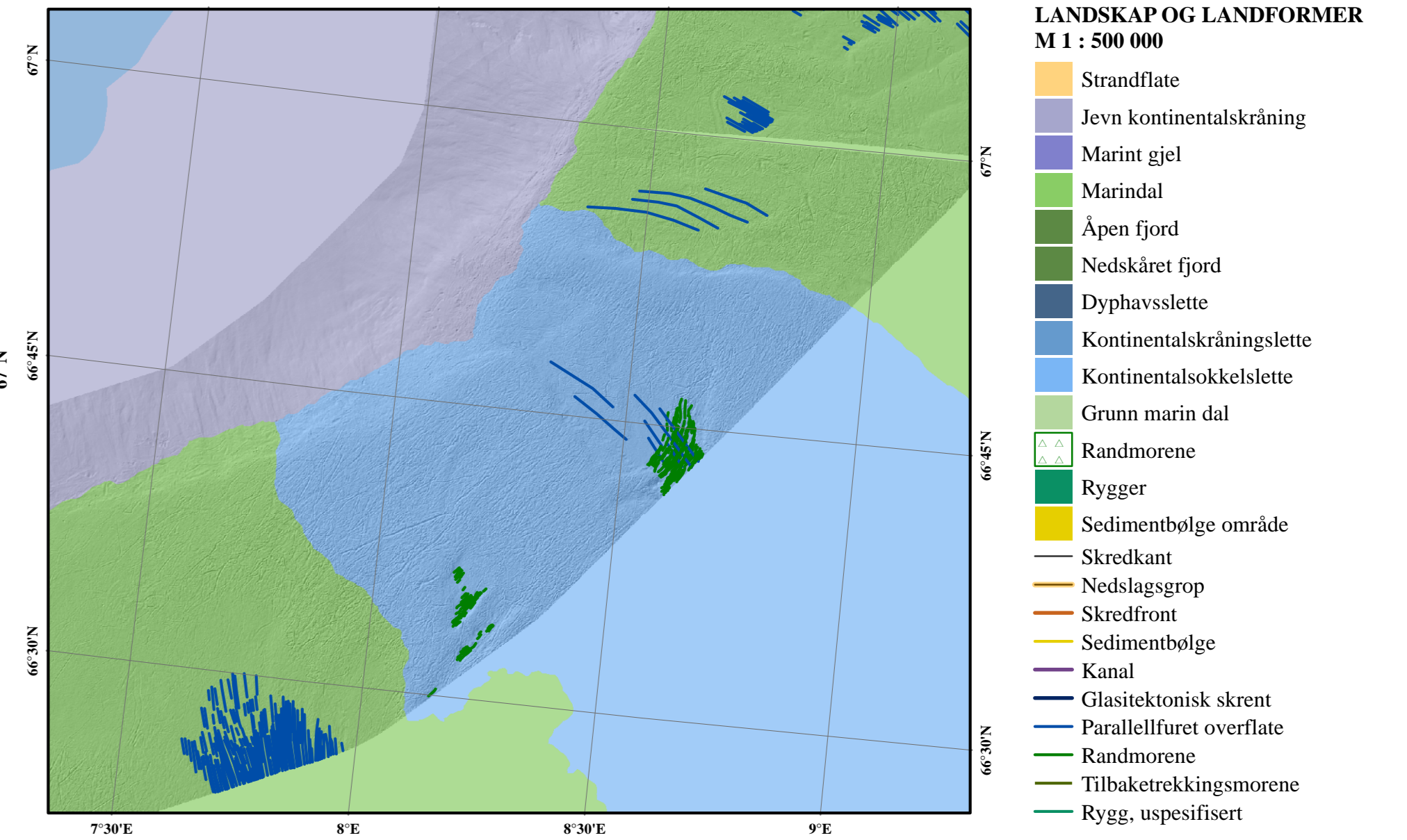


- KORNSTØRRELSE**
- Slam i vekslig med blokker av harde sedimenter
 - Sandholdig slam
 - Slamholdig sand
 - Sand
 - Grusholdig sandholdig slam
 - Grusholdig slamholdig sand
 - Grusholdig sand
 - Slamholdig sandholdig grus
 - Sandholdig sandholdig grus
 - Sand, grus og stein
 - Grus, stein og blokk
 - Slam og sand med grus, stein og blokk
 - Harde sedimenter eller sedimentære bergarter
 - Bioklastisk materiale
 - Dybdekonturer 100 m intervall

Kartområde
500 m konturer
Territorialgrense

Dybde data og sjøkart fra Kartverket. Se www.kartverket.no for tegnforklaring. **MÅ IKKE BRUKES TIL NAVIGASJON.**



Kartdatum: UTM sone 33N, WGS84. Alle bakgrunnskart har skyggeretieff belyst fra nordvest. Kartene er også tilgjengelige på www.marcano.no

Referanse til kartet: Bellec, V., Lophand, A., Elvenes, S., Dolan, M., Bjarnadóttir, L. R., Bøe, R., Røe, L., Thønes, T., Schobkar, O.H., 2017. Geologisk havbunnskart, Kart 66300730, Mai 2017. M 1: 100 000. Norges geologiske undersøkelse.