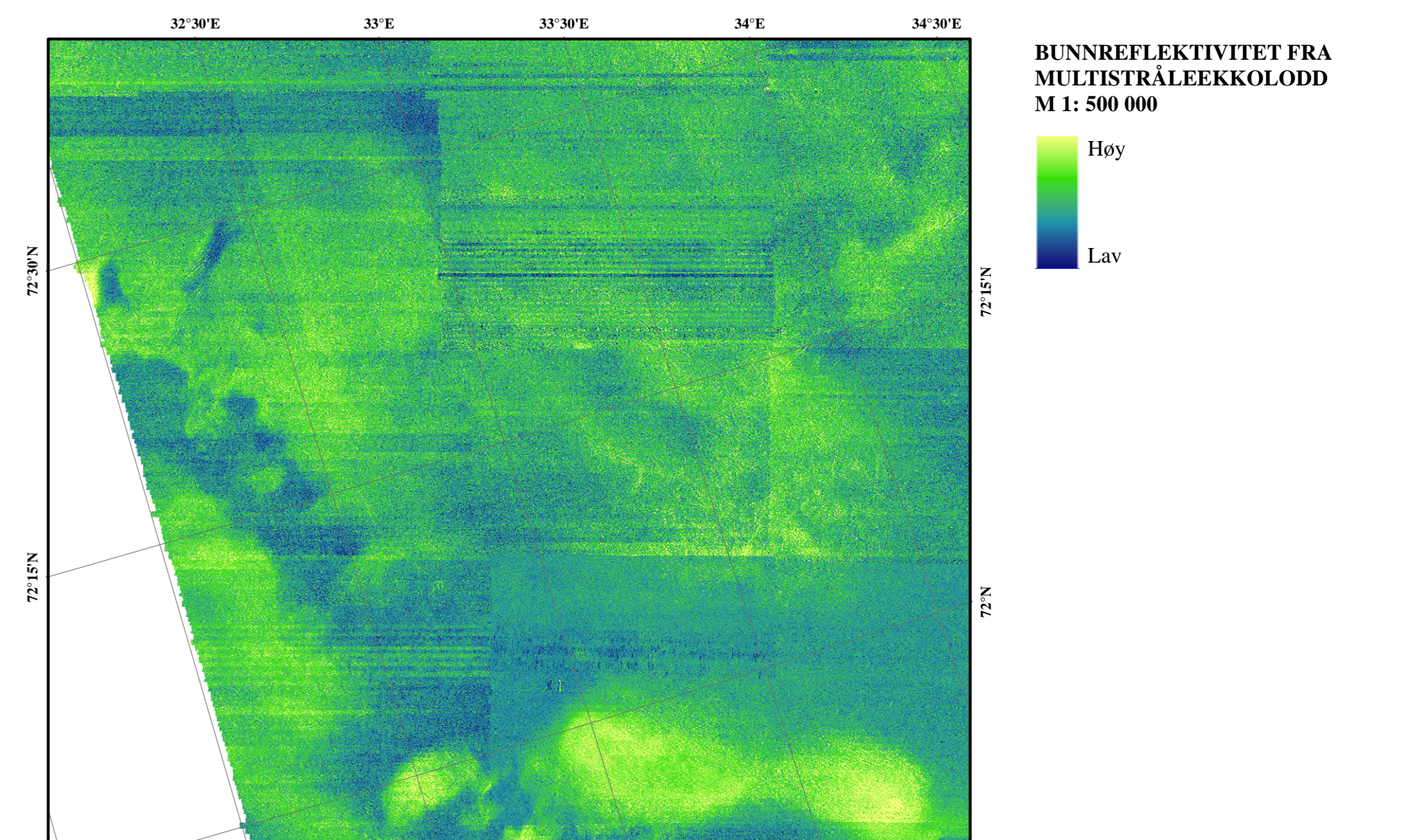
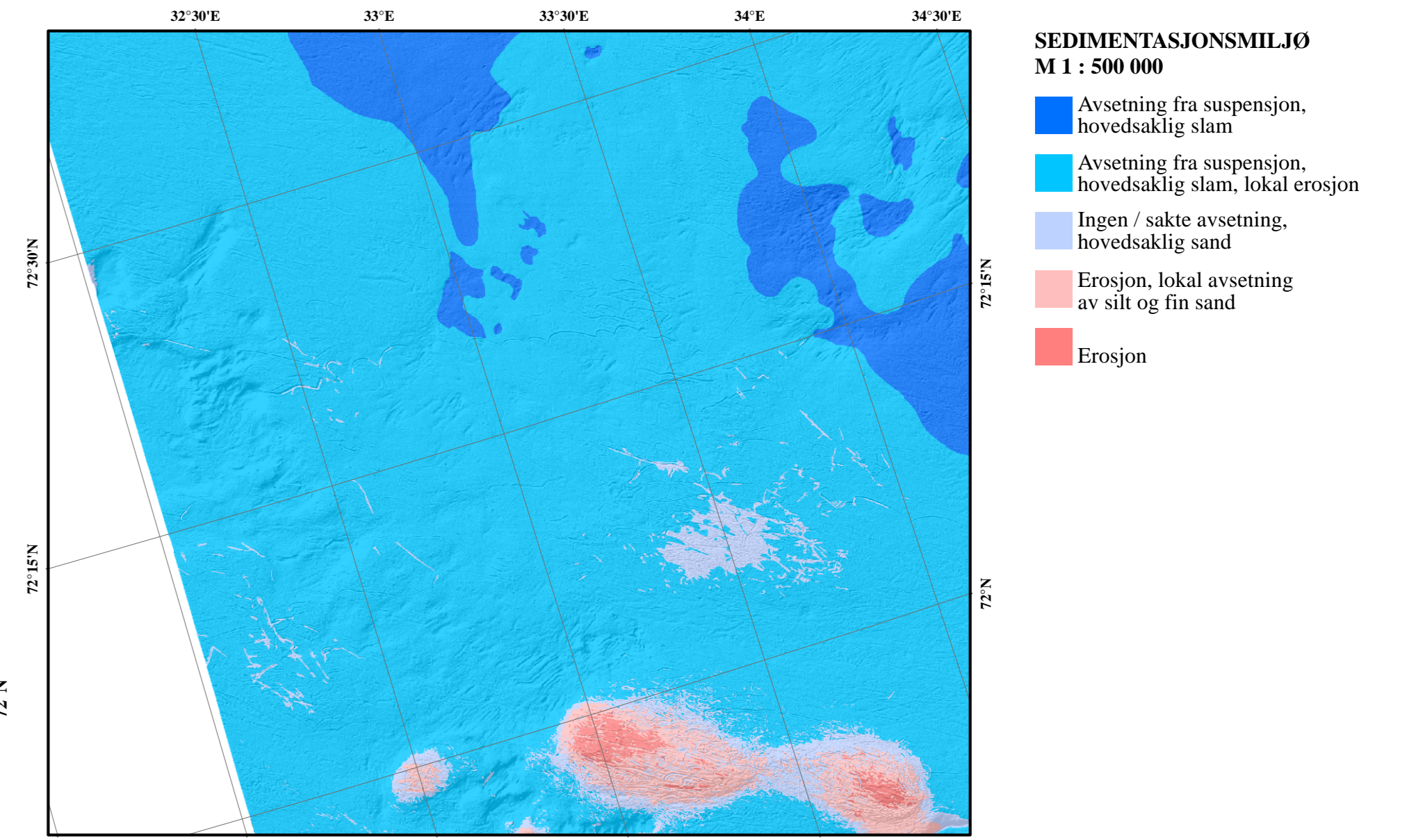
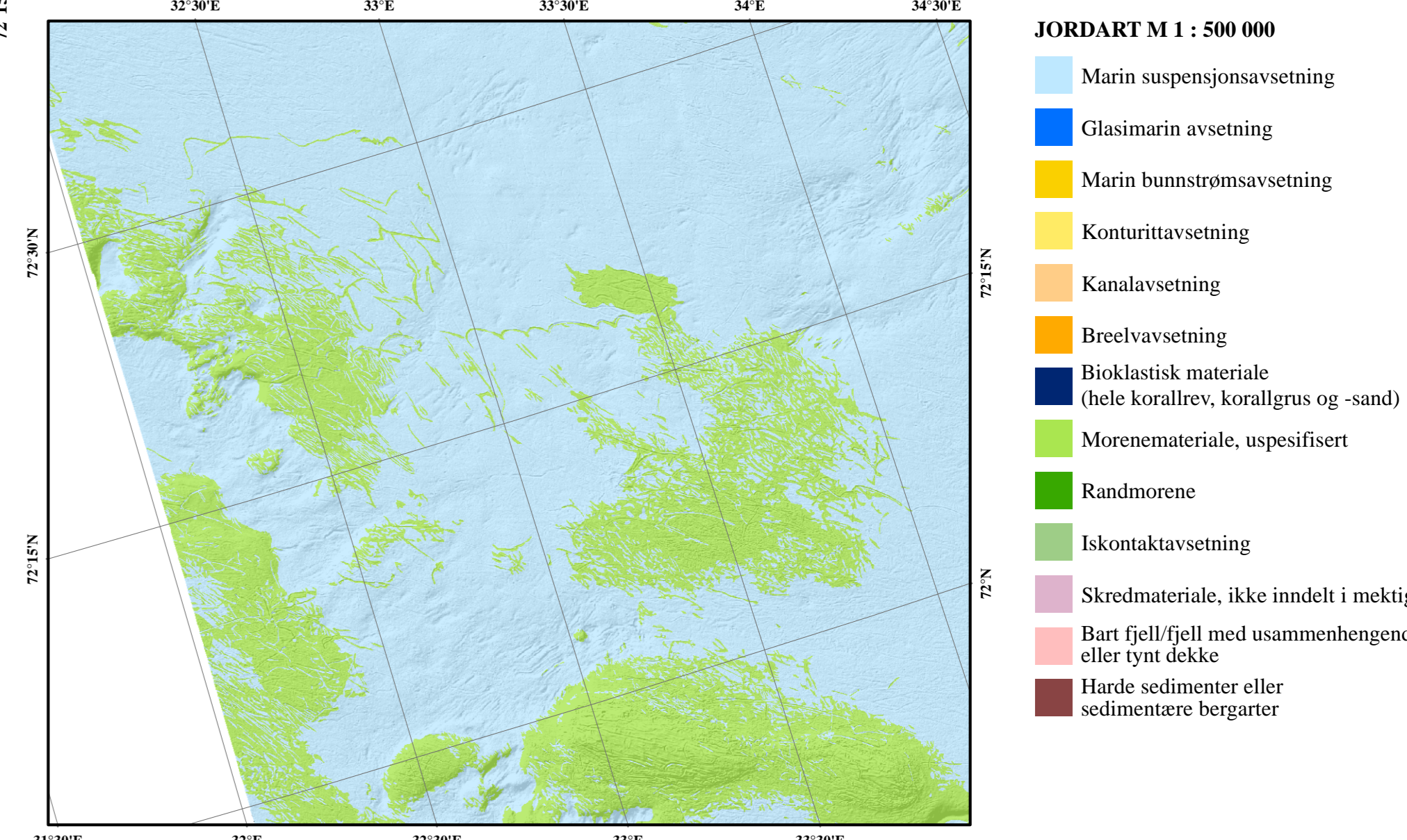
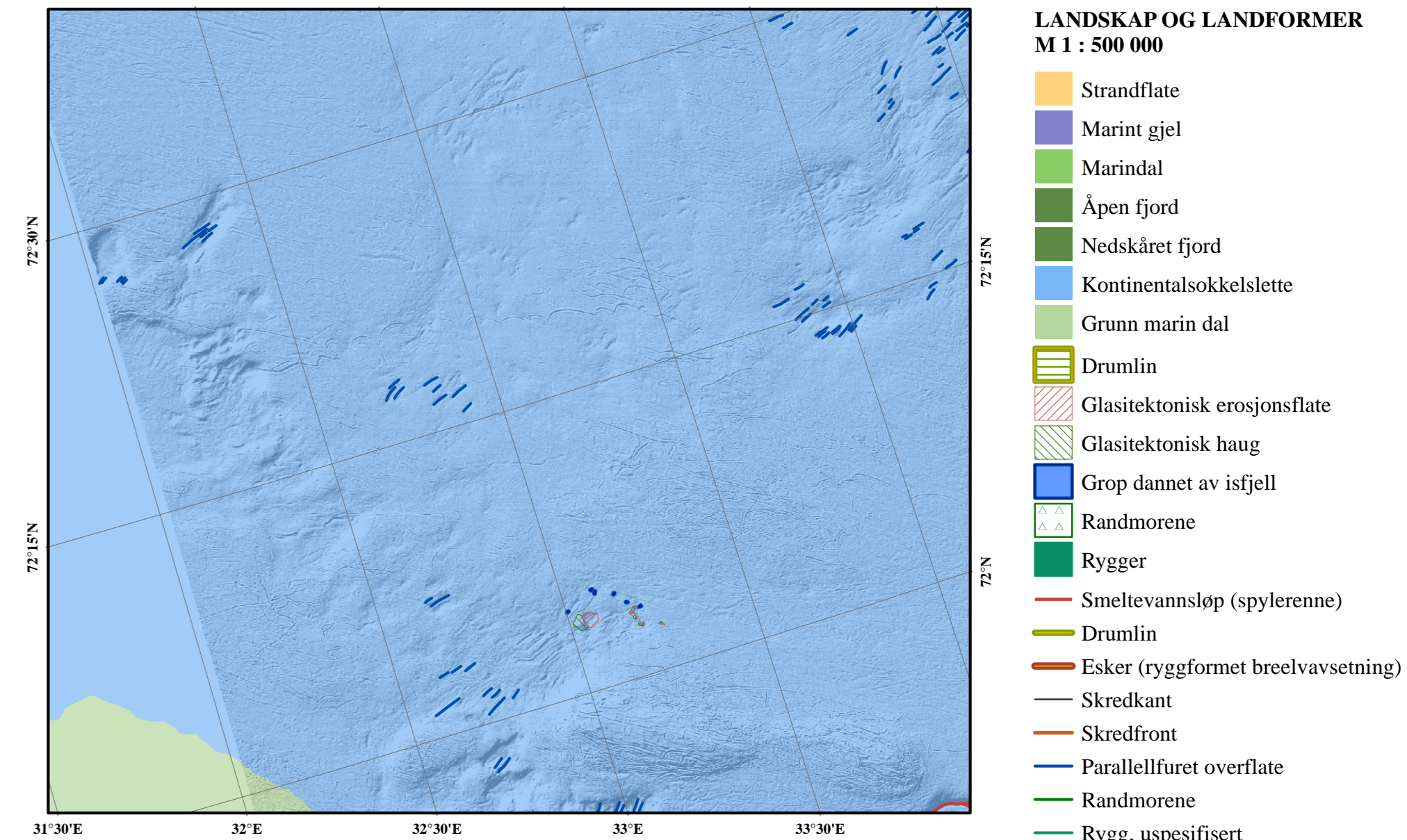


- KORNSTØRRELSE**
- Slam
  - Sandholdig slam
  - Slamholdig sand
  - Grusholdig sandholdig slam
  - Grusholdig slamholdig sand
  - Slamholdig sandholdig grus
  - Sandholdig grus
  - Sand, grus og stein
  - Grus, stein og blokk
  - Blanding av kornstørrelser
  - Slam og sand med grus, stein og blokk
  - Slam/sand med stein/blokk
  - Stein og blokk med slam-/sanddekke
  - Harde sedimenter eller sedimentære bergarter
  - Tynt sedimentdekk over berggrunn
  - Dybdekonturer 100 m intervall

Kartområde  
500 m konturer  
Territorialgrense

Dybde data fra Kartverket. MÅ IKKE BRUKES TIL NAVIGASJON.



Kartdatum: UTM sone 33N, WGS84. Alle bakgrunnskart har skyggeretieff belyst fra nordvest. Kartene er også tilgjengelige på [www.marcano.no](http://www.marcano.no)

Referanse til kartet: Bellec, V., Olsen, H., Lepland, A., Elvenes, S., Plassen, L., Dolan, M., Bjarnadóttir, L. R., Bævre, R., Rise, L., Thorsnes, T., Selbøkar, O.H., 2017. Geologisk havbunnskart, Kart 72003200, April 2017. M 1: 100 000, Norges geologiske undersøkelse.

