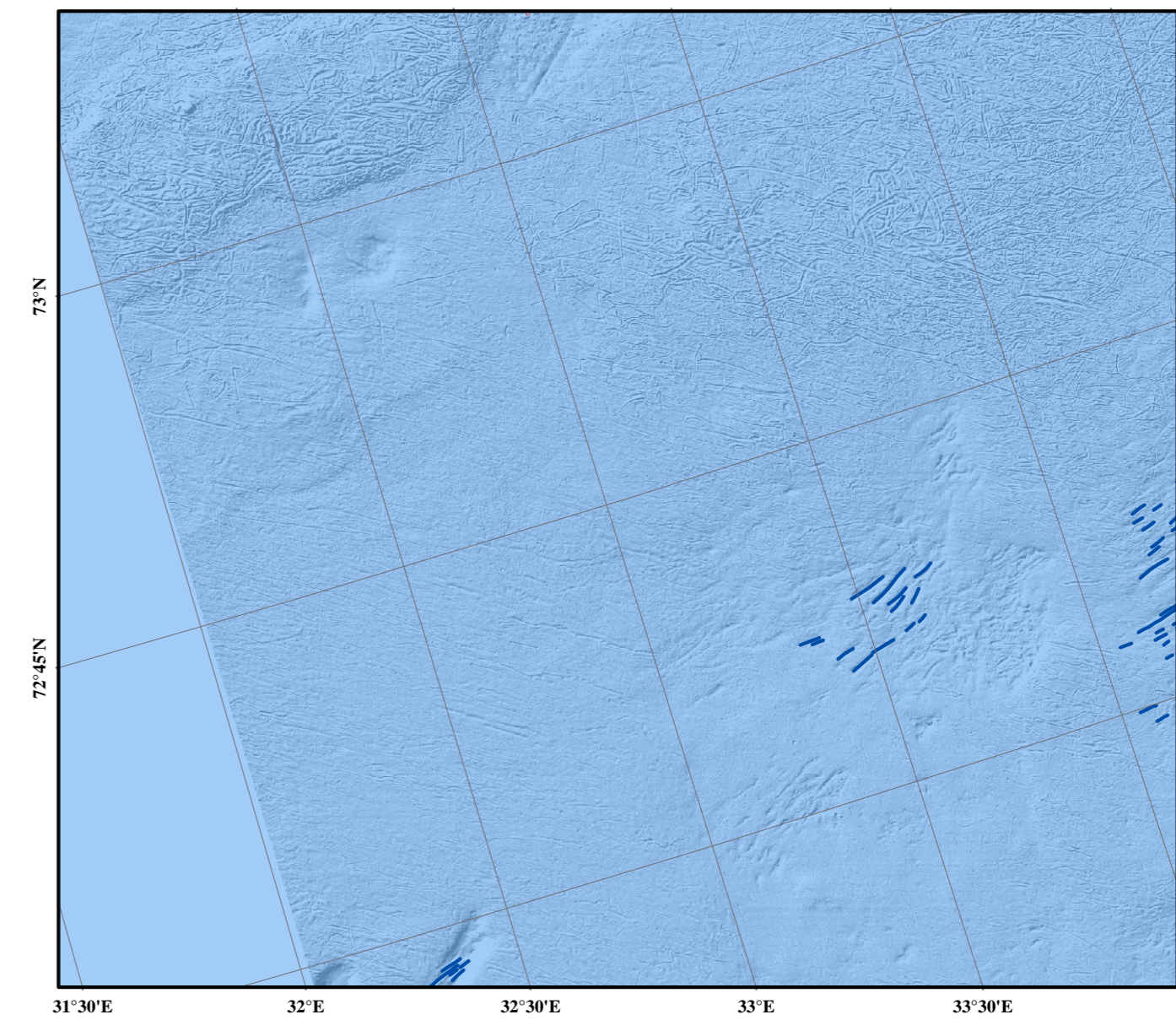


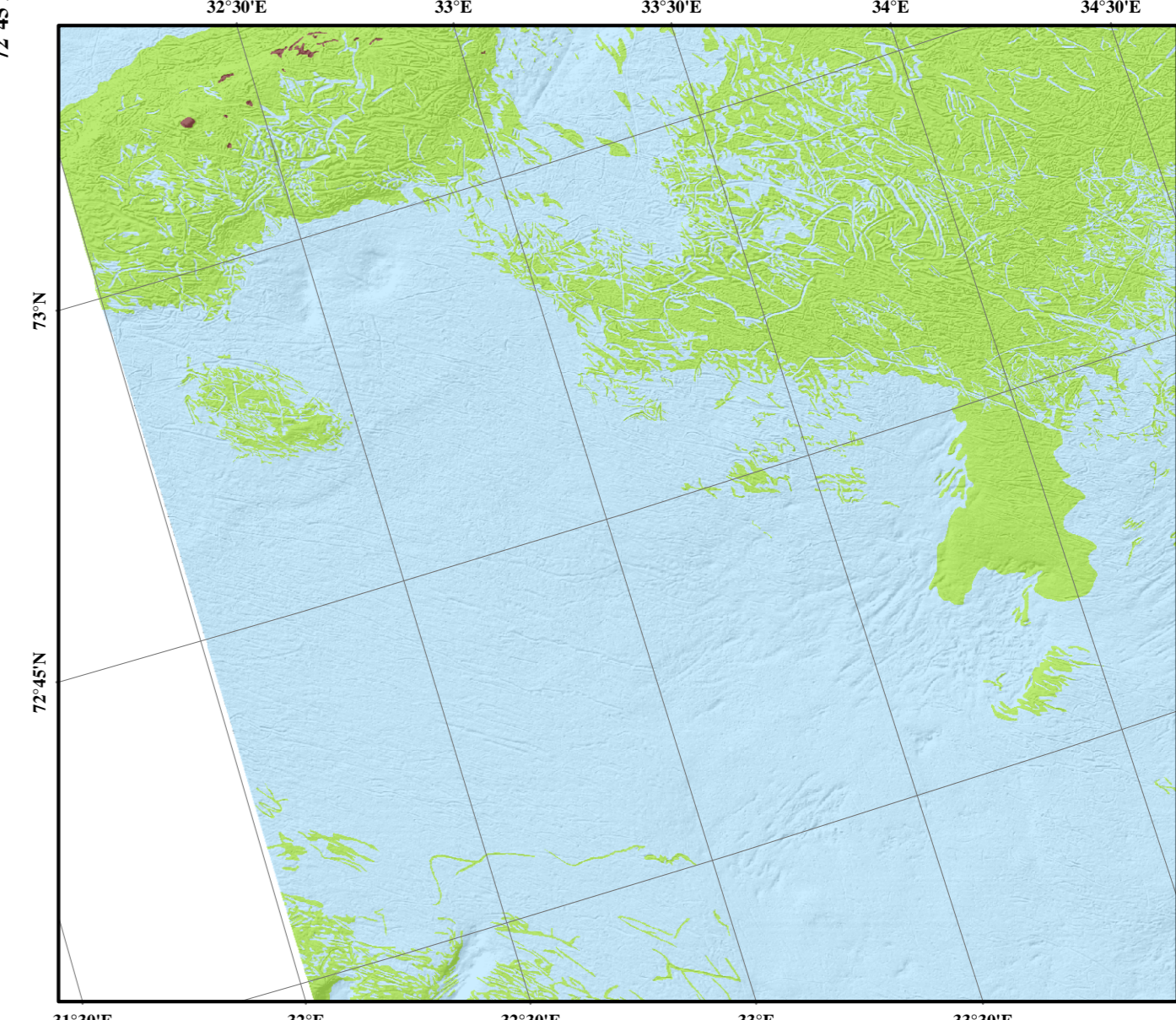
- KORNSTØRRELSE**
- Slam
 - Sandholdig slam
 - Slamholdig sand
 - Sand
 - Grusholdig sandholdig slam
 - Grusholdig slamholdig sand
 - Sandholdig sandholdig grus
 - Sandholdig grus
 - Sand, grus og stein
 - Grus, stein og blokk
 - Blanding av kornstørrelser
 - Slam og sand med grus, stein og blokk
 - Slam/sand med stein/blokk
 - Stein og blokk med slam-/sanddekke
 - Harde sedimenter eller sedimentære bergarter
 - Tynt sedimentdekk over berggrunn
 - Dybdekonturer 100 m intervall

Kartområde
 500 m konturer
 Territorialgrense

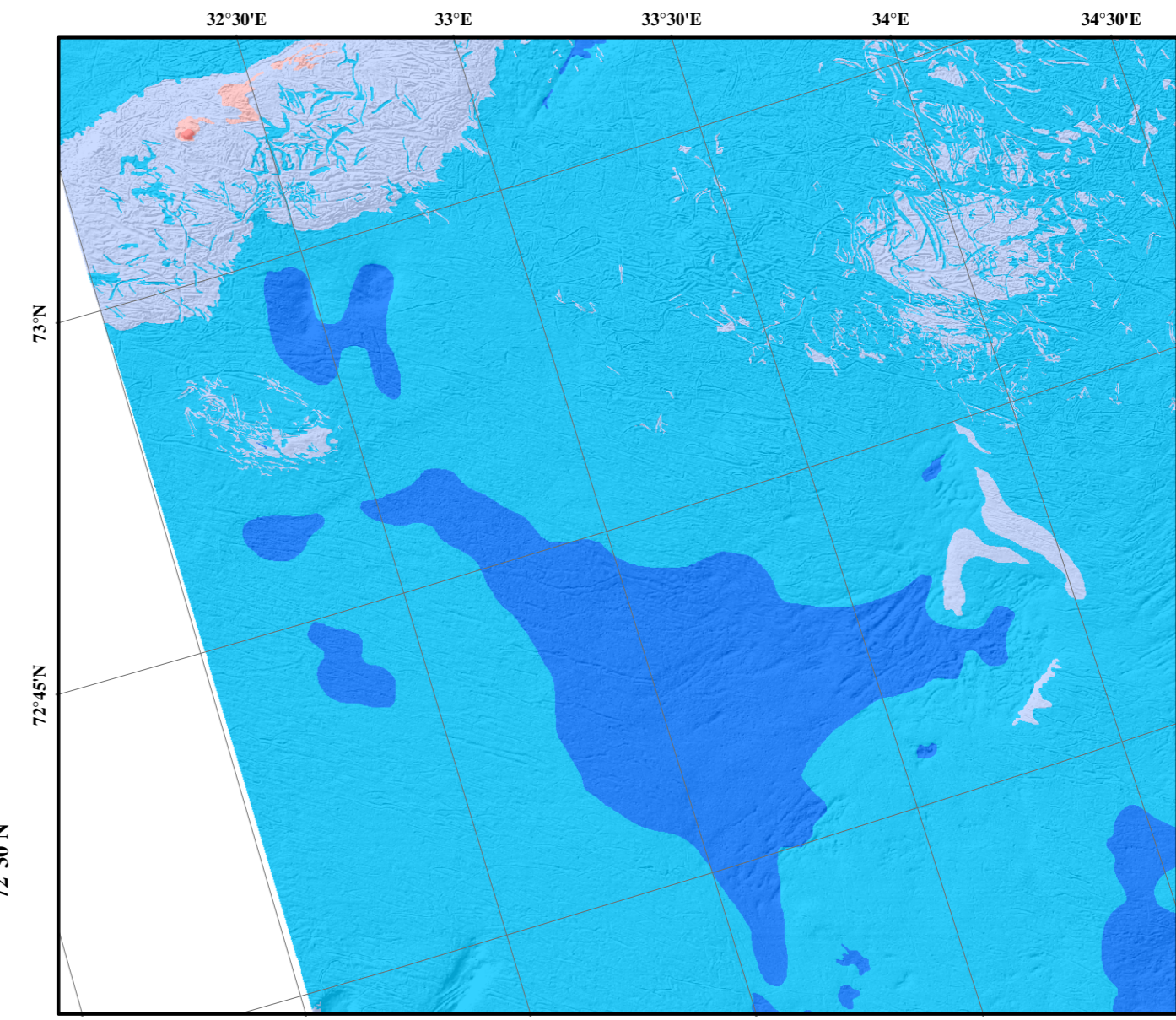
Dybde data fra Kartverket
 MÅ IKKE BRUKES TIL NAVIGASJON.



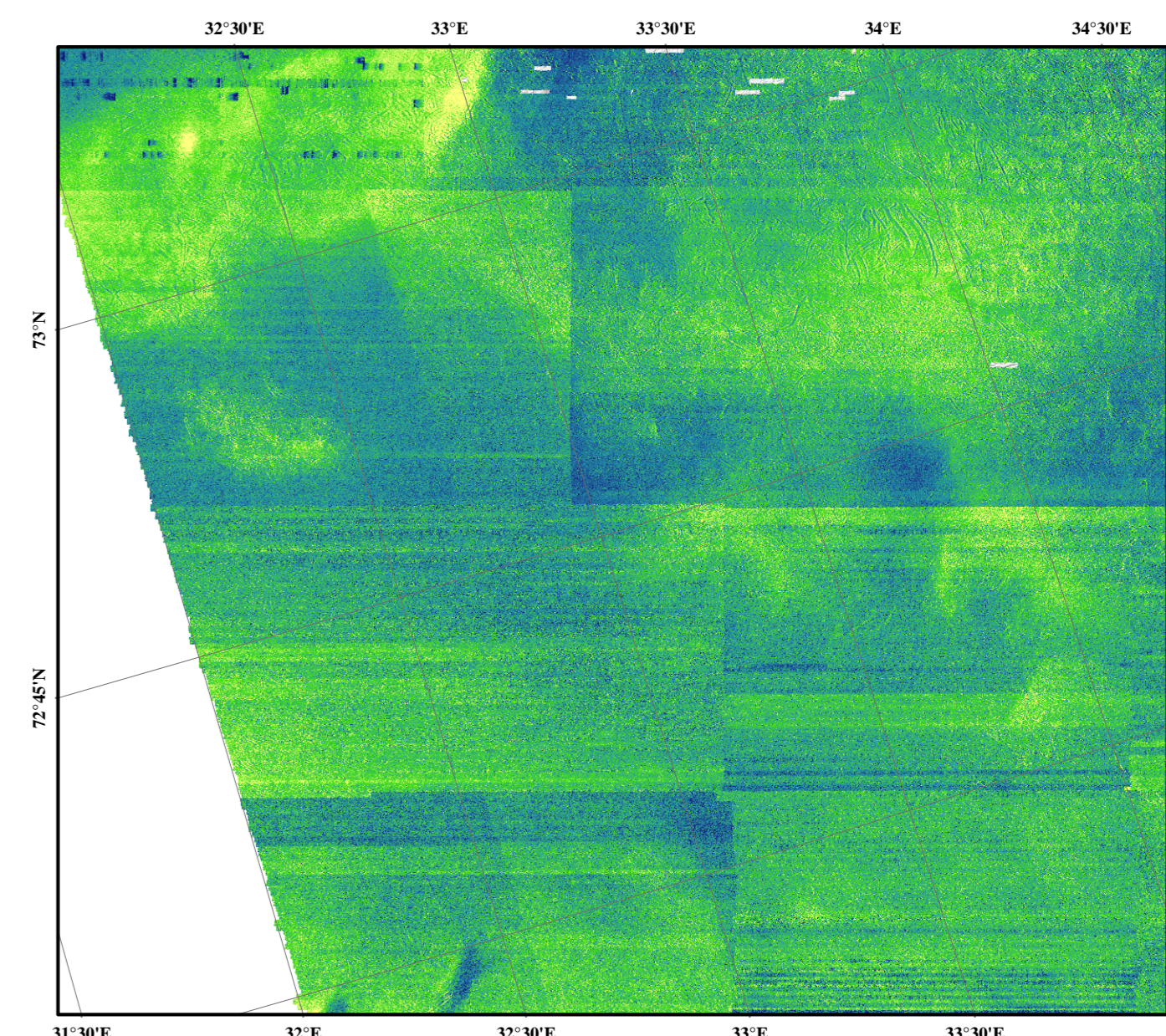
- Strandflate
- Marint gjel
- Marindal
- Åpen fjord
- Nedskåret fjord
- Kontinentalsokkelstette
- Grunn marin dal
- Drumlin
- Glasiektionisk erosjonsflate
- Glasiektionisk haug
- Grop dannet av isfjell
- Randmorene
- Rygger
- Smeltevannsløp (spylere)ne
- Drumlin
- Esker (ryggformet breelvasetting)
- Skredkan
- Skredfront
- Parallellfurrt overflate
- Randmorene
- Rygg, uspesifisert



- Marin suspensjonsavsetning
- Glasimarin avsetning
- Marin bunnstrømsavsetning
- Konturittavsetning
- Kanalavsetning
- Breelvasetting
- Bioklastisk materiale (hele korallrev, korallgrus og -sand)
- Morenemateriale, uspesifisert
- Randmorene
- Iskontaktavsetning
- Skredmateriale, ikke inndelt i mektighet eller tynt dekke
- Bart fjell/fjell med sammenhengende eller tynt dekke
- Harde sedimenter eller sedimentære bergarter



- Avsetning fra suspensjon, hovedsaklig slam
- Avsetning fra suspensjon, hovedsaklig slam, lokal erosjon
- Ingen / sakte avsetning, hovedsaklig sand
- Erosjon, lokal avsetning av silt og fin sand
- Erosjon



- Høy
Lav

Kartdatum: UTM zone 33N, WGS84. Alle bakgrunnskart har skyggeretieff belyst fra nordvest. Kartene er også tilgjengelige på www.mareano.no

Referanse til kartet: Olsen, H., Bellec, V., Lepand, A., Elvenes, S., Plassen L., Dolan, M., Bjarnadóttir, L. R., Bue, R., Rise, L., Thornes, T., Selbvakar, O.H., 2017. Geologisk havbunnskart, Kart 72303200, April 2017. M 1: 100 000, Norges geologiske undersøkelse.