

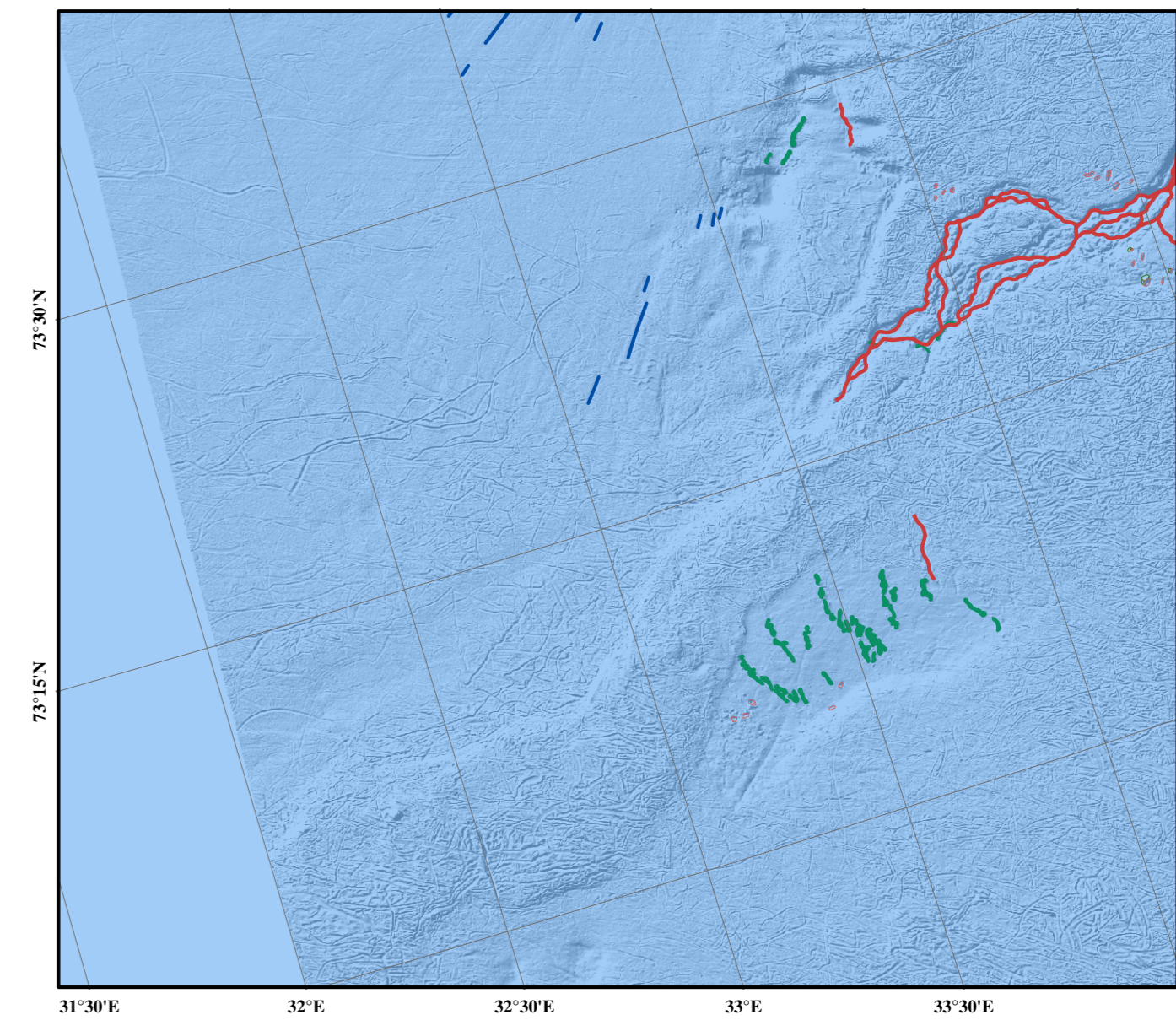
- KORNSTØRRELSE**
- Slam
  - Sandholdig slam
  - Slamholdig sand
  - Sand
  - Grusholdig sandholdig slam
  - Grusholdig slamholdig sand
  - Slamholdig sandholdig grus
  - Sandholdig grus
  - Sand, grus og stein
  - Grus, stein og blokk
  - Blanding av kornstørrelser
  - Slam og sand med grus, stein og blokk
  - Slam/sand med steinblokk
  - Stein og blokk med slam-/sanddekke
  - Harde sedimenter eller sedimentære bergarter
  - Tynt sedimentdekk over berggrunn
  - Dybdekonturer 100 m intervall

Kartområde

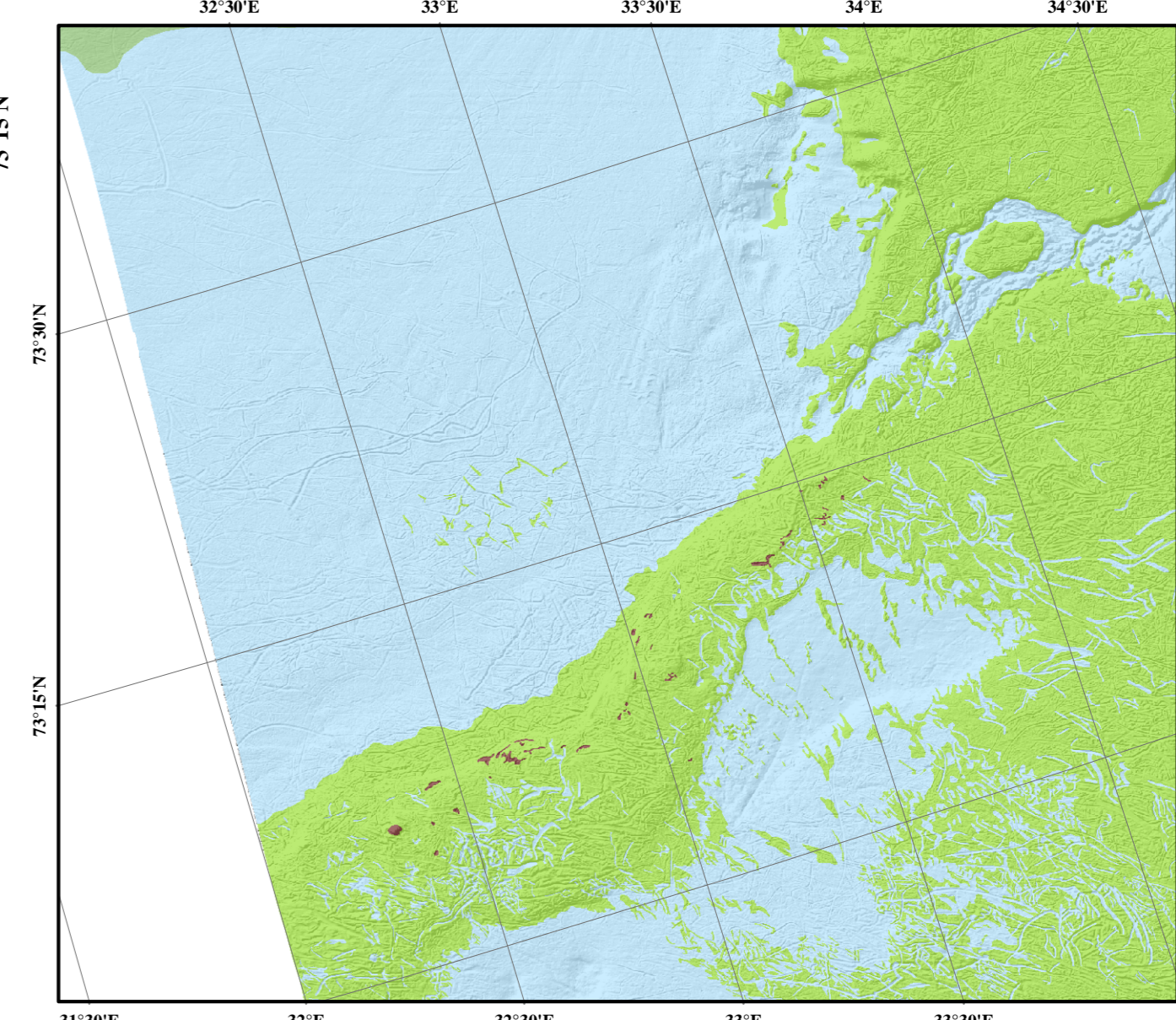
500 m konturer

Territorialgrense

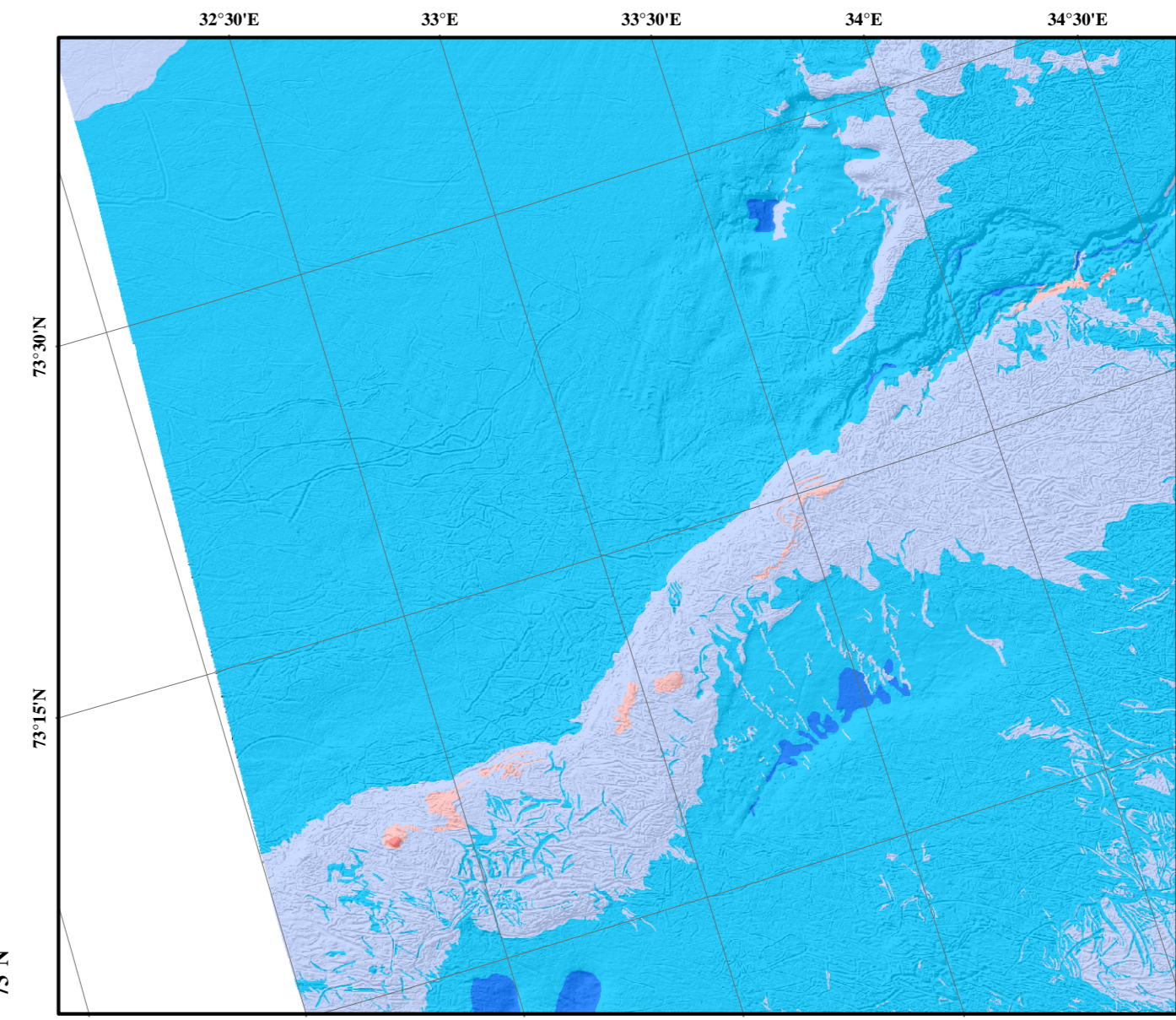
Dybde data fra Kartverket. **MÅ IKKE BRUKES TIL NAVIGASJON.**



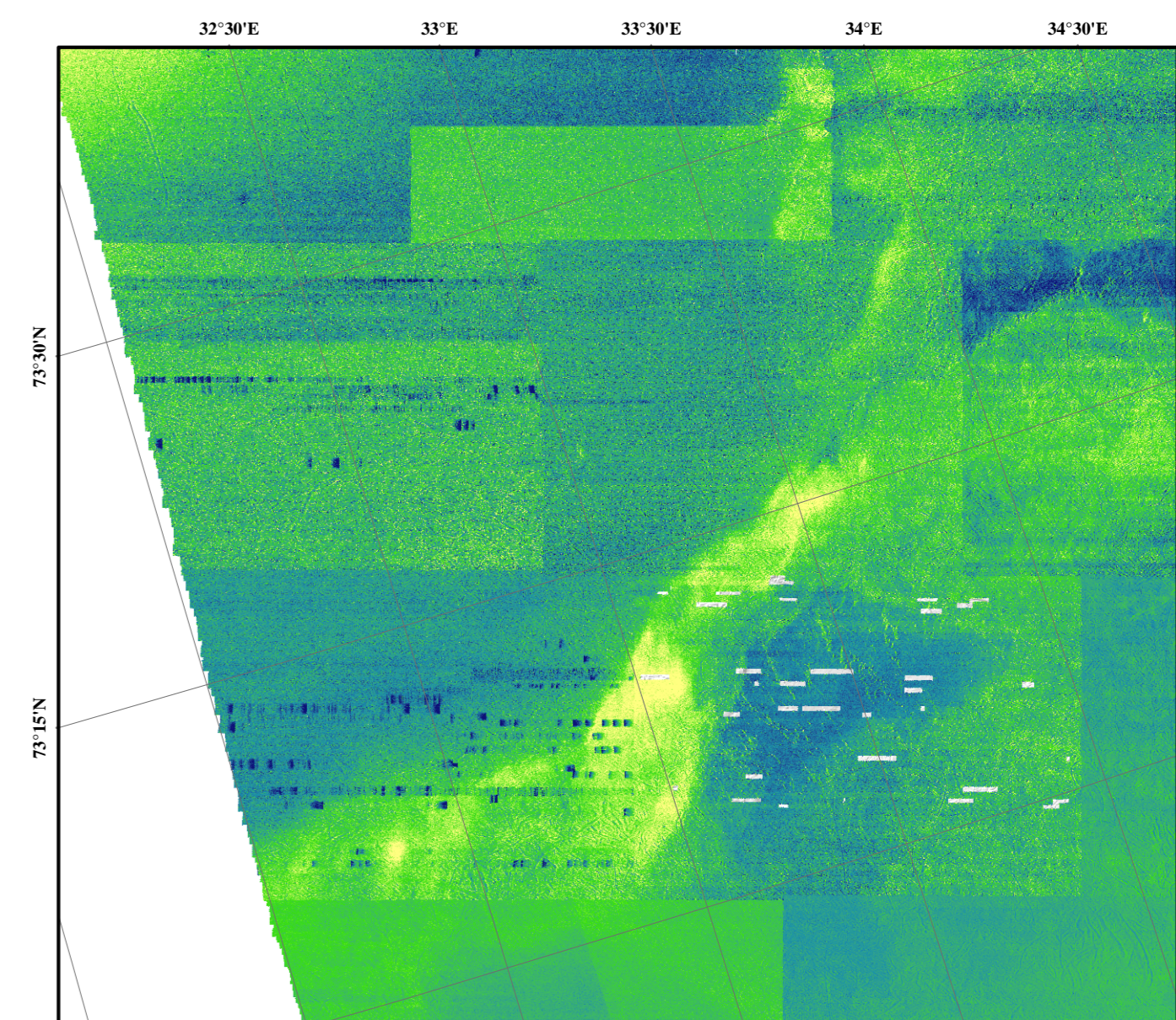
- Strandflate
- Marint gjel
- Marindal
- Åpen fjord
- Nedskåret fjord
- Kontinentalsokkellette
- Grunn marin dal
- Drumlin
- Glasiektisk erosjonsflate
- Glasiektisk haug
- Grop dannet av isfjell
- Randmorene
- Rygger
- Sneltevannsløp (spylere)ne
- Drumlin
- Esker (ryggformet breenavsetning)
- Skredkan
- Skredfront
- Parallellfurrt overflate
- Randmorene
- Rygg, uspesifisert



- Marin suspensjonsavsetning
- Glasiarin avsetning
- Marin bunnstrømsavsetning
- Konturittavsetning
- Kanalavsetning
- Breenavsetning
- Bioklastisk materiale (hele korallrev, korallgrus og -sand)
- Morenemateriale, uspesifisert
- Randmorene
- Iskontaktavsetning
- Skredmateriale, ikke inndelt i mektighet eller tynt dekke
- Bart fjellfjell med sammenhengende eller tynt dekke
- Harde sedimenter eller sedimentære bergarter



- Avsetning fra suspensjon, hovedsaklig slam
- Avsetning fra suspensjon, hovedsaklig slam, lokal erosjon
- Ingen / sakte avsetning, hovedsaklig sand
- Erosjon, lokal avsetning av silt og fin sand
- Erosjon



- Høy
- Lav

Kartdatum: UTM zone 33N, WGS84. Alle bakgrunnskart har skyggerelieff belyst fra nordvest. Kartene er også tilgjengelige på [www.mareano.no](http://www.mareano.no)

Referanse til kartet: Olsen, H., Plassen L., Lepland, A., Elvenes, S., Bellec, V., Dolan, M., Bjarnadóttir, L. R., Bue, R., Rise, L., Thorones, T., Seibovkar, O.H., 2017. Geologisk havbunnskart, Kart 73003200, April 2017. M 1: 100 000, Norges geologiske undersøkelse.