

# Berggrunnskart

## Bedrock map

### EIDFJORD

1415-4

1:50.000



2018

Geologiske kart og data på internett: [www.ngu.no](http://www.ngu.no)

### BERGARTAR FRAMSKUVA UNDER DEN KALEDONISKE FJELLKJEDEDANNINGA ROCKS OVERTHRUST DURING THE CALEDONIAN OROGENY

Skyvedekke tilhørende under dekkserie  
Nappe belonging to the Lower Allochthon

Mannevassdekket  
Mannevatn Nappe

Omdanna sedimentære og magmatiske bergarter frå prekambriisk til silurisk (?) tid  
Metamorphosed sedimentary and magmatic rocks of Precambrian to Silurian (?) age

- 1 Glimmerskifer, kalkrik, nokre stader med kvartssellar/Metarkose  
Mica schist, calcareous, locally with quartz lumps/Meta-arkose
- 2 Kalkspatmarmor, gimmerferande til gimmerrik  
Calcite marble, micaceous to mica rich

Kortskuva bergarter  
Parautochthonous rocks

Hardangerviddegruppa  
Hardangervidda Group

Solnutfomsjonen, omdanna sedimentære bergarter frå ordovicisk til silurisk (?) tid  
Solnut Formation, metasedimentary rocks of Ordovician to Silurian (?) age

- 3 Fyllitt og kvartsglimmerskifer, grå, med kvartssellar  
Phyllite and quartz-mica schist, grey, with quartz lumps
- 4 Kalkspatmarmor, gimmerferande til gimmerrik  
Calcite marble, micaceous to mica rich
- 5 Kalkspatmarmor, gimmerferande  
Calcite marble, micaceous
- 6 Fyllitt i veksling med kalkferande fyllitt og kvartsglimmerskifer  
Phyllite interbedded with calcareous phyllite and quartz-mica schist
- 7 Kalkspatmarmor, nokre stader gimmerferande  
Calcite marble, locally micaceous

Holbergformasjonen, omdanna sedimentære bergarter frå ordovicisk tid  
Holberget Formation, metasedimentary rocks of Ordovician age

- 8 Kvartsitt ("blåkvarts")  
Quartzite ("blue quartz")

### STADEIGNE BERGARTAR FRÅ PREKAMBRISK OG KAMBRISK TID AUTOCHTHONOUS ROCKS OF PRECAMBRIAN AND CAMBRIAN AGE

Hardangerviddegruppa  
Hardangervidda Group

Låveformasjonen, omdanna sedimentære bergarter frå kambrisk tid  
Låven Formation, metasedimentary rocks of Cambrian age

- 9 Skifer, svart til mørk grå, karbonferande, med fisest skiffelighet (alunskifer) i under del, og grå skifer med lag av sandstein i øvre del  
Shale, black to dark grey, chipped, carbonaceous ("alum shale") in the lower part, and grey schist with sandstone beds in the upper part
- 10 Basalarkose  
Basal arkose

Djupbergarter frå neoproterozoisk tid  
Plutonic rocks of Neoproterozoic age

- 11 Granitt, grovkorna  
Granite, coarse-grained
- 12 Porfyrganitt  
Porphyritic granite
- 13 Monzonitt og dioritt  
Monzonite and diorite
- 14 Granitt, fin- til middelskorna, nokre stader foliert, med mange restar av biotitt-amfibol-gneiss  
Granite, fine- to medium-grained, locally slightly foliated, with numerous inclusions of granitic gneiss
- 15 Granitt, fin- til middelskorna, rik på restar av granittisk gneiss  
Granite, fine- to medium-grained with numerous inclusions of granitic gneiss
- 16 Gabbro, ondarsa; amfibolitt og amfibolgneiss  
Metagabbro, amphibolite and amphibole-bearing gneiss

Gneissar og migmatittar frå mesoproterozoisk (?) tid  
Gneisses and migmatites of Mesoproterozoic (?) age

- 17 Gneiss, granittisk  
Gneiss, granitic
- 18 Augagneiss, granittisk og granodiorittisk  
Augagneiss, granitic and granodioritic
- 19 Migmatitt, med mest granittisk til granodiorittisk paleosom  
Migmatite with mostly granitic to granodioritic paleosome
- 20 Migmatitt, med mest granodiorittisk til diorittisk paleosom  
Migmatite with mostly granodioritic to dioritic paleosome
- 21 Gneiss, kvartrik med hydrotermal kvarts  
Gneiss, quartz-rich, and hydrothermal quartz
- 22 Gneiss, granittisk, banda  
Gneiss, granitic, banded
- 23 Biotittgneiss, banda  
Biotite gneiss, banded

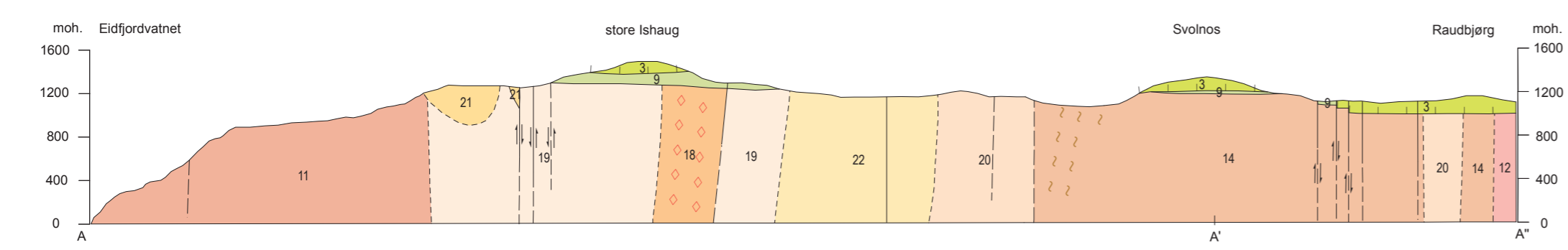
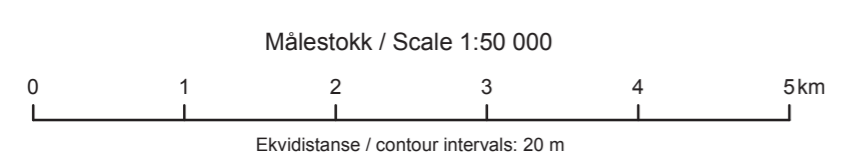
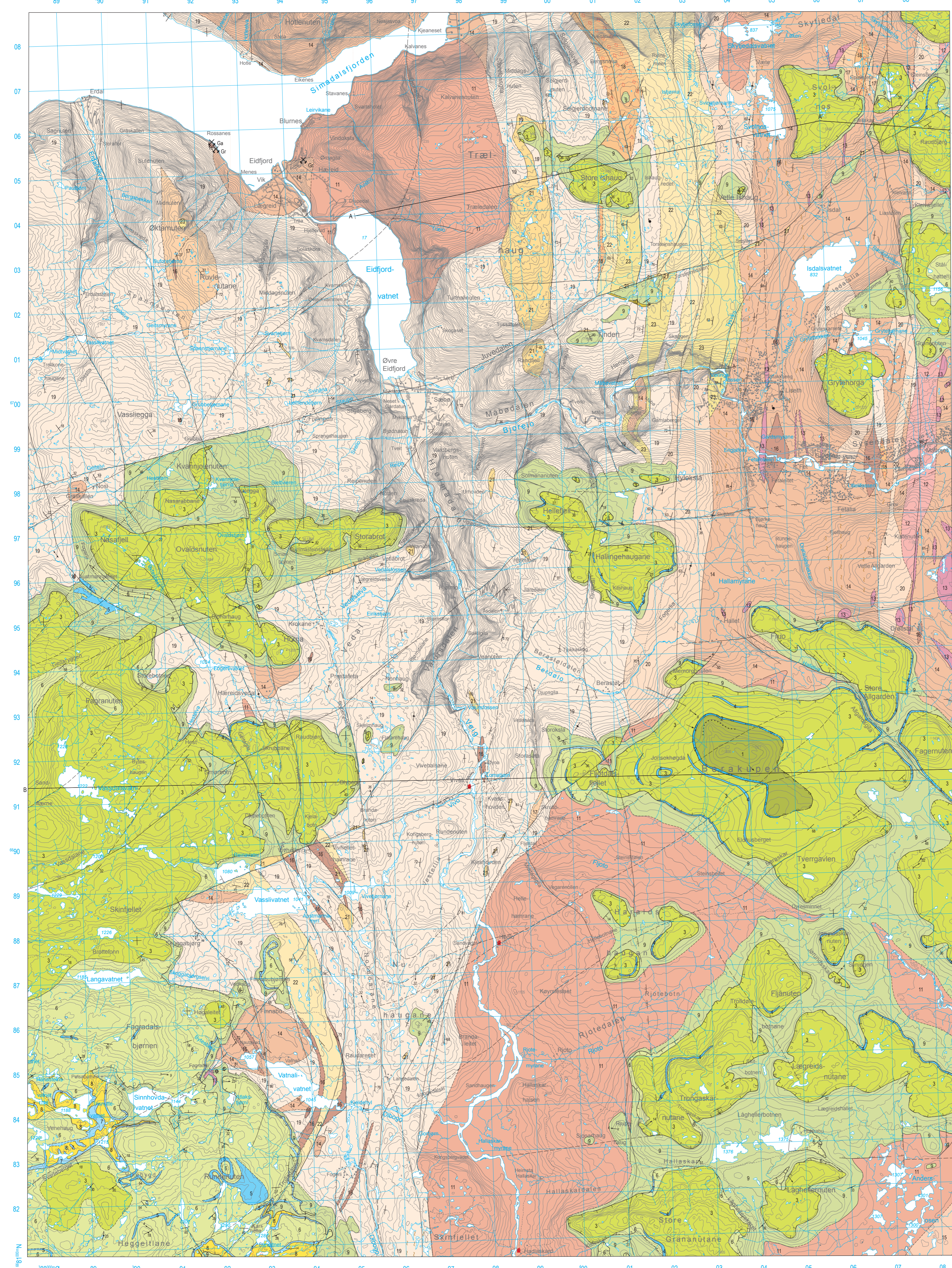
Explosjonsbrekkje  
Explosion breccia

### GEOLOGISKE LINJER OG SYMBOLER GEOLOGICAL LINES AND SYMBOLS

- Bergartsgrense, sikker/usikker  
Lithological boundary, certain/uncertain
- Skuvegrense under Mannevassdekket, sikker/usikker  
Thrust boundary under the Mannevatn Nappe, certain/uncertain
- Skuvegrense, sikker/usikker  
Thrust boundary, certain/uncertain
- Forkasting, sikker/usikker  
Fault, certain/uncertain
- Normalforkasting, sikker/usikker. Taggane peikar mot nedforsaasta del  
Normal fault, certain/uncertain. Ticks point towards downfaulted block
- Akseplantrase av synform  
Axial-plane trace of synform
- Foliasjon, skiffelighet, hellinga til planet vist (40° mot SA, lodrett)  
Foliation, schistosity, with dip indicated (40° towards SE, vertical)
- Foldaksis, aksens stipping vist (10° mot SA, vassrett)  
Fold axis, plunge indicated (10° towards SE, horizontal)
- Linaesjon, stipping vist (20° mot SA, vassrett)  
Lineation, plunge indicated (20° towards SE, horizontal)
- Lagning, stipping vist (20° mot SA, lodrett, vassrett)  
Bedding, plunge indicated (20° towards SE, vertical, horizontal)
- Geologisk snittlinje A-A', A'-A''  
Section line A-A', A'-A''
- Ertsforekomst: bly (blyglans), molybden (molybdenglans)  
Ore mineral occurrence, lead (galena), molybdenum (molybdenite)
- Nedlagt steinbrot, granitt (Gr), gabbro (Ga)  
Abandoned quarry, granite (Gr), gabbro (Ga)

Referanse til kartet: Jorde, K. & Andresen, A. 2018: Berggrunnskart EIDFJORD 1415-4, M 1:50.000, Norges geologiske undersøkelse

Godkjent 12.12.18 av Kartkomiteen (ved Mari Lie Antonsen). Laget for fastfjellsgeologi.



Topografisk grunnlag: Kartverkets N50 kartdata  
Geodetisk grunnlag: kartprosjektet: EUREF89, UTM-sone 32  
Digital produksjon: Geomatikk, NGU  
Plottversjon: Desember 2018

Geologisk kartlagt av / mapped by:  
A. Andresen (1974-77), B. Dalslæn (2013), K. Jorde (1976 og 2013-18), F. Riis (1976) og I. Vaalund (1976).

Kartet er samansett ved Norges geologiske undersøkelse av Knut Jorde og Ellen M.O. Sigmund i 2016-2018, og bygger i hovudsak på ei topografi, mellomts utgåve av kartet: Jorde, K. 1978: Berggrunnskart Eidfjord 1415 IV, M 1:50.000, foreleipig utgåve, Norges geologiske undersøkelse. The map was compiled at the Geological Survey of Norway by Knut Jorde and Ellen M.O. Sigmund in 2016-2018, and is primarily based on an earlier, preliminary version of the map: Jorde, K. 1978: Berggrunnskart Eidfjord 1415 IV, M 1:50.000, foreleipig utgåve, Norges geologiske undersøkelse.

