

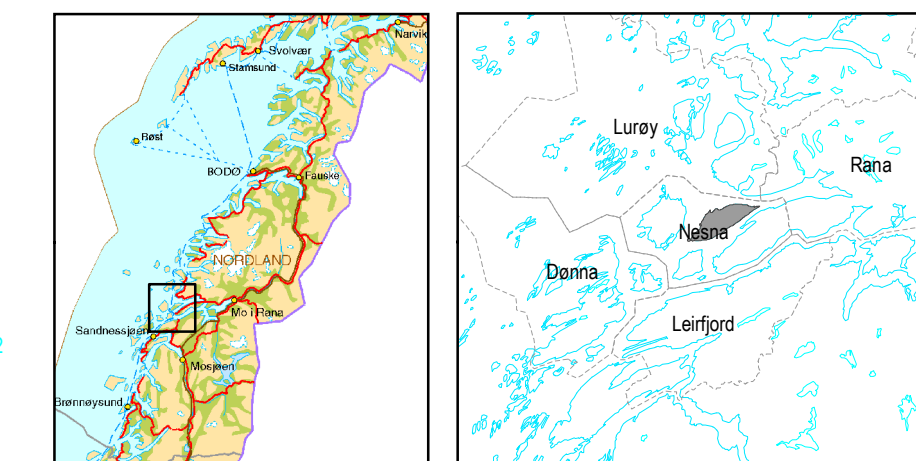
Kvartærgeologisk kart

HANDNESØYA

Nesna kommune

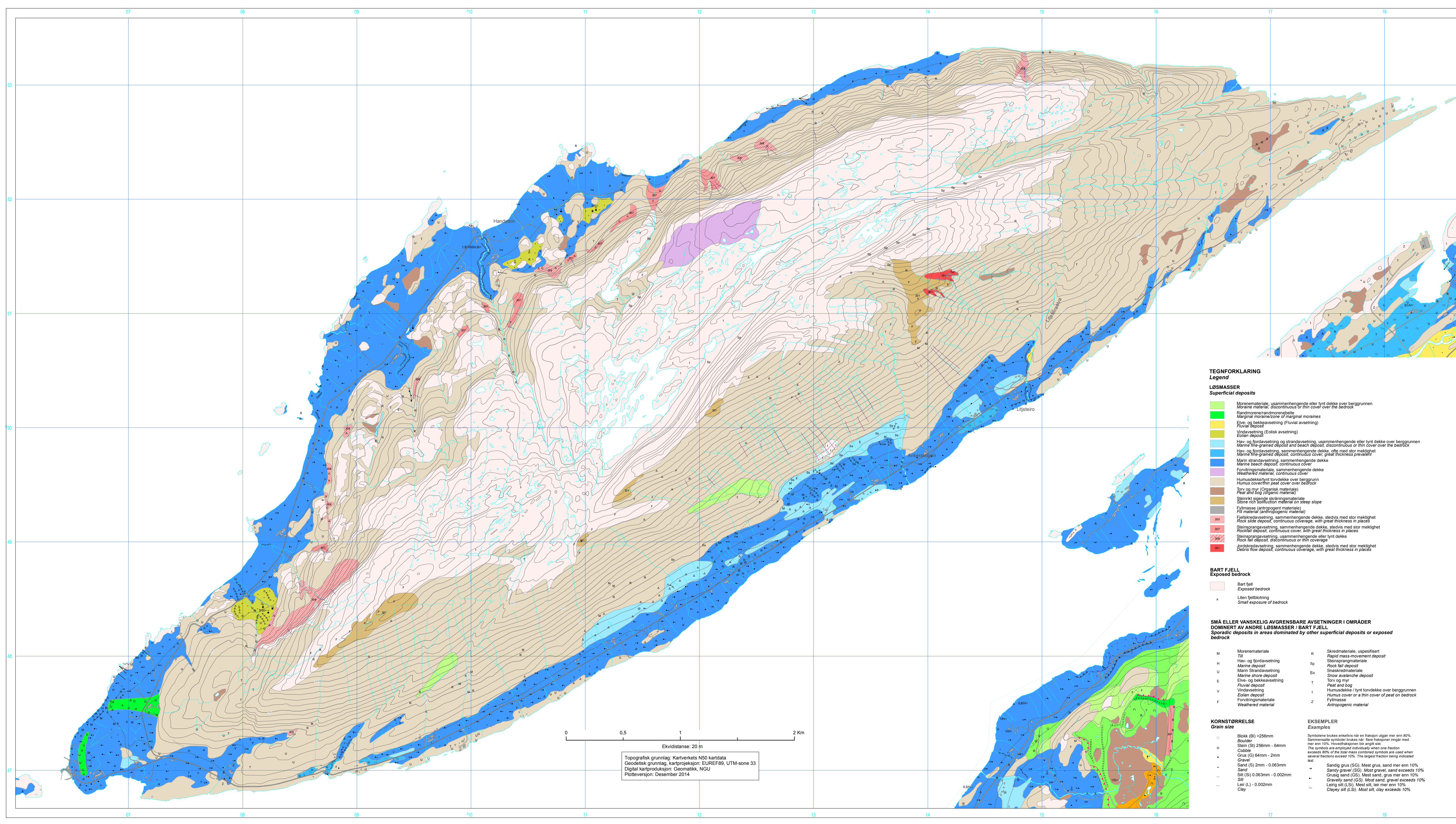
M 1:15.000

Datakvalitet M 1:50 000 eller bedre i områdene over ca 110 moh



NORGES
GEOLOGISKE
UNDERSØKELSE
NGU

Geologiske kart og data på internett: www.ngu.no



TEGNFORKLARING Legend

LØSMASSER Superficial deposits

- Morenemateriale, usammenhengende eller tynt dekke over berggrunnen
Moraine material, discontinuous or thin cover over the bedrock
- Randmorene/ randmoreneavsetning
Marginal moraine zone / of marginal moraines
- Elve- og bekkeavsetning (Fluvial avsetning)
Fluvial deposit
- Vindavsetning (Eolisk avsetning)
Eolian deposit
- Hav- og fjordavsetning og strandavsetning, usammenhengende eller tynt dekke over berggrunnen
Marine fine-grained deposit and beach deposit, discontinuous or thin cover over the bedrock
- Hav- og fjordavsetning, sammenhengende dekke, ofte med stor mektighet
Marine fine-grained deposit, continuous cover, great thickness prevalent
- Marin strandavsetning, sammenhengende dekke
Marine beach deposit, continuous cover
- Forvittringsmateriale, sammenhengende dekke
Weathered material, continuous cover
- Humusdekket/ tynt torvdekke over berggrunnen
Humus cover/ thin peat cover over bedrock
- Torv og myr (Organisk materiale)
Peat and bog (Organic material)
- Stærkt skrående skråningsmateriale
Steeply sloping scarping material
- Fyllmasse (antropogent materiale)
Fill material (anthropogenic material)
- Fjellskredavsetning, sammenhengende dekke, stedvis med stor mektighet
Rock slide deposit, continuous coverage, with great thickness in places
- Stensprangavsetning, sammenhengende dekke, stedvis med stor mektighet
Rockfall deposit, continuous cover, with great thickness in places
- Stensprangavsetning, usammenhengende eller tynt dekke
Rock fall deposit, discontinuous or thin coverage
- Jordskredavsetning, sammenhengende dekke, stedvis med stor mektighet
Debris flow deposit, continuous coverage, with great thickness in places

BART FJELL Exposed bedrock

- Bart fjell
Exposed bedrock
- Liten fjellblotning
Small exposure of bedrock

SMÅ ELLER VANSKELIG AVGRENSBARE AVSETNINGER I OMRÅDER DOMINERT AV ANDRE LØSMASSER / BART FJELL Sporadic deposits in areas dominated by other superficial deposits or exposed bedrock

- | | | | |
|---|-------------------------|----|--|
| M | Morenemateriale | R | Skredmateriale, uspesifisert |
| T | Til | Rp | Rapid mass-movement deposit |
| H | Hav- og fjordavsetning | Sp | Stensprangmateriale |
| U | Marin strandavsetning | Sf | Rock fall deposit |
| E | Elve- og bekkeavsetning | Ss | Snekradmateriale |
| V | Vindavsetning | Sa | Snow avalanche deposit |
| F | Forvittringsmateriale | T | Torv og myr |
| | | B | Peat and bog |
| | | l | Humusdekket / tynt torvdekke over berggrunnen |
| | | U | Humus cover or a thin cover of peat on bedrock |
| | | Z | Fyllmasse |
| | | | Antropogenic material |

KORNSTØRRELSE Grain size

- | | | | |
|---|-----------------------------|---|---|
| ○ | Blokk (B) >256mm | ○ | Sandlig grus (SG). Mest grus, sand mer enn 10% |
| ● | Boulder | ○ | Sandy gravel (SG). Most gravel, sand exceeds 10% |
| ○ | Stein (S) 256mm - 64mm | ○ | Gruslig sand (GS). Mest sand, grus mer enn 10% |
| ○ | Cobble | ○ | Gravelly sand (GS). Most sand, gravel exceeds 10% |
| ○ | Grus (G) 64mm - 2mm | ○ | Leirig silt (LS). Mest silt, leir mer enn 10% |
| ○ | Gravel | ○ | Clayey silt (LS). Most silt, clay exceeds 10% |
| ○ | Sand (S) 2mm - 0.063mm | | |
| ○ | Sand | | |
| ○ | Silt (Si) 0.063mm - 0.002mm | | |
| ○ | Silt | | |
| ○ | Leir (L) 0.002mm | | |
| ○ | Clay | | |

EKSEMPLER Examples

- Symbolet brukes enkeltvis når en fraksjon utgjør mer enn 80%. Sammenbente symboler brukes når flere fraksjoner utgjør mer enn 10%. Hovedfraksjonen blir angitt sist. The symbols are employed individually when one fraction exceeds 80% of the total mass combined symbols are used when several fractions exceed 10%. The largest fraction being indicated last.
- Sandlig grus (SG). Mest grus, sand mer enn 10%
 - Sandy gravel (SG). Most gravel, sand exceeds 10%
 - Gruslig sand (GS). Mest sand, grus mer enn 10%
 - Gravelly sand (GS). Most sand, gravel exceeds 10%
 - Leirig silt (LS). Mest silt, leir mer enn 10%
 - Clayey silt (LS). Most silt, clay exceeds 10%

MEKTIGHET OG LAGFØLGE Thickness and stratigraphy

EKSEMPLER Examples

- x3 Den kartlagte avsetningen er 3 m mektlig
The thickness of the mapped deposit is 3 m
- x>2 Mektigheten til den kartlagte avsetningen er større enn 2 m
The thickness of the mapped deposit exceeds 2 m
- x1S/SG(F) Den kartlagte avsetningen består av 1 m sand, under er det 3 m sandig grus over fjell
The mapped deposit consists of 1 m sand, which is underlain by 3 m of sandy gravel on bedrock
- x2S/1M Den kartlagte avsetningen er 2 m mektlig, under er det en 5 m mektlig brenselavsetning over morenemateriale som er mer enn 1 m mektlig
The mapped deposit is 2 m thick, this is underlain by a glaciofluvial deposit of 5 m over till which exceeds a thickness of 1 m

ISBEVEGELSESTRETNING Direction of ice movement

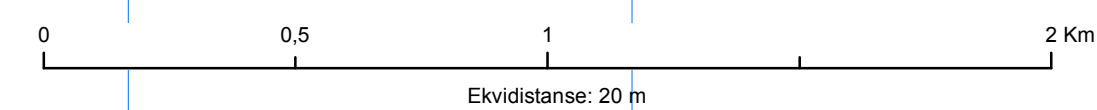
- Iskuringsstriper, bevegelse mot observasjonspunktet
Glacial striation, movement towards the observation point
- Kryssende iskuringsstriper, økende antall haker med økende relativt alder
Crossing glacial striations, increasing number of ticks indicate increasing relative age
- Rundtå
Rounded
- Roche moutonnée; the observation point in the arrow head

OVERFLATEFORMER Surface morphology

- Elve- eller bekkeavsetning
Fluvial erosion scarp
- Gjell utformet av elv og/eller brensel
Small canyon, fluvial and/or glaciofluvially eroded
- Ravine
Ravine
| ○ | Gully | | |
| ○ | Abrasjonskant | | |
| ○ | Marin erosjonskant (cliff) | | |
| ○ | Strandhull | | |
| ○ | Beach ridge | | |
| ○ | Tydelig skredslapp | | |
| ○ | Distinkt siltelavbanebane | | |
| ○ | Aktiv elve-, bekke- eller grunnvannserosjon i et lite område | | |
| ○ | Active stream or groundwater erosion in a small area | | |
| ○ | Plastiske former i fjelloverflaten | | |
| ○ | Plastically moulded bedrock surface | | |

ANDRE SYMBOLER Other symbols

- Høyt blokkinnhold i overflaten
High frequency of boulders on the surface
- Stor blokk
Large boulder
- Stensprang/steinskruddeblokk
Rockfall boulder
- Massetak i drift
Gravel pit in operation
- Massetak, nedlagt eller sporadisk i drift
Gravel pit, worked out or sporadically in operation
- Jettegryte
Pole hole



Topografisk grunnlag: Kartverkets N50 kartdata
Geodetisk grunnlag: Kartprosjekt: EUREF89, UTM-sone 33
Digital kartproduksjon: Geomatikk, NGU
Plottversjon: Desember 2014

Referanse til kartet: Hansen, L. & Høgaas, F. 2014: HANDNESØYA, Nesna kommune, kvartærgeologisk kart M 1:15.000. Vedlegg 2 til NGU-rapport 2014.003