

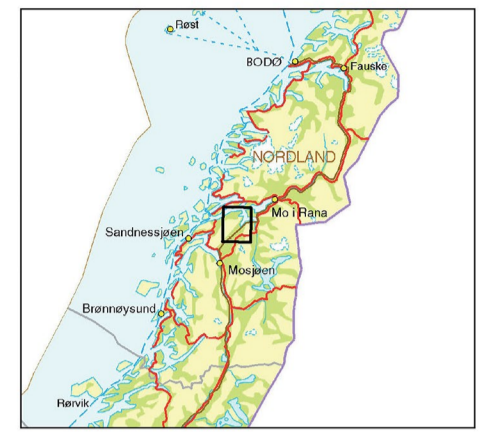
# Berggrunnskart

## Bedrock map

### ELSFJORD

1927-3

1:50.000



NORGES  
GEOLOGISKE  
UNDERSØKELSE

2015

Geologiske kart og data på internett: [www.ngu.no](http://www.ngu.no)

#### LØSAVSETNINGER FRA KVARTÆRTIDEN

#### SUPERFICIAL DEPOSITS OF QUATERNARY AGE

- |   |  |
|---|--|
| 1 | Blokk, stein, grus, sand og leire; hav-, øve- og braeavsetninger           |
| 2 | Blokk, cobble, gravel, sand and clay; marine, fluvial and glacial deposits |

#### OVERSKJØYNE BERGARTER, OMDANNET, DEFORMERT OG FRAMSKJØYET UNDER DEN KALEDONISKE FJELLKJEDEDANNELSEN

#### ALLOCHTHONOUS ROCKS, METAMORPHOSED, DEFORMED AND THRUST DURING THE CALEDONIAN OROGENY

Helgelandsdekkekomplekset, tilhørende øverste dekkeserie, bergarter antatt fra senproterozoisk til kambrosilurisk tid

Helgeland Nappe Complex, part of the Uppermost Allochthon, rocks of inferred Neoproterozoic to Cambro-Silurian age

#### Dyppbergarter fra kambrosilurisk tid

#### Plutonic rocks of Cambro-Silurian age

- |    |  |   |
|----|--|---|
| 3  | Granitt, rødlig, svakt foliet til massiv   | Granite, reddish, weakly foliated to massive  |
| 4  | Granitt til granodioritt, stevics med inklusjoner av metasedimenter (-), foliet                                    | Granite to granodiorite, in places with inclusions of metasediments (-), foliated                                       |
| 5  | Porfyrgranitt med hvite fenokrystaller av feltspat i lysgrå grunnmasse, foliet                                     | Granite porphyry with white phenocrysts of feldspar in a pale grey matrix, foliated                                     |
| 6  | Granitt, middels- til grovkornet, gråhvitt til svart rødlig, stevics med inklusjoner av metasedimenter (-), foliet | Granite, medium- to coarse-grained, greyish-white to pale red, in places with inclusions of metasediments (-), foliated |
| 7  | Tonalitt, hvitt, stevics med inklusjoner av metasedimenter (-), foliet   | Tonalite, white, in places with inclusions of metasediments (-), foliated   |
| 8  | Monzonittisk til granittisk ortogneis  | Monzonitic to granitic orthogneiss  |
| 9  | Dioritt  | Diorite   |
| 10 | Amfibol-biotittskifer, antatt omdannet, mafisk dyppbergart   | Amphibole-biotite schist, metamorphosed mafic plutonic rock   |
| 11 | Metagabbro, amfibolitt   | Metagabbro, amphibolite   |
| 12 | Metaperidotitt, serperinit   | Metaperidotite, serpentinite  |

#### Elsfjordeneheten, omdannede overflatebergarter antatt fra senproterozoisk tid

#### Elsfjord unit, supracrustal rocks of inferred Neoproterozoic age

- |    |   |   |
|----|---|---|
| 13 | Kalkspatmarmor, lokalt med konglomeratlag   | Calcite marble, locally conglomerate beds   |
| 14 | Dolomitmarmor   | Dolomite marble   |
| 15 | Kvartskaterolitt, svovelkristallende  | Quartz kateserolite, pyrite-bearing   |
| 16 | Talk-magnesittskifer  | Talc-magnesite schist   |
| 17 | Grafitiskifer, finkornet, fyltittisk, svovelkristallende  | Graphitic schist, fine-grained, phyllic, pyrite-bearing   |
| 18 | Kvartzit, hvitt   | Quartzite, white  |
| 19 | Staurolitt-granatglimmerskifer  | Staurolite-garnet mica schist   |
| 20 | Kvartsglimmerskifer, lokalitert   | Quartz mica schist, locally banded  |
| 21 | Diopeidglimmerskifer  | Diopeide mica schist  |
| 22 | Båndet gneis med kalkalkatbånd, kvarts- og feltspatrike bånd og glimmerrike bånd  | Banded gneiss with calc-alcatic bands, quartz and feldsparic bands, and mica rich layers  |
| 23 | Aktivitet-karbonatbergart med finkornet magnetitt og/eller hematitt, båndet magnetitt-hematittmalm, rik magnetittmalm og epidot-hornblendefels med hematittimpregnasjon | Active-carbonate rock with fine-grained magnetite and/or hematite, banded magnetite-hematite ore, magnetite ore and epidote hornblende fels impregnated with hematite |

#### Geittindeneheten, omdannede overflatebergarter, antatt fra senproterozoisk til kambrosilurisk tid

#### Geittind unit, metamorphosed superficial rocks of inferred Neoproterozoic to Cambro-Silurian age

- |    |   |  |
|----|---|--|
| 24 | Kalkspatmarmor, overveiende mylonittisk, stevics med tektonisk pseudokonglomerat  | Calcite marble, mainly mylonitic, in places tectonic pseudoconglomerate  |
| 25 | Dolomitmarmor   | Dolomite marble  |
| 26 | Diopeid-hornblendeskifer, feltspatrik, stevics biott i sliere og stevics rustne biotittskifer, stevics kalkspatkrystaller | Diopeide hornblende schist, rich in feldspar, locally biotite in schlieren and rusty layers of biotite schist, in places carbonate schlieren |
| 27 | Diopeid-glimmergneis  | Diopeide mica gneiss   |
| 28 | Glimmerskifer, finkornet, med grafit og stevics svovelk   | Mica schist, fine-grained, with graphite and in places pyrite  |
| 29 | Kvarts-feltspatiskifer, finkornet, båndet kvartsglimmerskifer med kvartsbånd  | Quartz mica schist, fine-grained, banded quartz mica schist with quartzite beds  |
| 30 | Kvartzit  | Quartzite  |
| 31 | Kvarts- og feltspatrik gneis med biott og muskovitt, stevics lysgrønne skumbånd   | Quartz and feldspar gneiss with biotite and muscovite, stevics pale green layers of skarn (Hornnes)  |
| 32 | Granatglimmergneis, stevics med tallrike trosskjumbånd (-)  | Garnet mica gneiss, in places with numerous bands of cordierite (-)  |
| 33 | Granat-kvartsglimmerskifer, granatglimmergneis, in part migmatittisk  | Garnet-quartz mica schist, garnet-mica gneiss, in part migmatitic  |

#### Tustervassflaket

#### Tustervatnet thrust sheet

- |    |  |  |
|----|--|--|
| 34 | Omdannede sedimentære bergarter, antatt senproterozoisk til kambrosilurisk alder | Metasedimentary rocks of assumed Neoproterozoic to Cambro-Silurian age |
| 35 | Kalkspatmarmor   | Calcite marble   |
| 36 | Glimmerskifer og glimmergneis, kvartark, spredte granater                        | Mica schist and mica gneiss, rich in quartz, scattered garnets         |

#### Rödingsfjälldekkekomplekset, tilhørende øverste dekkeserie, omdannede bergarter antatt fra proterozoisk til kambrosilurisk tid

#### Rödingsfjället Nappe Complex, part of the Uppermost Allochthon, rocks of inferred Proterozoic to Cambro-Silurian age

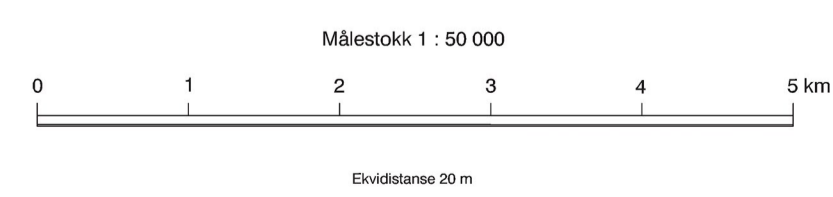
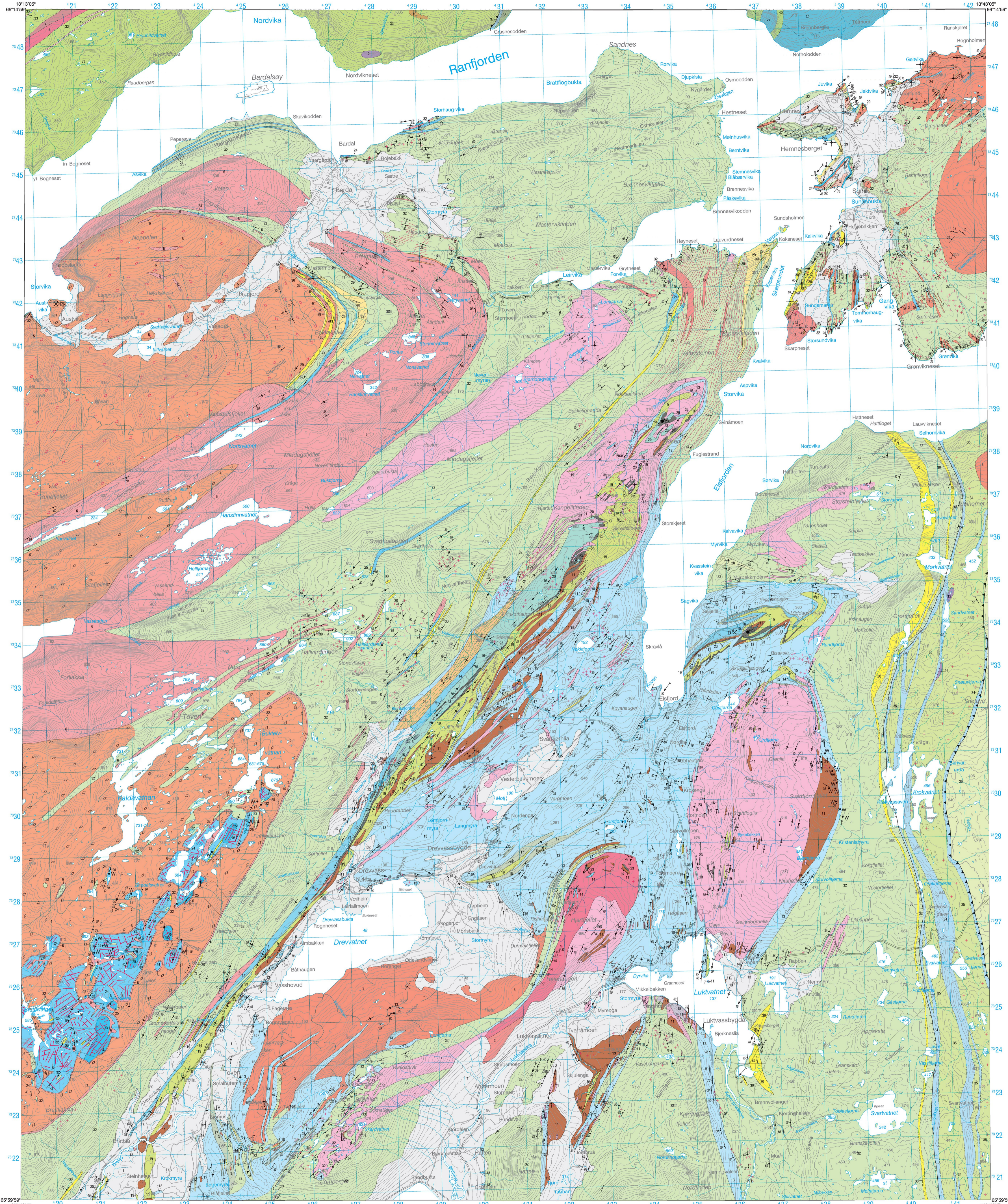
- |    |                                      |                                    |
|----|--------------------------------------|------------------------------------|
| 37 | Marmor, urein, inhomogen             | Marble, impure, inhomogeneous      |
| 38 | Storstrandeneheten                   | Storstrandeneheten                 |
| 39 | Glimmerskifer og granatglimmerskifer | Mica schist and garnet-mica schist |

#### Skamdalsdekket, omdannede overflatebergarter antatt fra senproterozoisk til kambrosilurisk tid

#### Skamdal Nappe, metamorphosed supracrustal rocks of inferred Neoproterozoic to Cambro-Silurian age

- |    |  |  |
|----|--|--|
| 40 | Skamdalsdekket   | Skamdalsdekket   |
| 41 | Graneseoddens Formasjon  | Graneseoddens Formation  |
| 42 | Marmor, dels konglomeratisk med boller (1 cm - 1 m) av ulike bergarter, mylonittisk grunnmasse vesentlig av kalkspat | Marble, partly conglomeratic, pebbles and boulders (1 cm - 1 m) of different rock types, mylonitic matrix mainly of calcite      |
| 43 | Stråumfjälldeneheten   | Stråumfjälldeneheten   |
| 44 | Kvartskaterolitt, glimmerskifer og kvarts- og feltspatiskifer utviklet som hellekifer, enkelte kalkspatmarmorlag     | Quartz kateserolite, mica schist and schist rich in quartz and feldspar developed as flagstone, with some beds of calcite marble |
| 45 | Marmor, urein, inhomogen   | Marble, impure, inhomogeneous  |
| 46 | Glimmergneis, vekslende mellom biotittrike og kvarts- og feltspatrike gneiser, vanligvis granitfærende               | Mica gneiss, alternating between biotite-rich and quartz-feldspar-rich gneisses, mainly garnet-bearing                           |

Referanse til kartet: Svegejarlo, U. og Gjelle, S. 2015: Berggrunnskart Elsfjord 1927-3, M 1:50 000, foreløpig utgave Norges geologiske undersøkelse



- #### Helgelandsdekkekomplekset
- #### Helgeland Nappe Complex
- Dyppbergarter
  - Plutonic rocks
  - Elsfjordeneheten
  - Elsfjord unit
  - Geittindeneheten
  - Geittind unit
  - Tustervassflaket
  - Tustervatnet thrust sheet
  - Rödingsfjälldekkekomplekset
  - Rödingsfjället Nappe Complex
  - Anders-Larsgruppen
  - Anders-Lars Group
  - Skamdalsdekket
  - Skamdal Nappe

#### GEOLOGISKE SYMBOLER

#### GEOLOGICAL SYMBOLS

- Bergartsgrense, sikker/ulsker/overgangsmessig
- Lithological boundary, certain/uncertain/transitional
- Skyvegrense for Helgelandsdekkekomplekset
- Thrust boundary for the Helgeland Nappe Complex
- Skyvegrense internt i Helgelandsdekkekomplekset
- Internal thrust boundary of the Helgeland Nappe Complex
- Foliasjon og skråning med planens helling angitt (30° mot nordvest, lodrett (= 100°), vannrett)
- Foliation and schistosity with dip indicated (30° towards NE, horizontal)
- Foldakse med stupning angitt (20° mot nordost, vannrett)
- Fold axis with plunge indicated (20° towards NE, horizontal)
- Linjejon med stupning angitt (20° mot nordost)
- Lineation with plunge indicator (20° towards NE)
- Steinbrudd, dolomitt D
- Quarry; dolomite D
- Steinbrudd, pulk Pk
- Quarry; aggregate Pk
- Jern; hematitt og magnetitt
- Iron; hematite and magnetite
- Wollastonit W, små forekomster
- Wollastonite W, small occurrences

Kartlagt av / Mapped by Ulrik Svegejarlo (1972, 1981, 1984-86), Sigmund Johnsen (1974-76), og med mindre bidrag fra / and with minor contribution from Hennings og / and Gunnbjørg Ovale (1974-75, 1978), Magna Gjesviken (1976), Svein Gjelle (1986) og Ingar Lindahl (1989)

Sammensatt av / Compiled by Svein Gjelle, 2014, sammensettingen avsluttet desember / compilation finished in December 2014.