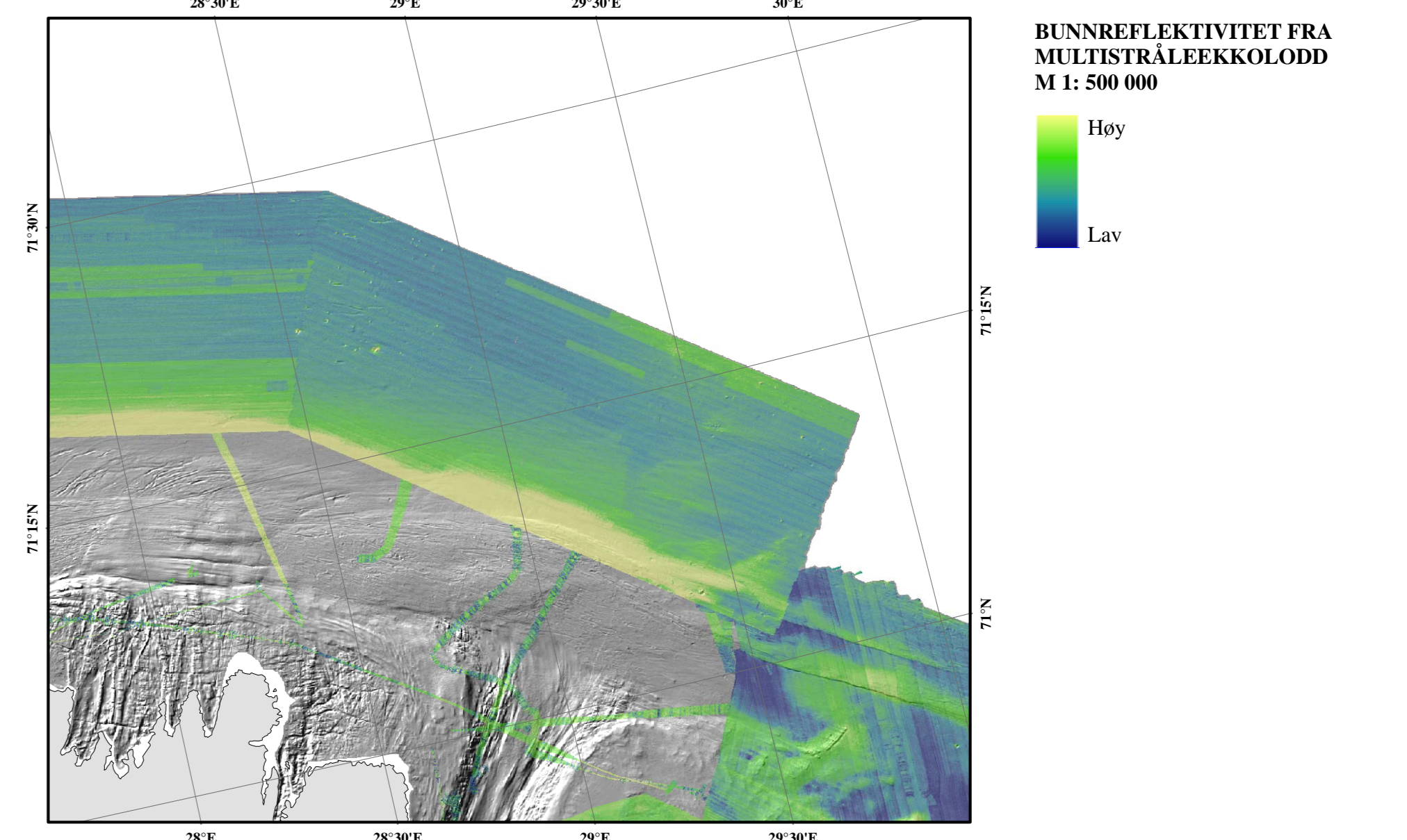
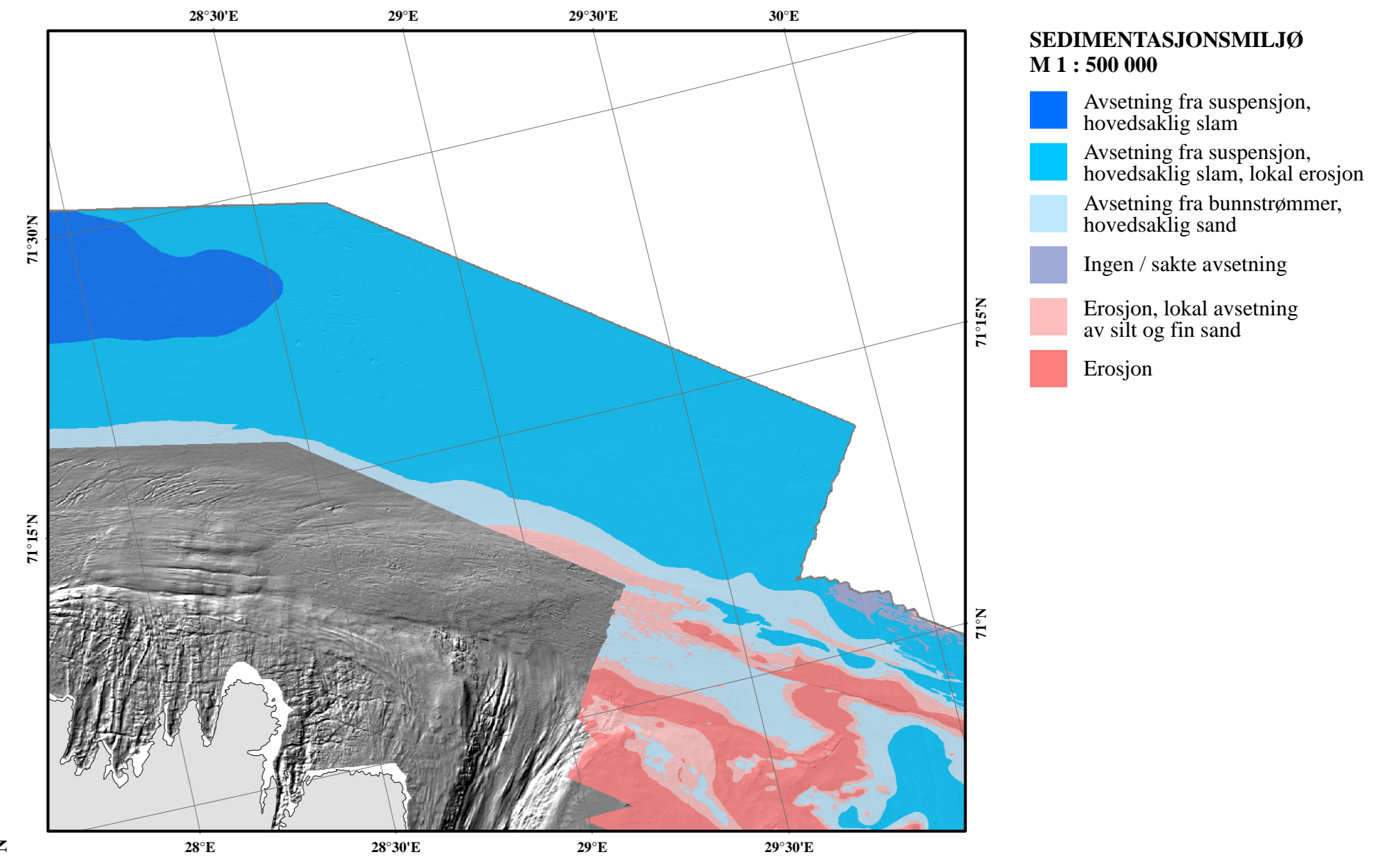
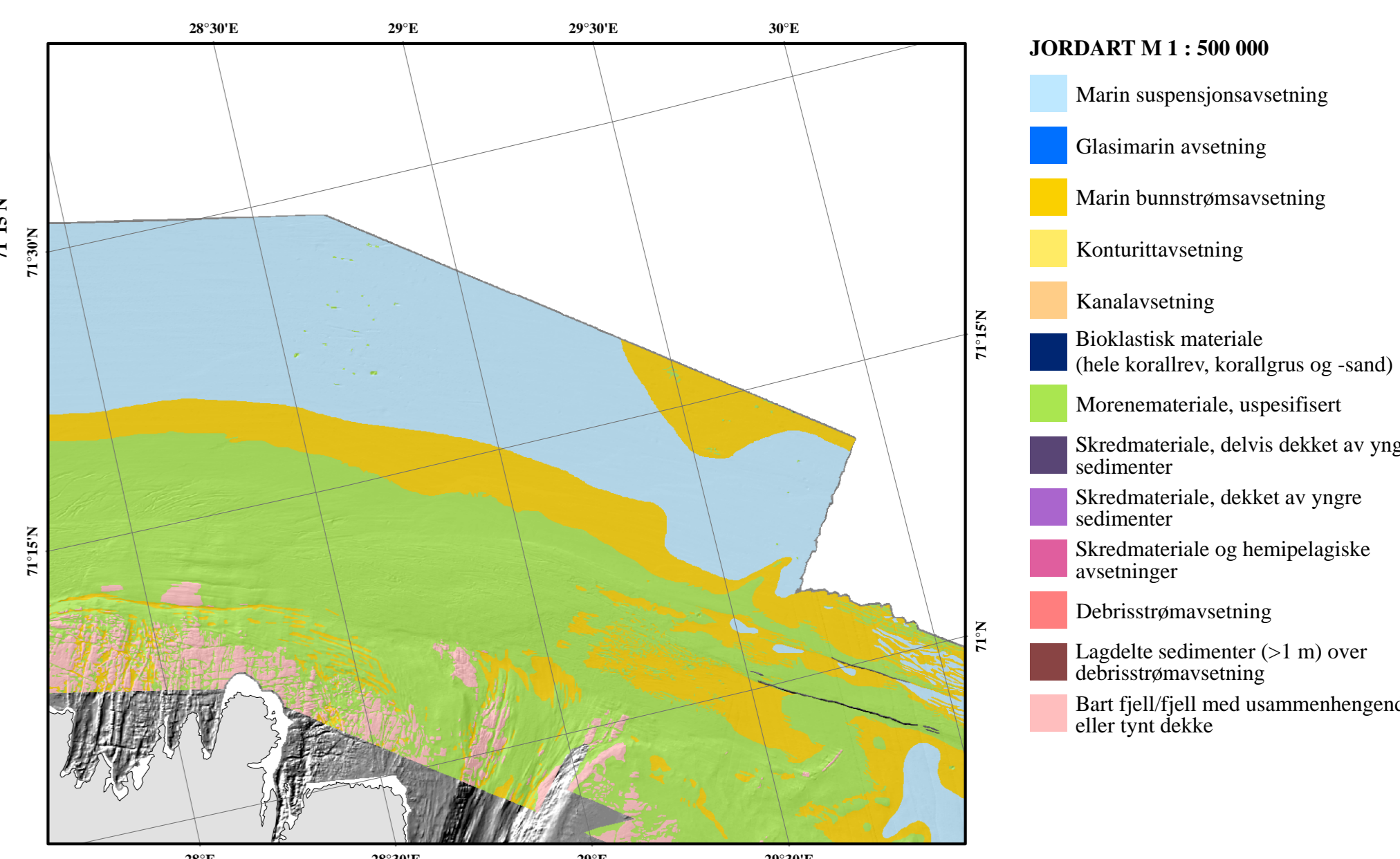
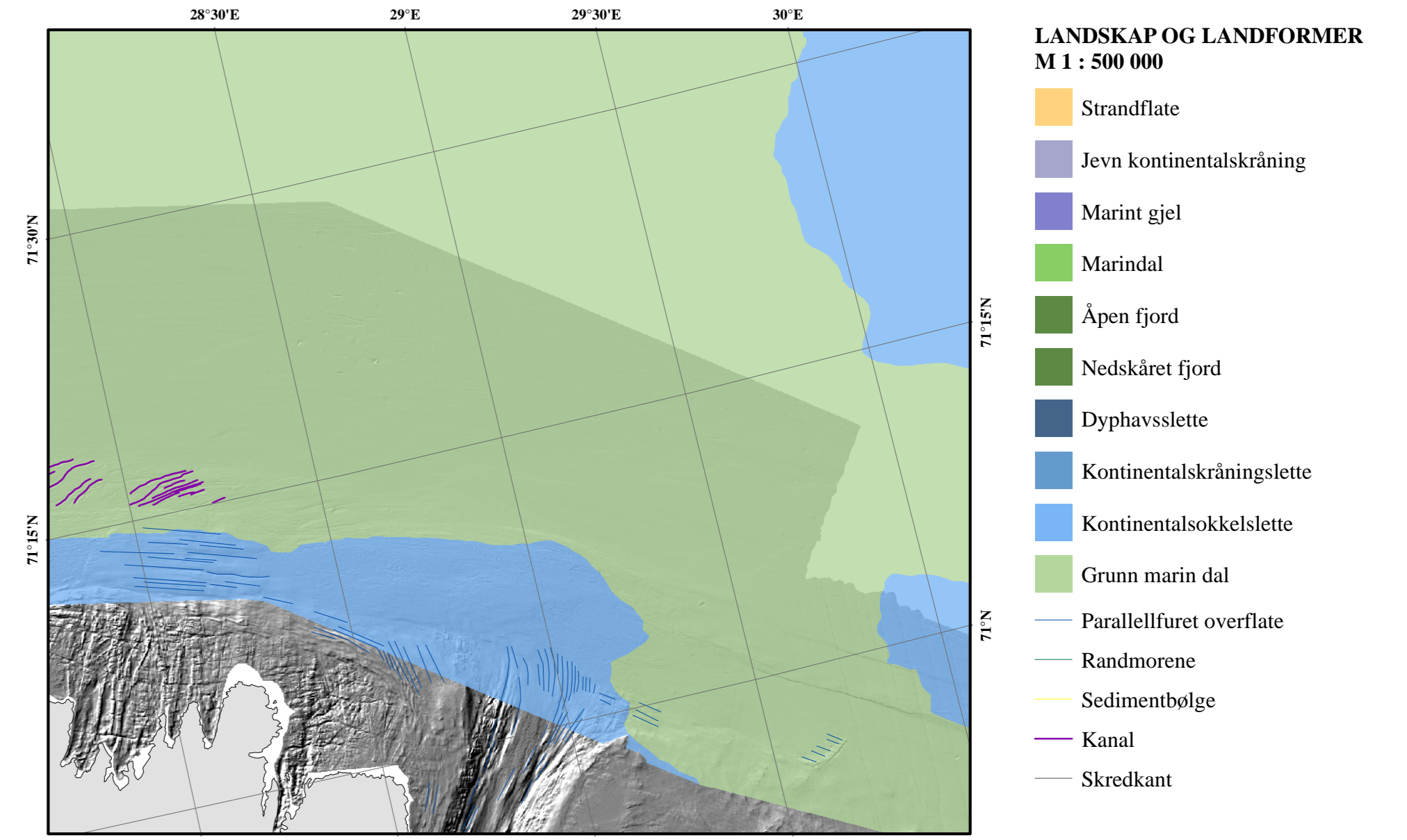


- KORNSTØRRELSE**
- Slam
 - Slam i vekslng med blokker av harde sedimenter
 - Sandholdig slam
 - Grusholdig sandholdig slam
 - Slamholdig sand
 - Sand
 - Grusholdig slamholdig sand
 - Grusholdig sand
 - Slamholdig sandholdig grus
 - Sandholdig grus
 - Sand, grus og stein
 - Grus, stein og blokk
 - Harde sedimenter eller sedimentære bergarter
 - Tynt sedimentdekk over berggrunnen
 - Dybdekonturer 100 m intervall

Kartområde
Territorialgrense
500 m konturer

Dybde data fra Kartverket
MÅ IKKE BRUKES TIL NAVIGASJON.



LANDKART (Kilde Kartverket)

- Åpent område
- Innsjø, elv og bekk
- Myr
- By
- Dyrket mark
- Tettbebyggelse
- Skog
- Høydeoter 100 m

Kardatum: UTM sone 33N, WGS84. Alle bakgrunnskart har skyggerelieff belyst fra nordvest. Kartene er også tilgjengelige på www.mareano.no

Referanse til kart: Bellec, V., Lepand, A., Elvenes, S., Dolan, M., Bjarnadóttir, L.R., Bøe, R., Røe, L., Thornes, T., Selboe, O.H., 2015. Geologisk havbunnskart, Kart 71002800, Juni 2015. M 1: 100 000. Norges geologiske undersøkelse.