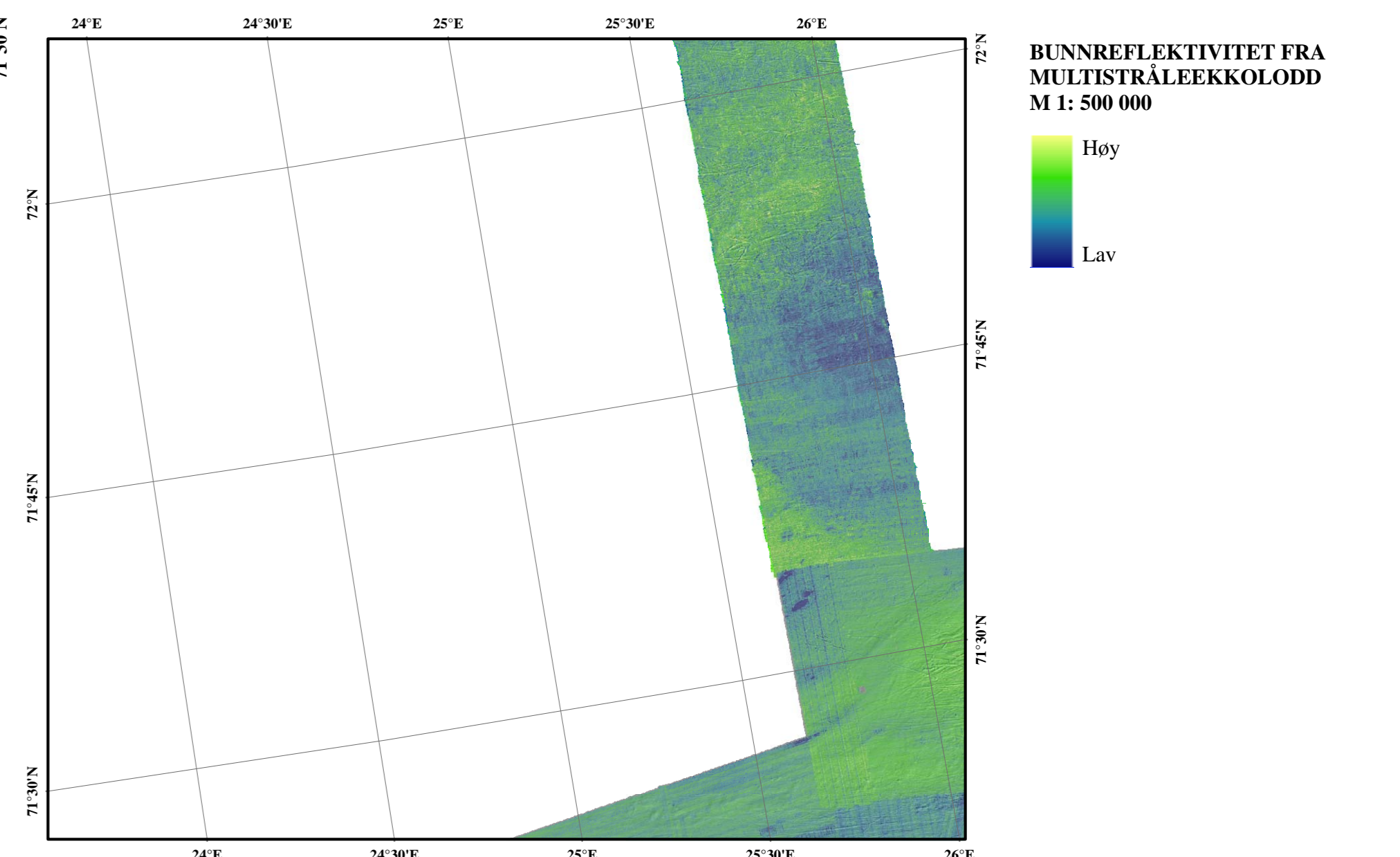
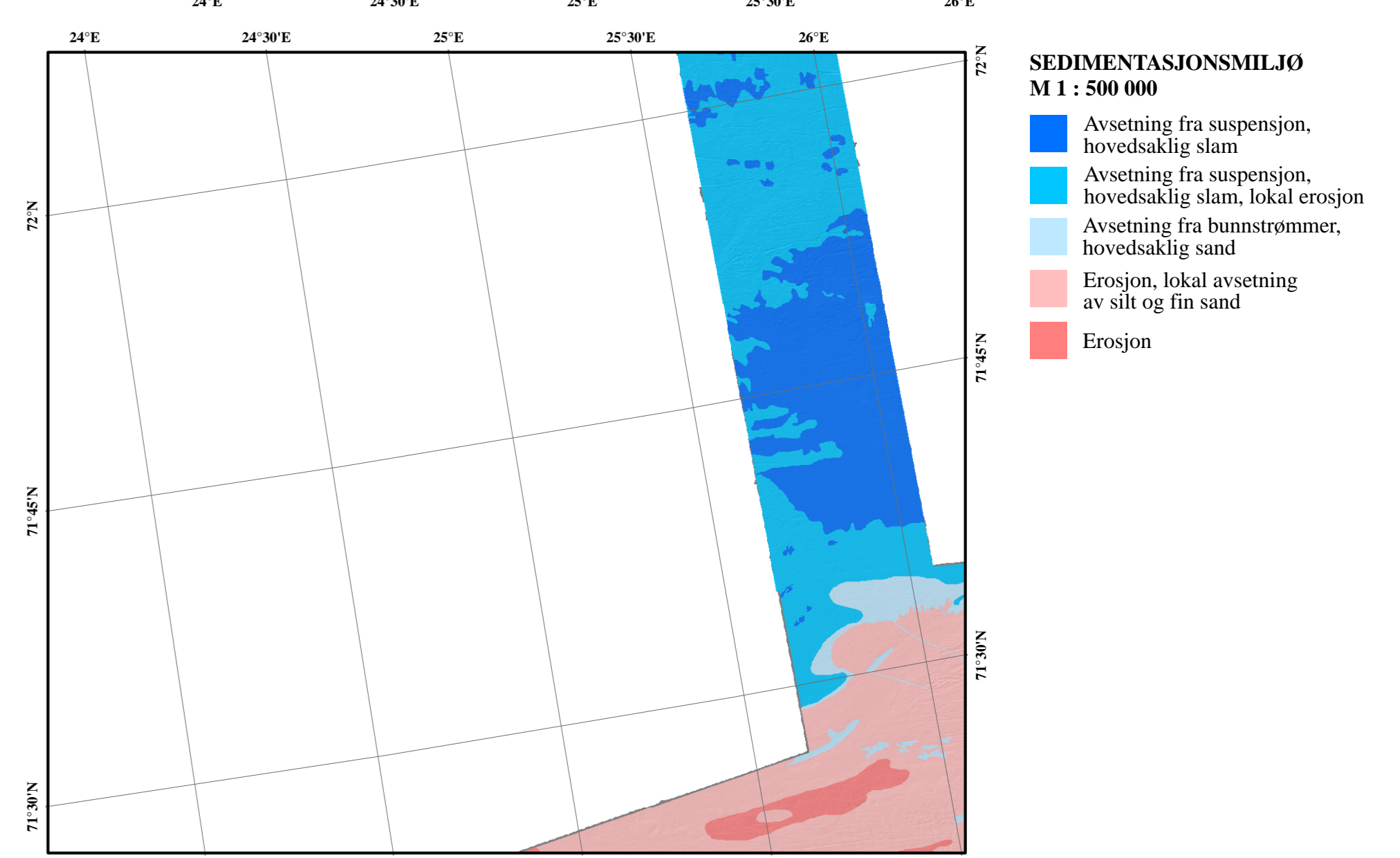
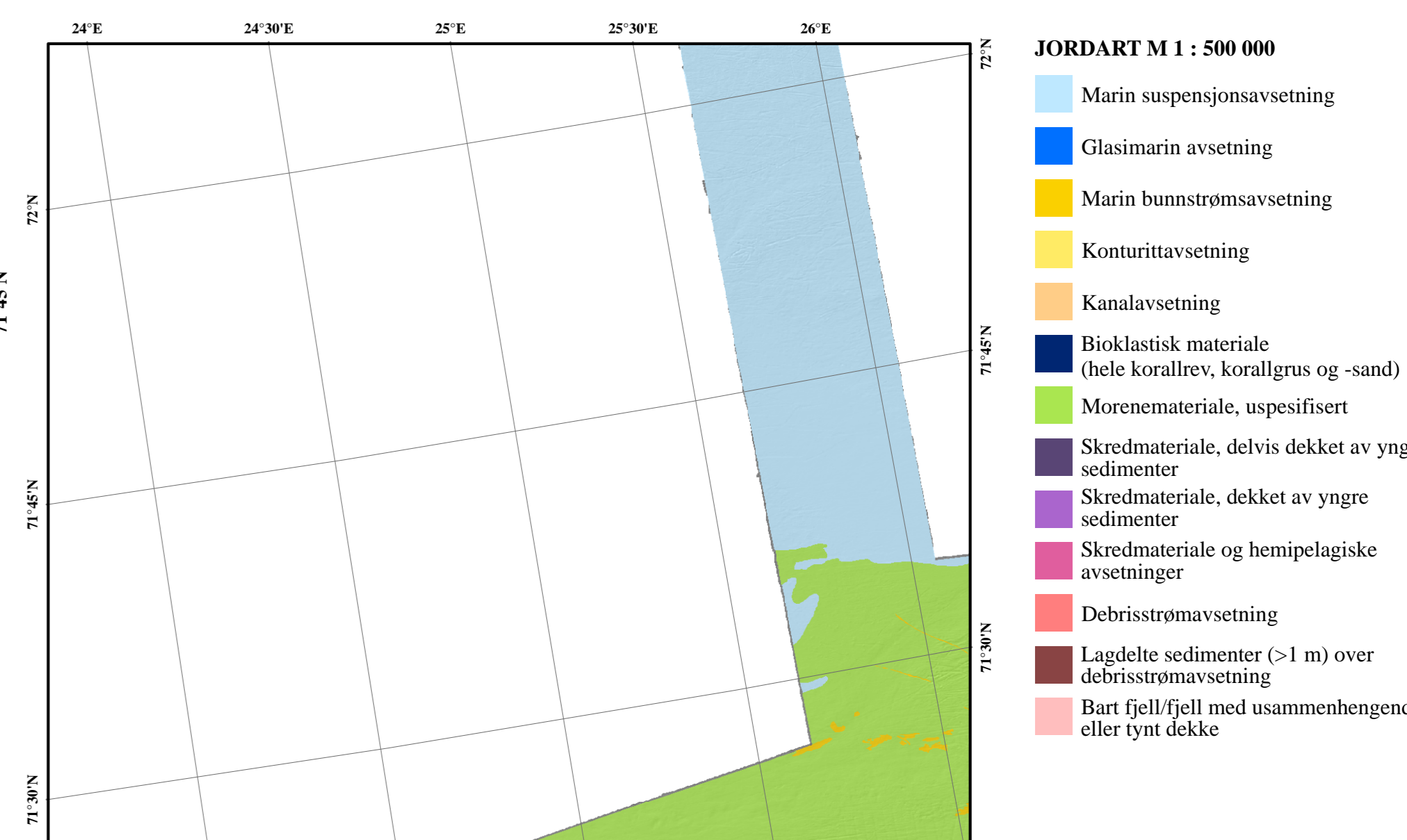
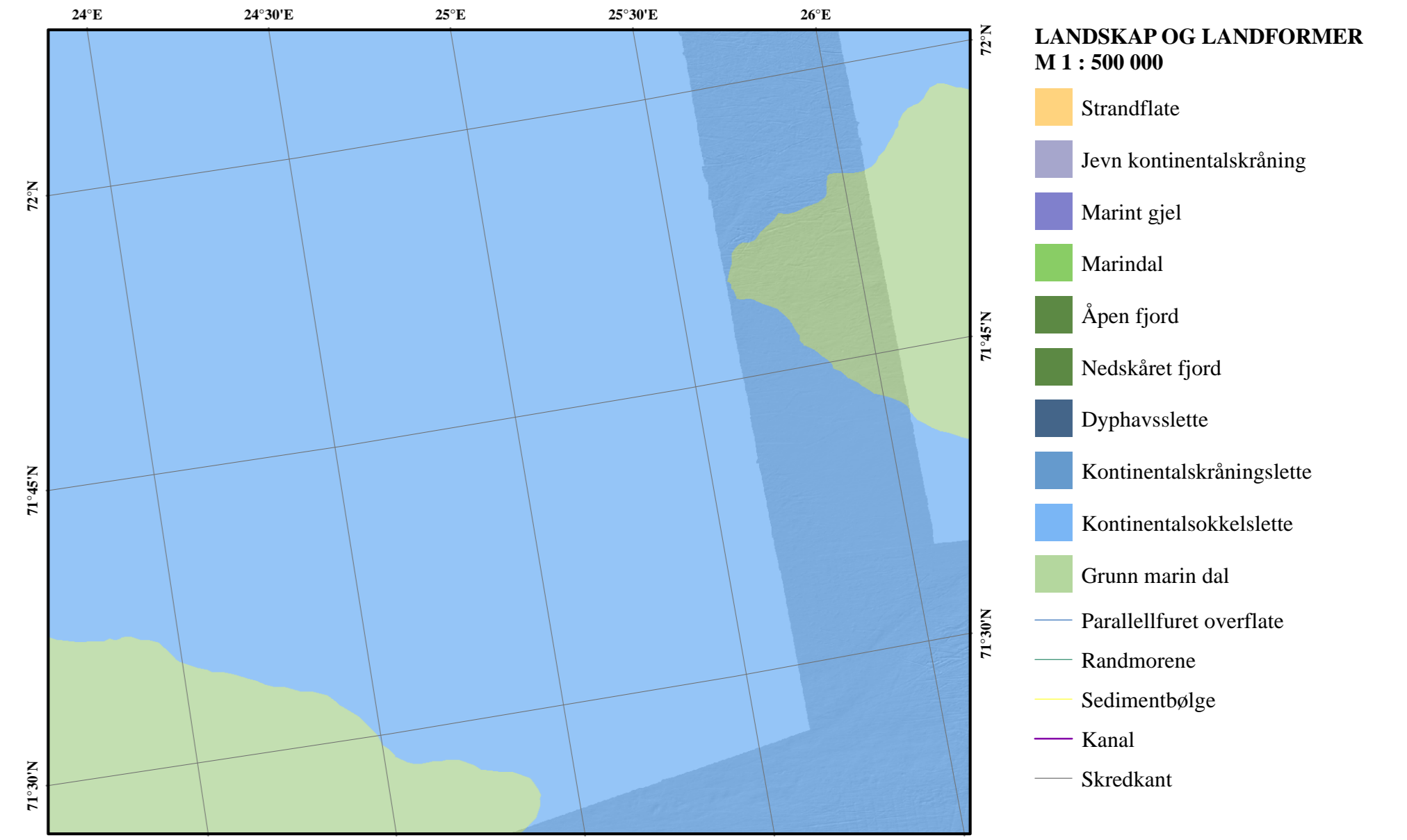
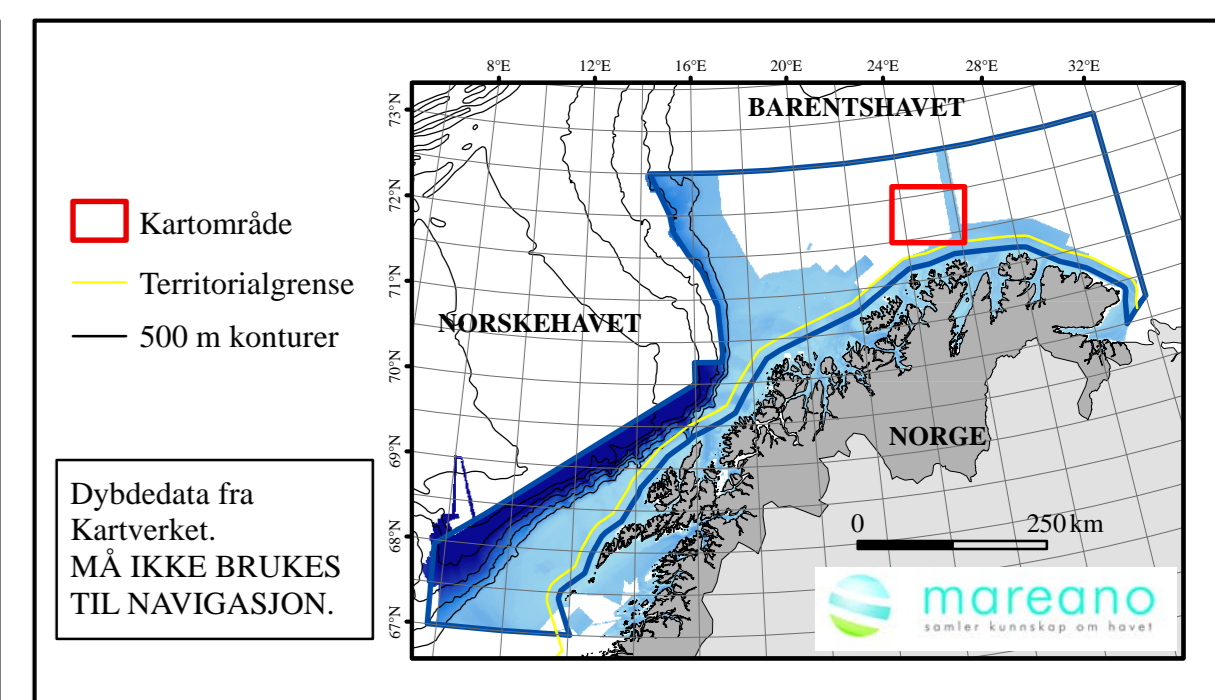


- KORNSTØRRELSE**
- Slam
 - Slam i vekslng med blokker av harde sedimenter
 - Sandholdig slam
 - Grusholdig sandholdig slam
 - Sand
 - Grusholdig slamboldig sand
 - Grusholdig sand
 - Slamboldig sandholdig grus
 - Sandholdig grus
 - Grus, stein og blokk
 - Harde sedimenter eller sedimentære bergarter
 - Tynt sedimentdekke over berggrunnen
 - Bort fjell
 - Dybdekonturer 100 m intervall



Kartdatum: UTM sone 33N, WGS84. Alle bakgrunnskart har skyggerelieff belyst fra nordvest. Kartene er også tilgjengelige på www.mareano.no

Referanse til kart: Bellec, V., Lepand, A., Elvenes, S., Dolan, M., Bjarnadóttir, L.R., Bøe, R., Rise, L., Thornes, T., Selbovkar, O.H., 2014. Geologisk havbunnskart, Kart 71302400, Juni 2014. M 1: 100 000. Norges geologiske undersøkelse.

