

# Kvartærgeologisk kart

## Quaternary geological map

### LYNGDAL og LINDESNES

1411-3 og 1410-4

1:50.000



Beliggenhet og kartbladinndeling  
Location and map sheet index



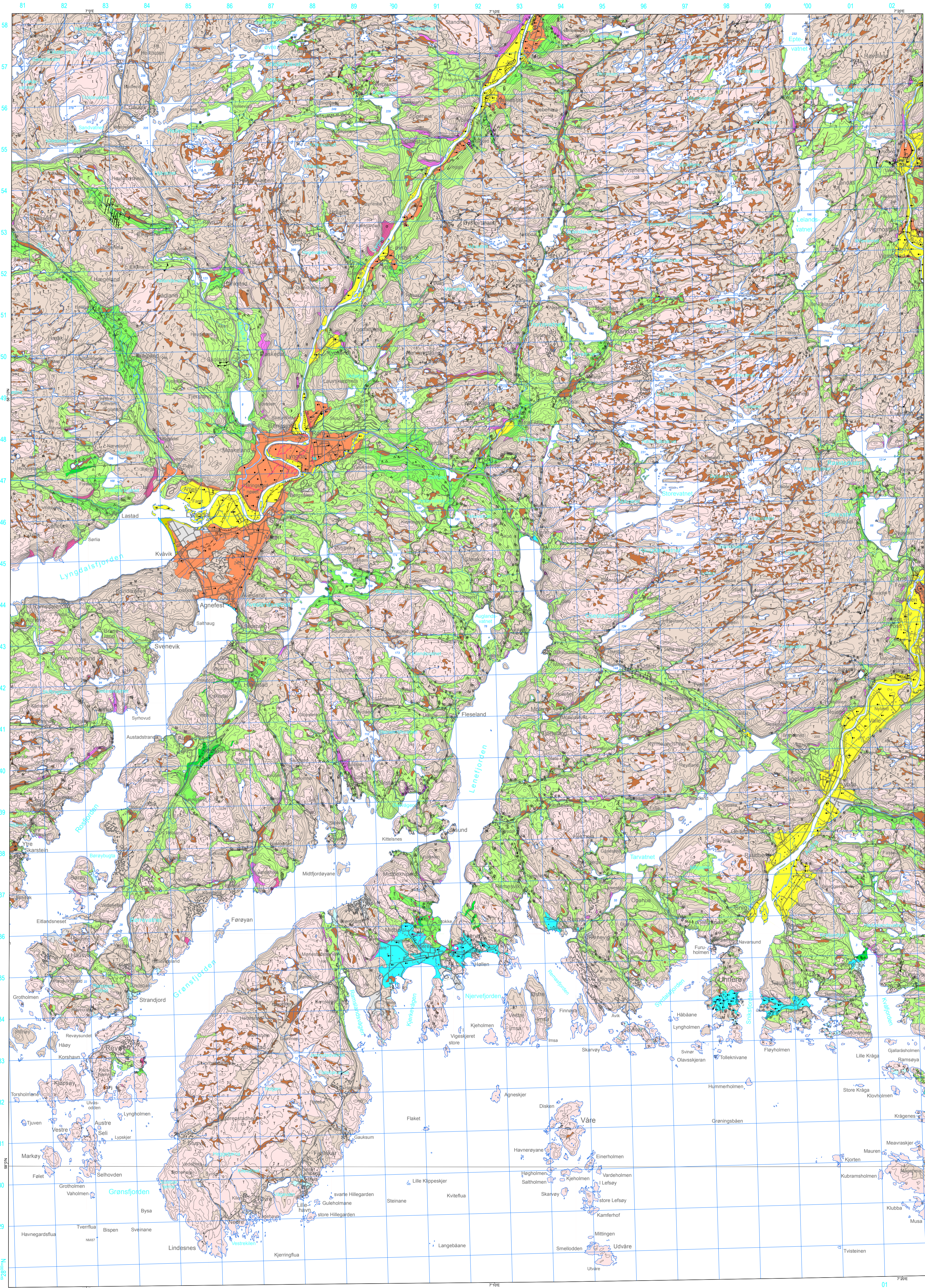
NORGES  
GEOLOGISKE  
UNDERSØKELSE

- NGU -

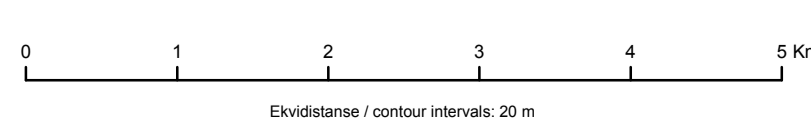
2014

Geologiske kart og data på internett: [www.ngu.no](http://www.ngu.no)  
Geological Survey of Norway maps: [www.ngu.no](http://www.ngu.no)

- LØSMASSER**  
**Superficial deposits**
- Morenemateriale, sammenhengende dekke, stedvis med stor mæktighet  
Till, continuous cover, very thick in places
  - Morenemateriale, usammenhengende eller tynt dekke over berggrunnen  
Till, discontinuous or thin cover over the bedrock
  - Randmorene/landmorenebelle  
Marginal moraine/zone of marginal moraines
  - Breelvasetning (Glaciofluvial avsetning)  
Glacio-fluvial deposit
  - Marin strandavsetning, sammenhengende dekke, ofte med stor mæktighet  
Marine fine-grained deposit, continuous cover, great thickness prevalent
  - Marin strandavsetning, usammenhengende eller tynt dekke over berggrunnen  
Marine beach deposit, discontinuous or thin cover over the bedrock
  - Elve- og bekkeavsetning (Fluvial avsetning)  
Fluvial deposit
  - Vindavsetning (Eolik avsetning)  
Eolian deposit
  - Skredmateriale, ikke inndelt etter mæktighet  
Colluvium (slide material), not classified according to thickness
  - Skredmateriale, sammenhengende dekke, stedvis med stor mæktighet/  
steinprang og fjellskred/snoskred/ismasseskred  
Rapid mass-movement deposit, continuous cover, locally of great thickness /  
Rock fall / Snow avalanche / Debris avalanche
  - Skredmateriale, usammenhengende eller tynt dekke over berggrunnen/  
steinprang og fjellskred/snoskred/ismasseskred  
Rapid mass-movement deposit, discontinuous or thin cover on bedrock /  
Rock fall / Snow avalanche / Debris avalanche
  - Torv og myr (Organisk materiale)  
Peat and bog (organic material)
  - Humusdekket/tynt torvdekke over berggrunnen  
Humus cover/fin peat cover over bedrock
  - Fyllmasse (antropogen materiale)  
Fill material (antropogenic material)
- BART FJELL**  
**Exposed bedrock**
- Bart fjell  
Exposed bedrock
  - Liten fjellblotning  
Small exposure of bedrock
- SMA ELLER VANSKELIG AVGRENSBARE AVSETNINGER I OMRADE**  
**DOMINERT AV ANDRE LØSMASSER / BART FJELL**  
**Sporadic deposits in areas dominated by other superficial deposits or exposed bedrock**
- |   |                         |    |  |
|---|-------------------------|----|--|
| M | Morenemateriale         | F  | Forvitringsmateriale                           |
| B | Breelvasetning          | R  | Skredmateriale, uspesifisert                   |
| H | Marin strandavsetning   | Sp | Rapid mass-movement deposit                    |
| U | Marin strandavsetning   | T  | Steinsprangmateriale                           |
| E | Elve- og bekkeavsetning | U  | Torv og myr                                    |
| V | Vindavsetning           | P  | Peat and bog                                   |
|   |                         | I  | Humusdekket/tynt torvdekke over berggrunnen    |
|   |                         | L  | Humus cover or a thin cover of peat on bedrock |
|   |                         | Z  | Fyllmasse                                      |
|   |                         |    | Antropogenic material                          |
- KORNSTØRRELSE**  
**Grain size**
- Stein (St) 256mm - 64mm
  - Cobble
  - Grus (G) 64mm - 2mm
  - Gravel
  - Sand (S) 2mm - 0.063mm
  - Silt (Si) 0.063mm - 0.002mm
  - Leire (L) 0.002mm
  - Clay
- Symbole brukes enkeltvis når en fraksjon utgjør mer enn 80%. Sammensatte symboler brukes når flere fraksjoner inngår med mer enn 10%. Hovedfraksjonen blir angitt sist.  
The symbols are used individually when one fraction exceeds 80%. Combined symbols are used when several fractions exceed 10%, the largest fraction being indicated last.
- EKSEMPLER**  
Examples
- Sand (S) 2mm - 0.063mm
  - Silt (Si) 0.063mm - 0.002mm
  - Leire (L) 0.002mm
- MEKTIGHET OG LAGFØLGE**  
**Thickness and stratigraphy**  
(Symboler for avsetningstypen og kornstørrelse er vist ovenfor)  
(Symbols for sediment types and grain size are shown above)
- EKSEMPLER**  
Examples
- x 3 Den kartlagte avsetningen er 3 m mæktig  
The thickness of the mapped deposit is 3 m
  - x > 2 Mæktigheten til den kartlagte avsetningen er større enn 2 m  
The thickness of the mapped deposit exceeds 2 m
  - x 1/3 (SD) Den kartlagte avsetningen består av 1 m sand, under er det 3 m sandig grus over fjell  
The mapped deposit consists of 1 m sand, which is underlain by 3 m of sandy gravel on bedrock
  - > 2 Den kartlagte avsetningen er estimert til å være mer enn 2 m mæktig  
The mapped deposit is estimated to be more than 2 m thick
- ISBEVEGELSESTRETNING**  
**Direction of ice movement**
- Iskullingsstriper, bevegelse mot observasjonspunktet  
Glacial striation, movement towards the observation point
  - Kryssende iskullingsstriper, økende antall haker med økende relativ alder  
Crossing glacial striations, increasing number of ticks indicate increasing relative age
  - Drumlin
  - Drumlin-lignende form
  - Drumlinoid form
  - Parallele furer i overflaten (fluted surface)
  - Fluted surface
- OVERFLATEFORMER**  
**Surface morphology**
- Smellvannslapp  
Glaciofluvial drainage channel
  - Smellvannslapp over passområde  
Glaciofluvial drainage channel crossing the water divide
  - Iskontaktskranning  
Ice-contact slope
  - Terrasekant (glacial)  
Terrace edge (glacial)
  - Elve- eller bekkeeskjæring  
Fluvial erosion scarp
  - Tidligere elve- eller bekkelapp  
Abandoned fluvial drainage channel
  - Flomslapp  
Flood-channel
  - Gjel utformet av elv og/eller breelv  
Small canyon, fluvial and/or glaciofluvially eroded
  - Vilteform  
Fan
  - Ravine
  - Gully
  - Terrasekant  
Terrace edge
  - Strandvoll  
Beach ridge
  - Strandlinje i løsmasser  
Shoreline cut in superficial deposits
  - Tydlig skred/avalanchebane  
Distinct slide/avalanche path
  - Skredvifte, yttergrense  
Fan, outer limit
  - Rygg  
Ridge
  - Håug- og ryggformet overflate  
Mounds and ridges
  - Plastiske former i overflaten  
Plastically moulded bedrock surface
- ANDRE SYMBOLER**  
**Other symbols**
- Stor blokk  
Large boulder
  - Massetak i drift  
Gravel pit in operation
  - Massetak, nedlagt eller sporadisk i drift  
Gravel pit, worked out or sporadically in operation
  - Marin grense (m.h.)  
Marine limit (m.s.l.)



Topografisk grunnlag: Kartverkets N50 kartdata  
Geodetisk grunnlag: Kartprosjekt: EUREF89 / UTM-sone 32  
Digital kartproduksjon: Geomatikk, NGU  
Plottversjon: Januar 2015



Ekvidistanse / contour intervals: 20 m

Referanse til kartet: Follestad, B.A., Romundset, A. & Fredin, O. 2014.  
LYNGDAL 1411-3 og LINDESNES 1410-4. Kvartærgeologisk kart M 1:50 000.  
Norges geologiske undersøkelse