

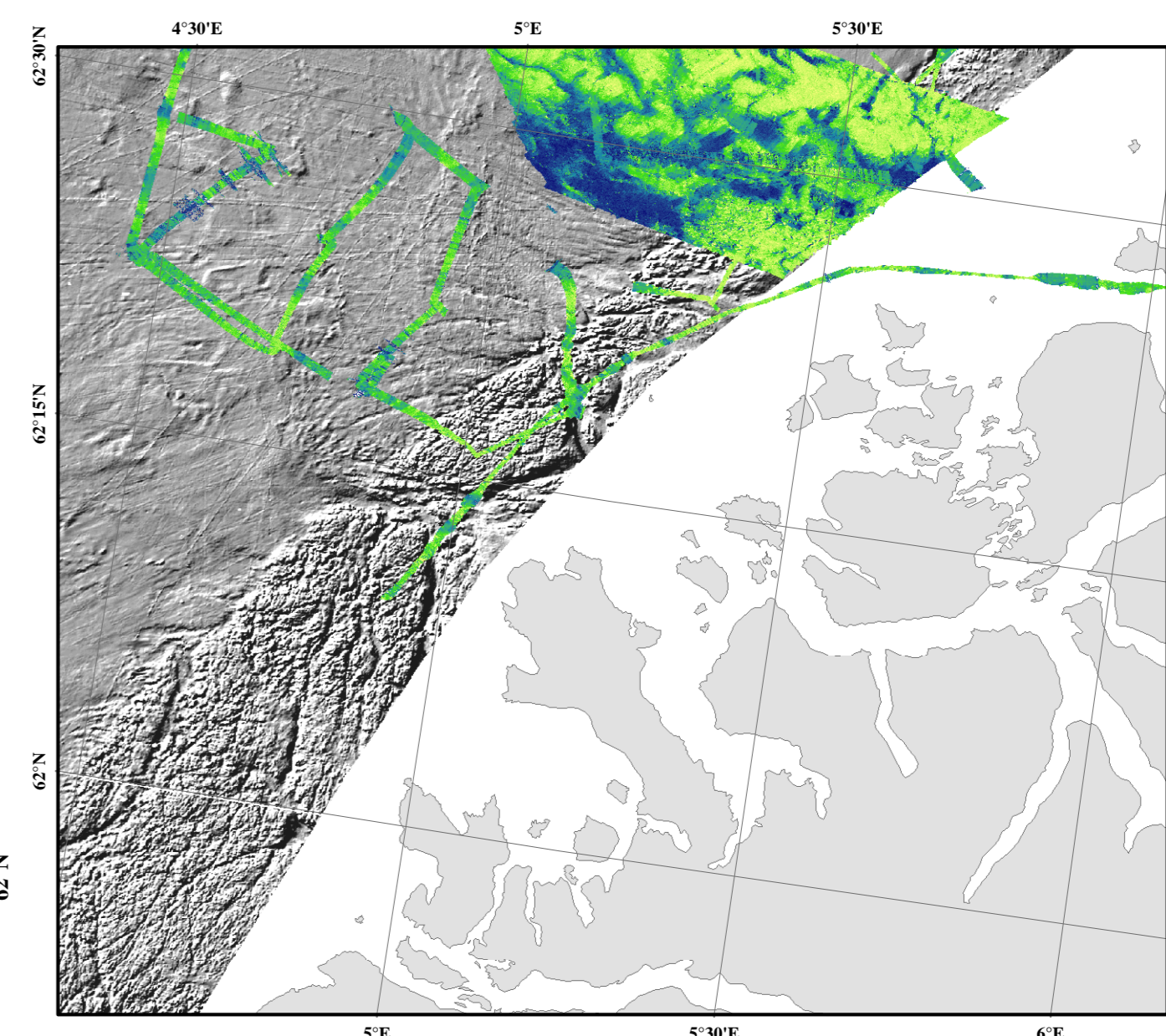
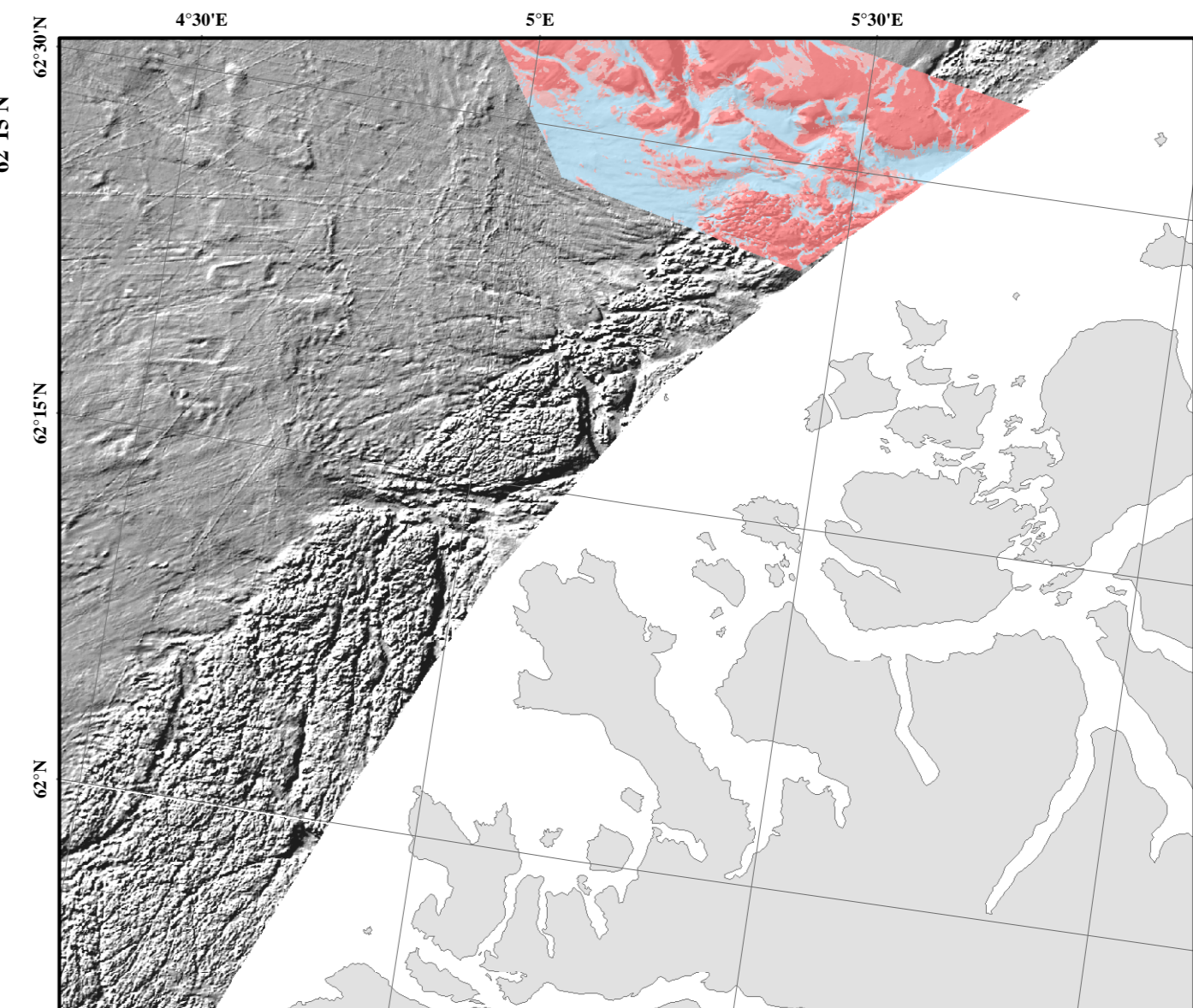
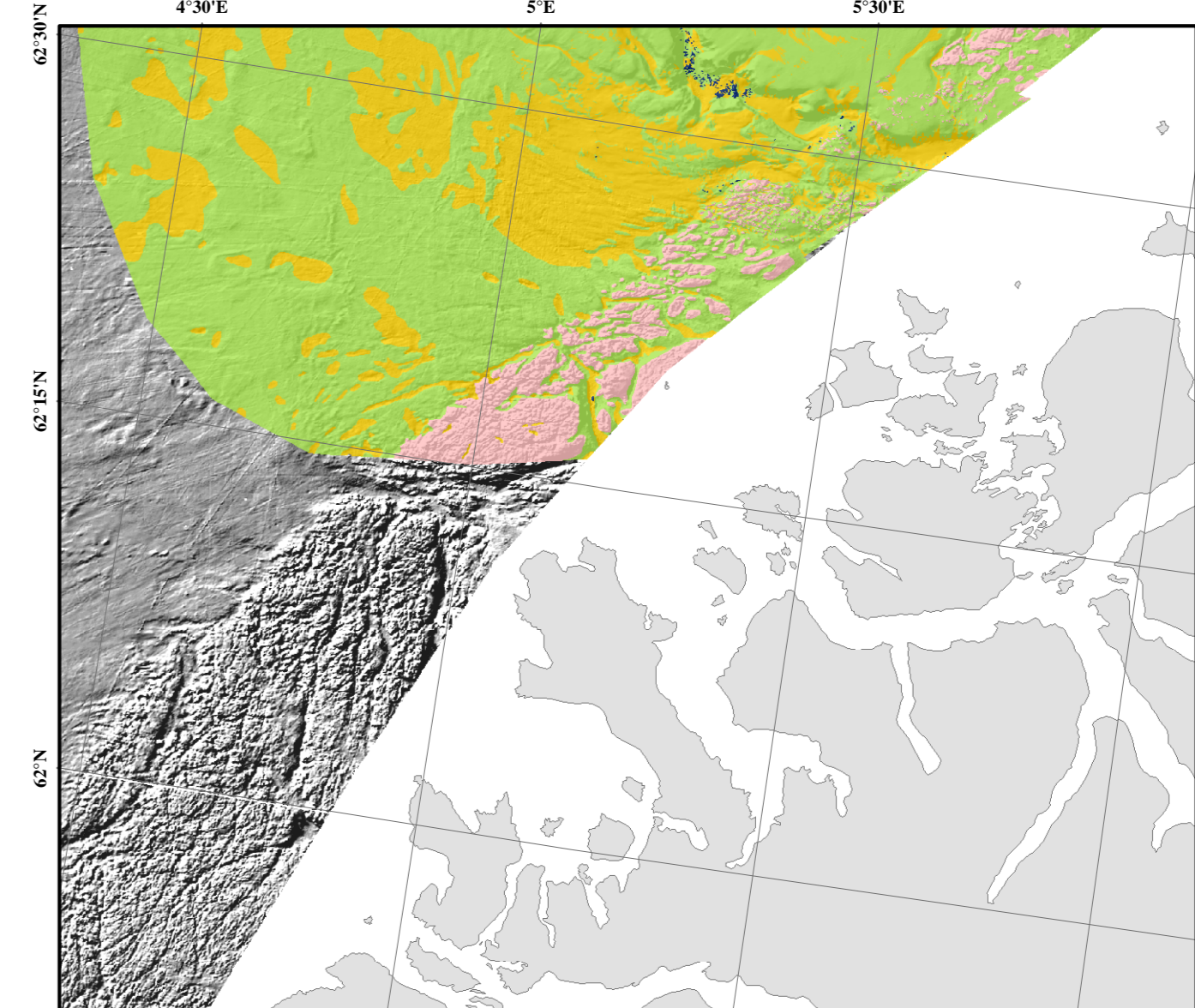
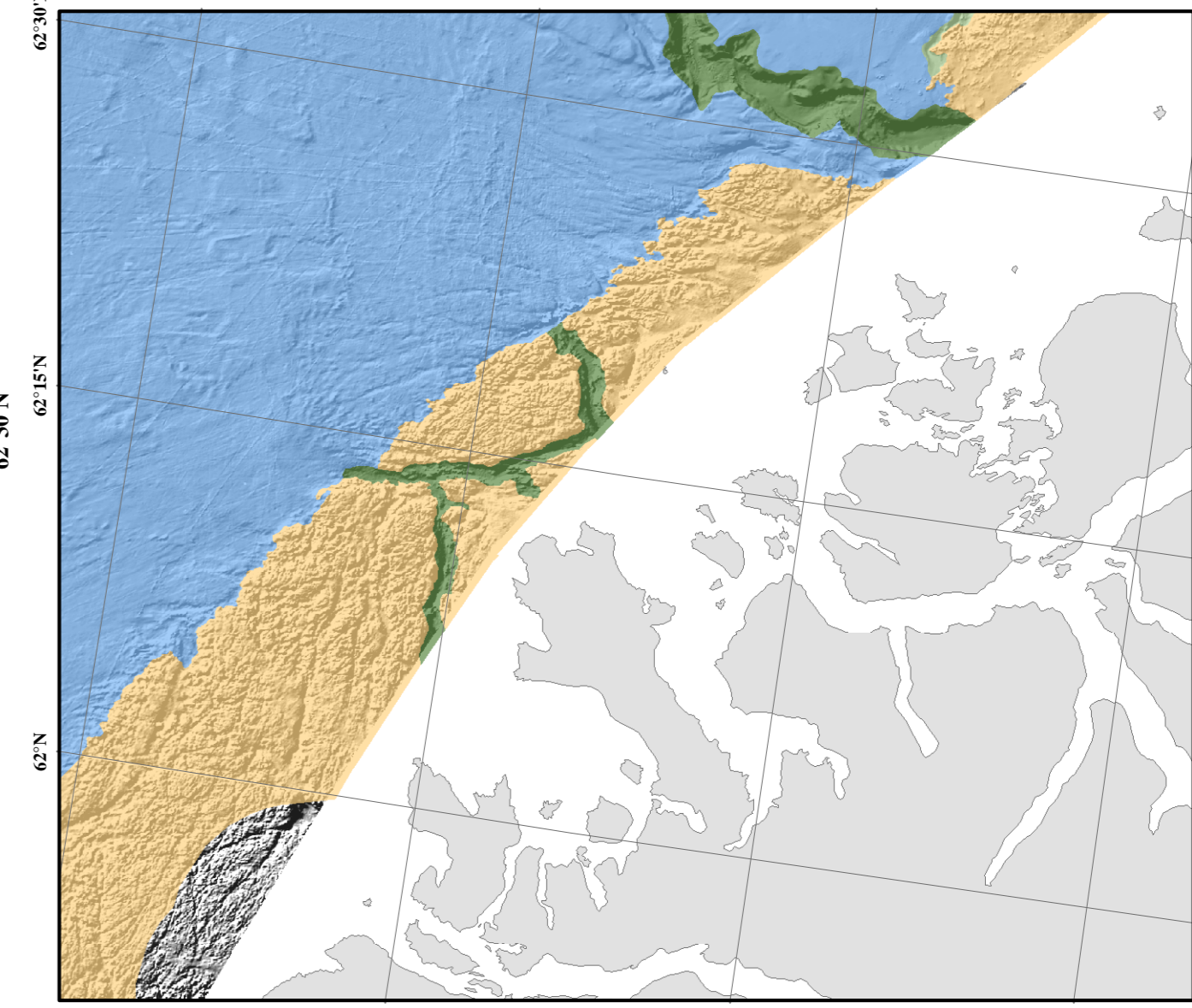
**KORNSTØRRELSE**

- Slam i vekslng med blokker av harde sedimenter
- Sandholdig slam
- Grusholdig sandholdig slam
- Sand
- Grusholdig slamboldig sand
- Grusholdig sand
- Slamboldig sandholdig grus
- Sandholdig grus
- Grus, stein og blokk
- Harde sedimenter eller sedimentære bergarter
- Tynt sedimentdekke over berggrunnen
- Bart fjell
- Dybdekonturer 100 m intervall

**Kartområde**

- Territorialgrense
- 500 m konturer

Dybde data fra Kartverket. **MÅ IKKE BRUKES TIL NAVIGASJON.**



Kartdatum: UTM sone 33N, WGS84. Alle bakgrunnskart har skyggeeffekt bylest fra nordvest. Kartene er også tilgjengelige på [www.marcano.no](http://www.marcano.no)

Referanse til kartet: Bellec, V., Lophand, A., Elvenes, S., Dolan, M., Bjarnadóttir, L. R., Bøe, R., Røe, L., Thornes, T., Schibkar, O.H., 2014. Geologisk havbunnskart, Kart 62000430, Desember 2014. M 1: 100 000. Norges geologiske undersøkelse.

**LANDKART (Kilde Kartverket)**

- Åpent område
- Myr
- Dyrket mark
- Skog
- Innsjø, elv og bekk
- By
- Tettbebyggelse
- Høydekoter 100 m