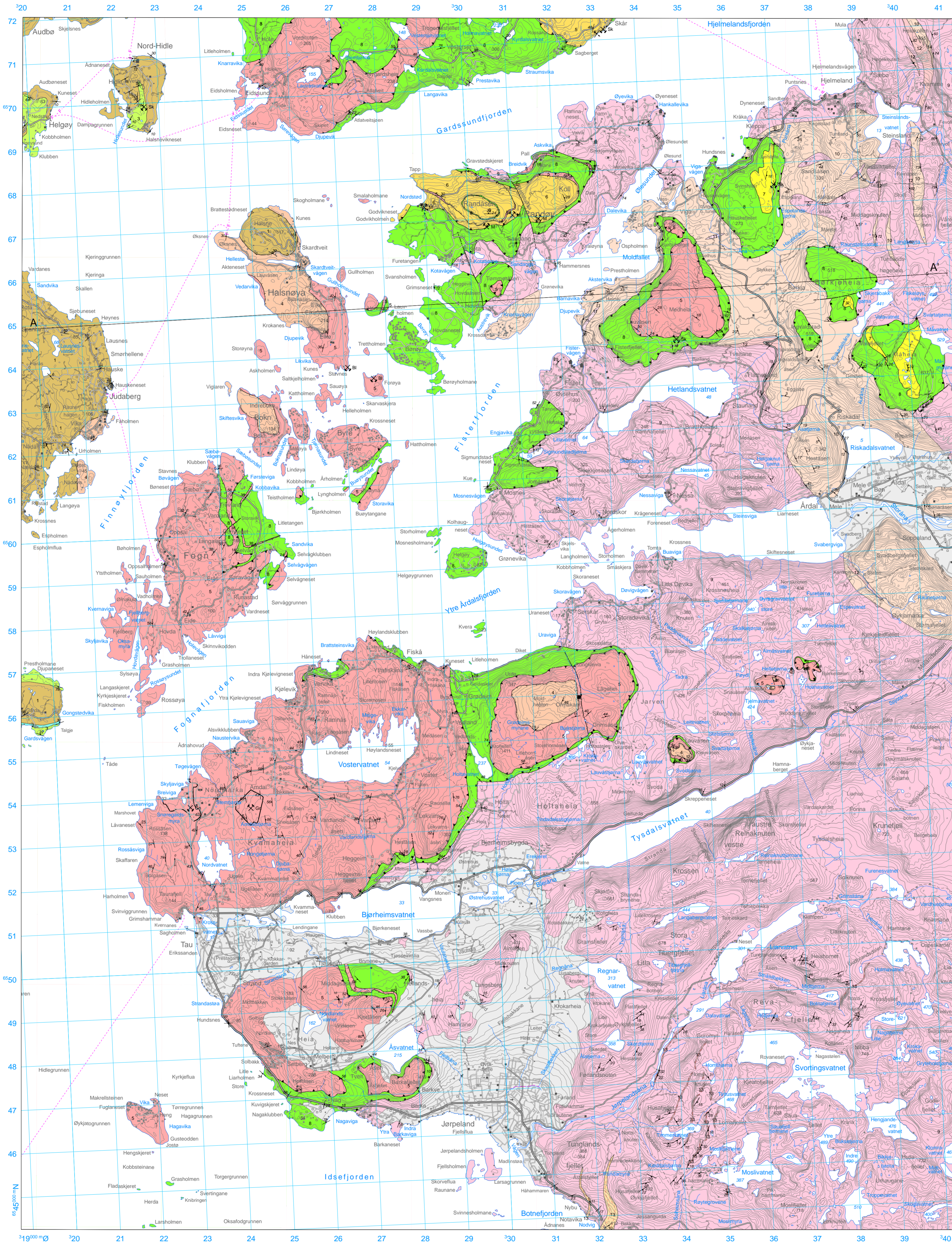


# JØRPELAND 1213 II

NORGES GEOLOGISKE UNDERSØKELSE

BERGGRUNNSKART M 1:50.000



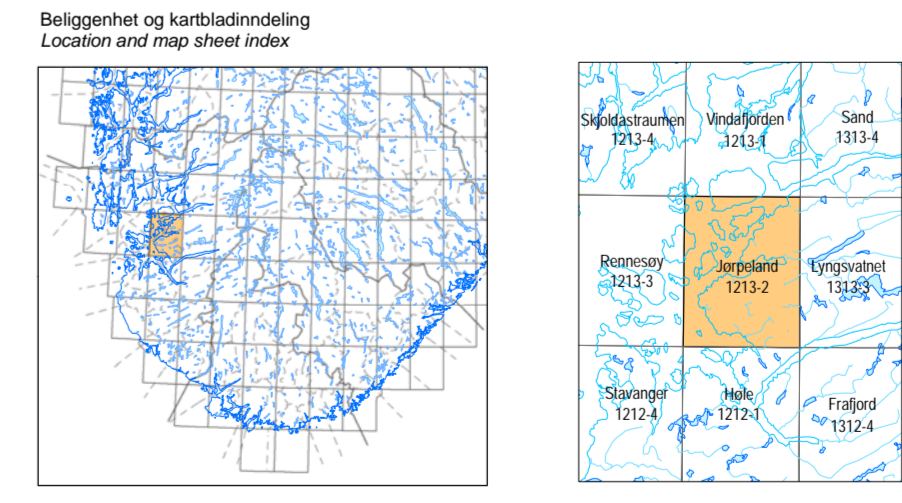
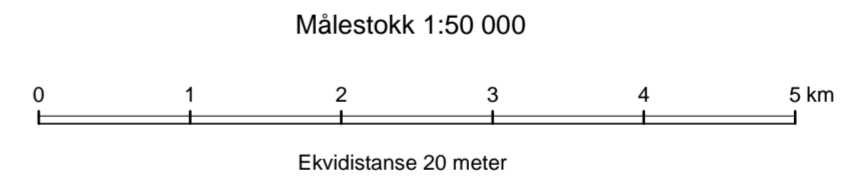
- Løsmasser fra kvartærtiden**  
*Surficial deposits of Quaternary age*
- Morene, élv- og bre-avsetninger og innsjø- og breisavsetninger  
*Moraine, fluvial and glacial deposits and lacustrine and glacial drift deposits*
  - Hardangervidda - Ryfylkedekkekomplekset. Bergarter fra antatt mellom- til senproterozoisk tid, framskjøvet under den kaledonske fjellkjedeførelsen. Midtre dekkeseie  
*Hardangervidda - Ryfylkedekke Nappe Complex. Rocks of assumed Meso- to Neoproterozoic age, overthrust during the Caledonian orogeny. Middle Allochthon.*
  - Boknafjord-dekket**  
**Boknafjord Nappe**
  - 1 Amfibolitt, finkornet, foliøst. Antatt ondannet vulkansk bergart  
*Amphibolite, fine-grained, foliated. Assumed metamorphosed volcanic rock*
  - 2 Kalkpatmarmer, uren  
*Calcareous marble, impure*
  - 3 Glimmerskifer, finkornet, lys grå, stedvis granaterende  
*Mica schist, fine-grained, pale grey, in places garniferous*
- Storheia-dekket**  
**Storheia Nappe**
- 4 Granittisk gneis, grovkornet, rød, stedvis med eyetekstur  
*Granitic gneiss, coarse-grained, red, in places with augen texture*
  - 5 Tonalittisk til kvartsdiorittisk gneis, fin- til middelskornet, hvitt til lys grå. Massiv til sterkt båndet  
*Tonalitic to quartz dioritic gneiss, fine- to medium-grained, white to pale grey. Massive to strongly banded*
  - 6 Gneis, finkornet, grovgrønn grå. Antatt ondannet uren sandstein  
*Gneiss, fine-grained, greenish grey. Probably metamorphosed impure sandstone*
- Buadalen-dekket (Ryfylkeskifrene). Sedimentære bergarter fra antatt kambrosilurisk tid, framskjøvet under den kaledonske fjellkjedeførelsen. Undre Dekkeserie.  
*Buadalen Nappe (Ryfylke schists). Sedimentary rocks of assumed Cambro-Silurian age, overthrust during the Caledonian orogeny. Lower Allochthon.*
- 7 Kvarstitt, finkornet, hvitt til gråblå  
*Quartzite, fine-grained, white to greyish blue*
  - 8 Fyllitt, glimmerskifer og kvartsglimmerskifer med kvartstinner, stedvis grafittbering  
*Phyllite, mica schist and quartz mica-schist with lenses of quartz, locally graphite bearing*

- Grunnfjell, hovedsaklig størkningsbergarter og omvandlete størkningsbergarter fra mellomproterozoisk tid  
*Basement, mainly intrusive and metamorphosed intrusive rocks of Mesoproterozoic age*
- 9 Porfyrisk granitt, granodioritt  
*Porphyritic granite, granodiorite*
  - 10 Grå biotittgranitt; mellomkornet, svakt deformert, mange steder med innslutninger av amfibolitt og biotittgneis  
*Grey biotite granite, medium-grained, weakly deformed, in many places with inclusions of amphibolite and biotite gneiss*
  - 11 Leukogranitt; stedvis med innslutninger av amfibolitt, grå migmatittisk gneis og granat-biotittgneis  
*Leucogranite, in many places with inclusions of amphibolite, grey migmatitic gneiss and garnet-biotite-gneiss*
  - 12 Grå, migmatittisk gneis; fin- til mellomkornet, anastetisk året  
*Grey, migmatitic gneiss; fine- to medium-grained with anastetic veins*
  - 13 Grå, migmatittisk, båndet, granittisk gneis med enkelte tynne lag av amfibolitt  
*Grey, migmatitic, banded, granitic gneiss, in some places with thin amphibolite layers*
  - 14 Amfibolitt  
*Amphibolite*

- Geologiske symbol**  
*Geological symbols*
- Litologisk grense  
*Lithological contact*
  - Midtre skivegrense  
*Minor thrust contact*
  - Skyvegrense for Boknafjord-dekket  
*Thrust fault to the Boknafjord Nappe*
  - Skyvegrense for Storheia-dekket  
*Thrust fault to the Storheia Nappe*
  - Skyvegrense for Buadalen-dekket  
*Thrust fault to the Buadalen Nappe*
  - Forkastning, sprekk  
*Fault, joint*
  - Støttelinje, A-A'  
*Line of section, A-A'*
  - Foliasjon, bånding eller skiftighet, flatens fall angitt, 25° mot SØ, horisontal  
*Foliation, banding or schistosity with dip indicated; 25° towards SE, horizontal*
  - Foldakse med stuping angitt, 25° mot SØ  
*Fold axis with plunge indicated, 25° towards SE*
  - Linjasjon med stuping angitt, 25° mot SØ  
*Lineation with plunge indicated, 25° towards SE*

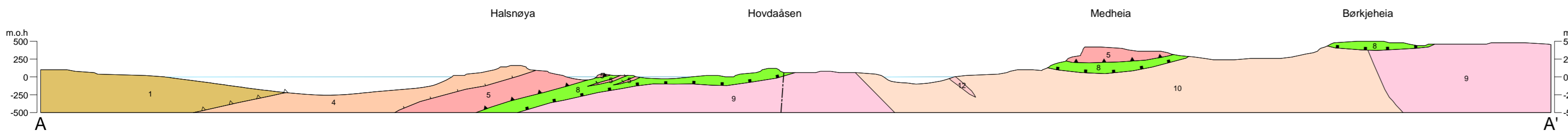
- Malmforekomster**  
*Occurrences of ore minerals*
- Jern og titan, ilmenitt  
*Iron and titanium, ilmenite*
  - Bly, blygull  
*Lead, galena*
- Forekomster av byggeråstoff**  
*Occurrences of construction material*
- Skifer (Sk), murestein (Bl), drift, nedlagt  
*Flagstone (Sk), building stone (Bl), brickstone (B), in operation, abandoned*

- Pukkforekomster**  
*Occurrences of aggregate rocks*
- Gneis (Gn), i drift, nedlagt, omriss til bruddområde  
*Gneiss (Gn), in operation, abandoned, outline of quarry*
- Kartlagt av M. Marker (2004-06, 2010), T. Slagstad (2004-2006), A. Selli (2010-2011) og H. Schellerup (2010)  
Målestav av M. Marker (2004-06, 2010), T. Slagstad (2004-2006), A. Selli (2010-2011) og H. Schellerup (2010)
- Sammenstilt av M. Marker og A. Selli ved NGU  
Sammenstillingen avsluttet april 2012  
Digitalisering og teknisk ansvar: O. Lutro og A. Selli  
Komplettert av M. Marker og A. Selli ved NGU  
Kompletteringen avsluttet april 2012  
Digitalisering og teknisk ansvar: O. Lutro og A. Selli



**GEOLOGISKE TIDSENER**  
*Geological time units*

PERIOD	EPØKE	ÅR
KAMBRISKE	EMBLAYEN	520-542
	FRASER	520-542
ORDOVISKE	FRASER	520-542
	FRASER	520-542
SILURISKE	FRASER	520-542
	FRASER	520-542
DEVONISKE	FRASER	520-542
	FRASER	520-542
KARBONISKE	FRASER	520-542
	FRASER	520-542
PERMIISKE	FRASER	520-542
	FRASER	520-542
TRIASSISKE	FRASER	520-542
	FRASER	520-542
JURASSISKE	FRASER	520-542
	FRASER	520-542
KRETTISKE	FRASER	520-542
	FRASER	520-542
PÅLSEISKE	FRASER	520-542
	FRASER	520-542
PLEISTOSEN	FRASER	520-542
	FRASER	520-542
HISTORISKE	FRASER	520-542
	FRASER	520-542



Topografisk grunnlag: Kartverkets N50 kartdata  
Plottetversjon: August 2012

Geologiske kart og data på internett: [www.ngu.no](http://www.ngu.no)

Referanse til kartet: Marker, M., Slagstad, T., Schellerup, H., Selli, A., & Lutro, O., 2012: Berggrunnskart JØRPELAND 1213 II, M 1:50.000, Norges geologiske undersøkelse