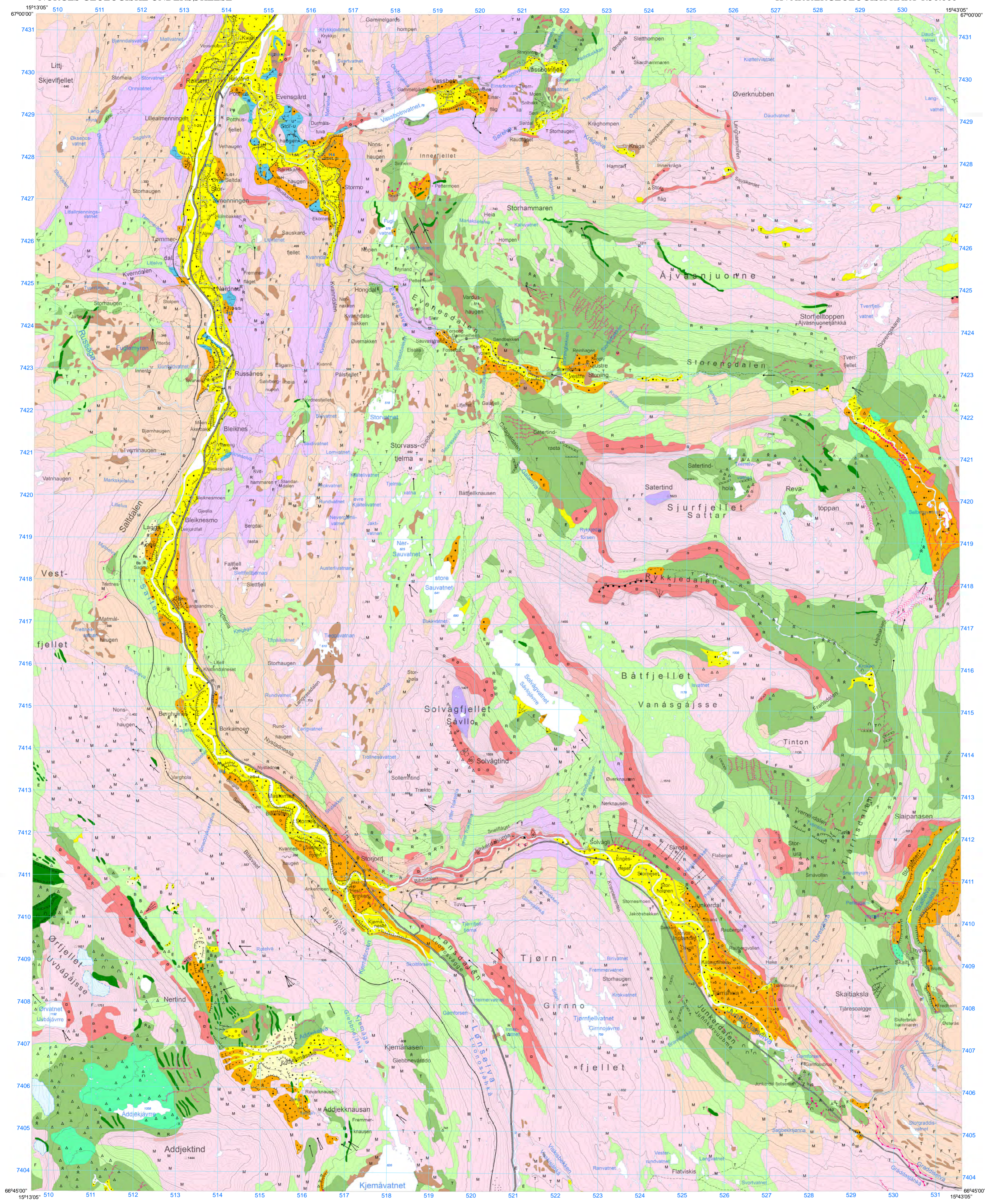


JUNKERDAL

2128 II

KVARTÆRGEOLOGISK KART 1:50.000

NORGES GEOLOGISKE UNDERSØKELSE



TEGNFORKLARING
Legend

LØSMASSER
Superficial deposits

- Morenemateriale, sammenhengende dekke, stedvis med stor mektighet
Till, continuous cover, very thick in places
- Morenemateriale, usammenhengende eller tynt dekke over berggrunnen
Moraine material, discontinuous or thin cover over the bedrock
- Avsmeltningssmorene (ablasjonsmorene) i hauger og rygger
Melt-out (ablation till)
- Randmorene/randmorenebelte
Marginal moraine/zone of marginal moraines
- Bresjåsvæsetning (Glaciofluvial avsetning)
Glacio-fluvial deposit
- Ryggformet bresjåsvæsetning, esker
Esker
- Brekammer-bresjåsvæsetning (Gjasslakustrin avsetning)
Glacochamber/Glacio-lacustrine deposit
- Hav- og fordavsvæsetning, sammenhengende dekke, ofte med stor mektighet
Marine fine-grained deposit, continuous cover, great thickness prevalent
- Elve- og bekkevæsetning (Fluvial avsetning)
Fluvial deposit
- Førværingmateriale, usammenhengende eller tynt dekke over berggrunnen
Weathered material, discontinuous or thin cover over the bedrock
- Førværingmateriale, stein- og blokkrikt, dannet ved frostsprengning
Weathered material, high content of stones and boulders, formed by frost activity
- Skredmateriale, sammenhengende dekke, stedvis med stor mektighet/sneisprang og fjellskred/snekrad/sneisprang
Rapid mass-movement deposit, continuous cover, locally of great thickness/Rock fall/Snow avalanche/Debris avalanche
- Skredmateriale, usammenhengende eller tynt dekke over berggrunnen/sneisprang og fjellskred/snekrad/sneisprang
Rapid mass-movement deposit, discontinuous or thin cover on bedrock/Rock fall/Snow avalanche/Debris avalanche
- Steinbrevsvæsetning
Rock glacier deposit
- Torr og myr (Organisk materiale)
Peat and bog (organic material)
- Humusdekket/tynt torvdekke over berggrunnen
Humus cover/thin peat cover over bedrock

BART FJELL
Exposed bedrock

- Bart fjell
Exposed bedrock
- Liten fjellblotning
Small exposure of bedrock

SMÅ ELLER VANSKELIG AVGRENSBARE AVSETNINGER I OMRÅDER DOMINERT AV ANDRE LØSMASSER / BART FJELL
Sporadic deposits in areas dominated by other superficial deposits or exposed bedrock

- M Morenemateriale
- B Bresjåsvæsetning
- Bs Glaciofluvial deposit
- Bs Bresjåsvæsetning
- Bs Glacio-lacustrine deposit
- W Strandsvæsetning fra bresjå/sneisprang
- H Hav- og fordavsvæsetning
- U Marine strandavsetning
- E Elve- og bekkevæsetning
- F Førværingmateriale
- R Skredmateriale, uspesifisert
- Sb Rask massebevegelse
- T Steinbrevsvæsetning
- Tb Torv og myr
- t Humusdekket / tynt torvdekke over berggrunnen
- Z Fyllmasse
- Z Antropogen materiale

KORNSTØRRELSE
Grain size

- o Stein (St) 256mm - 64mm
- o Grus (G) 64mm - 2mm
- o Gravel
- o Sand (S) 2mm - 0.063mm
- o Sand
- o Silt (Si) 0.063mm - 0.002mm
- o Silt
- o Leir (L) - 0.002mm
- o Clay

Symbolene brukes enkeltvis når en fraksjon utgjør mer enn 80%. Sammensatte symboler brukes når flere fraksjoner inngår med mer enn 10%, hovedfraksjonen blir angitt sist.
The symbols are employed individually when one fraction exceeds 80%. Combined symbols are used when several fractions exceed 10%, the largest fraction being indicated last.

EKSEMPLER
Examples

- o Sandig grus (SG). Mest grus, sand mer enn 10%
- o Grusig sand (GS). Mest sand, grus mer enn 10%
- o Gravelly sand (GS). Mest sand, gravel exceeds 10%
- o Leirig silt (LS). Mest silt, leir mer enn 10%
- o Clayey silt (LS). Mest silt, clay exceeds 10%

MEKTIGHET OG LAGFØLGE
Thickness and stratigraphy
(Symboler for avsetningstypen og kornstørrelse er vist ovenfor)
(Symbols for sediment types and grain size are shown above)

EKSEMPLER
Examples

- x3 Den kartlagte avsetningen er 3 m mektig
The thickness of the mapped deposit is 3 m
- x>2 Mektigheten til den kartlagte avsetningen er større enn 2 m
The thickness of the mapped deposit exceeds 2 m
- x1S/3SG/F Den kartlagte avsetningen består av 1 m sand, under et det 3 m sandig grus over fjell
The mapped deposit consists of 1 m sand, which is underlain by 3 m of sandy gravel on bedrock
- >2 Den kartlagte avsetningen er estimert til å være mer enn 2 m mektig
The mapped deposit is estimated to be more than 2 m thick

ISBEVEGELSESTRETNING
Direction of ice movement

- Iskullingsstriper, bevegelse mot observasjonspunktet
Glacial striations, movement towards the observation point
- Kryssende iskullingsstriper, økende antall haker med økende relativ alder
Crossing glacial striations, increasing number of ticks indicate increasing relative age
- Iskullingsstriper innenfor sektoren
Glacial striation within the sector
- Sigbrudd, isbevegelsestretning mot observasjonspunktet
Crossing ridge, ice-movement direction towards the observation point
- Drumlin
Drumlin
- Parallele furer i overflaten (fluted surface)
Fluted surface

OVERFLATEFORMER
Surface morphology

- Brekkevæsetning
Glaciofluvial erosion scarp
- Smeltevasslep
Glaciofluvial drainage channel
- Lateral smeltevasslep
Lateral glaciofluvial drainage channel
- Smeltevasslep over passområde
Glaciofluvial drainage channel crossing the water divide
- Gjøl utformet av smeltevann
Small canyon, glaciofluvially eroded
- Spylfjell
Glaciofluvially washed area
- Iskontaktskråning
Ice-contact slope
- Stor dekkagrop
Large kettle-hole
- Liten dekkagrop
Small kettle-hole
- Elve- eller bekkenedskjæring
Fluvial erosion scarp
- Tidligere elve- eller bekkelapp
Abandoned fluvial drainage channel
- Gjøl utformet av elv eller bresjå
Small canyon, fluvially and/or glaciofluvially eroded
- Ravin
Gully
- Terrasekant
Terrace edge
- Vilteform
Fan
- Tydelig skredlepp
Distinct slide/avalanche path
- Vifteyttergrense
Fan, outer limit
- Front av fjellskred
Rock-avalanche front
- Skredkant
Slide scarp
- Liten flyvesanddyne
Small sand dune
- Rygg
Ridge
- Haug og ryggformet overflate
Mounds and ridges
- Jettagryse
Pothole
- Plastiske former i fjelloverflaten
Plastically moulded bedrock surface
- Karst
Karst

ANDRE SYMBOL
Other symbols

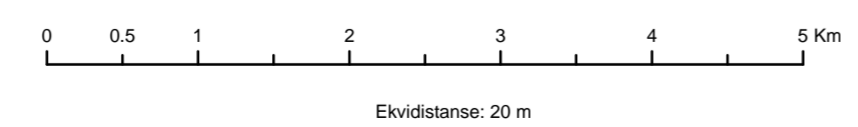
- Δ Høyt blokkinnhold i overflaten
High frequency of boulders on the surface
- o Stor blokk
Large boulder
- o Kilde (gunnvnussutslag)
Spring
- o Kildehorisont
Spring horizon
- o Massestak, nedlagt eller sporadisk i drift
Gravel pit, worked or sporadically in operation
- o Marin grense (m.o.h.)
Marine limit (m.a.s.l.)
- o 112

Geologiske kart og data på internett: www.ngu.no

Kartlegging i felt utført: 1976 - 1978 av F. Baen, O. Furuhaug og H. Sveian, 2009 - 2010 av K. Ribber, L. Rubensdotter og H. Sveian.

Referanse til kartet: Rubensdotter, L. & Sveian, H. 2011: JUNKERDAL 2128 II. Kvartærgeologisk kart M 1:50.000. Norges geologiske undersøkelse.

Topografisk grunnlag: Statens kartverk N50 kartdata
Digital kartproduksjon: Geodataforvaltning, NGU
Plottversjon: Desember 2011



Geologiske kart og data på internett: www.ngu.no

Kartlegging i felt utført: 1976 - 1978 av F. Baen, O. Furuhaug og H. Sveian, 2009 - 2010 av K. Ribber, L. Rubensdotter og H. Sveian.

Referanse til kartet: Rubensdotter, L. & Sveian, H. 2011: JUNKERDAL 2128 II. Kvartærgeologisk kart M 1:50.000. Norges geologiske undersøkelse.