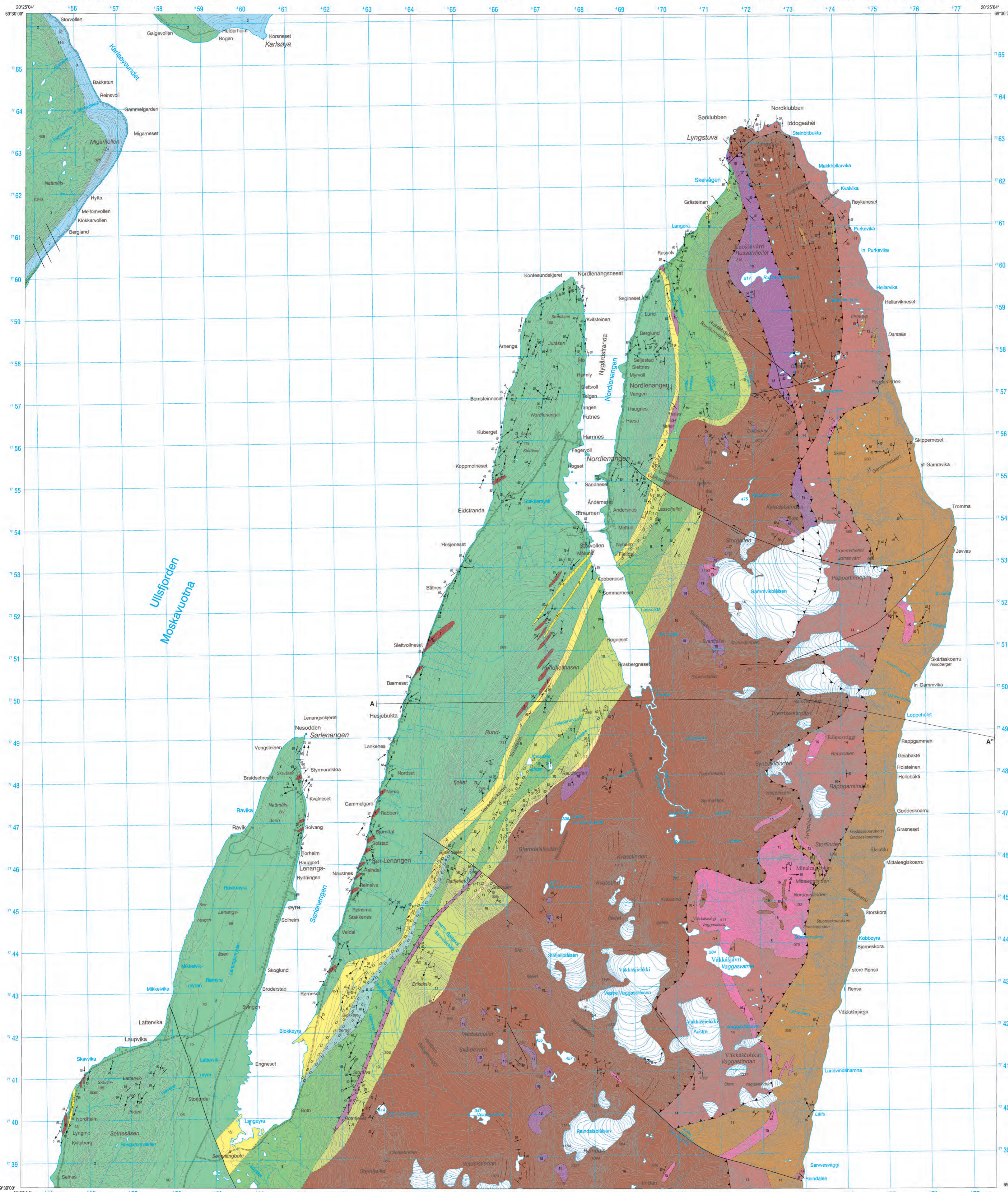


# LYNGSTUVA

1634 4

BERGGRUNNSKART 1:50 000 FORELØPIG UTGAVE

NORGES GEOLOGISKE UNDERSØKELSE



**OVERSKJØVNE BERGARTER**  
**LYNGENDEKKET: ØVRE DEKKEKOMPLEKS**  
**BALSFJORDGRUPPEN (GRØNNISFERRASIES)**  
**(MELLOMORDOVICISK- UNDERSILURISK ALDER)**  
**Svensbyformasjonen**

**Gangbergarter**

- 1 Diabas

**Omdannede sedimentære bergarter**

- 2 Klorittlimmeriskifer, stedvis granatførende, karbonførende eller kvartsitt
- 3 Kalkspatmarmor
- 4 Kvartsitt

**Jægvannformasjonen**

**Omdannede sedimentære bergarter**

- 5 Konglomerat med boller av kvartsitt og meta-arkose
- 6 Kvartsitt

**Bjordsjøfjellformasjonen**

**Dypbergarter**

- 7 Serpentinitt

**Omdannede sedimentære bergarter**

- 8 Konglomerat med boller av kalkspatmarmor, kvartsitt og meta-arkose
- 9 Grafit- og svovelkviksørende fyllitt
- 10 Metagråvåke
- 11 Konglomerat med boller bl.a. av mafiske og sure dypbergarter og grønnstein
- 12 Kvartsitt

**LYNGENKOMPLEKSET (AMFIBOLITTFACIES)**  
**(SANNSYNLIG OFIOLITT AV PRE-ORDOVICISK ALDER)**

**Omdannede vulkanske bergarter**

- 13 Grønnstein, grønnskifer

**Kompleks av forgjensede dypbergarter**

- 14 Metagabbro, metatonallitt og grønnstein, delvis gjennomsett av diabasganger

**Dypbergarter**

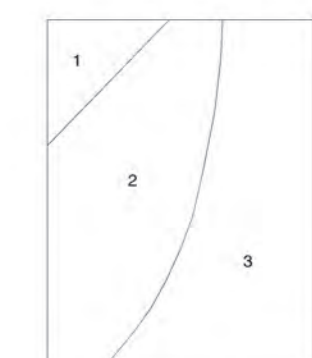
- 15 Tonallitt
- 16 Gabbro
- 17 Metapyrokseinit
- 18 Serpentinisert peridotitt

**GEOLOGISKE SYMBOLER**

- Bergartsgrense, sikker, usikker
- Skyvegrense innen Balsfjordgruppen, sikker, usikker
- Skyvegrense innen Lyngenkomplekset, sikker, usikker
- Forkastning, delvis basert på flytotoptilning
- Opprinnelig lagning med planets heining angitt (45g NV, loddrett)
- Utgående av bånding i gabbro basert på flytotoptilning
- Foliasjon med planets heining angitt (45g NV, loddrett)
- Foldeløse med stupning angitt (20g NØ, vannrett)
- Lineasjon med stupning angitt (20g NØ)
- Profilering

**ERTSFOREKOMSTER**

- ♀ Magnetitt, kobberkis



Sammenstilt ved NGU av R.Boyd 1983 på grunnlag av kartlegging fra:

1. K.B.Zwaan, 1981
2. O.Minaas og R.Boyd, 1978
3. R.Boyd, 1978

Forfatterne takker for bidrag i områdene 2 og 3 fra E.Farøtt, E.Ringdalen, B.A.Sturt og K.B.Zwaan.

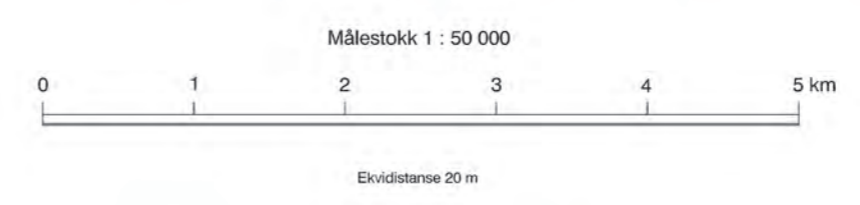
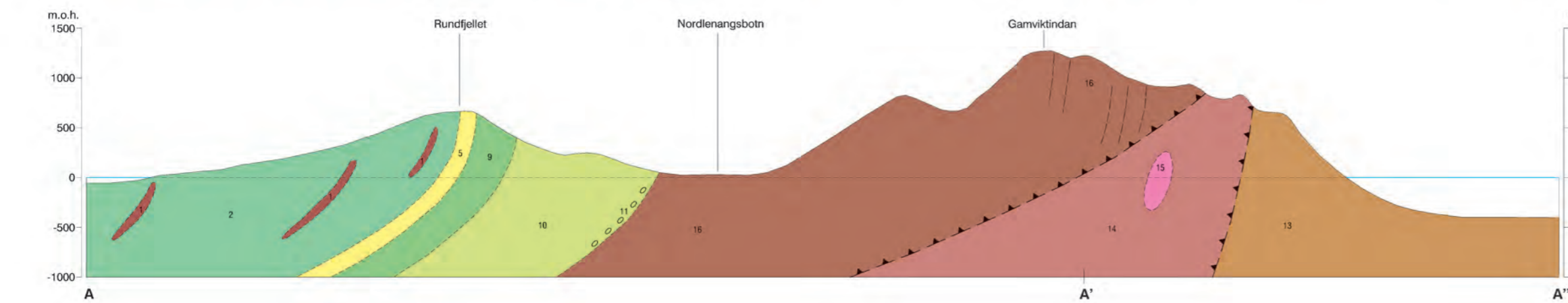
Kartet er rettegnet av H.H.Thoresen og B.Evensen



HELGØYA 1535 II	KARLSØYA 1635 III	ARNØYA 1635 II
REINØYA 1534 I	LYNGSTUVA 1634 VI	ROTSUNDET 1634 I
ULLSFJORD 1534 II	LYNGEN 1634 III	KÅFJORD 1634 II

Referanse til kartet: Boyd,R. og Minaas,O. 1984  
 LYNGSTUVA 1634 IV. Berggrunnsgeologisk kart, foreløpig utgave  
 Norges geologiske undersøkelse

Kartgrunnlag: Statens Kartverk N50 kartblad i følge brukslitteratur  
 Digital produksjon: Bina Evensen, GDF, NGU  
 Publisert: September 2011



Foreløpig kart er ikke gjennomgått av NGU's kartredaksjon. De kan være sammensatt av data fra flere geologers kartlegging over lang tid og med ulike kartleggingsformål. Av dette følger at detaljeringsgraden kan være variabel. Kartene er produsert på fargeprinter.

Preliminary map sheets have not been controlled in detail by NGU's map editorial committee. Such maps can be compilations of data from the mapping of several geologists over different periods of time, and often with diverse mapping objectives. Consequently, the degree of detail can be quite variable. Preliminary map sheets are produced on a colour printer.

