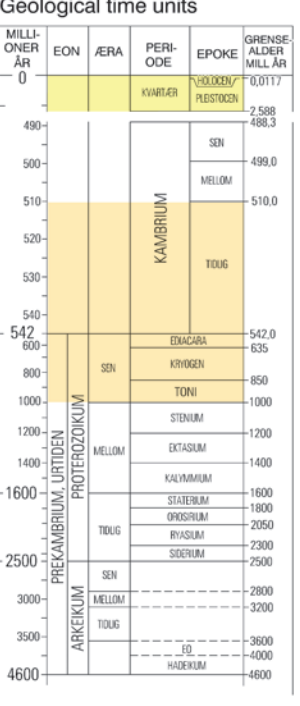


TEGNFORKLARING LEGEND

LOSVALEIRINGER FRA KVARTERTIDEN SUPERFICIAL DEPOSITS OF QUATERNARY AGE

- List of geological units and their descriptions, including: Grus, sand, slam og leire; Sandstein, kvartett; Breivika-formasjonen; Mortensnes-formasjonen; Nyborg-formasjonen; Vegg-formasjonen; Giemås-formasjonen; Dårhøkkåren-formasjonen; Stangenes-formasjonen; Gromnes-formasjonen; Vadsø-gruppen; and various geological symbols.

GEOLOGISKE TIDSEHETER



For se detaljer basert på Gradstein, F., Ogg, J. G., Ogg, G. & Gradstein, F. M., 2008: The Concise Geologic Time Scale.

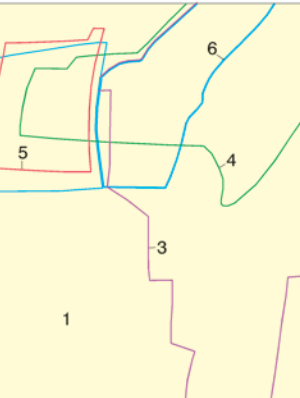
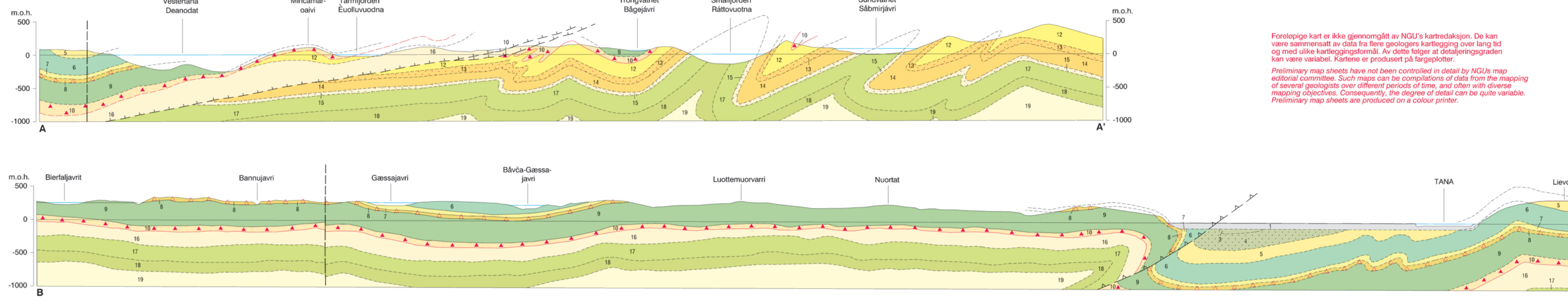


Table with 3 columns: BEKJANT, LANGFJORD, TROLLFJORD. Rows include geological units like S. FOYN, M. B. EDWARDS, H. D. JOHNSON, etc.

GEOLOGISKE SYMBOLER GEOLOGICAL SYMBOLS

- List of geological symbols and their meanings, such as: Bergartsgrens, observert, ekstrapolert; Skjæringslinje; Skjæringslinje med stupning; and various symbols for faults, folds, and other geological features.

Målestokk 1 : 50 000



Foreløpige kart er ikke gjennomgått av NGU's kartredaksjon. De kan være sammensatt av data fra flere geologer kartlagt over lang tid og med ulike kartprosjekter. De derfor følger et detaljert og ujevn kvalitet. Kartene er produsert på digitalt grunnlag. Foreløpige kart er ikke gjennomgått av NGU's kartredaksjon. De kan være sammensatt av data fra flere geologer kartlagt over lang tid og med ulike kartprosjekter. De derfor følger et detaljert og ujevn kvalitet. Kartene er produsert på digitalt grunnlag.

Kartet er sammenstilt ved NGU av Anna Siedlecka på grunnlag av opplysninger og til dels publisert materiale av S. Foyn (1976), H.D. Johnson (1974), A.H.N. Rice, T.O. Andreassen & B.J. Thompson (1988) og studenter ved universitetet i Heidelberg: R. Aarås og W. Reiz (1992). Compiled at NGU by Anna Siedlecka based on both unpublished and, in part, published geological maps by S. Foyn (1976), H.D. Johnson (1974), A.H.N. Rice, T.O. Andreassen & B.J. Thompson (1988) and students from the University of Heidelberg (1992).

Referanse til kartet: Siedlecka, A., 2010: Berggrunnskart SMALFJORD 2235 I, M 1:50 000, foreløpig utgave Norges geologiske undersøkelse