

Lausmasser fra kvartærstadiet Quaternary deposits

- 1 Lausmasser avsatt under nedsmeltinga av den siste innlandsisen for om lag 13,000-8,500 år sidan Superficial sediments deposited during the last glacial recession 13,000-8,500 years ago

Bergarter vestfor Kalfjordflorkastinga Rocks west of the Kalfjord Fault

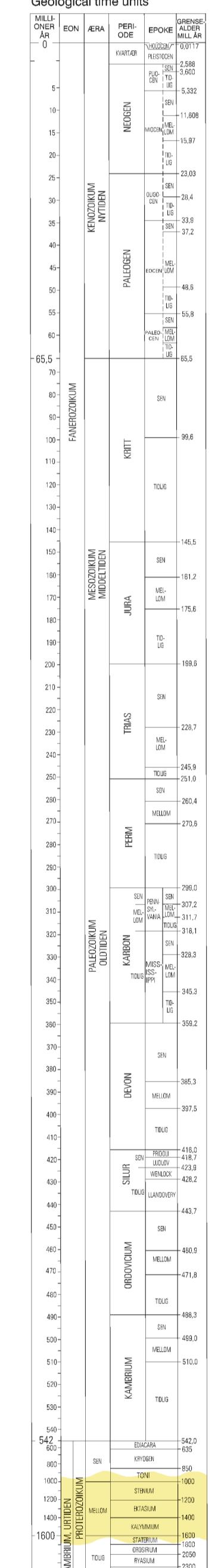
- 2 Dioritt gabbro Diorite gabbro
3 Granitt, grovkorna, raud (Byrtgranitten, Riksdalgranitten, Skardnuten granitt) Granite, coarse-grained, red (Byrt granite, Riksdalen granite, Skardnuten granite)
4 Granitt, fin- og mellomkorna, lys raud og grå, slaviske svakt foliet, ikke indreit Granite, fine- and medium-grained, pale red and grey, locally weakly foliated, unconfoliated
5 Granitt, finkorna Granite, fine-grained
6 Granitt, mellomkorna Granite, medium-grained
7 Granitt, mellom- til grovkorna, raud, nokre stader foliet (Kilnutgranitten) Granite, medium- to coarse-grained, red, locally foliated (Kilnut granite)
8 Granodioritt, fin- til mellomkorna Granite, coarse-grained, red, locally foliated (Kilnut granite)
9 Gabbro, amfibolitt, diabas Gabbro, amphibolite, diabase
10 Granitt, mellomkorna, foliet Granite, medium-grained, foliated

- 11 Gneiss, migmatitt gneiss, gjennomskoren av uregelmessige fjærr og gangar av ulike granittar og pegmatittar Gneiss, migmatitic gneiss, crosscut by irregular veins and dykes of diverse granites and pegmatites
12 Augitt gneiss and granit gneiss Augite gneiss and granit gneiss
13 Granittisk gneiss, mellom- til grovkorna Granite gneiss, medium- to coarse-grained

- 14 Kvartsitt, fuge gneiss (primært sedimentært og vulkansk bergart), kvartitt og amfibolitt, ikkje indreit Amphibolite, metabasalt Quartzite, pegmatitic gneiss (primarily sedimentary and volcanic rock), quartzite and amphibolite, unconfoliated
15 Kvartt, omdanna sandstein og konglomerat (-) Quartzite, metaconglomerate and conglomerate (-)

- 16 Omdanna sandstein, kvartsitt, yngre enn 1118 ± 38 millionar år Metasediments, quartz schist, younger than 1118 ± 38 Ma
17 Omdanna sandstein, kvartsitt, nokre stader mogleg tur vulkansk bergart Metasediments, quartz schist, locally acidic volcanic rock
18 Gneiss, omdanna basalt lava og luft Gneiss, metaconglomerate, basalt lava and tuff
19 Granitt med 40-60 % lenchytalar av plagioklas, Langestegranitten Granite with 40-60 % leucocytes of plagioclase, Langestegranitten
20 Gneiss, omdanna basalt Gneiss, metaconglomerate, basalt lava and tuff
21 Omdanna sandstein, kvartsitt, yngre enn 1118 ± 38 millionar år Metasediments, quartz schist, younger than 1118 ± 38 Ma
22 Omdanna sandstein, kvartsitt, yngre enn 1118 ± 38 millionar år Metasediments, quartz schist, younger than 1118 ± 38 Ma

GEOLOGISKE TIDSHENETER Geological time units



Bergarter austfor Kalfjordflorkastinga Rocks east of the Kalfjord Fault

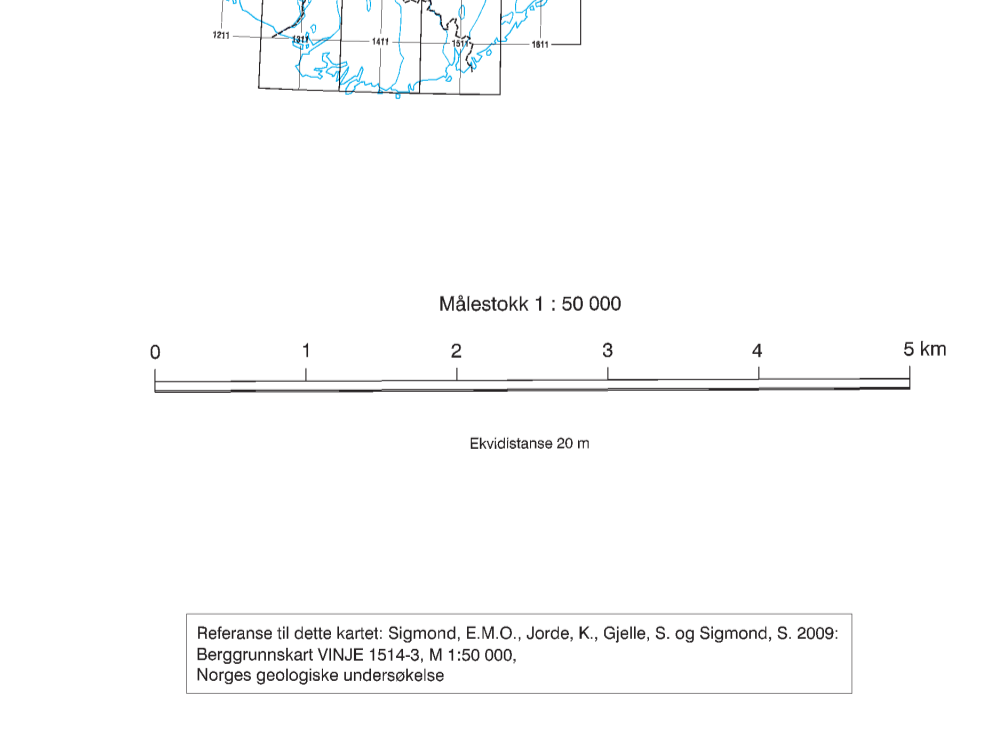
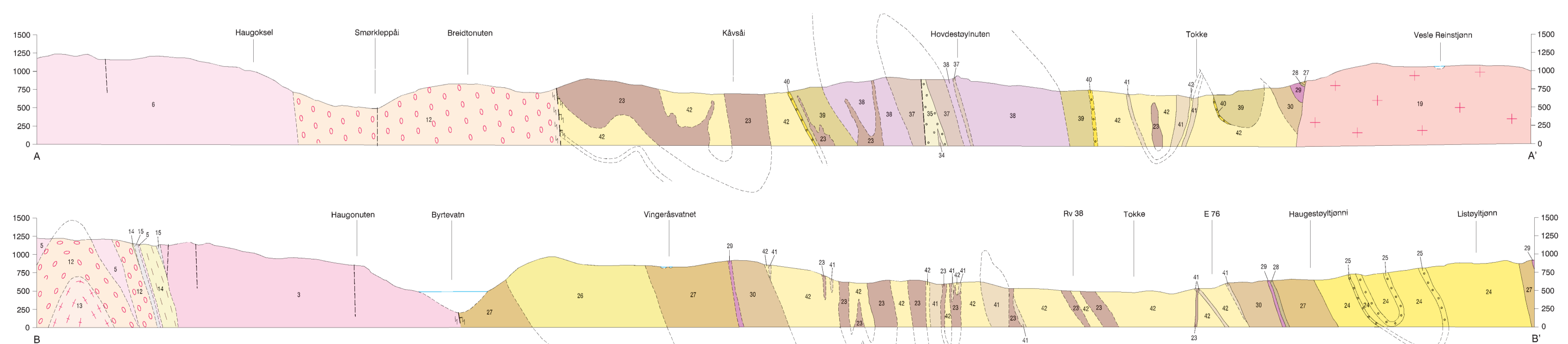
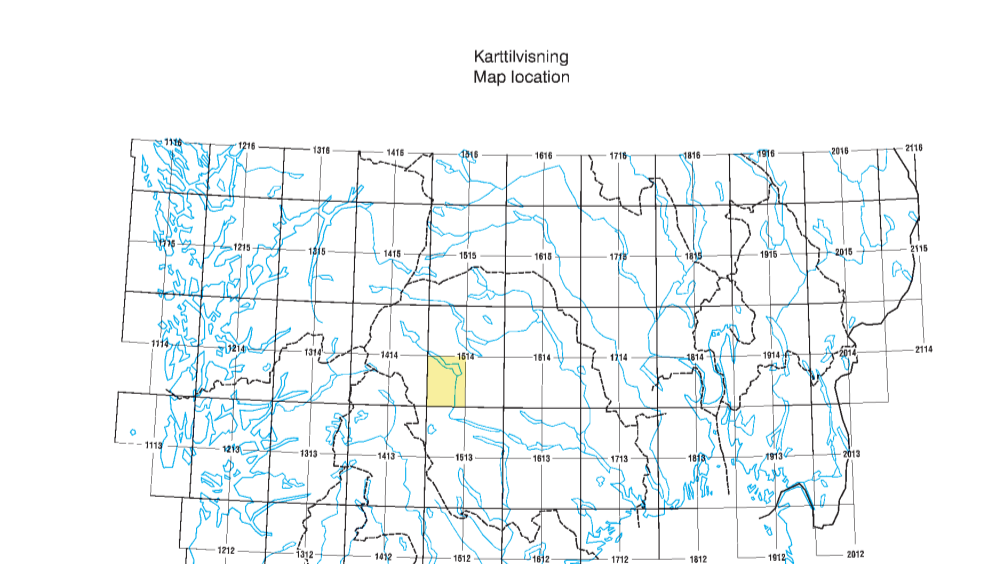
- 17 Omdanna sandstein, kvartsitt, yngre enn 1118 ± 38 millionar år Metasediments, quartz schist, younger than 1118 ± 38 Ma
18 Omdanna sandstein, kvartsitt, nokre stader mogleg tur vulkansk bergart Metasediments, quartz schist, locally acidic volcanic rock
19 Gneiss, omdanna basalt lava og luft Gneiss, metaconglomerate, basalt lava and tuff
20 Granitt med 40-60 % lenchytalar av plagioklas, Langestegranitten Granite with 40-60 % leucocytes of plagioclase, Langestegranitten
21 Omdanna sandstein, kvartsitt, yngre enn 1118 ± 38 millionar år Metasediments, quartz schist, younger than 1118 ± 38 Ma
22 Omdanna sandstein, kvartsitt, yngre enn 1118 ± 38 millionar år Metasediments, quartz schist, younger than 1118 ± 38 Ma

Geologiske symbol Geological symbols

- Bergartsgrensa, sikker/uskert Lithological boundary certain/uncertain
Forkastning, sikker/uskert Fault, certain/uncertain
Kalfjordflorkastinga (den vestlege grensa for den eldre Mandel - Unnsås-aksjonen) heinga til planet vist Kalfjord Fault (the western boundary of the older Mandel - Unnsås Shear Zone) with direction of dip indicated
Spekk, mogleg forkastning, dei fleste står lodrette Joint, possible fault, mostly vertical
Forkastning, sikker/uskert, heinga til planet vist (45° mot nordvest, lodrette = 100°) Fault, schistosity with dip indicated (45° towards NE, lodrette = 100°)
Lagning, heinga til planet vist (45° mot nordvest, lodrette = 100°) Bedding, with dip indicated (45° towards NE, lodrette = 100°)
Linieson, med stuping vist (50° mot sørvest) Lineation, with plunging indicated (50° towards SE)
Mylonittone, smugargone Mylonite zone, crush zone
Fjar' peilar (reining av vigne lag i laghelgen) The arrow points in the direction of plunging

Kartet er samrøtt med Norges geologiske undersøkelse av Ellen M. O. Sigmond i 2007-2009. The map was compiled at the Geological Survey of Norway by Ellen M. O. Sigmond in 2007-2009. The compilation was completed in September 2009.

Table with 3 columns: SONGHAFNEN 1841, NORDHAFNEN 1814, FROVDEHAFNEN 1814, SERVATN 1844, VINJE 1814, AMTIDAL 1814, UREKNOB 1811, DALEN 1819, SANDAK 1811



Referanse til dette kartet: Sigmond, E.M.O., Jorde, K., Gjelle, S. og Sigmond, S. 2009. Berggrunnskart VINJE 1514-3, M 1:50 000. Norges geologiske undersøkelse.