

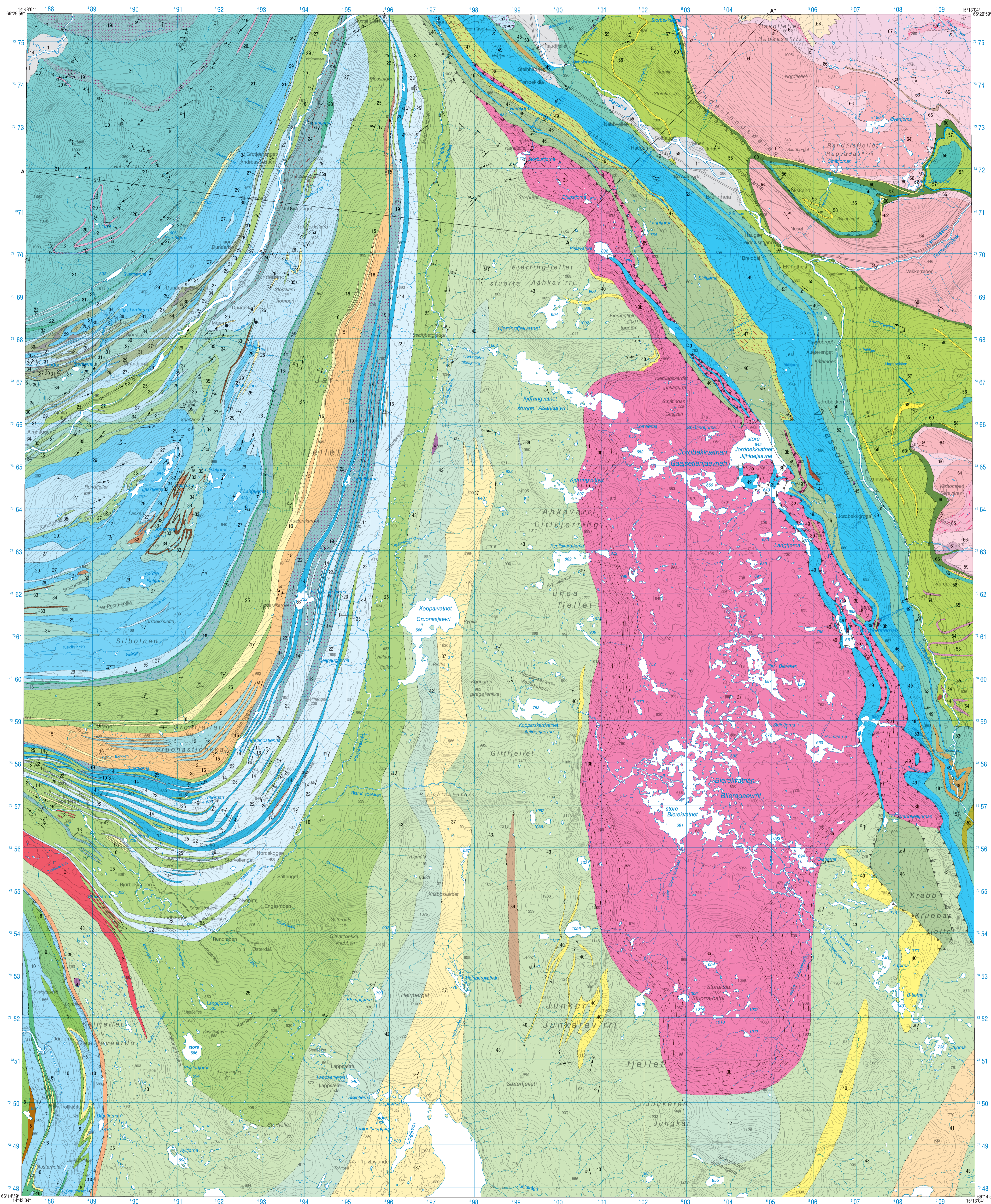
DUNDERLANDSDALEN

2027 I

BERGGRUNNSKART M 1:50 000 - FORELØPIG UTGAVE



NORGES GEOLOGISKE UNDERSØKELSE



TEGNFORKLARING

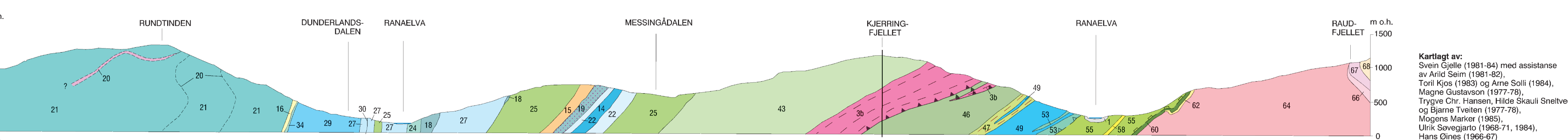
- ### SEDIMENTER AV KVARTÆR ALDER
- 1 Morene, grus, sand, leire o.l.
- ### RØDINGSFJELDEKKEKOMPLEKSET, OMDANNEDE BERGARTER, ANTATT PROTEROZOISK TIL KAMBROSILURISK ALDER, FRAMSKJØVET UNDER DEN KALEDONISKE FJELLJEDEDANNELSE
- #### DYPBERGARTER
- 2 Trondhjemsitt, trondhjemsittpegmatitt, stedvis med glimmerskiferlag
 - 3 Tonallitt / Tonallitt, folert
 - 4 Ultramafitt
- #### PLURDEKKET
- PLURDALSGRUPPEN
- 5 Amfibolitt
 - 6 Kvarstitt
 - 7 Grafftskifer
 - 8 Granatglimmerskifer, kvartsglimmerskifer
 - 9 Klorittmarmor / Klorittmarmor
 - 10 Kalkspatmarmor
- #### RAMNÅLDEKKET
- ØRTFJELLGRUPPEN
- 12 Kvartsfelpatriske glimmerskifer med kalkspat
 - 14 Dolomitmarmor
 - 15 Glimmergneis, båndet, stedvis kvartstittbånd
 - 16 Kvarstitt
 - 17 Amfibolitt
 - 18 Karbonatglimmerskifer, mørk biotitrik, stedvis med granater
 - 19 Granatkarbonatglimmerskifer
 - 20 Granittisk gneis, metaryllitt ?
 - 21 Karbonatglimmerskifer og granatglimmerskifer i vekseling
 - 22 Kalkspatmarmor
 - 23 Glimmerskifer, rusten, graffit- og kistrende, stedvis granatøstet
 - 24 Karbonatglimmerskifer, stedvis med hornblende og/eller granat, kvartsglimmerskifer med kloritt og stedvis granat og rusten graffitøstet glimmerskifer
 - 25 Granatglimmerskifer, stedvis med tykke kvartstittlag
- #### DUNDERLANDSFORMASJONEN
- 26 Kvarstitt, graffit- og svovekistrende
 - 27 Kalkspatmarmor
 - 28 Graffitglimmerskifer, rusten, med svovekist og magnetisk
 - 29 Dolomitmarmor
 - 30 Jernmalm, båndet magnetitt-hematittmalm
 - 31 Glimmerskifer, lys, kvarts-oligoklasisk
 - 32 Amfibolitt
 - 33 Magnetitt-hornblendeskifer, fosforisk
 - 34 Karbonatglimmerskifer med dolomittinnsler
 - 35 Kvartsgranatglimmerskifer med graffit og magnetisk / Kvartsgranatglimmerskifer
- #### KJØRRINGFJELLGRUPPEN
- 36 Grå gneis, båndet, linkomet, stedvis spredte felpatryne, stedvis tykke lag av kvartstitt, glimmerskifer og amfibolitt
 - 37 Kvarttittisk gneis
 - 38 Marmor
 - 39 Amfibolitt, usikker opprinnelse
 - 40 Kvarstitt
 - 41 Kvarts-plagioklasgneis, lys, stedvis båndet med kvartstittiske og kvarts-felpatriske bånd
 - 42 Glimmerskifer
 - 43 Gneis, glimmergneis og glimmerskifer, stedvis fylittisk tekstur og felpatryne (nær Plurdekket)
- ### KØLDEKKEKOMPLEKSET, OMDANNEDE BERGARTER, VESENTLIG SENPROTEROZOISK TIL KAMBROSILURISK ALDER, FRAMSKJØVET UNDER DEN KALEDONISKE FJELLJEDEDANNELSE
- #### DYPBERGARTER
- 44 Metagabbro
 - 45 Metaperidotitt
- #### BJORÅDEKKET (ØVRE KØLI)
- OMDANNEDE SEDIMENTÆRE OG VULKANSKE BERGARTER, KAMBROSILURISK ALDER
- 46 Glimmerskifer, mylonittisk
 - 47 Gabbroskifer, fylittisk glimmerskifer, stedvis granat, stedvis kalkspat
 - 48 Glimmerskifer, amfibolitt (metabasalt?)
 - 49 Kalkspatmarmor, stedvis mylonittisk
 - 50 Konglomerat med boller av lyse dypbergarter og kvartstitt i glimmerskifergrunnmasse
 - 51 Granatglimmerskifer
 - 52 Kvarstitt
 - 53 Karbonatfylt
- #### ANDFJELDEKKET
- OMDANNEDE SEDIMENTÆRE OG VULKANSKE BERGARTER, SENPROTEROZOISK- KAMBROSILURISK ALDER
- 54 Kvarterolitt
 - 55 Kvarstitt
 - 56 Kalkfylt, stedvis tykke metakalksteinlag
 - 57 Metakalkstein
 - 58 Kvarstitt
- #### OMDANNEDE DYPBERGARTER, PROTEROZOISK ALDER
- 59 Granittisk gneis
- #### GARGATTISDEKKET, OMDANNEDE BERGARTER, PROTEROZOISK TIL ANTATT KAMBRISK ALDER
- OMDANNEDE SEDIMENTÆRE OG VULKANSKE BERGARTER, ANTATT SENPROTEROZOISK- KAMBROSILURISK ALDER
- 60 Graffitfylt
 - 61 Rusten, kvarts-sericitisk, metakalkterolitt ?
 - 62 Kvarstitt
- #### OMDANNEDE DYPBERGARTER OG GANGBERGARTER, ANTATT PROTEROZOISK ALDER
- 63 Biotittisk, omdannet gangbergart (?)
 - 64 Granittisk gneis, middels- til grovkornet
 - 65 Granittisk gneis, porfyrisk, biotitrik, middelskornet
- #### OMDANNEDE VULKANSKE OG SEDIMENTÆRE (?) BERGARTER, ANTATT PROTEROZOISK ALDER
- 66 Granittisk gneis, lys grå, linkomet, ofte porfyrisk
 - 67 Granittisk gneis, rosa, finkornet
 - 68 Glimmergneis og kvartarisk gneis med kyanittinnsler
- #### GEOLOGISKE SYMBOLER
- Bergartsgrense, sikker / usikker
 - Skyvegrense for Plurdekket
 - Skyvegrense for Rødingsfjeldekkekomplekset
 - Skyvegrense for Bjorådekket
 - Skyvegrense for Andfjeldekket og Kjøllekkekomplekset
 - Foliasjon, skråfallet med planets helning angitt (30° NV, loddrrett = 100°)
 - Lineasjon, foldeakse med stupning angitt (45° SV, vannrett)
 - Mylonitt
 - Sinttlinge
- #### ERTSFOREKOMSTER
- Sinktjende, bylgjans
- #### LOKALISERINGSKART
- Kartbladinnndeling
-

Kartgrunnlag: Statens Kartverk NSO kartdata i følge brukslatale
Digital produksjon: Geodataforvaltning, NGU
Plottetversjon: Mars 2009

Målestokk 1 : 50 000
Ekkvidtansen 20 m

Kartet er sammenstilt ved NGU av Svein Gjelle, 1986 og 1990.
Sammenstillingen avsluttet nov. 1990

Foreløpige kart er ikke gjennomgått av NGU's kartredaksjon. De kan være sammensatt av data fra flere geologers kartlegging over lang tid og med ulike kartleggingsformål. Av dette følger at detaljnøyaktigheten kan være variabel. Kartene er produsert på laserplottet.



Kartlagt av:
Svein Gjelle (1981-84) med assistanse av Arild Seim (1981-82);
Toril Kjos (1983) og Arne Solli (1984);
Magne Gustavson (1977-79);
Trygve Chr. Hansen, Hilde Skauil Snelvold og Bjørn Tveiten (1977-79);
Mogens Markes (1985);
Ulrik Svevegiarto (1968-71, 1984);
Hans Oline (1968-67)

Referanse til kartet: Gjelle, S., Svevegiarto, U. & Tveiten, B., 1991
Berggrunnskart DUNDERLANDSDALEN 2027 I, 1:50 000, foreløpig utgave
Norges geologiske undersøkelse