

LØSAVSETNINGER FRA KVARTÆRTIDEN
Superficial deposits of quaternary age

1 MYR, TORV, MORENE, GRUS OG SAND I STORRE SAMMENHENGENDE OMRÅDER
Bog, peat, moraine, gravel and sand in larger continuous areas

KORTSKJØVNE SEDIMENTÆRE BERGARTER AV KAMBROSILURISK ALDER
Parautochthonous sedimentary rocks of cambro-silurian age

- HARDANGERVIDDAGRUPPEN
HARDANGERVIDDA GROUP
- SØLUNTFORMASJONEN, ORDOVICISK-SILURISK ALDER
Solunf formation, ordovician and silurian age
- 2 KALKSPATRIK Fyllitt med lag av kalkspatmarmor, kalkfri fyllitt, kvartstitt og kalkspatholdig metasandstein
Calcareous phyllite with layers of calcite marble, phyllite quartzite and calcareous metasandstone
- 3 KALKSPATMARMOR
Calcite marble
- HOLBERGFORMASJONEN, ORDOVICISK ALDER
Holberg formation, ordovician age
- 4 KVARTSITT, FINKORNET, MØRK GRÅBLÅ (* BLÅKVARTS *)
Quartzite, fine-grained, dark blue-grey
- LÅVENFORMASJONEN, KAMBRSILURISK ALDER
Låven formation, cambro-silurian age
- 5 Hellekifer (---) og karboniferøse fyllitt
Flagstone (---) and carbonaceous phyllite

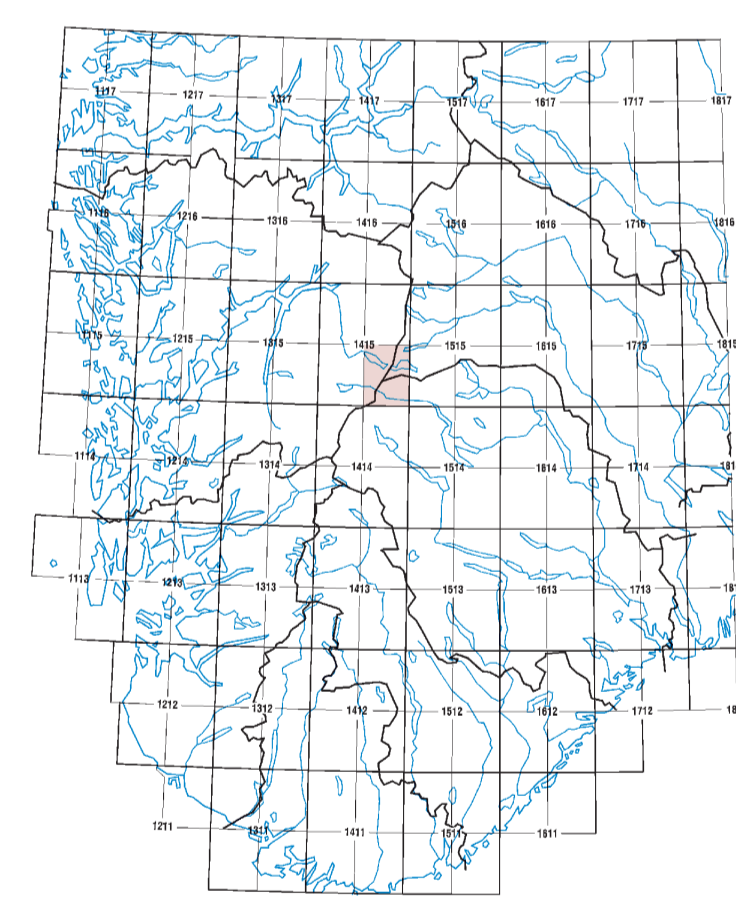
GRUNNFJELL, STEDEGNE BERGARTER AV PREKAMBRISK (PROTEROZOISK) ALDER
Basement, autochthonous rocks of pre-cambrian (proterozoic) age

- DYPERGARTER, GANGBERGARTER
Plutonic rocks, dykes and sills
- FINKORNET GRANITT OG PEGMATITTEGRANITT I GANGER, FOREKOMMER I ALLE GRUNNFJELLSBERGARTER (IKKE AVMERKET PÅ KARTET)
Veins of fine-grained granite and pegmatite granite occur in all Precambrian basement rocks (not marked on the map)
- GANGER VESENTLIG AV DIORITISK SAMMENSETNING, PØRKYRKE MED FENOKRYSTALLER AV KVARTS OG/ELLER PLAGIOKLAS
Dykes and sills of mainly dioritic composition, porphyric with phenocrysts of plagioclase and/or quartz
- 6 GÅNGER VESENTLIG AV DIORITISK SAMMENSETNING, PØRKYRKE MED FENOKRYSTALLER AV KVARTS OG/ELLER PLAGIOKLAS
Dykes and sills of mainly dioritic composition, porphyric with phenocrysts of plagioclase and/or quartz
- 7 DIORITT, KVARTSDIORITT
Diorite, quartz diorite
- 8 PØRKYRKE, GROVKORNET, GROVTIL STORKORNET MED FENOKRYSTALLER AV KALFELDSPAT (1-8 CM); SKIPAFJELLSGRANITTEN, ALDER 960 MILL. ÅR
Porphyry granite, medium- to coarse-grained with phenocrysts of K-feldspar (1-8 cm); Skipafjell granite, age 960 million years
- 9 PØRKYRKE, MIDDELS- TIL GROVKORNET MED FENOKRYSTALLER AV KALFELDSPAT (0.5-3 CM)
Porphyry granite, medium- to coarse-grained with phenocrysts of K-feldspar (0.5-3 cm)
- 10 GRANITT, MIDDELSKORNET, MED VARIERENDE BIOTITTHOLD, FLUSSPATFØRENDE, STEDVIS MED GNEISSINSLUTNINGER
Granite, medium-grained, with varying content of biotite and fluorite, locally with inclusions of gneiss
- 11 FOLIERT GRANITT, MIDDELSKORNET, LYS GRÅ TIL LYS RØD, STEDVIS MED ØYEDANNEELSE OG MED INNSLUTNINGER AV GNEISS
Foliated granite, medium-grained, pale grey to pink, locally with augen and inclusions of gneiss
- 12 GRANITT, FIN- TIL MIDDELSKORNET, LYS ROSA, OG RIK PÅ INNSLUTNINGER AV GRANITISK GNEISS, STEDVIS MIGMATITISK
Granite, fine- to medium-grained, pink, rich in inclusions of granitic gneiss, locally migmatitic
- 13 AMFIBOLITT, BIOTITAMFIBOLITT
Amphibolite, biotite amphibolite
- 14 FOLIERT DIORITT
Foliated diorite
- OMDANNETE BERGARTER AV ULIK OPPRINNELSE
Metamorphic rocks of different origin
- 15 GRANITISK GNEISS, BIOTITT-AMFIBOLGNEISS, AMFIBOLITT OG ØYEGNEISS GLENNOMSATT AV LYS, FINKORNET GRANITT, MIDDELSKORNET GRANITT OG PEGMATITISK GRANITT
Granitic gneiss, biotite-amphibole gneiss, amphibolite and augen gneiss, intruded by light-colored, fine-grained granite, medium-grained granite and pegmatitic granite
- 16 GRANITISK GNEISS, RIK PÅ ÅRER AV GRANITT
Granitic gneiss, with numerous granitic veins
- 17 ØYEGNEISS, GROVKORNET, STEDVIS MIGMATITISK
Augen gneiss, coarse-grained, locally migmatitic
- 18 GNEISS, KVARTSRIK, STEDVIS MED EPIDOTRIKE BÅND, ANTATT SEDIMENTÆR OPPRINNELSE
Gneiss, quartz-rich, locally with bands rich in epidote; probably of sedimentary origin
- 19 KVARTSITT, MIDDELS- TIL GROVKORNET, LYS GRÅ TIL BRUN
Quartzite, medium- to coarse-grained, pale grey to brown

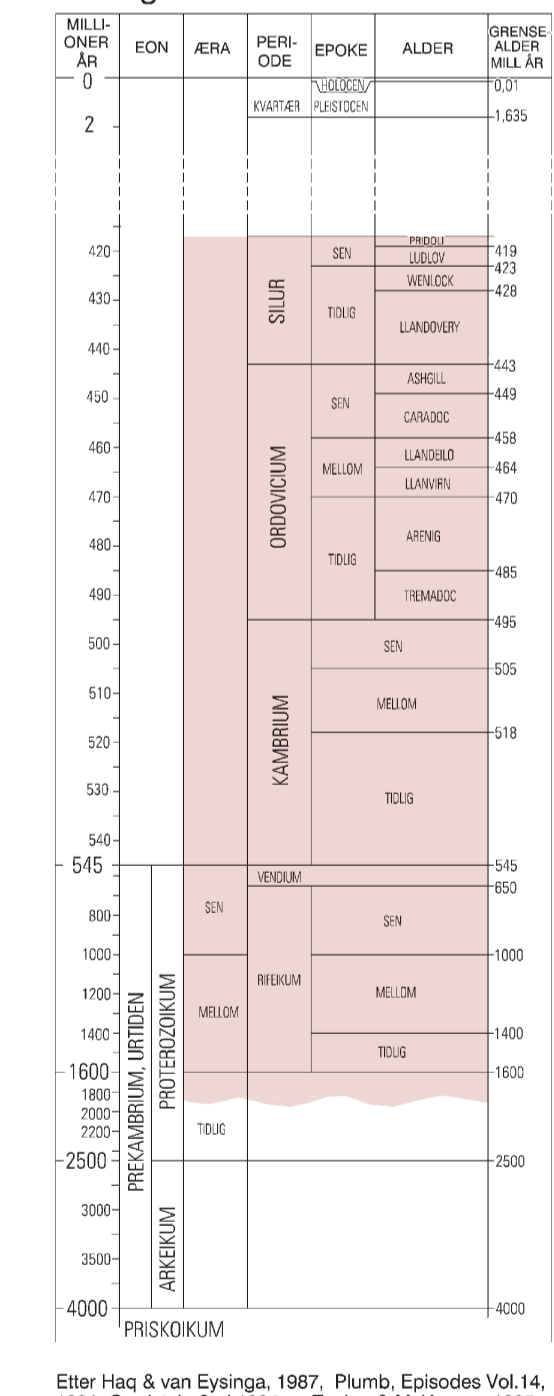
GEOLOGISKE SYMBOLER
Geological symbols

- BERGARTSGRENSE, SIKKER/USIKKER
Lithological boundary, certain/uncertain
- SKYVEFORKASTNING, SIKKER/USIKKER
Thrust fault, certain/uncertain
- FØRKASTNING, SIKKER/USIKKER
Fault, certain/uncertain
- STORRE SPREKK, MULIG FØRKASTNING
Major joint, possible fault
- FOLIASJON, SKIFRIGHET MED PLANETS HEIENING ANGIT (40° MOT SØ, LØDDRETT = 100°, VANNRETT)
Foliation, schistosity with slip indicated 40° towards SE, vertical = 100°, horizontal
- FOLDESEIS MED STUPLING ANGIT (40° MOT NØ, VANNRETT)
Fold axis with plunge indicated 40° towards NE, horizontal
- SYNFORM
Synform
- ANTIFORM
Antiform
- PROFILINJE A - A'
Section line A - A'
- MERKET TURISTLOYPE
Marked footpath
- STI
Footpath
- TRAKTORVEI
Cart track
- TURISTTHYTE BETJENT/SELVBETJENT
Tourist cabin with service/with self-service

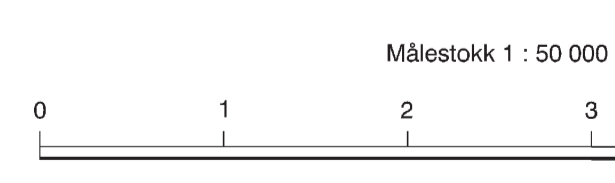
KARTBLADINDELING
Location diagram



GEOLOGISKE TIDSENHETER
Geological time units



HJØRFORD 1415 IV	BJØREBO 1415 I	HEIN 1315 IV
HÅRTVEIEN 1415 II	NORMANN- SLÅGEN 1415 B	LÅGARS 1515 III
HÅRLEI- SETER 1414 IV	SØNDA- LÅGEN 1414 I	MOSSTRAND 1315 IV



1) Sigmund, E.M.O og Skår G. : Under arbeid/Survey in progress.
Geologisk kartlagt av A. Andresen (de kambrosiluriske bergartene, 1981) og P. Harremo, J. Ragnhildstveit, E.M.O Sigmund og T. Thyrtstad (grunnfjellsbergartene, 1985-86) og E.M.O. Sigmund 2004-2008. Sammenlagt av E.M.O Sigmund og J. Ragnhildstveit. Sammenstillingen avsluttet november 1986. Revidert og rettigdet av E.M.O Sigmund ved NGU, 2008.

Referanse til dette kartet: Ragnhildstveit, J., Andresen, A. og Sigmund, E.M., 2006
NORDMANNSLÅGEN berggrunnskart 1415 II, 1: 50 000
Norges geologiske undersøkelse

Kartgrunnlag: Statens kartverk NSD kartdata ifølge brukslatislase
Digital produksjon: Geodataforvaltning, NGU
Trykk: Grytting AS, Orkanger 2008