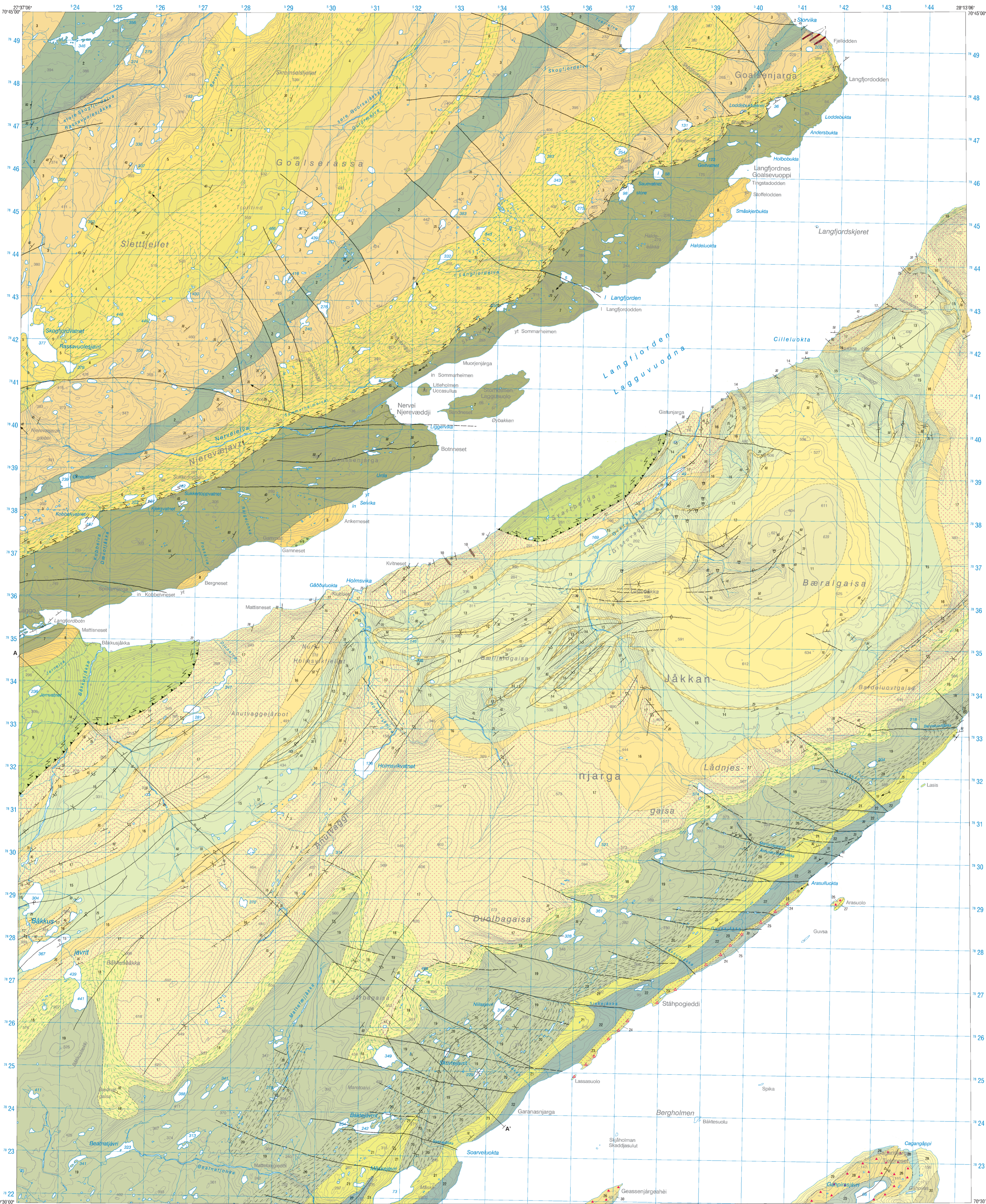


LANGFJORDEN



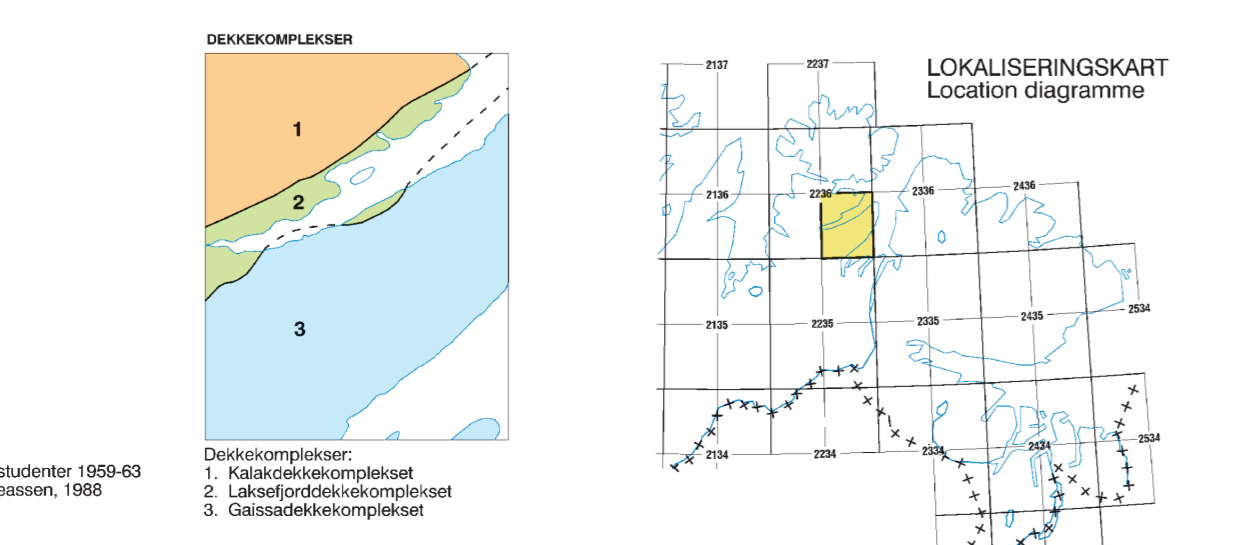
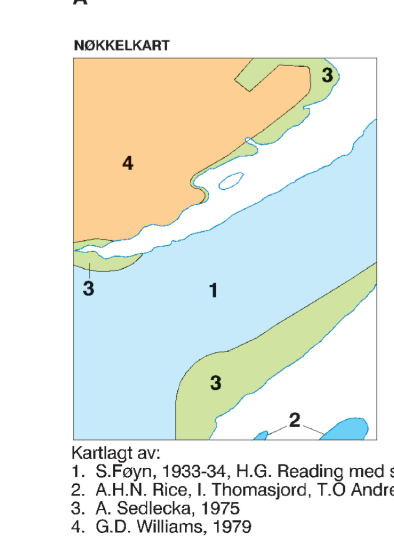
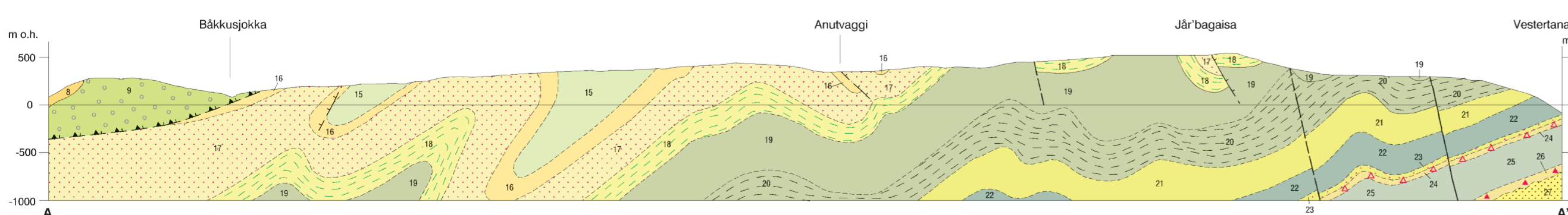
Tegnforklaring Legend
OMDANNED E BERGARTER FRA ANTATT YNGSTE MELLOMPROTEROZISK TIL SENPROTEROZISK TID, FRAMSKJØVET UNDER DEN KALEDONISKE FJELLKJEDEDANNELSEN

- 2 Omdannede, sedimentære bergarter Metasedimentary rocks
3 Metasandstein og glimmerarkose eller fylt i veksling, tynt- til middeltjukk
4 Kvartitt, hvit, stedsvis rosa til rødbrun, hovedsakelig i middeltjukke bånd
5 Metasandstein, fine-grained, felsitic, in part flaggy, interbedded with phyllite or schist

- 7 Fyllitt, mørkegrå, leire- og silteholdig, stedsvis med sjkt eller tynte lag av meget finkornt sandstein
8 Sandstein, grå, i tynte til tykke lag, med kryss-sjiktning, stedsvis med små baller
9 Konglomerat, polymikt, dårlig sortert, i nedre del: fyllitt, metasandstein i øvre del
11 Sandstein (kvartitt til gråkvakk), mørkegrå til svart, stedsvis med kryss-sjiktning
12 Kvartitt, grå, massiv, i tykke lag (ca. 200 m ty)
13 Slamstein, svart, glimmerrik med parallel laminasjon og meget tynte lag av sandstein

- 19 Slamstein, kløvet, med tynte gråkvakk og altstammende tregradet lagring, horisontal laminasjon
21 Tre enheter bestående av røde, kvartittiske sandsteinalag med kryss-sjiktning og erosjonskontakter
22 Slamstein, kløvet, med horisontal laminasjon og erosjonskontakter
23 Kvartitt, rødt sandstein og konglomerat med små erosjonskanaler, kryss-sjiktning
24 Konglomerat, grunnmasseløst, usortert, med bruddstykker, blokker eller baller av magmatiske bergarter
25 Radifort sandstein og rødbrun eller blågrønn slamskifer med strømfiler
26 Kvartitt, tykkbetet, gråhvit, lokalt som grunnhavsavsetning
27 Slamstein, kvartittisk, rosa til rødbrun, middeltjukk, middelt- til tykkbetet, med kryss-sjiktning

Kartgrunnlag: Statens Kartverket N50 kartdata i følge brukstilfelle Digital produksjon: Geostasjonering, NGU



Bemerkning: Geologien på Digermulhøyden er overtrent fra et kart (Reading 1965) som mangler høydekurver.
Selected literature: Oines, T. P. & Molnar, D., 1996: A biota of Ediacaran aspect from lower Cambrian strata from the Digermul Peninsula, Arctic Norway.

Referanse til kartet: Stedrick, A., Reading, H.G., Williams, G.D. & Roberts, D., 2006: Berggrunnskart LANGFJORDEN 2236 II - M 1:50 000, foreløpig utgave Norges geologiske undersøkelse