

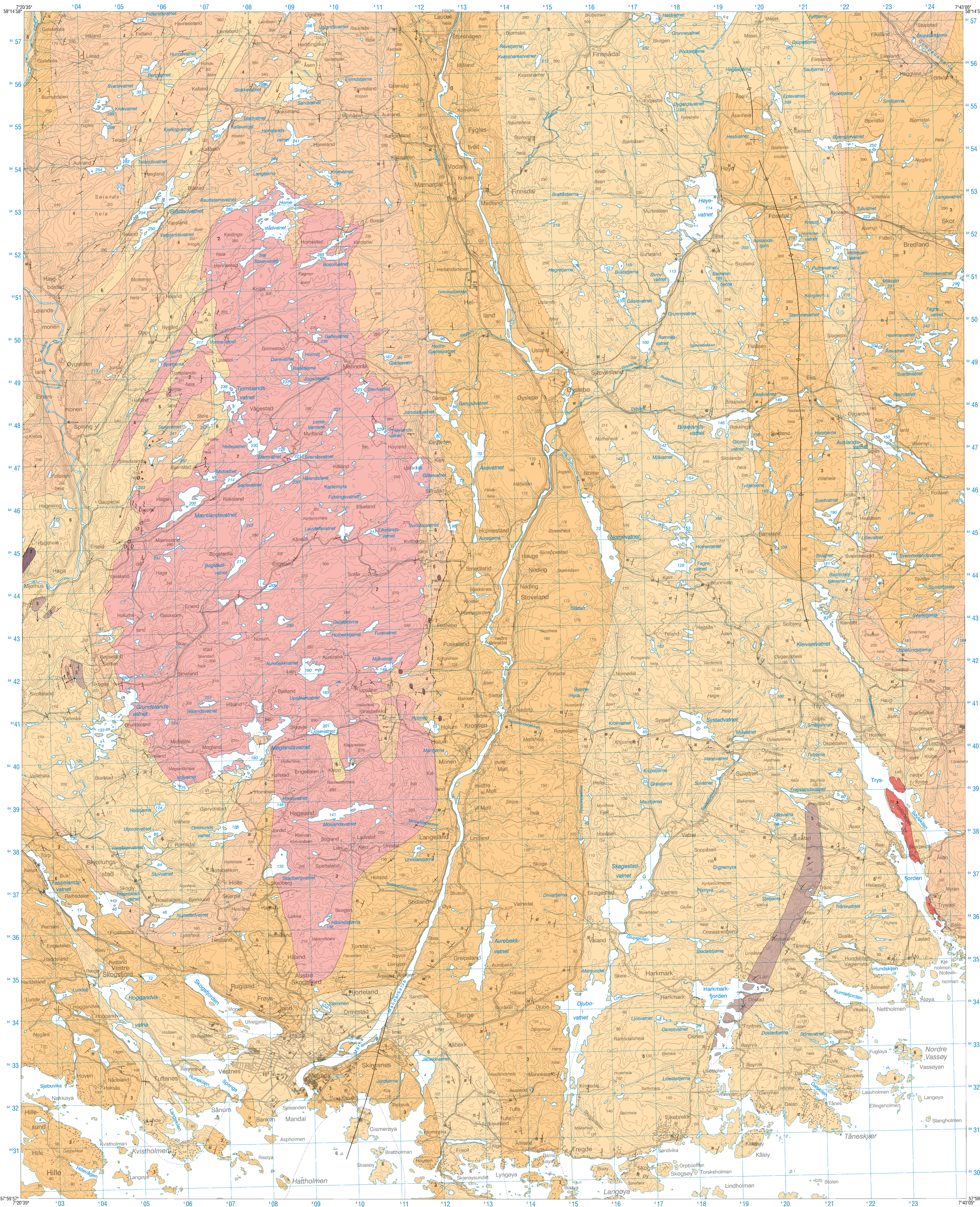
MANDAL

1411 II

BERGGRUNNSKART M 1:50 000 FORELØPIG UTGAVE



NORGES GEOLOGISKE UNDERSØKELSE



Tegnforklaring Legend

**BERGARTER AV PREKAMBRISK ALDER
ROCKS OF PRECAMBRIAN AGE**
Dyppbergarter (yngre enn bergartene i Telemark-sulten og Agderkomplekset)
Plutonic rocks (younger than the rocks of the Telemark-suite and the Agder Complex)

- 1 Rød alkalifeldspat granit, middels- til grovkornet
Red alkali-feldspar granite, medium- to coarsegrained
- 2 Biotittgranit, middels- til grovkornet
Biotite granite, medium- to coarsegrained

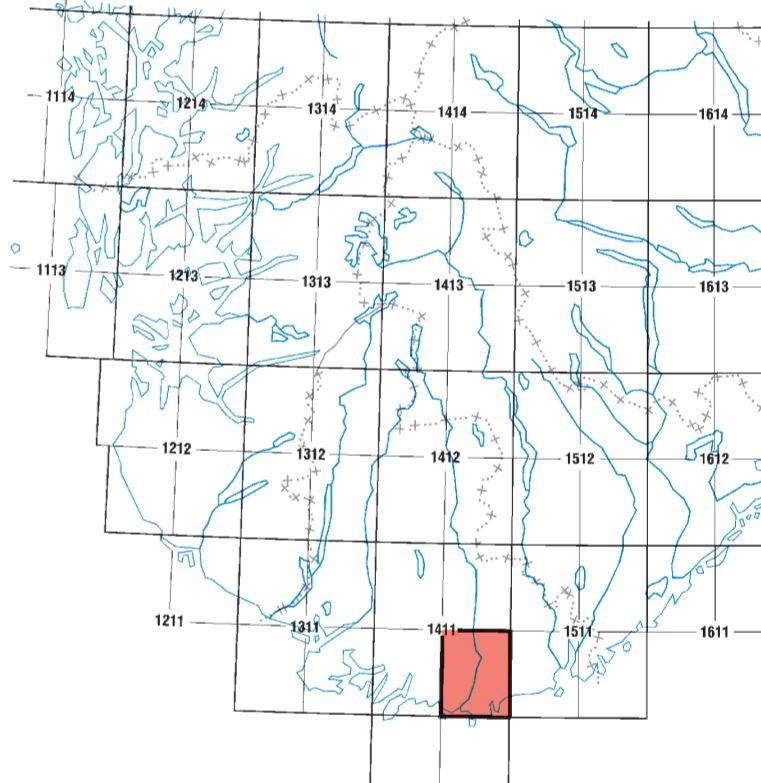
- Agderkomplekset
The Agder Complex**
- 3 Øyegneis, vesentlig omdannede porfyriske granitter og granodioritter med store krystaller (1-20 cm) av alkalifeldspat
Augen gneiss, mainly deformed porphyritic granites and granodiorites with large phenocrysts (1-20 cm) of alkali feldspar
 - 4 Granittiske gneiser, varierende fin- til middelskornete kvarts- og feltspatrike gneisser
Granitic gneisses, variable fine- to mediumgrained quartzo-feldspathic gneisses
 - 5 Amphibollitt, stedsvis båndet
Amphibolite, locally with banded structure
 - 6 Båndgneis, stedsvis migmatittisk, amphibollitt og biotittgneis i bånding med lys gneis, stedsvis granat-sillimanitt-cordieritt-biotittgneis og tynde lag av kvartitt
Banded gneiss, partly migmatitic, amphibolite and biotite gneiss banded with light coloured gneiss, locally with garnet-sillimanite-cordierite-biotite gneiss and thin layers of quartzite
 - 7 Doleritt av ukjent alder
Dolerite of unknown age

GEOLOGISKE SYMBOLER GEOLOGICAL SYMBOLS

- △ △ △ Agmatitt
Agmatite
- + + + Granittisk tekstur
Granitic texture
- ○ ○ Øyegneistekstur
Augengneiss texture
- ○ ○ Basiske inklusjoner
Inclusions of basic rocks
- Bergartsgrense, sikker, usikker
Lithological boundary, certain, uncertain
- Forkastning
Fault
- Akseplantrase for antiform
Axial plane trace of antiform
- Skiftrighet, foliasjon med planetens helning angitt (400 mot SØ, vertikal, horisontal)
Schistosity, foliation with dip indicated (400 towards SE, vertical, horizontal)
- Foldakse med stupning angitt
Fold axis with plunge indicated
- Lineasjon med stupning angitt
Lineation with plunge indicated

Kartlagt av
Mapped by B.M. Jakobsen, C.R. Bertheisen, J.S. Petersen og J.R. Wilson 1971, 1973
Sammenstilt av
Compiled by Torgeir Falkum i 1973
Redigert ved NGU i 2006 av M. Marker og A.L. Hemming

LOKALISERINGSKART Location diagramme



Foreløpige kart er ikke gjennomgått av NGUs kartredaksjon og er derfor ikke kvalitetssikret. Det kan være sammensatt av data fra flere geologers kartlegging over lang tid og med ulike kartleggingsmåter. Av dette følger at kvaliteten kan være variert. Kartene er produsert på targeprinter.

Referanse til dette kartet: Falkum, T., Bertheisen, C.R., Jakobsen, B.M., Petersen, J.S. og Wilson, J.R. 2006. Berggrunnskart MANDAL 1411 II, foreløpig utgave M 1:50 000 Norges geologiske undersøkelse

Kartgrunnlag: Statens Kartverks NS0 kartdata i følge brukslatiselse
Digital produksjon: Geodataforvaltning, NGU
Plottet dato: Juni 2006