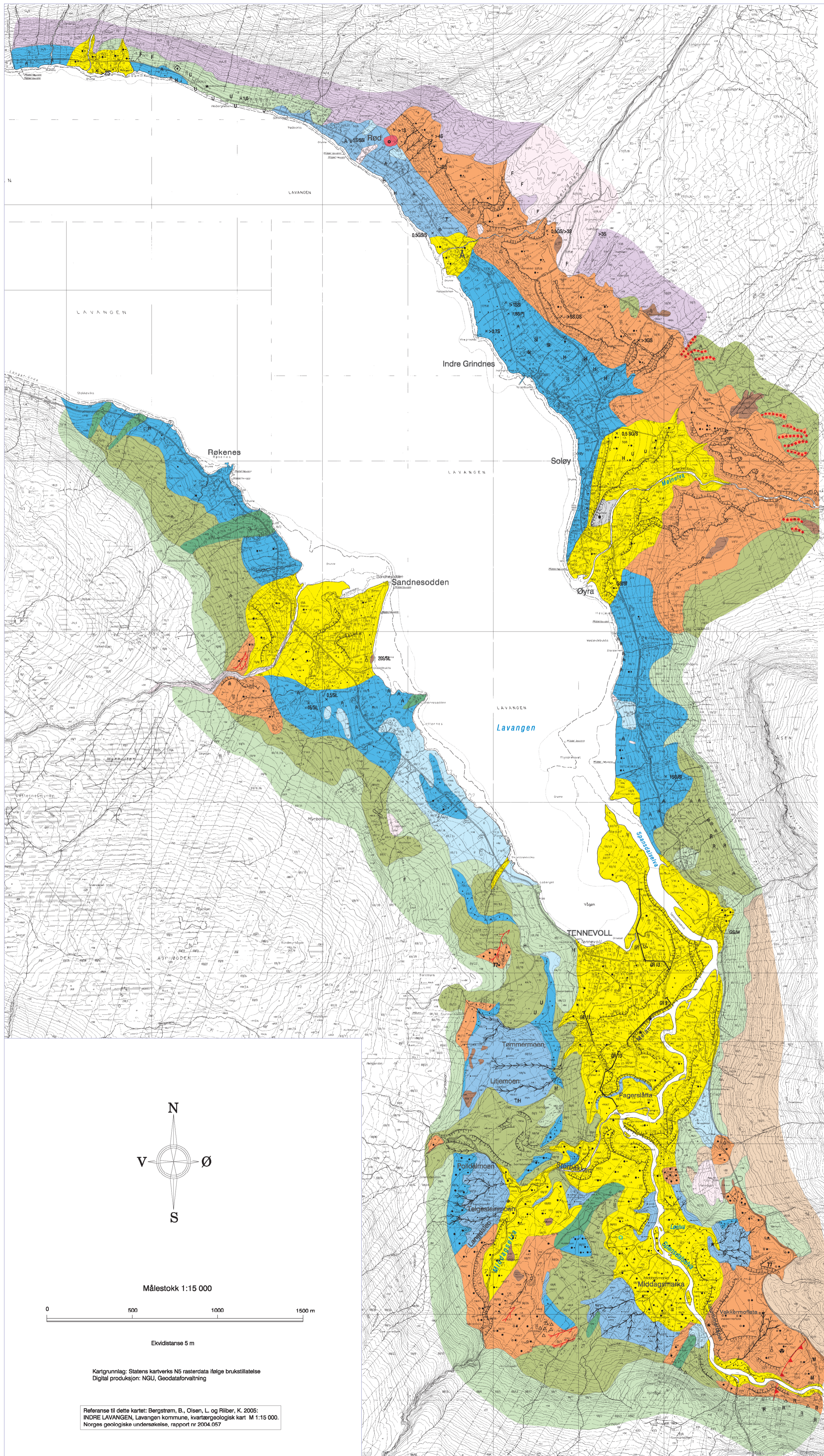


INDRE LAVANGEN

Lavangen kommune

Vedlegg til NGU-rapport 2004.057



TEGNFORKLARING

LØSMASSER

- MORENEMATERIALE, SAMMENHENGENDE DEKKE, STEDVIS MED STOR MEKTIGHET
- MORENEMATERIALE, USAMMENHENGENDE ELLER TYNT DEKKE OVER BERGGRUNNEN
- RANDMORENERYGG / RANDMORENEBELTE
- BREELVAVSETNING (GLASIFLUVIAL AVSETNING)
- RYGGFORMET BREELVAVSETNING, ESKER
- HAV- OG FJORDAVSETNING, SAMMENHENGENDE DEKKE, OFTE MED STOR MEKTIGHET
- MARIN STRANDAVSETNING, SAMMENHENGENDE DEKKE
- HAV- OG FJORDAVSETNING OG STRANDAVSETNING, USAMMENHENGENDE ELLER TYNT DEKKE OVER BERGGRUNNEN
- ELVE- OG BEKKEAVSETNING (FLUVIAL AVSETNING)
- FORVITRINGSMATERIALE, IKKE INDELTE ETTER MEKTIGHET
- SKREDMATERIALE, IKKE INDELTE ETTER MEKTIGHET/STEINSPRANG OG FJELLSKRED/SNØSKRED/LØSMASSESKRED
- TORV OG MYR
- HUMUSDEKKE / TYNT TORVDEKKE OVER BERGGRUNNEN
- FILLMASSE

BART FJELL

- BART FJELL
- LITEN FJELLBLOTNING

SMÅ ELLER VANSKELIG AVGRENSBARE AVSETNINGER I OMRÅDER DOMINERT AV ANDRE LØSMASSER / BART FJELL

- M MORENEMATERIALE
- B BREELVAVSETNING
- H HAV- OG FJORDAVSETNING
- U MARIN STRANDAVSETNING
- E ELVE- OG BEKKEAVSETNING
- R SKREDMATERIALE, USPESIFISERT
- S LØSMASSESKREDMATERIALE
- T TORV OG MYR
- Z FILLMASSE

KORNSTØRRELSE

- STEIN (St) 256mm - 64mm
- GRUS (G) 64mm - 2mm
- SAND (S) 2mm - 0.063mm
- SILT (Si) 0.063mm - 0.002mm
- LEIR (L) <0.002mm

Symbolene brukes enkeltvis når en fraksjon utgjør mer enn 80%. Sammensatte symboler brukes når flere fraksjoner inngår med mer enn 10%, hovedfraksjonen blir angitt sist.

EKSEMPLER

- GRUS (G) MER ENN 80%
- SANDIG GRUS (SG). MEST GRUS, SAND MER ENN 10%
- GRUSIG SAND (GS). MEST SAND, GRUS MER ENN 10%
- LEIRIG SILT (LS). MEST SILT, LEIR MER ENN 10%

MEKTIGHET OG LAGFØLGE

(SYMBOLER FOR AVSETNINGSTYPE OG KORNSTØRRELSE ER VIST OVENFOR)

EKSEMPLER

- DEN KARTLAGTE AVSETNINGEN ER 3 M MEKTIG
- MEKTIGHETEN TIL DEN KARTLAGTE AVSETNINGEN ER STØRRE ENN 2 M
- DEN KARTLAGTE AVSETNINGEN BESTÅR AV 1M SAND, UNDER ER DET 3M SANDIG GRUS OVER FJELL
- DEN KARTLAGTE AVSETNINGEN ER 2M MEKTIG, UNDER ER DET 5M MEKTIG BREELVAVSETNING OVER MORENEMATERIALE SOM ER ENN 1 M MEKTIG

ISBEVEGELSESETNING

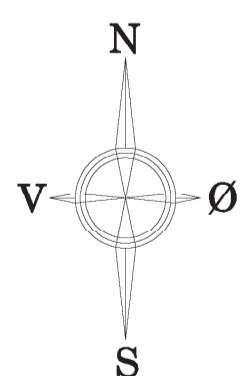
- ISSKURINGSSTRIPE. BEVEGELSE MOT OBSERVASJONSPUNKT
- KRYSSENDE ISSKURINGSSTRIPER, ØKENDE ANTALL HAKER MED ØKENDE RELATIV ALDER
- RELATIV ALDER IKKE FASTLAGT

OVERFLATEFORMER

- SMELTEVANSLOP
- ELVE ELLER BEKKENEDSKJÆRING
- TIDLIGERE ELVE- ELLER BEKKELOP
- RAVINE
- STRANDLINJE I LØSMASSER
- SKREDKANT
- AKTIV ELVE-/BEKKE- ELLER GRUNNVANNSEROSJON I ET LITE OMRÅDE
- RYGG

ANDRE SYMBOLER

- SKREDMASSE SOM STAMMER FRA KVIKKLEIRESKRED
- HØYT BLOKKINHOLD I OVERFLATEN
- STOR BLOKK
- KILDE (GRUNNVANNUTSLAG)
- MASSETAK I DRIFT
- MASSETAK, NEDLAGT ELLER SPORADISK I DRIFT
- MARIN GRENSE (m o.h.)
- SUPPLERENDE UNDERSØKELSER AV LØSMASSENE
- GEOFYSISK PROFIL MED REFERANSE (SE=SEISMIKK, GR=GEORADAR)
- RADIOKARBON-DATERING



Målestokk 1:15 000



Ekvidistanse 5 m

Kartgrunnlag: Statens kartverks N5 rasterdata ifølge brukstillatelse
Digital produksjon: NGU, Geodataforvaltning

Referanse til dette kartet: Bergstram, B., Olsen, L. og Riber, K. 2005: INDRE LAVANGEN, Lavangen kommune, kvartærgeologisk kart M 1:15 000, Norges geologiske undersøkelse, rapport nr 2004.057