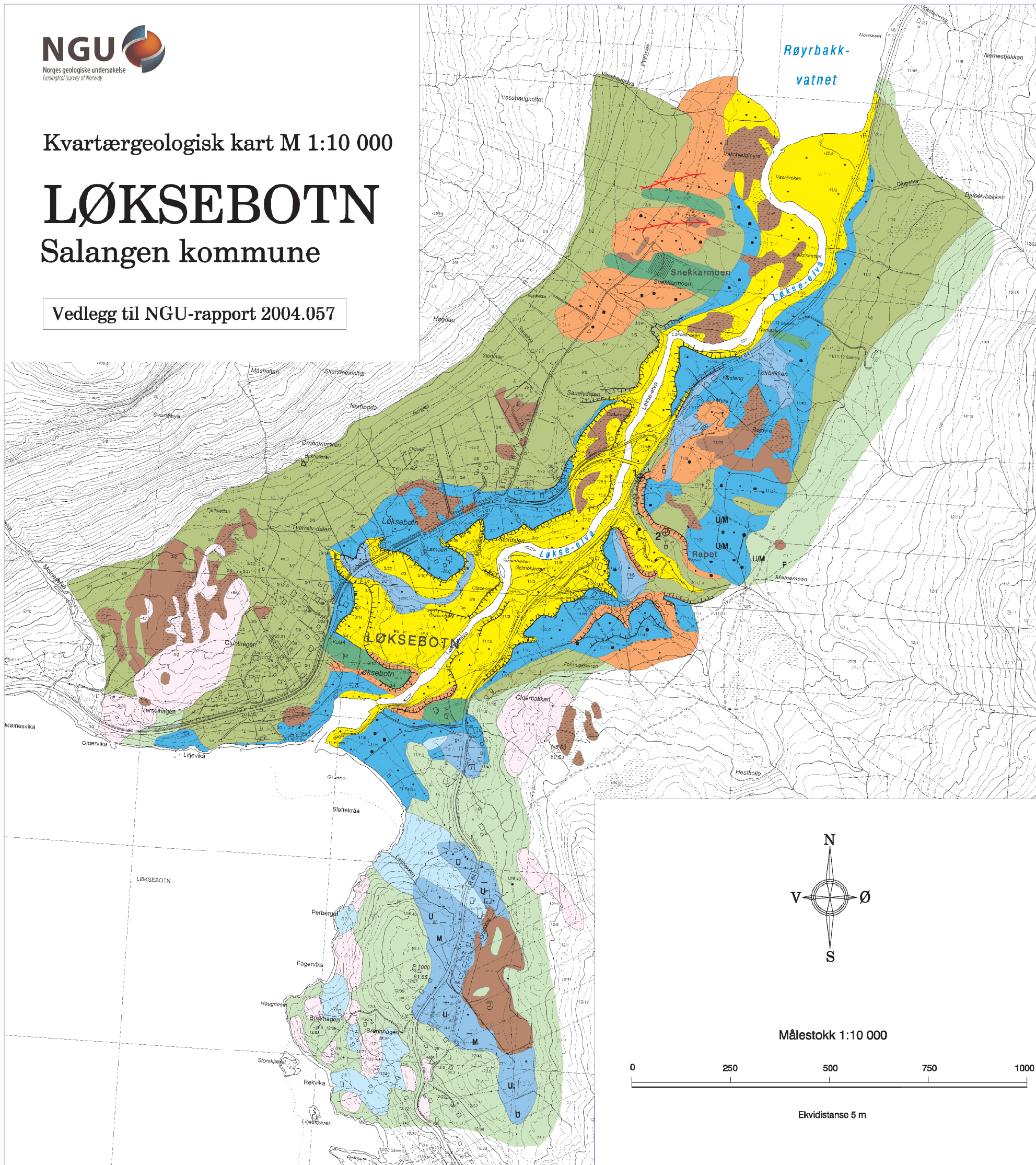


# LØKSEBOTN

## Salangen kommune

Vedlegg til NGU-rapport 2004.057



### TEGNFORKLARING

#### LØSMASSER

- MORENEMATERIALE, SAMMENHENGENDE DEKKE, STEDVIS MED STOR MEKTIGHET
- MORENEMATERIALE, USAMMENHENGENDE ELLER TYNT DEKKE OVER BERGGRUNNEN
- RANDMORENERYGG / RANDMORENEBELTE
- BREELVAVSETNING (GLASIFLUVIAL AVSETNING)
- HAV- OG FJORDAVSETNING, SAMMENHENGENDE DEKKE, OFTE MED STOR MEKTIGHET
- MARIN STRANDAVSETNING, SAMMENHENGENDE DEKKE
- HAV- OG FJORDAVSETNING OG STRANDAVSETNING, USAMMENHENGENDE ELLER TYNT DEKKE OVER BERGGRUNNEN
- ELVE- OG BEKKEAVSETNING (FLUVIAL AVSETNING)
- TORV OG MYR

#### BART FJELL

- BART FJELL

A LITEN FJELLBLOTNING

#### SMÅ ELLER VANSKELIG AVGRENSBARE AVSETNINGER I OMRÅDER DOMINERT AV ANDRE LØSMASSER / BART FJELL

- M MORENEMATERIALE
- U MARIN STRANDAVSETNING
- F FORVITRINGSMATERIALE

#### KORNSTØRRELSE

- GRUS (G) 64mm - 2mm
- SAND (S) 2mm - 0.063mm
- SILT (Si) 0.063mm - 0.002mm

Symbolene brukes enkeltvis når en fraksjon utgjør med enn 80%. Sammensatte symboler brukes når flere fraksjoner inngår med mer enn 10%, hovedfraksjonen blir angitt sist.

#### EKSEMPLER

- SANDIG GRUS (SG). MEST GRUS, SAND MER ENN 10%
- GRUSIG SAND (GS). MEST SAND, GRUS MER ENN 10%
- LEIRIG SILT (LSi). MEST SILT, LEIR MER ENN 10%

#### MEKTIGHET OG LAGFØLGE

(SYMBOLER FOR AVSETNINGSTYPEN OG KORNSTØRRELSE ER VIST OVENFOR)

#### EKSEMPLER

- DEN KARTLAGTE AVSETNINGEN ER 3 M MEKTIG
- MEKTIGHETEN TIL DEN KARTLAGTE AVSETNINGEN ER STØRRE ENN 2 M
- DEN KARTLAGTE AVSETNINGEN BESTÅR AV 1M SAND, UNDER ER DET 3M SANDIG GRUS OVER FJELL

#### ISBEVEGELSESRETNING

- ISSKURINGSSTRIPE, BEVEGELSE MOT OBSERVASJONSPUNKT

#### OVERFLATEFORMER

- SMELTEVANNSLØP
- SMELTEVANNSLØP

#### ANDRE SYMBOLER

- HØYT BLOKKINNHOLD I OVERFLATEN
- MASSETAK, NEDLAGT ELLER SPORADISK I DRIFT
- PRØVELOKALITET MED REFERANSENUMMER

Kartgrunnlag: Statens kartverks N5 rasterdata ifølge brukstillatelse  
Digital produksjon: NGU, Geodataforvaltning

Referanse til dette kartet: Olsen, L. 2005:  
LØKSEBOTN, Salangen kommune, kvartærgeologisk kart M 1:10 000.  
Norges geologiske undersøkelse, rapport nr 2004.057