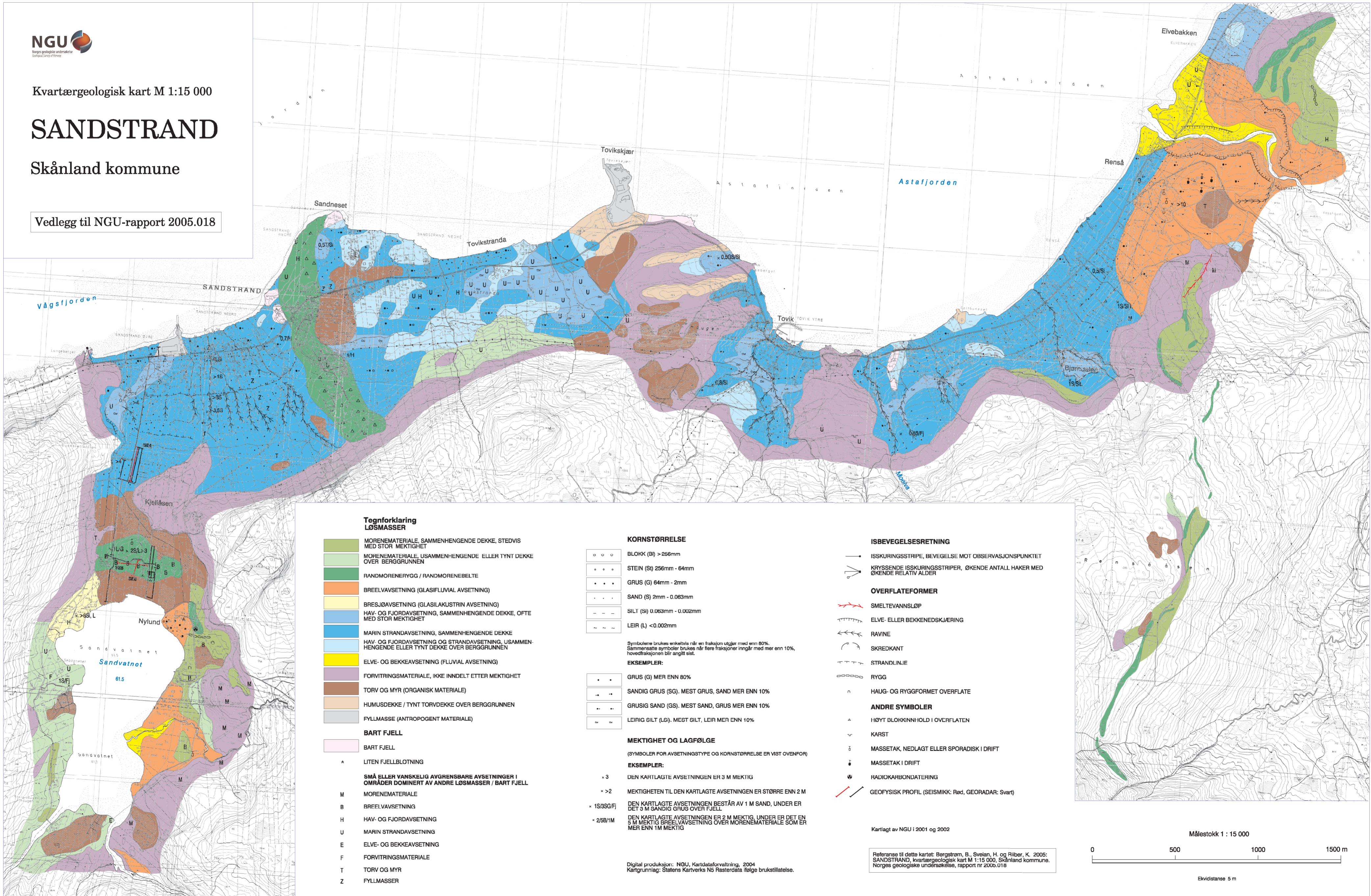


SANDSTRAND

Skånland kommune

Vedlegg til NGU-rapport 2005.018



Tegnforklaring LØSMASSER

- MORENEMATERIALE, SAMMENHENGENDE DEKKE, STEDVIS MED STOR MEKTIGHET
- MORENEMATERIALE, USAMMENHENGENDE ELLER TYNT DEKKE OVER BERGGRUNNEN
- RANDMORENERVGG / RANDMORENEBELTE
- BREELVAVSETNING (GLASIFLUVAL AVSETNING)
- BRESJØAVSETNING (GLASILAKUSTRIN AVSETNING)
- HAV- OG FJORDAVSETNING, SAMMENHENGENDE DEKKE, OFTE MED STOR MEKTIGHET
- MARIN STRANDAVSETNING, SAMMENHENGENDE DEKKE
- HAV- OG FJORDAVSETNING OG STRANDAVSETNING, USAMMENHENGENDE ELLER TYNT DEKKE OVER BERGGRUNNEN
- ELVE- OG BEKKEAVSETNING (FLUVAL AVSETNING)
- FORVITRINGSMATERIALE, IKKE INNDELTT ETTER MEKTIGHET
- TORV OG MYR (ORGANISK MATERIALE)
- HUMUSDEKKE / TYNT TORVDEKKE OVER BERGGRUNNEN
- Fyllmasse (ANTROPOGENT MATERIALE)

BART FJELL

- BART FJELL
- A LITEN FJELLBLOTNING
- M SMÅ ELLER VANSKELIG AVGRENSBARE AVSETNINGER I OMRÅDER DOMINERT AV ANDRE LØSMASSER / BART FJELL
- B MORENEMATERIALE
- H BREELVAVSETNING
- U HAV- OG FJORDAVSETNING
- E MARIN STRANDAVSETNING
- F ELVE- OG BEKKEAVSETNING
- T FORVITRINGSMATERIALE
- Z TORV OG MYR
- Fyllmasser

KORNSTØRRELSE

- BLOKK (B) > 256mm
- STEIN (St) 256mm - 64mm
- GRUS (G) 64mm - 2mm
- SAND (S) 2mm - 0.063mm
- SILT (Si) 0.063mm - 0.002mm
- LEIR (L) < 0.002mm

Symbole brukes enkeltvis når en fraksjon utgjør mer enn 80%. Sammensatte symboler brukes når flere fraksjoner inngår med mer enn 10%, hovedfraksjonen blir angitt sist.

EKSEMPLER:

- GRUS (G) MER ENN 80%
- SANDIG GRUS (SG). MEST GRUS, SAND MER ENN 10%
- GRUSIG SAND (GS). MEST SAND, GRUS MER ENN 10%
- LEIRIG SILT (LS). MEST SILT, LEIR MER ENN 10%

MEKTIGHET OG LAGFØLGE

(SYMBOLER FOR AVSETNINGSTYPE OG KORNSTØRRELSE ER VIST OVENFOR)

EKSEMPLER:

- × 3 DEN KARTLAGTE AVSETNINGEN ER 3 M MEKTIG
- × >2 MEKTIGHETEN TIL DEN KARTLAGTE AVSETNINGEN ER STØRRE ENN 2 M
- × 1S/3SG/F DEN KARTLAGTE AVSETNINGEN BESTÅR AV 1 M SAND, UNDER ER DET 3 M SANDIG GRUS OVER FJELL
- × 2/5B/1M DEN KARTLAGTE AVSETNINGEN ER 2 M MEKTIG, UNDER ER DET EN 5 M MEKTIG BREELVAVSETNING OVER MORENEMATERIALE SOM ER MER ENN 1M MEKTIG

Digital produksjon: NGU, Kartdataforvaltning, 2004
Kartgrunnlag: Statens Kartverks N5 Rasterdata ifølge brukstillatelse.

ISBEVEGELSESETNING

- ISSKURINGSSTRIFE, BEVEGELSE MOT OBSERVASJONSPUNKTET
- KRYSSENDE ISSKURINGSSTRIPER, ØKENDE ANTALL HAKER MED ØKENDE RELATIV ALDER

OVERFLATEFORMER

- SMELTEVANNSLØP
- ELVE- ELLER BEKKNEDSKJÆRING
- RAVINE
- SKREDKANT
- STRANDLINJE
- RYGG
- HAUG- OG RYGGFORMET OVERFLATE

ANDRE SYMBOLER

- HØYT BLOKKINNHOLD I OVERFLATEN
- KARST
- MASSETAK, NEDLAGT ELLER SPORADISK I DRIFT
- MASSETAK I DRIFT
- RADIOKARBONDATERING
- GEOFYSISK PROFIL (SEISMIKK: Rød, GEORADAR: Svart)

Kartlagt av NGU i 2001 og 2002

Referanse til dette kartet: Bergström, B., Sveian, H. og Riiber, K. 2005: SANDSTRAND, kvartærgeologisk kart M 1:15 000, Skånland kommune. Norges geologiske undersøkelse, rapport nr 2005.018

