

Losmasser fra kvartærtiden

Supercial deposits, Quaternary
1 Morene, grus, sand og myr (Bare avmerket i områder hvor det er vanskelig å angi hvilken bergartstype som ligger underliggende faste fjell)

Grunnfjell: bergarter fra prekambrian tid

Basement; rocks of Precambrian age
Består av overflatebergarter tilhørende Bandaksgruppen, Seljordgruppen og Rjukangruppen. Det er vinkel diskordans mellom disse gruppene. Alle bergartene i gruppen er foldet og gjenomslått av proterozoiske dyppergarter av forskjellige alder.

Dyp- og gangbergarter

Plutonic and hypabyssal rocks
1 Granitt, middels- til grovkornet, massiv, stedvis porfyrisk. Velutviklet granitt, 834 millioner år.
2 Ornitit, medium- til coarse-grained, massiv, i places porphyritic, Velutviklet granitt, 824 Ma.

Bandaksgruppen; lav- til middelsgradsdominerte overflatebergarter med flere interne vinkeldiskordanser. Alder omkring 1169 - 1065 millioner år.
Seljordgruppen; lav- til middelsgradsdominerte sedimentære bergarter. Antatt alder mellom 1450 og 1170 millioner år.

Eidsborgformasjone; sedimentære bergarter
Eidsborg Formation; sedimentary rocks
Sandstein, feltspatbergart, brynerstein, stedvis med konglomeratlag.

Gjøvelformasjonen; basiske vulkanitter i vekling med sedimentære bergarter
Gjøve Formation; basic volcanics alternating with sedimentary rocks
Metabasalt og granvitt epokitt-kvarts-kalkspat-luff.

Dalsfjellformasjone; sure vulkanitter, eller i maktighet sydvestover
Dalsfjell Formation; acidic volcanics, increasing thickness towards southeast
Lavabergarter, sure, middels- til finkornete, rødlig grå til fioletgrå med fenokrytaller av kvarts og feltspat.

Morgedalsformasjone; basiske vulkanitter i vekling med sedimentære bergarter
Morgedal Formation; basic volcanics alternating with sedimentary rocks
Metabasalt
Metabasalt

Reynstallformasjone; sedimentære bergarter, eller i maktighet vestover
Reynstall Formation; sedimentary rocks, increasing thickness westwards
Kvartsil, stedvis meget ren, stedvis med kvartsil-konglomeratlag.

Ofteformasjone; sure og basiske vulkanitter og sedimentære bergarter; Aldersfølge utviser også lokale variasjoner. Diskordans under, i og over formasjone
Ofte Formation; acidic and basic volcanics and sedimentary rocks. Relative age uncertain because of local variations. Unconformities below, within and on top of the formation.

Svinasformasjone; bunnesediment i Bandaksgruppen i sydøst
Svinas Formation; sedimentary rocks at the bottom of the Bandak Group in the southeast
Kvartsil med lokale kvartsil-konglomerater, særlig langs bunnen.

Seljordgruppen; lav- til middelsgradsdominerte, sedimentære bergarter. Antatt alder mellom 1450 og 1170 millioner år
Seljord Group; low- to medium-grade, sedimentary rocks. Assumed age between 1450 and 1170 Ma.

Seljordgruppen; lav- til middelsgradsdominerte overflatebergarter. Antatt alder mellom 1450 og 1170 millioner år
Seljord Group; low- to medium-grade, sedimentary rocks. Assumed age between 1450 and 1170 Ma.

Brattfjellformasjone
Brattfjell Formation
Kvartsil, mest rød med konglomerat og lenser (Svartfjellsfjell).

Vindfjellformasjone
Vindfjell Formation
Lenses (Vindfjellsfjell, 23) med kalkspatoid kvartsil (Kvartsilfjell, 24) Kvartsilfjellfjell ligger øst og sør, som under Vindfjellsfjell.

Skottsfjellformasjone
Skottsfjell Formation
Kvartsil
Kvartsil

Laurovformasjone
Laurov Formation
Kvartsil, kalkspatoid, finnes vesentlig i nord. Lenger syd er det vanskelig å skille denne fra Bondaksformasjone (27).

Bondaksformasjone
Bondak Formation
Lenses, mangelfullt
Schist, vengert

Gaustafjellformasjone
Gaustafjell Formation
Kvartsil, lag med konglomerat kan finnes
Kvartsil, locally with layers of conglomerate

Dyppergarter tilhørende Grottesulten, antatt alder 1509 ± 19.3 millioner år
Plutonic rocks belonging to the Grotte Suite, assumed age 1509 ± 19.3 Ma.

Rjukangruppen; lav- til middelsgradsdominerte overflatebergarter.
Rjukan Group; low- to medium-grade supracrustal rocks.

Venorkformasjone; basiske vulkanitter og sedimentære bergarter
Venork Formation; basic volcanics and sedimentary rocks
Basisk vulkanitt med konglomerat

Tuddalsformasjone; sure vulkanitter med sedimentære bergarter, 1512 ± 9.8 - 1499 ± 39 millioner år
Tuddal Formation; acidic volcanics with sedimentary rocks, 1512 ± 9.8 - 1499 ± 39 Ma.

Bondaksformasjone
Bondak Formation
Lenses, mangelfullt
Schist, vengert

Gaustafjellformasjone
Gaustafjell Formation
Kvartsil, lag med konglomerat kan finnes
Kvartsil, locally with layers of conglomerate

Dyppergarter tilhørende Grottesulten, antatt alder 1509 ± 19.3 millioner år
Plutonic rocks belonging to the Grotte Suite, assumed age 1509 ± 19.3 Ma.

Rjukangruppen; lav- til middelsgradsdominerte overflatebergarter.
Rjukan Group; low- to medium-grade supracrustal rocks.

Venorkformasjone; basiske vulkanitter og sedimentære bergarter
Venork Formation; basic volcanics and sedimentary rocks
Basisk vulkanitt med konglomerat

Tuddalsformasjone; sure vulkanitter med sedimentære bergarter, 1512 ± 9.8 - 1499 ± 39 millioner år
Tuddal Formation; acidic volcanics with sedimentary rocks, 1512 ± 9.8 - 1499 ± 39 Ma.

Bondaksformasjone
Bondak Formation
Lenses, mangelfullt
Schist, vengert

Gaustafjellformasjone
Gaustafjell Formation
Kvartsil, lag med konglomerat kan finnes
Kvartsil, locally with layers of conglomerate

Dyppergarter tilhørende Grottesulten, antatt alder 1509 ± 19.3 millioner år
Plutonic rocks belonging to the Grotte Suite, assumed age 1509 ± 19.3 Ma.

Rjukangruppen; lav- til middelsgradsdominerte overflatebergarter.
Rjukan Group; low- to medium-grade supracrustal rocks.

Venorkformasjone; basiske vulkanitter og sedimentære bergarter
Venork Formation; basic volcanics and sedimentary rocks
Basisk vulkanitt med konglomerat

Tuddalsformasjone; sure vulkanitter med sedimentære bergarter, 1512 ± 9.8 - 1499 ± 39 millioner år
Tuddal Formation; acidic volcanics with sedimentary rocks, 1512 ± 9.8 - 1499 ± 39 Ma.

Bondaksformasjone
Bondak Formation
Lenses, mangelfullt
Schist, vengert

Gaustafjellformasjone
Gaustafjell Formation
Kvartsil, lag med konglomerat kan finnes
Kvartsil, locally with layers of conglomerate

Dyppergarter tilhørende Grottesulten, antatt alder 1509 ± 19.3 millioner år
Plutonic rocks belonging to the Grotte Suite, assumed age 1509 ± 19.3 Ma.

Rjukangruppen; lav- til middelsgradsdominerte overflatebergarter.
Rjukan Group; low- to medium-grade supracrustal rocks.

Venorkformasjone; basiske vulkanitter og sedimentære bergarter
Venork Formation; basic volcanics and sedimentary rocks
Basisk vulkanitt med konglomerat

Tuddalsformasjone; sure vulkanitter med sedimentære bergarter, 1512 ± 9.8 - 1499 ± 39 millioner år
Tuddal Formation; acidic volcanics with sedimentary rocks, 1512 ± 9.8 - 1499 ± 39 Ma.

Bondaksformasjone
Bondak Formation
Lenses, mangelfullt
Schist, vengert

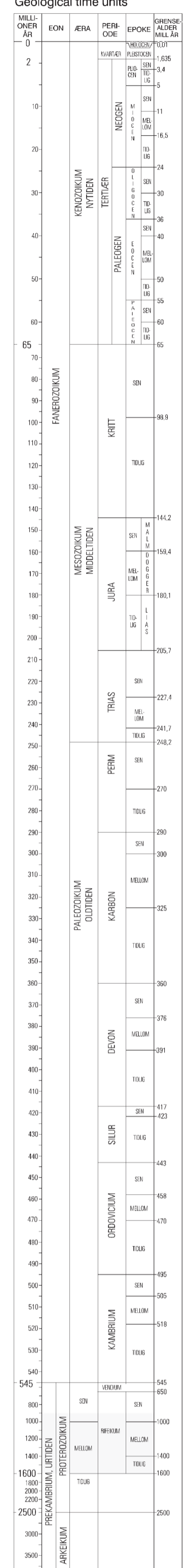
Gaustafjellformasjone
Gaustafjell Formation
Kvartsil, lag med konglomerat kan finnes
Kvartsil, locally with layers of conglomerate

Dyppergarter tilhørende Grottesulten, antatt alder 1509 ± 19.3 millioner år
Plutonic rocks belonging to the Grotte Suite, assumed age 1509 ± 19.3 Ma.

Rjukangruppen; lav- til middelsgradsdominerte overflatebergarter.
Rjukan Group; low- to medium-grade supracrustal rocks.

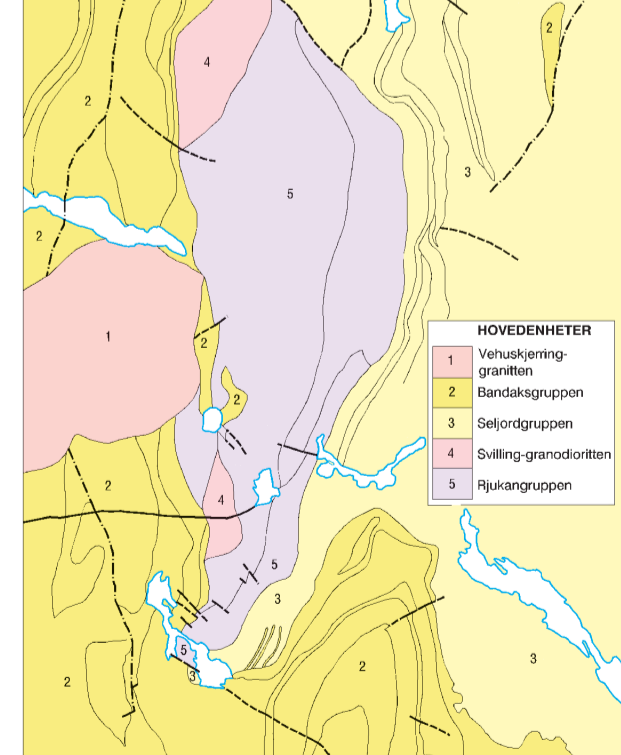
Venorkformasjone; basiske vulkanitter og sedimentære bergarter
Venork Formation; basic volcanics and sedimentary rocks
Basisk vulkanitt med konglomerat

GEOLOGISKE TIDENHETER

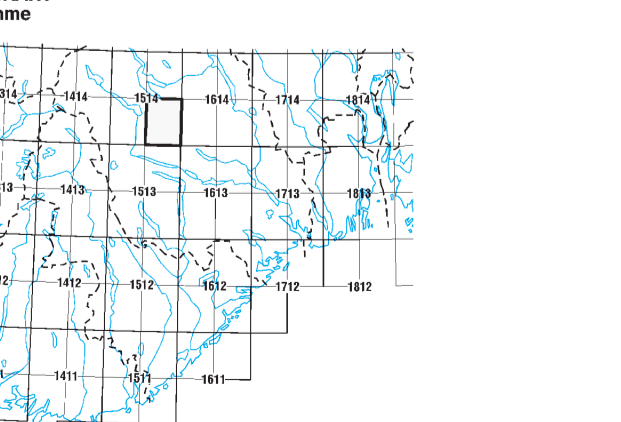


Etter Haas & van Eyngro, 1987; Plum, 1987; Epi-soden Vol. 14, 1991; Grotstein & al. 1994 og Tucker & McKernan, 1995

Forenkelt berggrunnskart



LOKALISERINGSKART



- 1) Dahlgren, S. og Heaman, L.M. upublisert
2) Ringen, B. et al. 2003 Precambrian Research Vol.124
3) Larsen, K. et al. 2002 Norsk Geologisk Tidsskrift Vol.182, nr.3.
4) Ragnhildstveit et al. 1994; Terra Nova Vol.6
5) Sigmond, E.M.O. og Tucker, R., under arbeid
6) Sigmond, E.M.O. og Walker, N., under arbeid

Geologisk kartlagt område fra 1940 - 1960 (Geologisk kart -Åmotsdal- 1:100 000, Neumann, H. og Dons, J.A., NGU 1961 og Geologisk kart -Åmotsdal- 1:100 000, Dons, J.A., NGU 1961)
Bunnesedimentene (1911-1918) er beskrevet i Minnepublikasjon, geologisk Museum, Oslo. Assistenten i sydvestlige del fra K. Heggelund, O. Lauritzen og detaljerte feltkurs for geologstudentene i 1960-årene.

Sammenstilt og tegnet av J.A. Dons, 1964
Redigert ved NGU av S. Gjelle og E.M.O. Sigmond, 1998 og 2003

