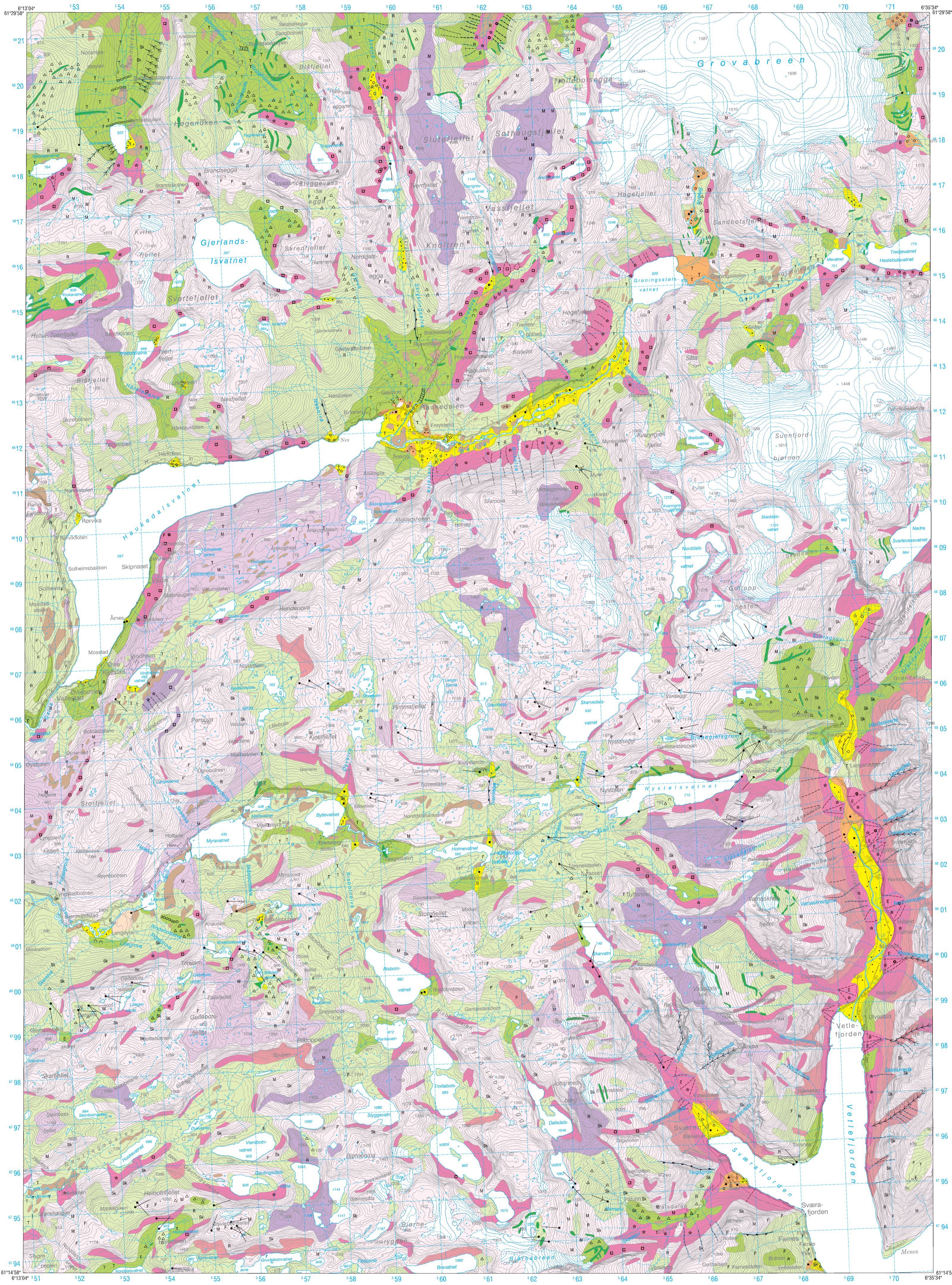


HAUKEDALEN

1317 IV

KVARTÆRGEOLOGISKT KART M 1:50 000

NORGES GEOLOGISKE UNDERSØKELSE



TEIKNFORKLARING Legend

LAUSMASSAR Superficial deposits

- MORENEMATERIALE, SAMMENHENGANDE DEKKE, STADVIS MED STOR MEKTIGHET
Till, continuous cover, locally of great thickness
- MORENEMATERIALE, USAMMENHENGANDE ELLER TYNT DEKKE OVER BERGRUNNEN
Till, discontinuous or thin cover on bedrock
- RANDMORENERYGG / RANDMORENEBELTE
Marginal moraine / zone of marginal moraines
- ELVE OG BEKKEAVSETNING (FLUVIAL AVSETNING)
Fluvial deposit
- FORVITRINGSMATERIALE, STEIN- OG BLOKKRIKT, DANNA VED FROSTSPRENGING
Weathered material, high content of stones and boulders, formed by frost activity
- FORVITRINGSMATERIALE, USAMMENHENGANDE ELLER TYNT DEKKE OVER BERGRUNNEN
Weathered material, discontinuous or thin cover on bedrock
- SKREDMATERIALE, SAMMENHENGANDE DEKKE, STADVIS MED STOR MEKTIGHET/STEINSPRANG
OG FJELLSKRED(SKOSKRED)/LAUSMASSESKRED
Rapid mass-movement deposit, continuous cover, locally of great thickness/Rock fall/
Snow avalanche/Debris avalanche
- TORV OG MYR (ORGANISKE MATERIALE)
Peat and bog (organic material)

BART FJELL Exposed bedrock

- BART FJELL
Exposed bedrock
- LITA FJELLOTNING
Small exposure of bedrock

BRE OG SNØFONN Glacier and snow patch

- BRE OG SNØFONN (ETTER DET TOPOGRAFISKE KARTET)
Glacier and snow patch (from the topographical map)

SMÅ ELLER VANSKELEG AVGRENSBARE AVSETNINGAR I OMRÅDE DOMINERT AV ANDRE LAUSMASSAR / BART FJELL Sporadic deposits in areas dominated by other superficial deposits or exposed bedrock

- M MORENEMATERIALE
Till
- E ELVE- OG BEKKEAVSETNING
Fluvial deposit
- F FORVITRINGSMATERIALE
Weathered material
- R SKREDMATERIALE, USPEISIFISERT
Rapid mass-movement deposit, not specified
- SI LAUSMASSESKREDMATERIALE
Debris avalanche deposit
- T TORV OG MYR
Peat and bog

KORNSTORLEIK Grain size

- o o o BLOKK (B) > 256mm
Boulder
- • • STEN (S) 256mm - 64mm
Cobble
- • • GRUS (G) 64mm - 2mm
Gravel
- • • SAND (S) 2mm - 0.063mm
Sand

ISRØRSLERETNING Direction of ice movement

- ISKURINGSSTRİPE, RØRSLI MOT OBSERVASJONSPUNKET
Glacial striation, movement towards the observation point
- KRYSSANDE ISKURINGSSTRİPER, ØKANDE ANTALL HAKER MED ØKANDE RELATIV ALDER
Crossing glacial striations, increasing number of ticks indicate increasing relative age
- RELATIV ALDER IKKE FASTLAGT
Relative age undetermined
- SGIBØRBU, ISRØRSLERETNING MOT OBSERVASJONSPUNKET
Coscentric gouge; ice-movement direction towards the observation point

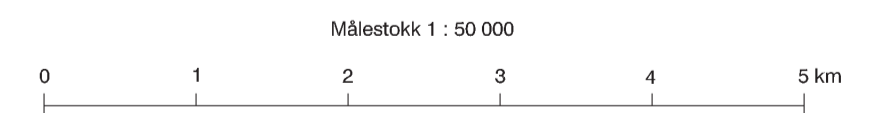
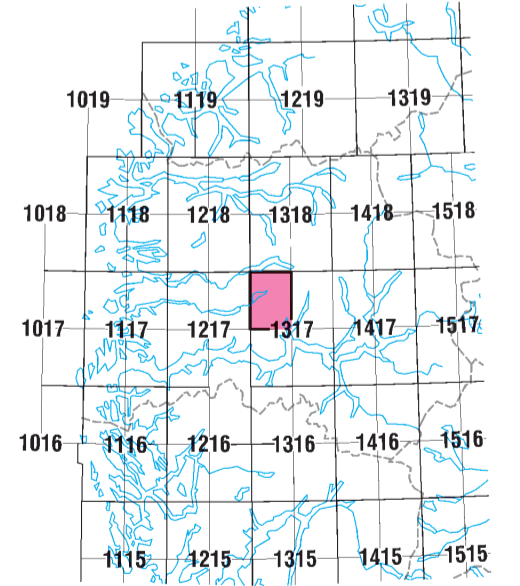
OVERFLATEFORMER Surface morphology

- ELVE- ELLER BEKKEKEDSKJERING
Fluvial erosion scarp
- ELVE- ELLER BEKKEKEDSKJERING
Fluvial erosion scarp
- GJEL UTFORMA AV ELV OG/ELLER BRELIV
Small canyon, fluvial and/or glacial-fluvialy eroded
- RAVINE
Gully
- STRANDVOLL
Beach ridge
- VITTEFORM
Fan
- TYDELEG SKREDLOP
Distinct slide/avalanche path
- VITTE, YTTERGRENSE
Fan, outer limit
- RYGG
Ridge
- HÅUG- OG RYGGFORMA OVERFLATE
Mounds and ridges

ANDRE SYMBOL Other symbols

- SKREDMASSAR SOM STAMMER FRA DEN KARTLAGTE LAUSMASSETYPEN
Earth-slide material, originating from the mapped deposit
- HØYT BLOKKINNHOLD I OVERFLATA
High frequency of boulders on the surface
- MASSETAK, NEDLAGT ELLER SPORADISK I DRIFT
Gravel pit, worked out or sporadically in operation

LOKALISERINGSKART Location diagramme



Kartlagt 1990-1993 av E. Sønstegaard og A.R. Aa

Kartgrunnlag: Statens kartverks N50 kartdata, ifølge brukstiltakelse

Digital produksjon: NGU, geodataforvaltning

Plottetversjon: Januar 2005

Referanse til dette kartet: Aa, A.R. & Sønstegaard, E. 2004:
HAUKEDALEN 1317 IV, kvartærgeologisk kart - M 1:50 000.
Norges geologiske undersøkelse