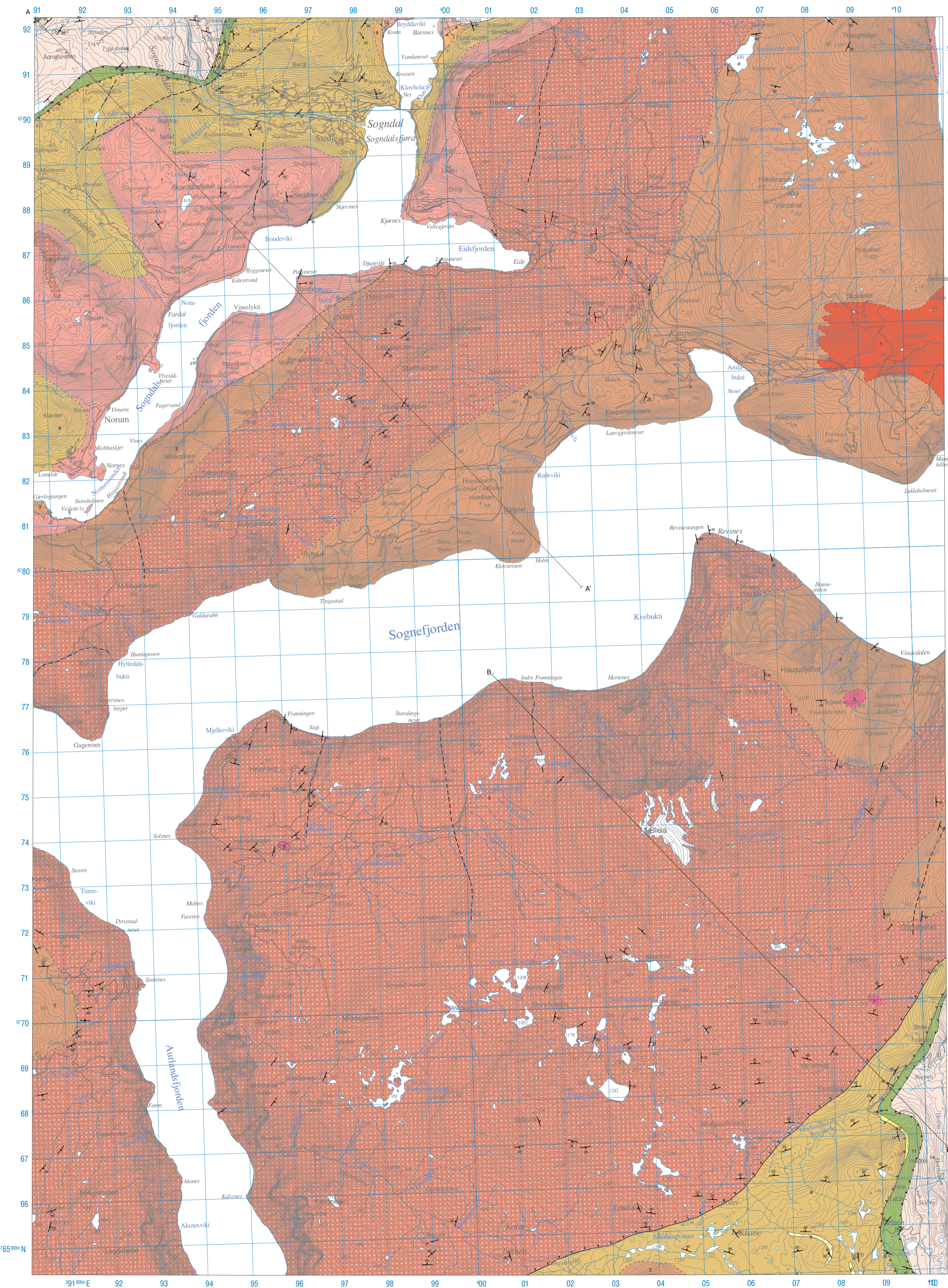


SOGNDAL

NORGES GEOLOGISKE UNDERSØKELSE

1417 III

BERGGRUNNSKART M 1:50.000, FORELØPIG UTGAVE



TEGNFORKLARING Legend

Overskjønne bergarter

Allochthonous rocks

Jotun-Valdresdekkekomplekset, innskjøvet i silurisk tid
Jotun-Valdres Nappe Complex, thrust in Silurian time

Jotunheimkomplekset, høygradsomvandlede proterozoiske dyppergarter og middels til lavgradsomvandlede gneiser
Jotunheimen Complex, high grade altered Proterozoic intrusive rocks and medium to low grade gneisses

- 1 Granoditt, område med granodittiske ganger
Granodiorite, area with granodiorite dykes
- 2 Gabbro-noritt, granulitt, amfibolitt, de fleste steder forpisset
Gabbro-norite, granulite, amphibolite, in most places gneissified
- 3 Anortositt (A), gabbro-anortositt (G-a), anortositt-gabbro (A-g)
Anorthosite (A), gabbro-anorthosite (G-a), anorthosite-gabbro (A-g)
- 4 Gneis, de fleste steder med anortositt-gabbroitt sammensetning, med mange granodittganger
Gneiss, in most places of anorthosite-gabbroitic composition, with numerous granodioritic dykes
- 5 Ultramafisk bergart (pyrokseinit, peridotitt, hornblenditt etc)
Ultramafic (pyroxenite, peridotite, hornblende etc)
- 6 Kvartst, lokalt med amfibolitt og mylonitt
Quartzite, locally with amphibolite and mylonite
- 7 Gneis, stedsvis mangefarvet og massiv
Gneiss, in many places manganitic and massive
- 8 Gneis, stedsvis strengt båndet mylonittgneis
Gneiss, in many places a distinctly banded mylonitic gneiss
- 9 Blastomylonitt, gneis og skifer
Blastomylonite, gneiss and schist

Fortun-Vangdekket, omvandlede avsetningsbergarter og intrusive bergarter av kambrosilurisk alder, innskjøvet i silurisk tid
Fortun-Vang Nappe, altered sedimentary and intrusive rocks of Cambro-Silurian age or older, thrust in Silurian time

- 10 Kvartsskifer
Quartz schist
- 11 Fyllitt
Phyllite
- 12 Glimmerskifer, mylonitt
Mica schist, phyllonite

Stedegne bergarter

Autochthonous rocks

Grunnfjell, omdannede størkningsbergarter og sedimentære bergarter av prekambriisk alder
Basement, altered intrusive and sedimentary rocks of Precambrian age

- 13 Gneis, migmatitt, granitt
Gneiss, migmatite, granite

Geologiske grenser, linjer og symbol

Geological contacts, lines and symbols

- Bergartsgrense, observert
Lithological contact, observed
- Bergartsgrense, antatt eller overgangsgrense
Lithological contact, inferred or transitional
- Skyvforkastning i Jotun-Valdresdekkekomplekset (observert, antatt)
Thrust within the Jotun-Valdres Nappe Complex (observed, inferred)
- Skyvforkastning under Jotun-Valdresdekkekomplekset (observert, antatt)
Thrust fault of the Jotun-Valdres Nappe Complex (observed, inferred)
- Skyvforkastning under Fortun-Vangdekket (observert, antatt)
Thrust fault of the Fortun-Vang Nappe (observed, inferred)
- Sone med kataklastiske bergarter
Zone with cataclastic rocks
- Tyr-Gjende-forkastningen, tagger mot nedforkastet del
The Tyr-Gjende Fault, ties on down thrown part
- Forkastning, sprekk med oppkastede bergarter
Fault, joint with crushed rocks
- Snittinge A-A'
Line of section A-A'
- Foldasjon, bølging eller skråning. Planets fall angitt (25° mot SO, lodrett = 90°)
Foliation, banding or schistosity with dip indicated (25° towards SE, vertical = 90°)
- Foldaksse med stupning angitt, 20° mot SO
Fold axis with plunge indicated, 20° towards SE
- Liniesjon med stupning angitt, 20° mot SO
Lineation with plunge indicated, 20° towards SE

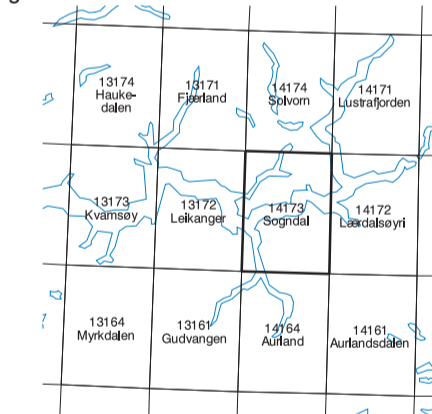
Sammenstilt av I. Bryhn, Mineralogisk-Geologisk Museum, Oslo på grunnlag av kartlegging i 1977 (K. Brastad, I. Bryhn, V.W. Jacobsen og O. Malm) og 1979 (I. Bryhn) støttet av Norges geologiske undersøkelse.
Grenser i nordvest og nord til dels etter F. J. Skjerve (1958) og A. Lacour (196)

En svart-hvitt versjon av kartet ble utgitt i 1978. Denne versjonen er digitalisert ved NGU i november 2002 av O. Lutro. Geologien i denne versjonen er enkelte steder justert i forhold til forhold i moderne topografisk kartverk, men er ellers uløstret. Tegnforklaringen er noe omarbeidet.

Referanse til kartet: Bryhn, I. 2002
Berggrunnskart SOGNDAL, 1417 III, M 1:50.000, foreløpig utgave
Norges geologiske undersøkelse

Digitalt topografisk kartgrunnlag fra Statens Kartverk, billeske LKS 2003/03794
Kartet er ikke gjennomgått av NGUs kartredaksjon

Kartbladinnstilling



Målestokk 1:50.000

