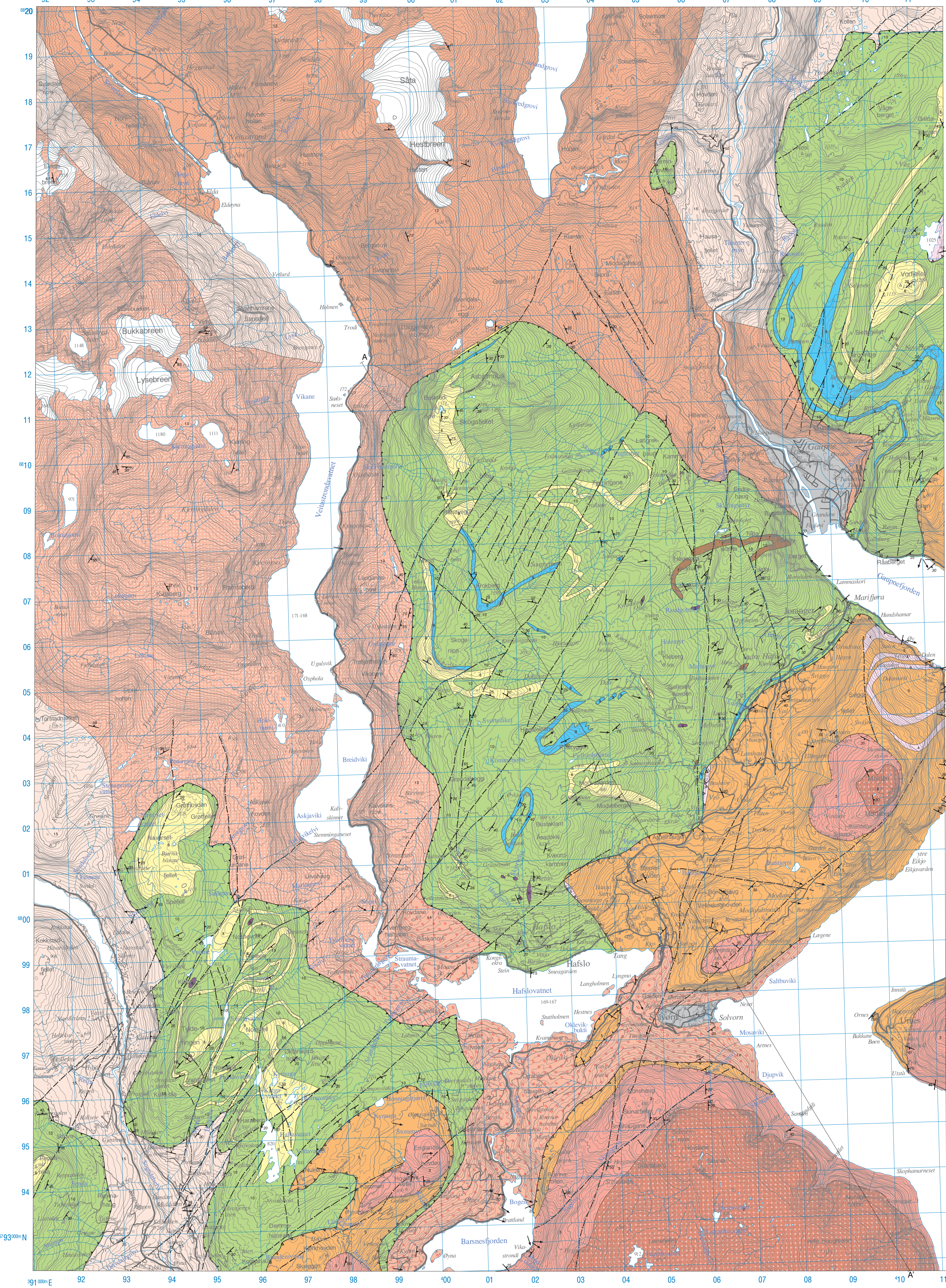


SOLVORN

NORGES GEOLOGISKE UNDERSØKELSE

1417 IV

BERGGRUNNSKART M 1:50.000, FORELØPIG UTGAVE



TEGNFORKLARING LEGEND

- Kvartære avsetninger**
Quaternary deposits
- 1 Morene, sand, grus
Moraine, sand, gravel
- Overskjøvne bergarter**
Allochthonous rocks
- Jotun-Valdresdekkekomplekset, innsjøvet i silurisk tid
Jotun-Valdres Nappe Complex, thrust in Silurian time
- Jotunheimkomplekset, høygrads- og omvendte proterozoiske dybergarter og middels til lavgrads-omvendte gneiser
Jotunheim Complex, high grade altered Proterozoic intrusive rocks and medium to low grade gneisses
- 2 Anortositt, anortosittisk gabbro og gabbro anortositt med ultramafiske lenser og trondhjemske dykker
Anorthosite, anorthositic gabbro and gabbro anorthosite with ultramafic lenses and trondhjemitic dykes
- 3 Mangertitt, tsjunktitt og granitt i store områder deformert til gneis
Mangroveite, tschermakite and granite, in large areas deformed to gneiss
- 4 Granittisk hellegneis, antakelig omvendt granitt
Granitic flaggy gneiss of intrusive origin
- 5 Kvartsdiorittisk til granittisk gneis, glimmerskifer, klorittskifer og metagabbro
Quartz dioritic to granitic gneiss, mica schist, chlorite schist and metagabbro
- Fortun-Vangdekket, omvendte avsetningsbergarter, vulkanske og intrusive bergarter av kambrosilurisk alder, innsjøvet i silurisk tid**
Fortun-Vang Nappe, altered sedimentary volcanic and intrusive rocks of Cambro-Silurian age or older, thrust in Silurian time
- 6 Serpentinit
Serpentinite
- 7 Amfibolitt
Amphibolite
- 8 Kvarstitt, stedvis muskovittholdig
Quartzite, partly muscovite-bearing
- 9 Kalkspatmarmor
Calcite marble
- 10 Fyllitt, glimmerskifer
Phyllite, mica schist
- Stedegne bergarter**
Autochthonous rocks
- Kinnfokjellformasjonen, avsetningsbergarter fra kambro-silurisk (?) tid
Kinnfokjell formation, sedimentary rocks of Cambro-Silurian (?) age
- 11 Kvarstitt
Quartzite
- Grunnfjell, omdannede størkningsbergarter av prekambrisk alder**
Basement, altered intrusive rocks of Precambrian age
- 12 Granitt, grå, middels til grovkornet ("Gaugnegranitt")
Granite, grey, medium to coarse grained ("Gaugne granite")
- 13 Granitt, rød, grov til storkornet
Granite, red, coarse grained
- 14 Kvartsmonzonitt, feldspatsveig, storkornet ("Solvorngranitt")
Quartz monzonite, partly augengneiss, coarse grained ("Solvorn granite")
- 15 Båndet diorittisk til granittisk gneis
Banded dioritic to granitic gneiss
- Geologiske grenser, linjer og symbol**
Geological contacts, lines and symbols
- Bergartsgrense, observert
Lithological contact, observed
- Bergartsgrense, antatt eller overgangsmessig
Lithological contact, inferred or transitional
- Skyvelforkastning i Jotun-Valdresdekkekomplekset
Thrust within the Jotun-Valdres Nappe Complex
- Skyvelforkastning under Jotun-Valdresdekkekomplekset
Thrust fault of the Jotun-Valdres Nappe Complex
- Skyvelforkastning under Fortun-Vangdekket
Thrust fault of the Fortun-Vang Nappe
- Forkastning, sprekk
Fault, joint
- Snitlinje A-A'
Line of section A-A'
- Foliasjon, bånding eller skilighet. Planets fall angitt, 25° mot SØ, loddrett = 90°
Foliation, banding or schistosity with dip indicated, 25° towards SE, vertical = 90°
- Foldeakse med stupning angitt, 35° mot SØ
Fold axis with plunge, 35° towards SE
- Lineasjon med stupning angitt, 35° mot SØ
Lineation with plunge, 35° towards SE

Kartet ble først sammensatt i 1981 av Arny Henry på grunnlag av kartlegging av A. Lacour (1965-1973) og A. Henry (1975-1980). Kartlegging av E. Væten og O. Lutro i 1984 og 1985 har ført til forandringer av kartbildet i noen områder. Kartet ble revidert ved NGU i september 1988 av O. Lutro.

Kartet er digitalisert og utgitt for plotting i ARC/INFO ved NGU i 2003 av Ole Lutro.

Referanse til kartet Henry, A. 2003: Berggrunnskart SOLVORN 1417 IV, M 1:50.000, foreløpig utgave. Norges geologiske undersøkelse

Digital topografisk underlag fra Statens Kartverk, #statlisk LKS 2003/0394
Foreløpig kart er ikke gjennomgått av kartrevisjonen, og er derfor ikke kvalitetskontrollert.
De kan være sammensatt av data fra flere geologers kartlegging over lang tid, og med ulike kartleggingsformål.
Av dette følger at kvaliteten kan være variabel. Kartene er ikke trykt, men produsert på fargeplotter.
Ploteppapiret er av tidligere kvalitet enn det som blir brukt i trykte kart.

