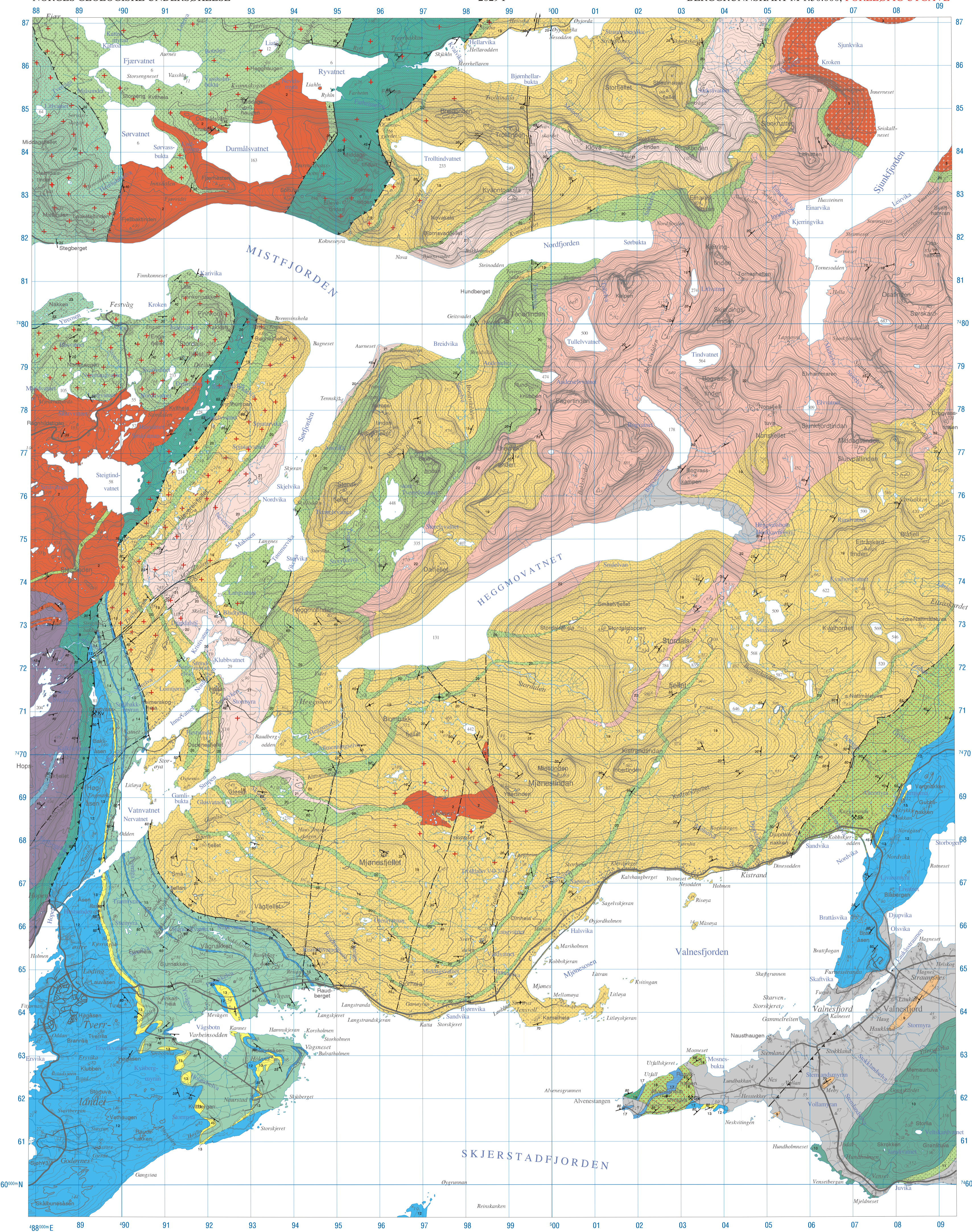


VALNESFJORD

NORGES GEOLOGISKE UNDERSØKELSE

2029 I

BERGGRUNNSKART M 1:50.000, FORELØPIG UTGAVE



TEGNFORKLARING LEGEND

- Løsavsetninger, kvartær alder**
Quaternary deposits
- 1 Grus, sand, leire etc.
Gravel, sand, clay etc.
- Skjønne bergarter, kaledonsk omdannet og deformert**
Allochthonous rocks, metamorphosed and deformed during the Caledonian orogeny
- Dypbergarter, kaledonsk alder
Plutonic rocks of Caledonian age
- 2 Granitt og tonallitt, mange steder pegmatittisk / ganger av granitt og tonallitt
Granite and tonalite, in many places pegmatitic / dikes of granite and tonalite
 - 3 Granitt med fenokrystaller av grovkornet kalkfeltpap (mikroklin)
Granite with phenocrysts of coarse-grained K-feldspar (microcline)
- Bodogruppen**
Boda Group
- 4 Kalksilikaterende skifer og glimmerskifer
Calc-silicate-bearing schist and mica schist
 - 5 Glimmerskifer og granatglimmerskifer
Mica schist and garnet-mica schist
 - 6 Amphibol-biotitt-antigoritiskifer, lokalt med mørk glimmerskifer
Amphibole-biotite-antigorite schist, locally with dark mica schist
 - 7 Kalkspåtmarmor, uren
Calcite marble, impure
 - 8 Granatglimmerskifer, mørk og stedvis med amphibol
Garnet-mica schist, dark and locally with amphibole
- Venselgruppen**
Venset Group
- 9 Kvartsfeltpatrik gneiss
Quartzofeldspathic gneiss
 - 10 Glimmergneiss med granittganger
Mica gneiss with granite dikes
 - 11 Båndet glimmerskifer med kvartstittiske lag
Banded mica schist with quartzitic layers
- Valnesfordgruppen**
Valnesfjorden Group
- 12 Marmor, stedvis båndet
Marble, in places banded
 - 13 Kvartstitt
Quartzite
- Vågangruppen**
Vågan Group
- 14 Glimmerskifer, stedvis med granat, staurollitt eller disten og slirer av kvarts
Mica schist, in places with garnet, staurolite or kyanite and quartz schlieren
 - 15 Marmor, båndet med kalksilikater
Marble, banded with calc-silicates
- Kistrandgruppen**
Kistrand Group
- 16 Båndet glimmerskifer med lag av amphibollitt og amphibolporfyrroblaster
Banded mica schist with layers of amphibolite and with amphibole porphyroblasts
 - 17 Kalkspåtmarmor, grå, stedvis båndet
Calcite marble, grey, in places banded
 - 18 Muskovitt-biotittskifer, stedvis med granater, finkornet og utpreget slipbar, med lag av kalksilikater
Muscovite-biotite schist, in places with garnet, fine-grained and very fissible, intercalated with calc-silicates
- Stedegne eller lite skjønne bergarter, antatt senprekambrisk til mellomprekambrisk alder**
Autochthonous or parautochthonous rocks, assumed late and middle Precambrian age
- 19 Meta-arkose med lag av kvartstitt
Meta-arkose intercalated with quartzite
 - 20 Glimmergneiss, middels til grovkornet, med uregelmessige og diffuse slirer og bånd av kvart
Mica gneiss, medium- to coarse-grained, with irregular and diffuse schlieren and bands of quartz
 - 21 Granittisk gneiss, middels til grovkornet, med uregelmessige og diffuse slirer og bånd av kvart
Granitic gneiss, medium- to coarse-grained, with irregular and diffuse schlieren and bands of quartz
 - 22 Gneiss, overveiende granittisk, med lag av glimmergneiss og meta-arkose
Gneiss, mainly granitic, in places with mica gneiss and meta-arkose
 - 23 Båndgneiss, lagvis veksling av kvartsfeltpatrik gneiss, glimmergneiss og amphibollitt
Banded gneiss, quartzofeldspathic gneiss intercalated with mica gneiss and amphibolite
- Geologiske linjer og symbol**
Geological lines and symbols
- Bergartsgrense
Lithological boundary
 - Bergartsgrense, usikker, antatt
Lithological boundary uncertain, inferred
 - Skjærforkastning, sikker/usikker
Thrust fault, certain/uncertain
 - Tektonisk grense, sikker/usikker
Tectonic boundary, certain/uncertain
 - Forkastning med angitt bevegelsesretning
Fault with movement directions indicated
 - Minore forkastning, sprekk
Minor fault or joint
 - Foliasjon, bånding eller skirrlighet. Planets fall angitt, 25° mot SØ, loddrett = 90°, vannrett
Foliation, banding or schistosity. Dip value indicated, 25° towards SE, vertical = 90°, horizontal
 - Foldaks. Aksen stupning angitt, 25° mot Ø
Folds. Plunge value indicated, 25° Towards E
- Steinbrudd**
Quarries
- Kvartstitt
Quartz quarry
 - Skiferbrudd
Flagstone quarry
- Kartlagt av Bjørge Brattli 1985-1988
Sammenstilt av Bjørge Brattli 1989
Redigert av Magne Gustavson 1989
- Kartet er sjekket og vektorisert ved NGU i 2002. Kartet er noe omarbeidet og tilrettelagt for plottning i ARC/INFO ved NGU i 2003 av Ole Luitro.
- Referanse til kartet: Brattli, B. 2003: Berggrunnskart VALNESFJORD 2029 I, M 1:50.000, foreløpig utgave. Norges geologiske undersøkelse.
- Digital topografisk underlag fra Statens Kartverk, Sletteste LKS 2003/03794
Foreløpig kart er ikke gjennomgått av kartredaksjonen, og er dermed ikke kvalitetsbetjent.
De kan være sammensatt av data fra flere tidligere kartlegginger over lang tid og med ulike kartleggingsmått.
Av disse følger at valnesfjorden kan være utvidet. Kartene er ikke trykt, men produsert som topografier.
Fotoapparat er av 800 kjerne kvalitert og er det som BR trykkes kart.
- Kartbladinddeling:
-

