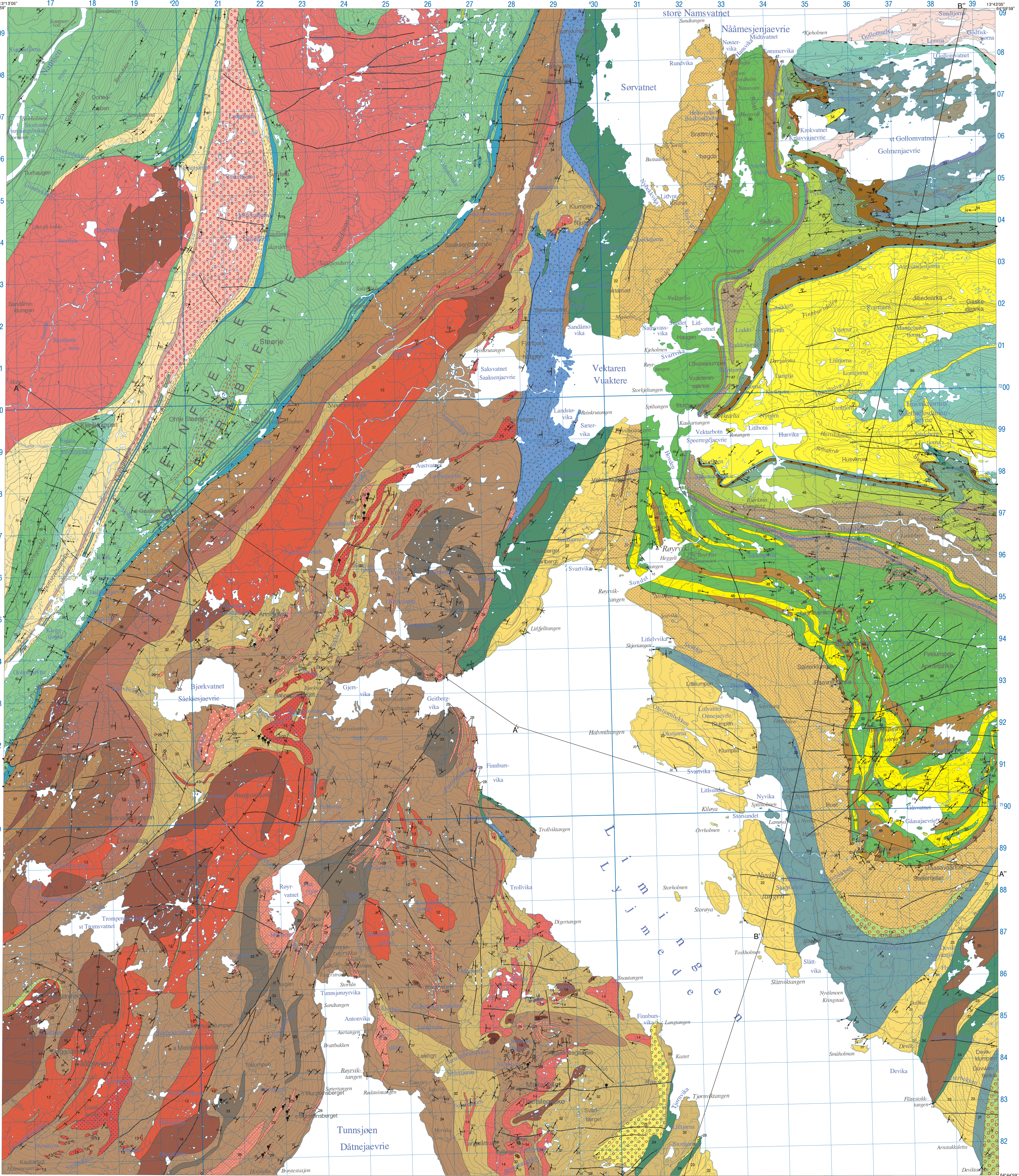


RØYRVIK

NORGES GEOLOGISKE UNDERSØKELSE

1924 IV

BERGGRUNNSKART M 1:50.000



TEGNFORKLARING LEGEND

- OVERSKJØVNE BERGARTER, SKYVNING UNDER DEN KALEDONISKE FJELLKJEDANNELSE
ALLOCHTHONOUS ROCKS, THRUST DURING THE CALEDONIAN OROGENY
- HELGELANDSKEKKEKOMPLEKSET, DYPERBARTER OG OMDANNETE SEDIMENTÆRE OG VULKANSKE(?)
BERGARTER SOM HAR PREKAMBRISSK ELLER KAMBROSILURISK ALDER
HELGELAND NAPE COMPLEX, PLUTONIC AND METAMORPHIC SEDIMENTARY AND VOLCANIC(?)
ROCKS OF PRECAMBRIAN AND/OR CAMBRO-SILURIAN AGE
- DYPERBARTER
PLUTONIC ROCKS
- 1 Tonallitt
 - 2 Fanelitt
 - 3 Gabbro
 - 4 Svegranitt, foliøst
 - 5 Svegranitt, foliøst
 - 6 Peridotitt, serpentitt
 - 7 Peridotitt, serpentitt
- OMDANNETE SEDIMENTÆRE OG VULKANSKE(?) BERGARTER
METAMORPHOSED SEDIMENTARY AND VOLCANIC ROCKS
- 8 Kvarstein
 - 9 Kvarstein
 - 10 Glimmerakler / Glimmerakler med mange pegmatitt-linjer
 - 11 Mica schist / mica schist with abundant veins of pegmatite
 - 12 Kalkspatmarmer
 - 13 Calcite marble
 - 14 Amphibolitt (av vulkansk opprinnelse?)
 - 15 Kvartsittspatisk gneiss (meta-arkose?) / Kvartsittspatisk gneiss with bands of amphibolite
 - 16 Glimmer-mica schist
 - 17 Glimmerakler
 - 18 Glimmerakler
 - 19 Mica gneiss
- KOLDELEN AV SEVE-KOLDEKKEKOMPLEKSET
THE KOLI PART OF THE SEVE-KOLI NAPPE COMPLEX
- GJERSVIKDEKKET
GJERSVIK NAPE
- DYPERBARTER
PLUTONIC ROCKS
- 12 Granodioritt, middels til grovkornet
 - 13 Granodioritt, medium to coarse grained
 - 14 Granodioritt, fine-grained
 - 15 Finkornet granodioritt eller metadyodatt
 - 16 Fine-grained granodiorite or metadyodactite
 - 17 Dioritt
 - 18 Gabbro
 - 19 Gabbro
 - 20 Peridotitt, serpentitt
 - 21 Peridotitt, serpentitt
- LIMINGGRUPPEN, OMDANNETE SEDIMENTÆRE OG VULKANSKE BERGARTER MED ANTATT
MELLOMORDOVICISK ALDER (STRATIGRAFISK REKKEFØLGE)
LIMINGEN GROUP, METASEDIMENTS AND VOLCANIC ANITENITES OF SUPPOSED
MIDDLE ORDOVICIAN AGE (IN STRATIGRAPHIC ORDER)
- 18 Kalkspat-arkose med konglomerat
 - 19 Kalkspat-arkose med konglomerat
 - 20 Kalkspat-arkose med konglomerat
 - 21 Konglomerat med boller av gneiss, jaspis, kvartitt og metadyodatt
 - 22 Konglomerat with fragments of gneiss, jaspis, quartzite and metadyodactite
 - 23 Kalkspatmarmer
 - 24 Calcite marble
 - 25 Båndet kalkspat fylt, sluttet og sandstein
 - 26 Banded calcite-rich phyllite, siltstone and sandstone
 - 27 Kalkspat-arkose, konglomeratisk i store partar
 - 28 Kalkspat-arkose, konglomeratisk to a great extent
 - 29 Arkose, partly conglomeratic
 - 30 Arkose, partly conglomeratic
 - 31 Kalkspatfylt, sluttet og sandstein (gråvakk-silt)
 - 32 Calcite phyllite, siltstone and sandstone (greywack-silt)
 - 33 Gneiss og gabbro (Dynggneiss)
 - 34 Gneiss and gabbro (Dynggneiss)
 - 35 Fyllitt og gneiss med konglomerat
 - 36 Alternating phyllite and gneiss, in places with layers of conglomerate
 - 37 Konglomerat og arkose med boller og fragmenter av kalkspat og idiomorf
 - 38 Konglomerat og arkose med boller og fragmenter av kalkspat og idiomorf
 - 39 i en grunnmasse av kalkspat og gneiss og lag av kalkspatmarmer
 - 40 Conglomerate and arkose with fragments of mainly calcite and idiomorph
 - 41 i en masse av kalkspat og mica og lag av kalkspatmarmer
 - 42 Conglomerate with boulders of gneiss and gabbro
 - 43 Konglomerat med boller av gneiss og gabbro
 - 44 Conglomerate with fragments of gneiss and gabbro
- GJERSVIKGRUPPEN, OMDANNETE VULKANSKE BERGARTER MED ANTATT
TIDLIG- TIL MELLOMORDOVICISK ALDER
GJERSVIK GROUP, METAVOLCANITES OF SUPPOSED EARLY TO MIDDLE ORDOVICIAN AGE
- 29 Metadyodatt (kvartitt-arkose)
 - 30 Metadyodatt (kvartitt-arkose)
 - 31 Agglomerat dominert av metadyodatt-fragmenter
 - 32 Agglomerate dominated by metadyodactite fragments
 - 33 Gneiss og metadyodatt-veking
 - 34 Alternating gneiss and metadyodactite
 - 35 Lys gneiss
 - 36 Light gneiss
 - 37 Gneiss med noen innbudsler av gabbro
 - 38 Gneiss containing siltstone
 - 39 Mørk gneiss
 - 40 Dark gneiss
 - 41 Akvittakler, båndet
 - 42 Banded actinolite schist
 - 43 Amphibolitt
 - 44 Amphibolite
 - 45 Båndet amphibolitt, metakvartitt og metagabbro
 - 46 Banded amphibolite, metakvartitt and metagabbro
- ORKLUMPEDEKKET
ORKLUMPE NAPE
- NORDLUGRUPPEN, OMDANNETE SEDIMENTÆRE OG VULKANSKE BERGARTER
MED ANTATT ORDOVICISK ALDER
NORDLUG GROUP, METASEDIMENTS AND METAVOLCANITES OF SUPPOSED ORDOVICIAN AGE
- 38 Metadyodatt
 - 39 Metadyodatt
 - 40 Amphibolitt, delvis kalkspatfylt og med noen metadyodatt-lag
 - 41 Amphibolite, partly calcite and with some layers of metadyodactite
 - 42 Fyllitt og gneiss
 - 43 Phyllite and gneiss
- RENSSELVASSGRUPPEN, OMDANNETE SEDIMENTÆRE BERGARTER
MED ANTATT ORDOVICISK TIL SILURISK ALDER
RENSSELVATNET GROUP, METASEDIMENTS OF SUPPOSED ORDOVICIAN TO SILURIAN AGE
- 41 Fyllitt, kalkspat- og kvartitt
 - 42 Phyllite, calcite and quartzite
 - 43 Fyllitt, kalkspat (Bilspyllitt)
 - 44 Phyllite, calcite-rich (Bilspyllite)
 - 45 Mørk fyllitt og kvartitt
 - 46 Dark phyllite and quartzite
 - 47 Kalkspatmarmer
 - 48 Calcite marble
- HUDDINGSDALSGRUPPEN, OMDANNETE SEDIMENTÆRE OG VULKANSKE BERGARTER
MED ANTATT ORDOVICISK ALDER
HUDDINGSDALEN GROUP, METASEDIMENTS AND METAVOLCANITES OF SUPPOSED ORDOVICIAN AGE
- 45 Fyllitt, sluttet grafitt- og kvartitt
 - 46 Phyllite, partly graphite- and quartzite
 - 47 Båndet gneiss med lag av metadyodatt og fyllitt
 - 48 Banded gneiss with layers of metadyodactite and phyllite
 - 49 Kalkspatmarmer
 - 50 Calcite marble
- RØYRVIKGRUPPEN, OMDANNETE SEDIMENTÆRE OG VULKANSKE BERGARTER
MED ANTATT KAMBRISSK TIL ORDOVICISK ALDER
RØYRVIK GROUP, METASEDIMENTS AND METAVOLCANITES OF SUPPOSED
CAMBRIAN TO ORDOVICIAN AGE
- 48 Kvarstein
 - 49 Kvarstein
 - 50 Gneiss, gneissakler
 - 51 Gneiss, gneissakler
 - 52 Fyllitt, delvis grafittfylt
 - 53 Phyllite, partly graphite
- SEVEDELLEN AV SEVE-KOLDEKKEKOMPLEKSET
THE SEVE PART OF THE SEVE-KOLI NAPPE COMPLEX
- HARTKJØLGRUPPEN, OMDANNETE SEDIMENTÆRE OG VULKANSKE(?) BERGARTER MED PREKAMBRISSK(?) ALDER
HARTKJØL GROUP, METASEDIMENTS AND METAVOLCANITES(?) OF PRECAMBRIAN(?) AGE
- 51 Amphibolitt
 - 52 Amphibolite
 - 53 Kalkspatmarmer
 - 54 Calcite marble
 - 55 Glimmerakler, granitt-glimmerakler og glimmergneiss
 - 56 Mica schist, garnet-mica schist and mica gneiss
- DEARKADEKKET, OMDANNETE SEDIMENTÆRE BERGARTER MED ANTATT SEINPREKAMBRISSK ALDER
THE DEARK NAPE, METASEDIMENTS OF SUPPOSED LATE PRECAMBRIAN AGE
- 54 Meta-arkose og kvartitt med lag av kvartitt-glimmerakler og fyllitt
 - 55 Meta-arkose and quartzite with layers of quartzite-mica schist and phyllite
 - 56 Kvarstein, kvartitt-glimmerakler og fyllitt med lag av
 - 57 Quartzite, quartz-mica schist, phyllite with layers of quartzite and meta-arkose
- OVERSKJØVNE OMDANNETE BERGARTER MED PREKAMBRISSK ALDER INNEN
BØRGEFJELLVINDUET (KORT-TRANSPORTERT)
THRUST METAMORPHIC ROCKS OF PRECAMBRIAN AGE WITHIN THE
BØRGEFJELL WINDOW (PARAUTOCHTHONOUS?)
- 56 Svegranitt og granitt
 - 57 Svegranitt og granitt

GEOLOGISKE GRENSENER, LINJER OG SYMBOL GEOLOGICAL BOUNDARIES, LINES AND SYMBOLS

- Bergartegrense
- Lithological boundary
- Skyvelokasting under Helgelandsskivekomplekset
- Skyvelokasting under Gjersvikdekket
- Trosselokasting under Gjersvikdekket
- Skyvelokasting under Orklumpedekket
- Trosselokasting under Orklumpedekket
- Skyvelokasting under Sevedellen av Seve-Koldekket
- Trosselokasting under Sevedellen av Seve-Koldekket
- Skyvelokasting under Dearknape
- Trosselokasting under Dearknape
- Flietegnede skjæringer
- Folded and faulted
- Sprekk eller forkasting
- Joint or fault
- Akselplanbase for antiform, overbøkket antiform
- Axial plane trace for antiform, overbowed antiform
- Akselplanbase for synform, overbøkket synform
- Axial plane trace for synform, overbowed synform
- Linje av seksjon
- Line of section
- Lagring skrått, klatring eller bånding, planer
- heiling er angitt (S5° mot S0, lodret = 0°)
- Layering, schistosity, foliation or banding
- with dip indicated (S5° towards SE, vertical = 0°)
- Foldakse med stupning angitt (S5° mot S0)
- Fold axis with angle of plunge (S5° towards SE)
- Linjesonngang med stupning angitt (S5° mot S0)
- Lineation with angle of plunge (S5° towards SE)
- Pilstruktur, vulkansk brekke
- Pillow structure, volcanic breccia
- Angveit ved opplysnings
- Younging direction of the succession

FOREKOMSTER AV MALM-MINERAL OCCURRENCES OF ORE MINERALS

- Svevikk + magnesitt
- Pyritt + gyllitt
- Svevikk + magnesitt + magnesitt
- Pyritt + gyllitt + magnesitt
- Kopper + gyllitt
- Chalkosylt + spålerite

INDUSTRIELBERGARTER INDUSTRIAL ROCKS

- Stenbrudd i gneiss (Gr)
- Quarry in gneiss



Røyrvik 1924 IV

Kartlagt av S. Kollung, V. Wik, O. Minsaas, A. Kaus, K. Lørdag, A. Reihabækken og O. Luro i samarbeid 1972-1984. Kartet er sammensatt ved NGU av O. Luro. Sammensetningen ble avsluttet september 1984. Kartet er revidert ved NGU av S. Gjelle, E.M.O. Sigmond, M. Gustavsson og F. Chr. Wolff. Redigeringen ble avsluttet 1988. Denne utgaven er en digitalisert versjon av den nedlagte utgaven fra 1988. Digitaliseringen er utført av O. Luro i februar 2002.

Referanse til kartet: Luro, O. og Kollung, S. 2002. Berggrunnskart RØYRVIK, 1924 IV, M 1:50.000. Norges geologiske undersøkelse. Ploteversjon 04.11.2004

