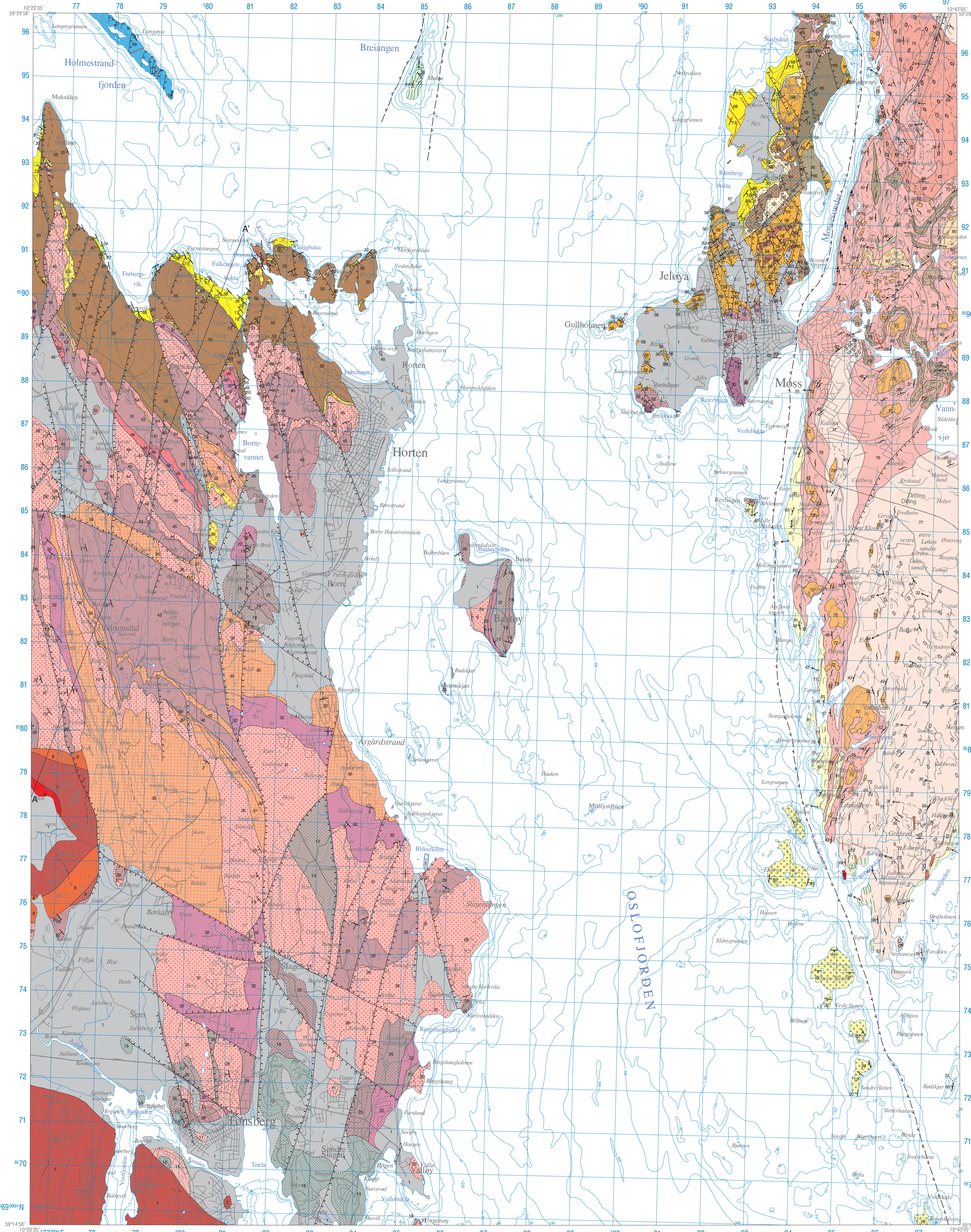


HORTEN

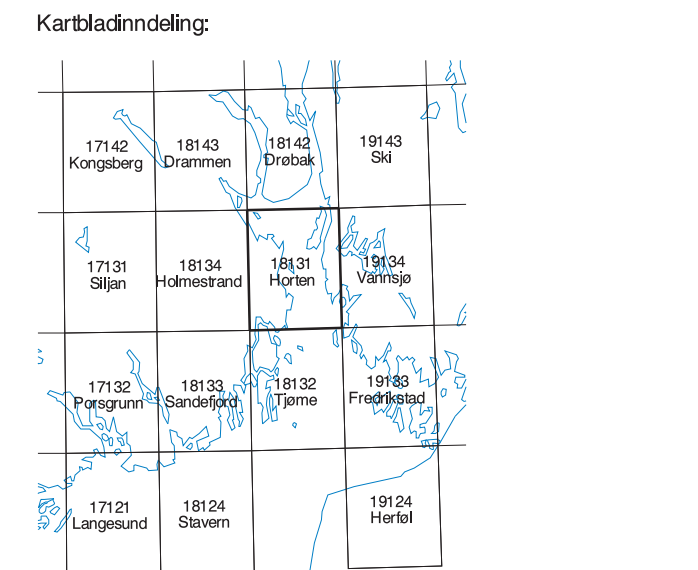
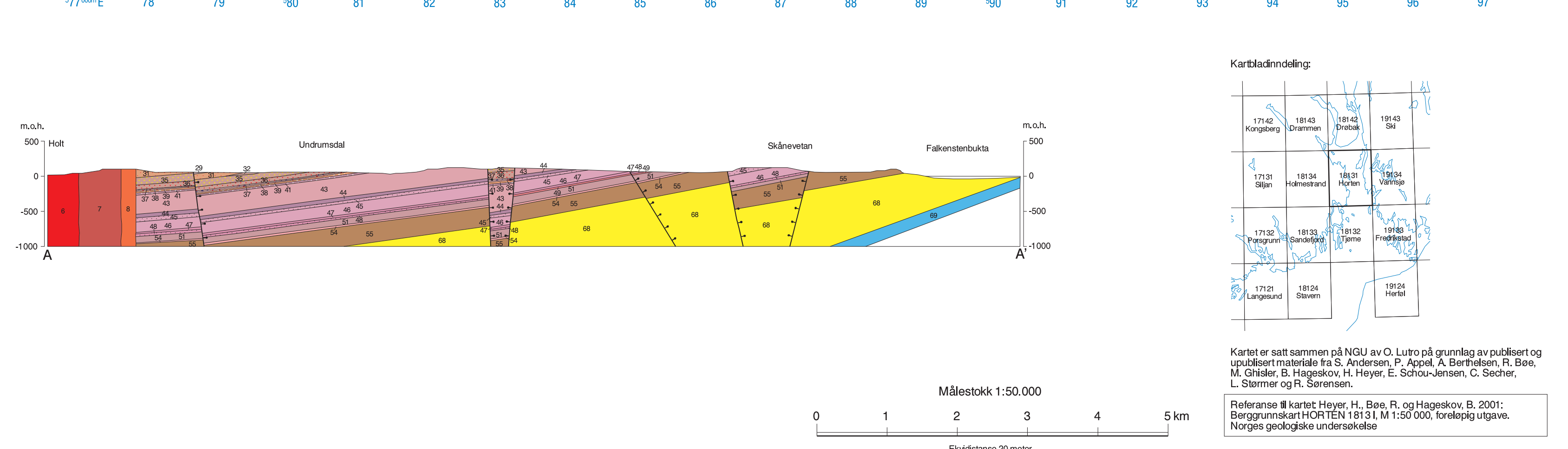
NORGES GEOLOGISKE UNDERSØKELSE

1813 I

FORELØPIG BERGRUNNSKART 1:50.000



- KVARTÆRE AVSETNINGER**
- 1 Grus, sand og leire (innbegrepet i Vestfald og på Jeløya)
- GANG OG DYPBERGARTER FRA KARBON-, PERM- OG TRIASIDEN**
- 4 Gangbergart Rombeperfyridabas
 - 5 Felsitt
 - 6 Kvarterporfyr
 - 7 Granitt
 - 8 Monzonitt (farkvitt)
 - 9 Monzodorit (kjelskitt)
 - 9 Syeritt
- VULKANSKE OG SEDIMENTÆRE BERGARTER FRA KARBON- OG PERMTIDEN**
- 10 Konglomerat, grov- til middelskomet rombeperfyrikonglomerat
 - 11 Rombeperfyflava, ukjent stratigrafisk nivå
 - 12 Rombeperfyflava, Oseberg N, 2/4-type
 - 13 Rombeperfyflava, Oseberg M, 2/4-type
 - 14 Rombeperfyflava, Oseberg S, 4-type
 - 15 Rombeperfyflava, Slottsfjell, Slottsfjell-type
 - 16 Rombeperfyflava, Tønsberg, lett 4-type
 - 17 Rombeperfyflava, Torgersøy, 4-type
 - 18 Rombeperfyflava, Røen, 2/4-type
 - 19 Rombeperfyflava, Glønsa, 5-type
 - 20 Rombeperfyflava, Ringhaug, 4-type
 - 21 Rombeperfyflava, Sande, 2/4-type
 - 22 Rombeperfyflava, Kjær, 2b-type
 - 23 Rombeperfyflava, Bukva, 5-type
 - 24 Rombeperfyflava, Bastøya, 4-type
 - 25 Rombeperfyflava, Toen, 5-type
 - 26 Rombeperfyflava, Kjelle, 2/4-type
 - 27 Rombeperfyflava, Askim, 2/4-type
 - 28 Rombeperfyflava, Innlaget, 4-type
 - 29 Rombeperfyflava, Hassum, 1-type
 - 30 Konglomerat
 - 31 Rombeperfyflava, Brattås, 4-type
 - 32 Rombeperfyflava, Rom, 2b-type
 - 33 Rombeperfyflava, Asglårstrand, 4-type
 - 34 Konglomerat
 - 35 Rombeperfyflava, Hem, 6-type
 - 36 Rombeperfyflava, Tangsred, 4-type
 - 37 Rombeperfyflava, Undrumdal, 6-type
 - 38 Rombeperfyflava, Solerød, 4-type
 - 39 Rombeperfyflava, Borevann, 6-type
 - 40 Rombeperfyflava, Myre, 4-type
 - 41 Rombeperfyflava, Stl, 1-type
 - 42 Rombeperfyflava, Svartedal, 6-type
 - 43 Rombeperfyflava, Haukeå, 1-type
 - 44 Rombeperfyflava, Skoppum, 4-type
 - 45 Rombeperfyflava, Kista, 1-type
 - 46 Rombeperfyflava, Skjæneås, 4-type
 - 47 Rombeperfyflava, Flyglund, 1-type
 - 48 Rombeperfyflava, Skulmås, 2b-type
 - 49 Rombeperfyflava, Vollås, 2a-type
 - 50 Rombeperfyflava, flere forskjellige typer, inkl. 2- og 6-type (kun på Jeløya)
 - 51 Rombeperfyflava, Nykirke, 1-type
 - 52 Rombeperfyflava, 1-type (Jeløya og Revlingen)
 - 53 Konglomerat med bollemateriale av basalt
 - 54 Latittava, Kopstad
 - 55 Basalt, B1
 - 56 Basalt, plagioklasporfyrisk, delvis pyroklastisk
 - 57 Konglomerat
 - 58 Basalt, augittporfyrisk, delvis pyroklastisk
 - 59 Basalt, afyriske
 - 60 Konglomerat
 - 61 Sur ekstrusiv, ignimbritt
 - 62 Trachytisk basalt
 - 63 Basalt, pyroklastisk
 - 64 Basalt, pyroklastisk med lavstemmer
 - 65 Basalt, grovkomet agglomerat
- Askergruppen, sedimentære bergarter fra mellom- og senkarbonsk tid**
- 66 Sandsteinsbrekke, sandstein, grå
 - 67 Konglomerat (frikomet), sandstein og slanstein, rødbrun
- OSLOFJORDOVERGRUPPEN, SEDIMENTÆRE BERGARTER FRA KAMBRISK TIL SENSILURSK TID**
- Ringiergruppen, bergarter fra sensilurisk tid**
- 68 Sandstein, grå, fin- til grovkomet
- Holegruppen, bergarter fra yngste tidligsilur**
- 69 Stensfjordformasjonen (et 9b-9d)
 - 69 Kalkstein
- GANG OG DYPBERGARTER, SENPROTEROZOIKUM**
- 70 Granitpegmasitt | Iddedfordgranitt
 - 71 Granitt
- ØSTFOLDKOMPLEKSET, OMDANNEDE PROTEROZOISKE BERGARTER**
- 72 Metagabbro og metadoleritt med bevarte intrusjonsstrukturer
 - 73 Amfibolitt, delvis migmatittisk, lokalt med bevarte intrusjonsstrukturer
 - 74 Amfibolitt
 - 75 Granittisk eyegneis Moss - Filvedt ortogneis
 - 76 Granittisk gneis, fin- til middelskomet
 - 77 Granittisk-kvartsdiorittisk biotittgneis
 - 78 Granittisk gneis med mikroklinmegakrystaller
 - 79 Granitt med mikroklinmegakrystaller
 - 80 Kvarterdiorittisk gneis med amfibolittbånd og metabasiske inneslutninger
 - 81 Psammittisk til semiporfyrisk biotitt- og muskovitttholdig paragneis med kalkkalklinser Stora Le - Marstrandformasjonen
- GEOLOGISKE SYMBOL**
- Bergartsgrense
 - Skyvelforkasting
 - Forkasting, tapper peker mot nedtorket blokk
 - Forkasting, ubestemt
 - Hovedforkasting i Oslofjorden, antatt forlop
 - Lagring, lagflatens fall angitt; 25° mot N, vannrett
 - Skiftighet, foliasjon, blanding, lagflatens fall angitt; 25° mot N
 - Foldsakse med stupning angitt; 25° mot NO
 - Lineasjon med stupning angitt; 25° mot NO
 - Breksering
 - Migmatittisering, i gneis som stramatiske og plebleitiske strukturer
 - Metadoleritt og amfibolitt typpig forekommende



Kartet er satt sammen på NGU av O. Lutro på grunnlag av publisert og upublisert materiale fra S. Andersen, P. Arpud, A. Børresen, R. Bøe, M. Ghisler, B. Hageskov, H. Heyer, E. Schou-Jensen, C. Secher, L. Slørner og R. Sørensen.

Referanse til kartet: Heyer, H., Bøe, R. og Hageskov, B. 2001: Bergrunnskart HORTEN 1813 I, M 1:50.000, foreløpig utgave, Norges geologiske undersøkelse

