

Fig. 1 Isens utbredelse under tre forskjellige trinn i siste fase av siste istid

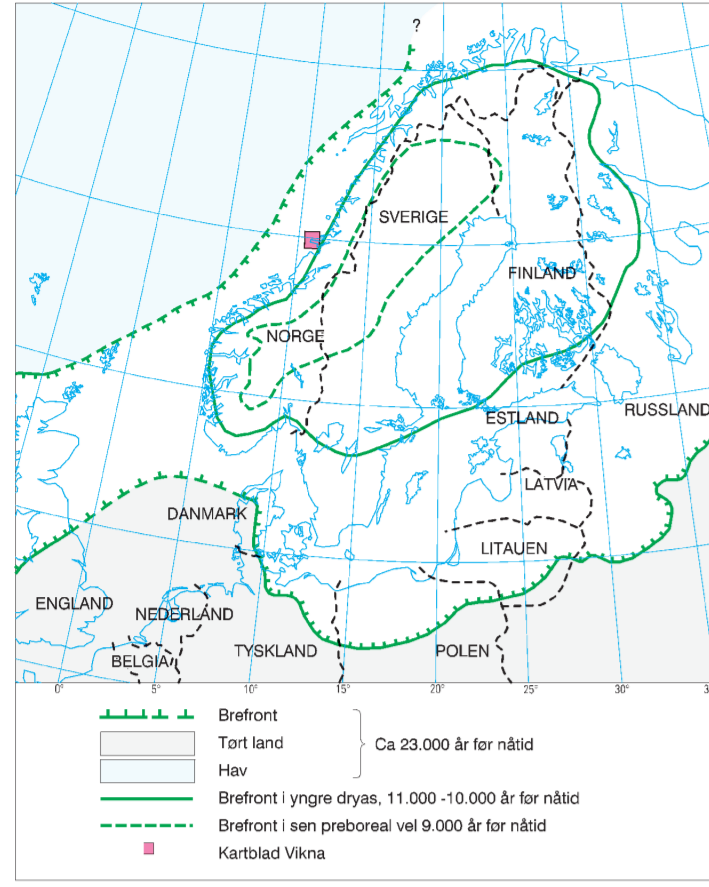
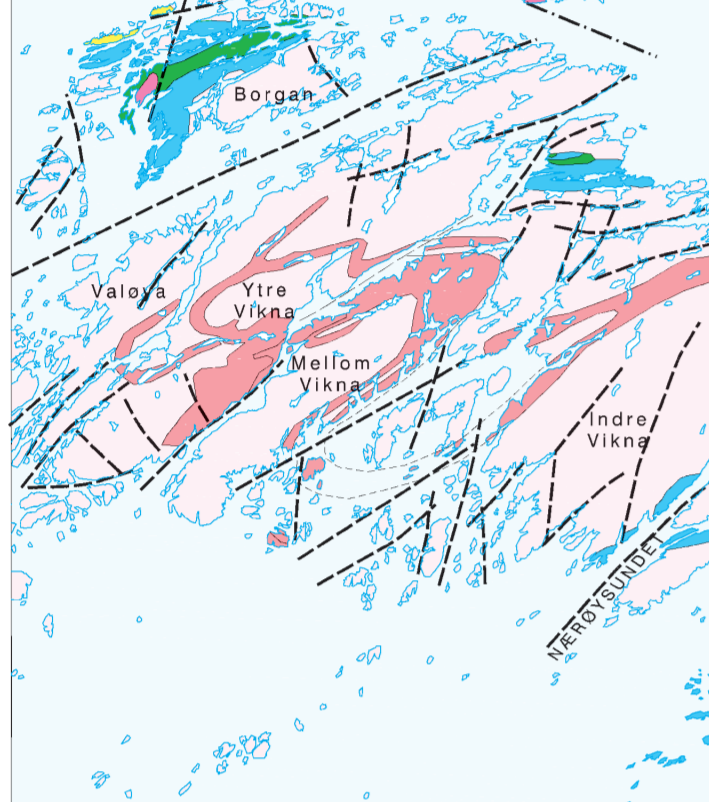


Fig. 2 Berggrunnsgeologisk kart over Vikna, forenklet etter Bering (1988)



BERGARTER AV ANTATT SENPREKAMBRISK / TIDLIG PALEOZOISKE ALDER
DYPBERGARTER
SEDIMENTÆRE BERGARTER
GNEISER AV ANTATT TIDLIG / MELLOM PROTEROZOISKE ALDER

Fig. 3 Israndlinjer og isbevegelsesretninger i den nordlige del av Nord - Trøndelag. Kartblad Vikna er innrammet.

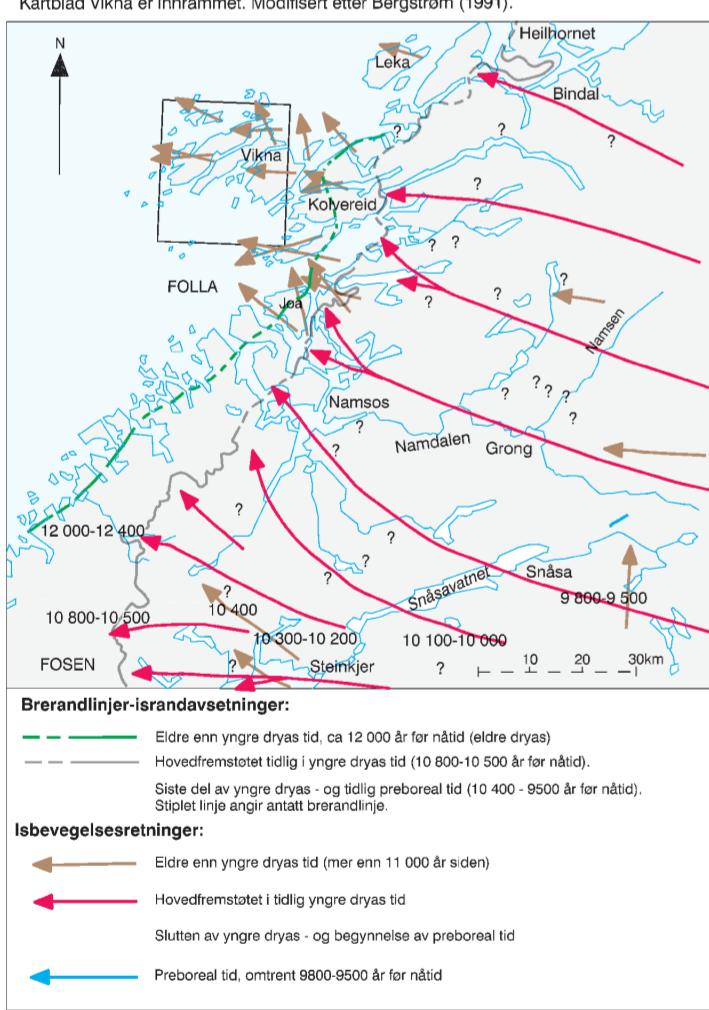
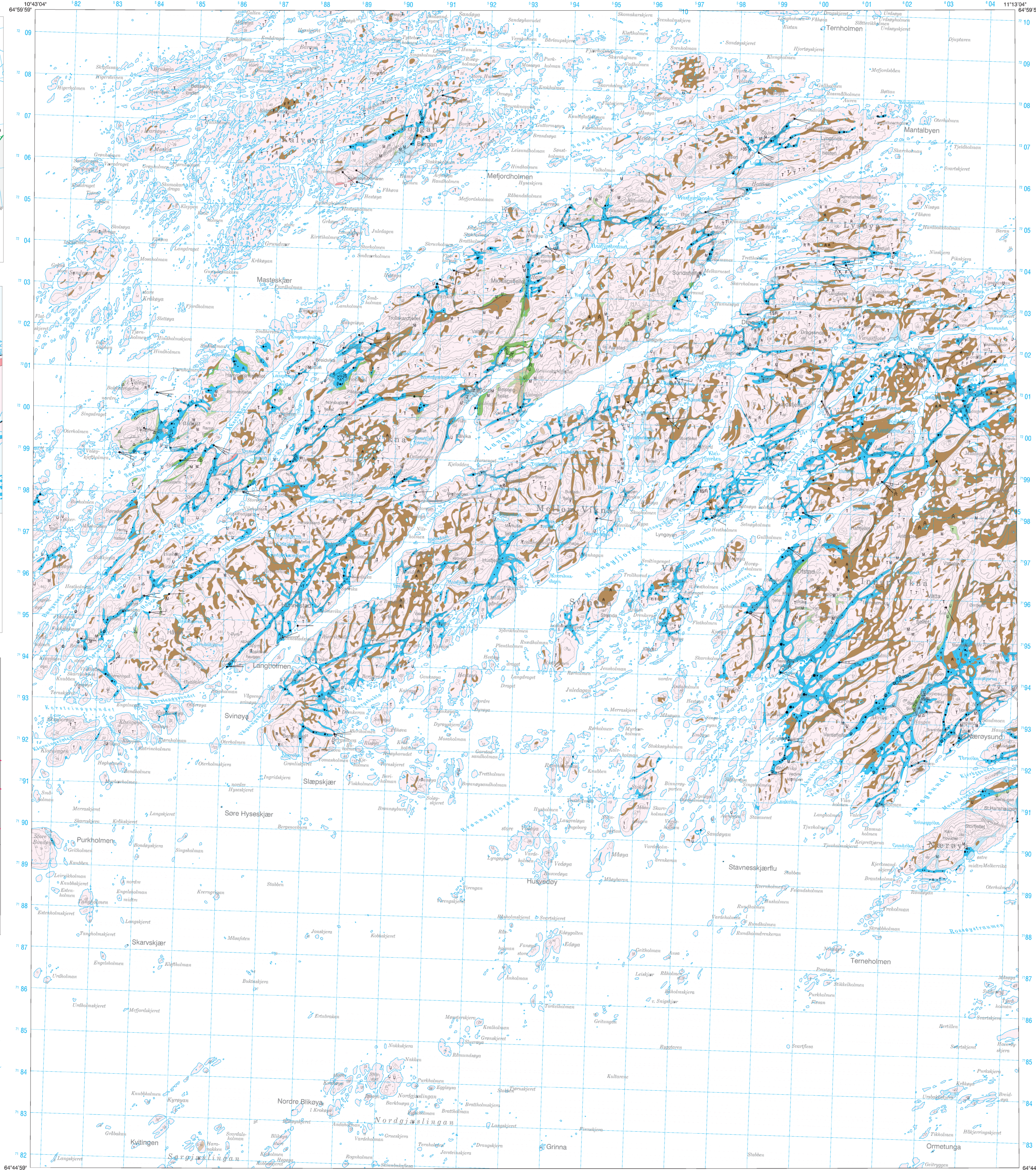
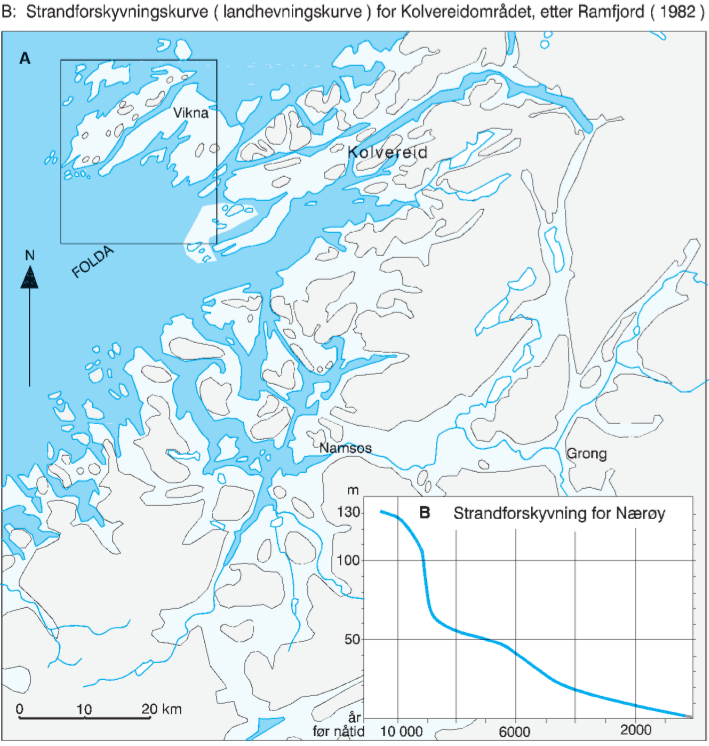


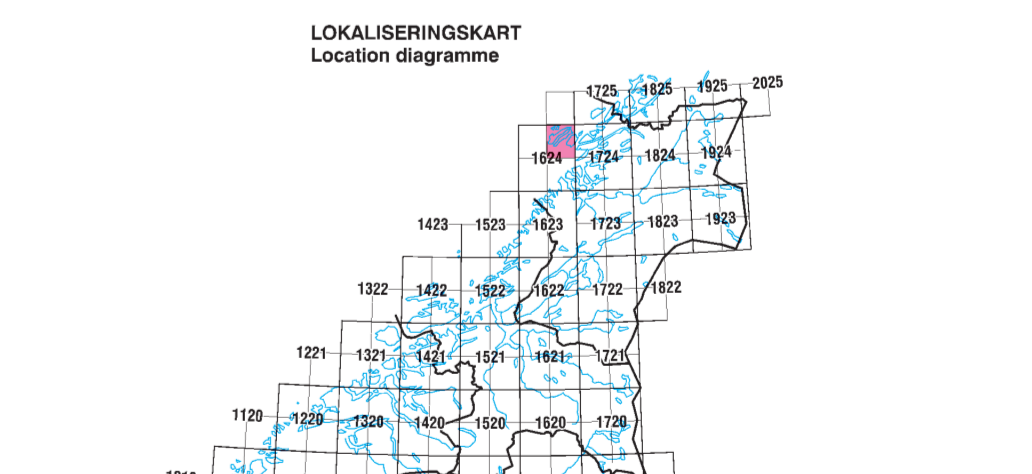
Fig. 4 A: Havets største utbredelse under isavsmeltningen. Kartblad Vikna er innrammet.



TEGNFORKLARING Legend
LØSMASSER Superficial deposits
MORÆNEMATERIALE, SAMMENHENGENDE DEKKE, STEDVIS MED STOR MEKTIGHET
MORÆNEMATERIALE, USAMMENHENGENDE ELLER TYNT DEKKE OVER BERGRUNNEN
HAV- OG FJORDAVSETNING, SAMMENHENGENDE DEKKE, OFTE MED STOR MEKTIGHET

Nærtareologiske kartlag av NGU i 1989. Forfatterarbeidet er utført og kartet sammentegnet av B. Bergström og K. Riber. Prospektansvarlige: K. Riber, og B. Bergström.

Kartgrunnlag: Statens kartverk N50 kartstilla fil, drukkeltattelse Digital produksjon: Geosistematikk, Norges geologiske undersøkelse Posttversjon: April 2006



Referanse til dette kartet: Bergström, B. og Riber, K. 2001 Vikna (24), kvartærgeologisk kart - M 1 : 50 000 med beskrivelse Norges geologiske undersøkelse

