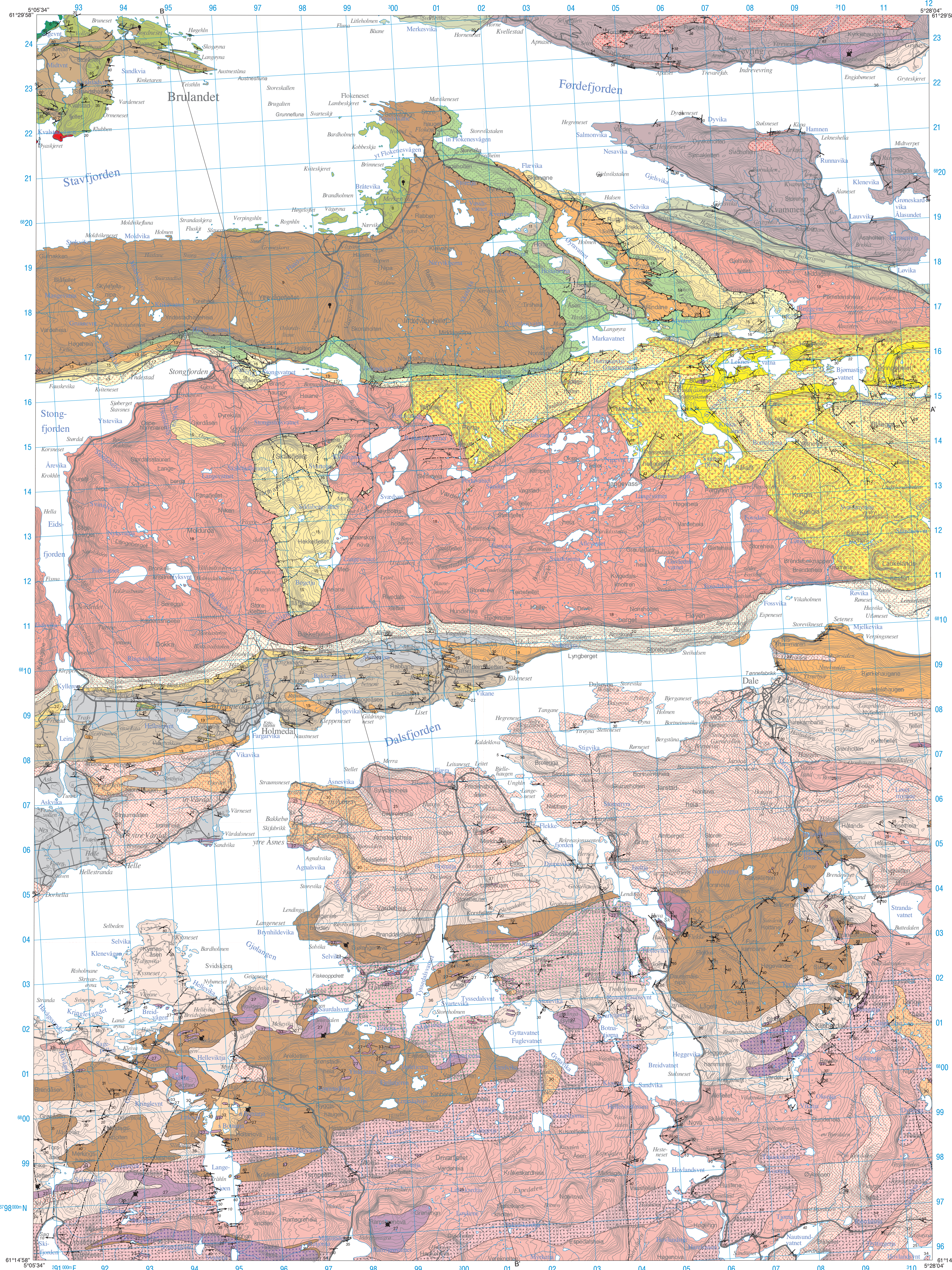


DALE

NORGES GEOLOGISKE UNDERSØKELSE

11171

BERGGRUNNSKART, M 1:50.000, FORELØPIG UTGAVE



TEGNFORKLARING

LOSMASSER FRA KVARTÆRTIDEN

1 Leire, sand og grus

KVAMSHESTGRUPPA, AVSETNINGSBERGARTER FRA DEVONSK TID

2 Siltstein, sandstein, rød og linnemel i vekslning med grønn sandstein og konglomerat
3 Grønn sandstein med innslag av finere konglomerat, går over i mer homogen sandstein oppover i lagrekken
4 Konglomerat

STAVENESGRUPPA, SEDIMENTÆRE, VULKANSKE OG INTRUSIVE BERGARTER FRA SEINORDOVICISK TIL TIDLIGSLURSUSK (?) TID

5 Granodioritt
6 Glimmerskifer, kvartsskifer, fylitt
7 Grønnstein, putelava, grunnskifer
8 Metagravåke med mafiske intrusjoner

SOLUND-STAVFJORD OFIOLITTKOMPLEKS, VULKANSKE OG INTRUSIVE BERGARTER FRA SEINORDOVICISK TID (443,3 MILLIONER ÅR)

9 Grønnstein, grunnskifer, putelava
10 Gabbro med ganger (< 70% ganger)

SUNNFJORD MELANGE, AVSETNINGSBERGARTER FRA SEINSLURISK TID

11 Grønnsteinblokk i metagravåke
12 Metagravåke, stedvis med grønnsteinblokker
13 Kvartskloffit-muskovitiskifer, polykritt konglomerat

HØYVIKGRUPPA, AVSETNINGSBERGARTER FRA SEINPROTEROZOISK TID (?)

14 Kvartsskifer som veksler med glimmerskifer, kalkskifer/marmor og grønnstein/grunnskifer (Laukleifformasjonen)
15 Kvartslitt, lagdelt, stedvis med mafiske ganger (Alfayformasjonen)
16 Kvartsskifer (Kvitaneformasjonen)
17 Kvartslitt, stedvis med basalkonglomerat (Granesundformasjonen)

DALSFJORDSUITEN, INTRUSIVE BERGARTER OG H?YGRADSMVANDLETE BERGARTER FRA MELLOMPROTEROZOISK (?) TID

18 Syeritt og gabbro

ASKVOLLGRUPPA, STERKT DEFORMERTE UNDERPALEOZOISKE BERGARTER

19 Metagabbro, (MORB)
20 Kvartsskifer, grå ultramylonittisk med benker av marmor
21 Glimmerskifer
22 Kvartslittskifer
23 Grønnskifer, koritt-glimmerskifer

VEVRINGKOMPLEKSET, INTRUSIVE BERGARTER FRA PROTEROZOISK TID, STEDVIS OMVANDLET I EKLOGITIFASIES I KALEDONISK TID

24 Granitt, granittisk eyegneis, grovkornet, rødlig
25 Granittisk gneis, rødlig til grå, kan inneholde gneis-ambolittrester
26 Blastomylonittisk gneis
27 Eklogitt
28 Eklogitt, intermedier til mafisk
29 Eklogitt, ambolitt, metagabbro og grå gneis (kvartskorittisk?) i vekslning
30 Ambolitt, hovedsaklig båndet, omvandlet gabbro eller ukjent opphav
31 Ambolitt, metagabbro, kalkalkali, stedvis omvandlet leucogabbro og anortositt
32 Metagabbro, dels eklogittisert
33 Ultramafisk bergart
34 Granodiorittisk til tonalittisk gneis, med granittiske ganger
35 Tonalittisk til diorittisk gneis, dels eklogittisert ("grønn gneis")
36 Tonalittisk til diorittisk gneis
37 Tonalittisk til diorittisk gneis, stedvis granittisk gneis og ambolitt i vekslning, bløt båndet

GEOLOGISKE GRENSER, LINJER OG SYMBOL

Bergartsgrense, kløfflag, skifer
Lagvinkelnormalforkastning, Nordfjord-Sogn Detachment
Slyvforkastning, reaktivert
Normalforkastning
Sidelengforkastning
Slyvegrense, stedvis reaktivert
Forkastning, ikke retningsbestemt, stålbærende forkastning
A' Smitfjell A-A'
Lagring, Planets fall angitt, 25e mot SØ, loddrett = 90°, overblikket 85° mot SØ
Foldsjon, bånding eller skiftighet, Planets fall angitt, 25° mot SØ, loddrett = 90°, vannrett
Foldskaue, Aksens stupning angitt, 25° mot Ø, vannrett
Linasjon, Strukturens stupning angitt, 25° mot Ø, vannrett

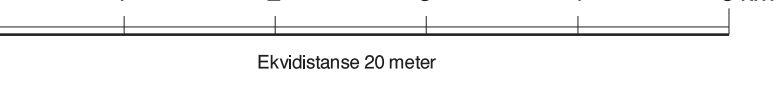
FOREKOMSTER AV MALM-MINERAL

Jern: magnetitt
Titan: rutill
Jern og titan ilmenitt
Kopper og sink: svovelkis, kobberkis og sinkblend

Den delen av kartet som ligger over Sogn-Nordfjord detachement er sammensatt i 1995 ved Universitetet Oslo av T.B. Andersen og P.T. Osmundsen på grunnlag av kartlegging av Ø. Skår, B. Hveding, K. Skjerve, P.T. Osmundsen, A.K. Sverdrup, E. Alasker, S. Markussen. Vevringkomplekset, den nordøstlige delen av kartet ble kartlagt av J. Ragnhildsvik og O. Lutro i 1996. Vevringkomplekset ser for Dalsfjorden er basert på upublisert kart av J. Ragnhildsvik og K.S. Nilsen fra 1997 basert på kartlegging av J. Ragnhildsvik, K.S. Nilsen, S. Cullbert, E. Elde, M. Erambert, A. Korneliusen, A. Engvik, Ø. Skår. Svanøyra er kartlagt av S. Lunaa (1968-1972). Dette kartet er sammensatt og digitalisert ved NGU av O. Lutro i 2001.

Referanse til kartet Ragnhildsvik, J., Nilsen, K., Andersen, T.B., Osmundsen, P.T., Lutro, O. 2001: Berggrunnskart Dale 11171, M 1:50.000, Foreløpig utgave. Norges geologiske undersøkelse. Digitalt topografisk kartgrunnlag fra Statens Kartverk, Blatteke LKS 2003/C3794. Kartet er ikke gjennomgått av NGU's kartkontroll.

Målestokk 1:50.000



Kartbladinnstilling

