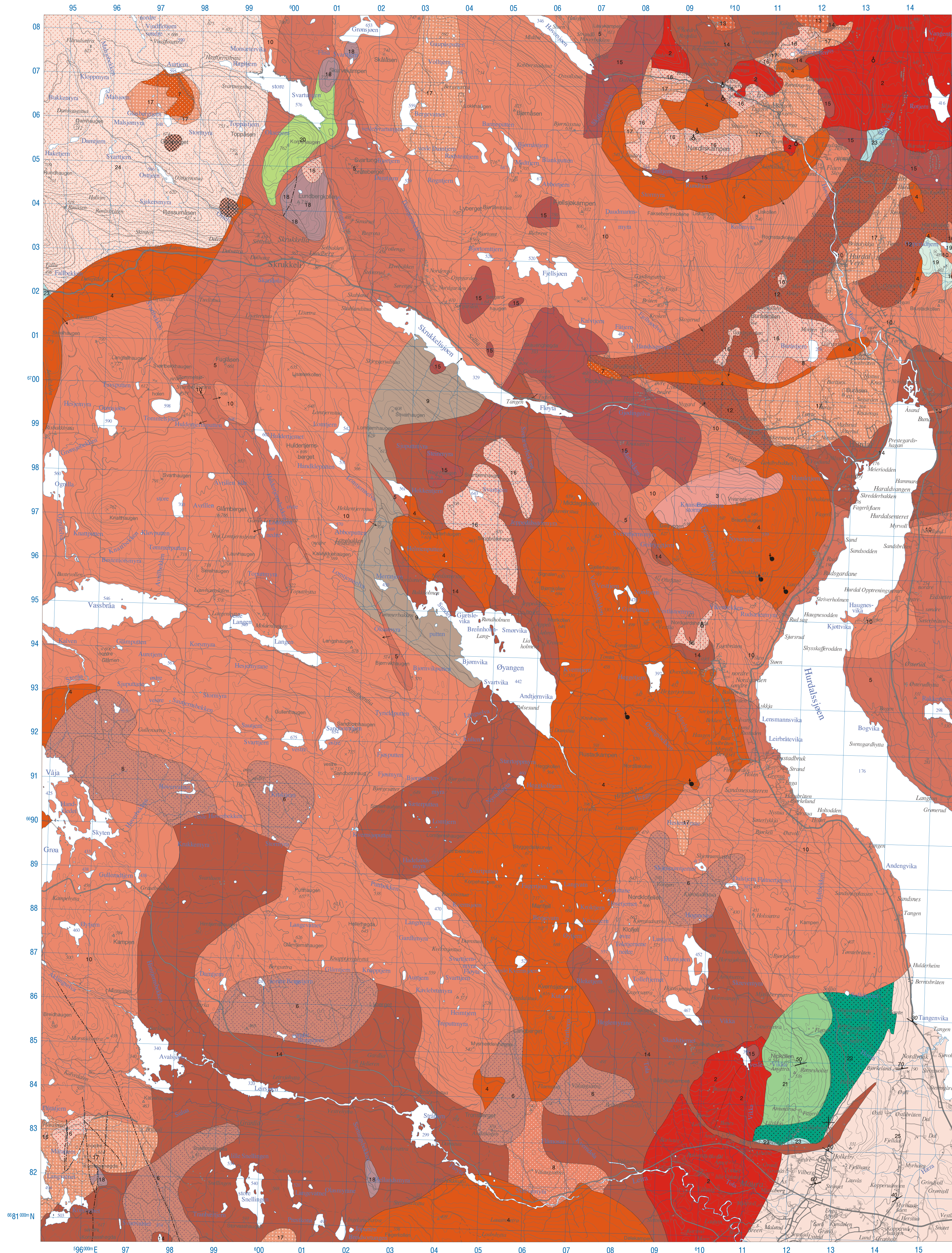


HURDAL

NORGES GEOLOGISKE UNDERSØKELSE

1915 IV

BERGGRUNNSKART, M 1:50.000, FORELØPIG UTGAVE



TEGNFORKLARING

DYPBERGARTER FRA PERMTIDEN

- Hydrotermal breksje (Skrukkelva)
- 2 Granitt (Aurfjell)
- 3 Kvartsporfyr
- 4 Peralkalisk granitt (ekvett)
- 5 Kvartssyenitt
- 6 Syenitporfyr
- Alkalisfatspatgranitt
- 8 Nordmarkitt, middelskomet (Damfjell) (alkalisfatsyenitt)
- 9 Porfyrisk syenitt
- 10 Nordmarkitt, grovkomet (Fjellsjøen, Vassbråa) (alkalisfatsyenitt)
- 11 Kvarts-biottsyenitt II
- 12 Biottsyenitt II
- 13 Kvarts-biottsyenitt I
- 14 Biottsyenitt I (i Mistberget, uspesifisert type i vestfjell)
- 15 Monzodortit-monzosyenitt (kjølsåsitt)

VULKANSKE BERGARTER OG BERGARTER SOM HAR STØRKNET LIKE UNDER OVERFLATEN

- 16 Ekstrusiv og intrusiv breksjer, vulkansk konglomerat
- 17 Rydlitt-trakytt, stedvis porfyrisk
- 18 Lava (basalt og rombeporfyr)

KONTAKTOMDANNETE SEDIMENTÆRE BERGARTER AV KAMBRO-SILURISK ALDER

- 19 Kontaktomdannete bergarter fra Kambrium til Silur, ikke inndelt
- 20 Hornfels og marmor, kontaktomdannet skifer og kalkstein (Silur)
- 21 Hornfels og marmor, kontaktomdannet skifer og kalkstein (Ordovisium)
- 22 Hornfels, kontaktomdannet skifer (Kambrium)

GRUNNFJELL, PREKAMBRISKE BERGARTER

- 23 Glimmerskifer, kvarts-muskovittskifer, metasediment og biotittgneis
- 24 Monzodortitisk til granodortitisk eyegneis, middels- til grovkomet med biotitt og hornblende, grå til rosa øyne av mikroklinn
- 25 Diorittisk gneis, lys og bløtdet med amfibol og amfibolittbånd

GEOLOGISKE GRENSE, LINJER OG SYMBOL

- Bergartsgrense, observert
- Intrusivkontakt, pilen peker fra intruderende bergart inn i vertsbergarten
- Forkastning, sprekk
- Ligning med planetets helning angitt (20° mot SØ, vannrett)
- Follasjon med planetets helning angitt (20° mot SØ, loddrrett = 90°)

FOREKOMSTER AV MALM-MINERAL

- Molybden
- Bly-sink

Kartet er satt sammen på grunnlag av kartlegging av Peter Ihlen, Egil Rasmussen, Frank Pedersen, Svein Olerud, Johan Petter Nystuen, Ole Lutro, Einar I. Ivelen. Kartet er redigert ved NGU i 2001 av Ole Lutro.

Referanse til kartet Lutro, O. 2001:

Berggrunnskart HURDAL 1915 IV, M 1:50.000, foreløpig utgave

Norges geologiske undersøkelse

Kartgrunnlag: Statens kartverk kartbase NSG, fellegrus kartbase

Digitalisering: Ole Lutro

Prosjektstart: Mars 2008

Foreløpig kart er ikke gjennomgått av kartredaksjonen, og er dermed ikke endelig kvalitetssjekket.

Kartene kan være sammensatt av data fra flere geologiske kartlegginger over lang tid, og med ulike kartleggingsmetoder.

Av store fjell og utflåter kan være utelatt. Kartene er ikke trykt som produkt på berggrunnskart.

Prosjektet er et delprosjekt i et større prosjekt som er beskrevet i et eget kart.