

UVDAL

NORGES GEOLOGISKE UNDERSØKELSE

1615 IV

BERGGRUNNSKART, FORELØPIG UTGAVE M 1:50 000

TEGNFORKLARING



Gang og dypergarter fra mellom- til senproterozoisk tid

- 1 Granittpegmatitt (P), granittganger (+)
- 2 Granitt med rød og grønn feltspat, lite foliert
Porfyrisk
Med inklusjoner av andre dypergarter og vulkanske bergarter
- 3 Granitt, rødlig, med lite mørke mineraler, lite foliert
- 4 Granitt, gråhvit, foliert
- 5 Granittisk øyegneis
- 6 Granittisk gneis, stedvis med øyne
- 7 Tonalitt, hvit, biotittførende, lite foliert
- 8 Tonalitt, grå, foliert
- 9 Monzonitt, rødlig og hvit feltspat, amfibol- og biotittførende, lite foliert
- 10 Monzonitt, lys grå, middelskornet, foliert
- 11 Kvartsdioritt, foliert
- 12 Dioritt, middelskornet, svakt porfyrisk, lite foliert
- 13 Dioritt med betydelige mengder sure vulkanittrester (Rjukan)
- 14 Gabbro og amfibolitt, ganger og større kropper
- 15 Amfibolitt med hydrotermalkvarts, noe tektonisert

Overflatebergarter fra tidlig- til mellomproterozoisk tid

- 16 Heddalsgruppen, sedimentære bergarter eldre enn 1150 millioner år
Kvartsskifer
- 17 Seljordgruppen, sedimentære bergarter eldre enn 1198 millioner år
Kvartsiitt, hvit, middelskornet, strukturløs
- 18 Rjukangruppen, vulkanske bergarter, 1500 - 1510 millioner år
Ryolitter og sure tuffer, finkornet, vanligvis porfyriske, stedvis med opptil mm - store magnetittkrystaller, til dels forgneiset
- 19 Gøystkomplekset, omdannede overflatebergarter, antatt fra tidligproterozoisk tid
Metasedimenter og metavulkanitter, finkornete, båndete, vanligvis grå og med rusten overflate, til dels migmatittiske
- 20 Grovkornet migmatitt, antatt omdannet dypergarter

Geologiske symboler

- Bergartsgrense, sikker, usikker
- 30° / Lagning med fallvinkel angitt (30° mot nordvest)
- 30° + x / Foliasjon, skiffrighet med fallvinkel angitt (30° mot nordvest, vannrett, loddrett = 100°)
- 20° / Lineasjon med stupningsvinkel angitt (20° mot sørvest)
- A-A' Snittlinje

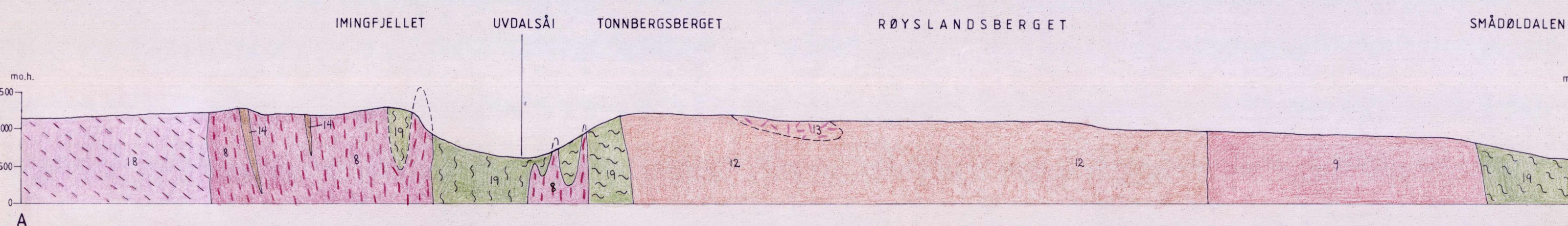
Kartlagt av Svein Gjelle og Arne Solli (1991-92) og Ellen M.O. Sigmond (1986-93), og med bidrag fra O.A. Broch, Brit Løberg og Tore Herrevold.

Referanse til dette kartet: Gjelle, S., Solli, A. og Sigmond, E.M.O. 1997. Berggrunnskart UVDAL 1615 4, M 1:50 000, foreløpig utgave.

Kartet er ikke gjennomgått av NGUs kartredaksjon
Kartet har ED50 koordinater



1516 II	1616 III	1616 II
1515 I	1615 IV	1615 I
1515 II	1615 III	1615 II



NGU geol. avd.
KARTARKIVET
Original nr. 001/98.00A
Art. Foreløpig berggr. kart
Levert den 1997
Av Svein Gjelle, Arne Solli
Godkjendt av