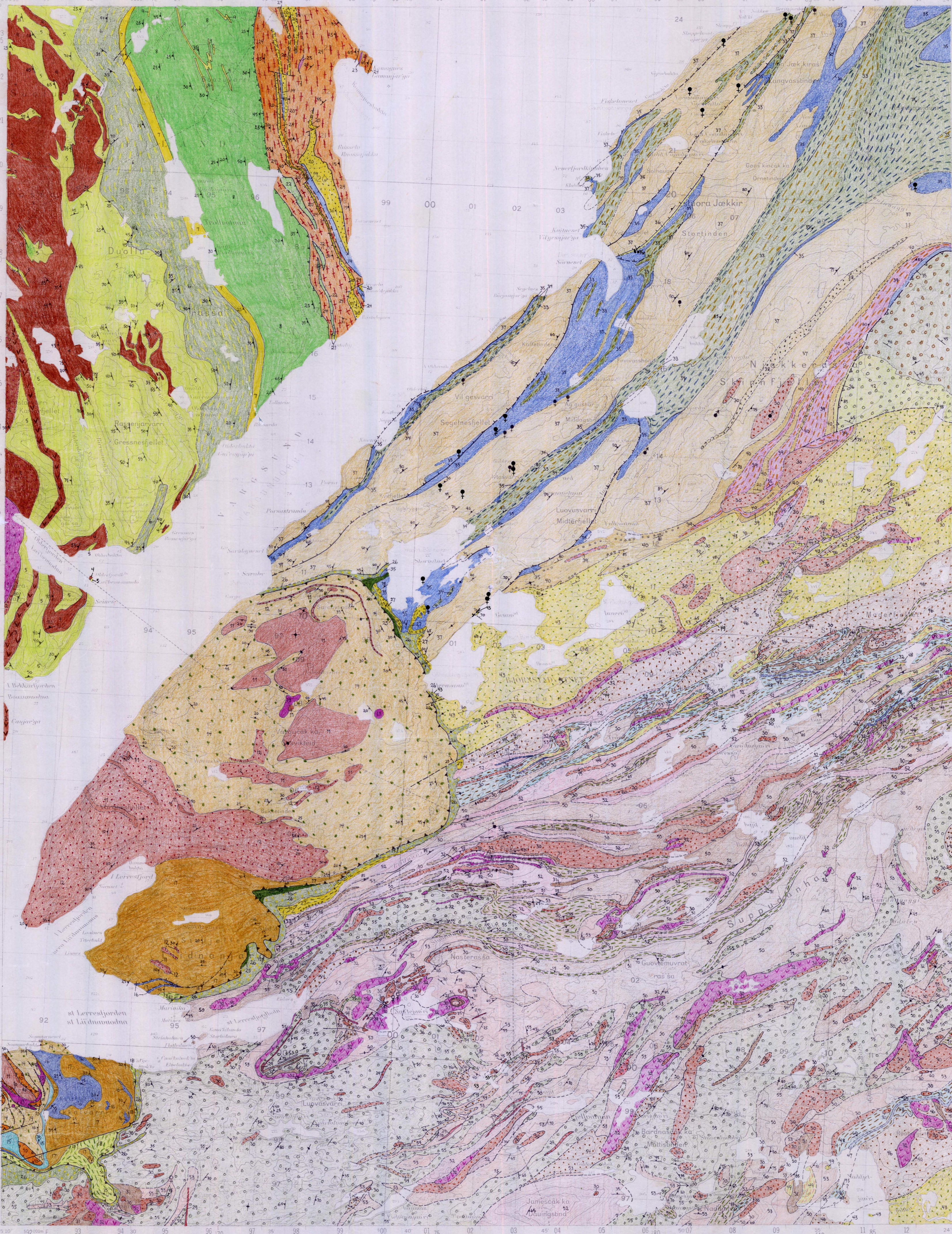


VARGSUND

NORGES GEOLOGISKE UNDERSØKELSE

1935 IV

BERGGRUNNSKART M 1:50 000, FORELØPIG UTGAVE



TEGNFORKLARING Legend

KALAKDEKKEKOMPLEKSET Kalak Nappe Complex

DYPBERGARTER AV KALEDONISK ALDER TILHØRENDE SEILANDSPROVINSEN Caledonian plutonic rocks of the Seiland Province

- 1 OLIVIN-PYROXENITT (TILHØRER ALKALIN PERIDOTTIT SUITE)
Olivine pyroxenite (belonging to alkaline peridotite suite)
- 2 ALKALIN OLIVINGABBRO
Olivine gabbro, alkaline
- 3 TO-PYROXEN GABBRO
Gabbro, two-pyroxenes
- 4 METAGABBRO AV THOLEITISK SAMMENSETNING
Metagabbro, tholeiitic composition

SEILANDEKKET Seiland Nappe

OLDERJORDGRUPPEN Olderjord Group

- 5 SKIFRIG PSAMMITT TIL KVARTSITT MED KALKSILIKATLEDD, SEMPELITT I BUNNEN
Flaggy psammite-quartzite with thin calc-silicate beds, semi-pebble at the base

OLDEBUDTGRUPPEN Olderbudt Group

- 6 PURPURFARGET SKIFER MED ENKELTE KVARTSITTELEDD
Purple schist with quartzite beds

TROLLVASSGRUPPEN Trollvatn Group

- 7 PSAMMITT (SANDSTEN)
Psammite (sandstone)

EIDVÅGEIDGRUPPEN Eidvågeid Group

- 8 BRUN SKIFER
Brown schist
- 9 KVARTSITTBÅND I SKIFEREN
Quartzite layers in schist

KOMAGFJORDDEKKET Komagfjord Nappe

- 10 BÅNDET GNEIS
Banded gneiss

LERRESFJORDDEKKET Lerresfjord Nappe

DYPBERGARTER Plutonic rocks

- 11 GABBRO, MAFISKE BERGARTER
Gabbro, mafic rocks
- 12 KVARTSDIORITT
Quartz diorite
- 13 ULTRAMAFISKE BERGARTER, SERPENTINITT (KROMITT-FORENDE?)
Ultramafic rocks, serpentinite (chromite-bearing?)

STEFJELLFORMASJONEN Steffjell Formation

- 14 GRØNSKIFER, HOMOGEN, BÅNDET, FINKORNET EPIDOT-AKTINOLITT-KLORITRIK SKIFER MED TYNNE KVARTS-, KVARTS-FELSPAT OG KALKSPAT LINSER
Greenschist, homogeneous, banded fine-grained epidote actinolite-chlorite schist with thin quartz, quartz-feldspar and calcite lenses

GOPPEFORMASJONEN Goppe Formation

- 15 KARBONATRIK PSAMMITT MED KONGLOMERATLAG I DEN ØVRE DEL AV SERKVEISEN
Carbonate-rich psammite with conglomerate beds in the upper part

YTRE VELUFTFORMASJONEN (MULIG OPPSKJOVNE, IMBRIKETE NUSSIR- OG PORSIA-GRUPPE EKVIVALENTER?) Outer Velfuft Formation (possible imbricated Nussir- and Porsia- Group equivalents?)

- 16 DOLOMITT MED LOKALE KVARTSLAG
Dolomite with local quartz layers
- 17 METABASALT, MASSIV, DELVIS MED PUTELAVA, I DE ØVRE DELER PORFYRISK ANKRET PÅ LMENTIT OG GLENNKAMT AV MIDDELSKORNETE MAFISKE GANGER
Metabasaltic lava, green, fine-grained, massive, partly with pillows, in the upper parts porphyritic, entrenched in limestone and intruded by medium-grained mafic dykes
- 18 VIELUFTVASSFORMASJONEN
Vieluftvatn Formation
- 19 BÅNDET, GRÅ-BEIGE, FINKORNET METAPSAMMITT I VEKSLING MED MØRKERE KLIMMERISKE LAG
Banded grey-brown fine-grained metapsammite with darker micaceous layers

KVALØYDEKKET (SEILAND) Kvaløy Nappe (on Seiland)

KOMAGNESGRUPPEN Komagnes Group

- 19 KALKSTEIN, KALKSILIKAT-SKIFER
Limestone, calc-silicate schist
- 20 PSAMMITT (SANDSTEN)
Psammite (sandstone)
- 21 KVARTSITT, DELVIS FELSPATISK
Quartzite, partly feldspathic
- 22 RUSTEN GLIMMERSKIFER, GRANAT-BIOTITT-KVARTSSKIFER
Rusty mica schist, garnet-biotite-quartz schist

FAGERVIK GNEISKOMPLEKS; ARKEISKE DYPBERGARTER Fagervik Gneiss Complex; Archaean plutonic rocks

- 23 ULTRAMAFISKE LINSER (UKJENT ALDER)
Ultramafic lenses (age unknown)
- 24 TONALITISK GNEIS
Tonalitic gneiss

REPPARFJORD - KOMAGFJORD TEKTONISKE VINDU Repparfjord - Komagfjord tectonic window

STEDEGNE SEDIMENTÆRE BERGARTER AV SENPREKAMBRISK (?VENDISK) TIL UNDERKAMBRISK ALDER Autochthonous sedimentary rocks of Late Precambrian (?Vendian) to Lower Cambrian age

LOMVASSFORMASJONEN Lomvass Formation

- 25 LEIRSKIFER, GRAFITTHOLDIG
Shale, graphite-bearing
- 26 SKIFFER I VEKSLING MED SILTSTEN
Schist alternating with siltstone
- 27 SANDSTEN, KVARTSITT, KONGLOMERAT I BUNNEN
Sandstone, quartzite, conglomerate at the base

HAMMEREN GABBRO

ØVRE SARABY-LEDDET
Upper Saraby Member

UNDRE SARABY-LEDDET
Lower Saraby Member

HERMANVASS-LEDDET
Hermanvatn Member

SVOKOKARELSKE OG MULIG YNGRE DYPBERGARTER OG GANGBERGARTER Sveco-karelian and possibly younger plutonic and hypabyssal rocks

- 28 MONZOSYENITT
Monzonite

KVITTFJELLSUITEN, FELSISKE GANGBERGARTER Kvitfjell Suite, hypabyssal felsic rocks

- 29 KVARTSDIORITT-TONALITT-TRONDHEJMITT
Quartz diorite-tonalite-trondhjemite

RAUDFJELLSUITEN, OMDANNEDE MAFISKE-ULTRAMAFISKE DYPBERGARTER Raudfjell Suite, metamorphosed intrusive mafic-ultramafic rocks

- 30 METAMORF GABBRO TIL MELAGABBRO, UNDERORDNET GABBRO-LEUCOGABBRO/ANORTOSITT (FISKETINDINTRUSJONEN)
Metamorphosed gabbro to melagabbro, subordinate gabbro-leucogabbro/anorthosite (Fisketind intrusion)
- 31 METAPYROXENITT, MELAGABBRO, UNDERORDNET METAGABBRO, DIFFERENSJERTE OG UDIFFERENSJERTE KROPPER (IKKE INNEDELT)
Metapyroxenite, melagabbro, subordinate metagabbro, differentiated and undifferentiated bodies (not subdivided)
- 32 METAPERDOTTIT, ØVERVIERENDE LHERZOLITT, MINORE HARZBURGITT, M.M. VARIABELT SERPENTINISERT
Metaperidotite, mainly hercynitic, minor harzburgite, etc., variably serpentinitised

RAIPASSUPPERGRUPPEN, OMDANNEDE SEDIMENTÆRE OG VULKANSKE BERGARTER AV TIDLIGPROTEROZOISK ALDER Raipas Supergroup, metamorphosed supracrustal rocks of Early Proterozoic age

PORSAGRUPPEN, AVSETTINGSBERGARTER Porsia Group, sedimentary rocks

BIERJAVRIFORMASJONEN Bierjavri Formation

- 33 METAMORF SKIFER, SANDSTEN, TUFF OG KARBONATLEDD
Metamorphosed shale, sandstone, tuff and carbonate beds

KVALSUNDFORMASJONEN Kvalsund Formation

- 34 GRAFITTSKIFER MED KALK- OG SILTSTENSLAG
Graphitic schist with limestone and siltstone beds

VARGSUNDFORMASJONEN Vargsund Formation

- 35 DOLOMITT, MED STROMATOLITTER
Dolomite, with stromatolites
- 36 ORTKVARTSITT MED KONGLOMERAT I BUNNEN
Orthoquartzite with basal conglomerate

NUSSIRGRUPPEN, METAMORFE MAFISKE OG UNDERORDNET ULTRAMAFISKE VULKANSKE BERGARTER Nussir Group, metamorphosed mafic and subordinate ultramafic volcanic rocks

SVARTFJELLFORMASJONEN Svartfjell Formation

- 37 METABASALT, PUTELAVA
Metabasalt, pillow lava
- 38 MAFISK TUFF, PYRITT, MAGNETITT-FORENDE
Mafic tuff, pyrite-magnetite-bearing

KROKVASSFORMASJONEN Krokvass Formation

- 39 METAMORF MAFISK OG ULTRAMAFISK (SERPENTINITTISK) TUFF SAMT METABASALT, MASSIV OG PUTER
Metamorphosed mafic and ultramafic (serpentinitic) tuff, and metabasalt, massive and pillow
- 40 TUFFITT, TUFF, MAFISK VULKANITT-KONGLOMERAT MED KVARTSBOLLER
Tuffite, tuff, mafic volcanic conglomerate with pebbles of quartz

SALTVAASSGRUPPEN, METAMORFE AVSETTINGSBERGARTER Saltvatn Group, metamorphosed sedimentary rocks

DYPELFORMASJONEN Dypev Formation

- 41 METAMORFT KONGLOMERAT MED MAFISKE VULKANITTBOLLER
Metaconglomerate with mafic volcanic pebbles

ULVERYGGFORMASJONEN Ulverygge Formation

- 42 KONGLOMERAT MED KVARTS- OG JASPSBOLLER
Conglomerate with pebbles of quartz and jasper
- 43 METAMORF SANDSTEIN, ARENITT, KONGLOMERATLAG, SILT- OG GLIMMERSKIFERLEDD I UNDER DEL
Metasandstone, arenite, conglomerate, basal siltstone and mica schist beds

HOLMVASSGRUPPEN, OMDANNEDE SEDIMENTÆRE OG VULKANSKE BERGARTER AV TIDLIGPROTEROZOISK OG MULIG SENARKEISK(?) ALDER Holmvatn Group, metamorphosed supracrustal rocks of Early Proterozoic and possibly Late Archaean(?) age

MAGERFJELLFORMASJONEN Magerfjell Formation

- 44 METAMORF MAFISK TUFF OG TUFFITT
Metamorphosed mafic tuff and tuffite
- 45 SERPENTINITT, FINKORNET, ANTATT METAKOMTITT (ULTRAMAFISK LAVA)
Serpentine, fine-grained, assumed metakomatiite (ultramafic lava)
- 46 METABASALT, HOMOGEN FINKORNET, DELVIS MED PUTER ELLER MED BLEREROM
Metabasalt, homogeneous, fine-grained, partly pillowed or amygdaloidal

BÅTDALSSELVFORMASJONEN Båtalselva Formation

- 47 METAMORF DOLOMITT OG KALKRIK SKIFER
Metadolomite and calcareous schist
- 48 METAMORF KALKHOLDIG SKIFER, SUR-MAFISK TUFF OG TUFFITT
Metamorphosed calcareous schist, felsic tuff and tuffite
- 49 METAMORF SILT-SANDSTEN, SUR-TUFF, TUFFITT
Metasiltstone, sandstone, felsic tuff and tuffite
- 50 METABASALT, FINKORNET, HOMOGEN (UDIFFERENSJERT)
Metabasalt, fine-grained, homogeneous (undifferentiated)
- 51 METAMORF TUFF, LAGDELT, MAFISK-INTERMEDJER
Metatuff, layered, mafic to intermediate

52 METAANDESITT, INTERMEDJER LAVA
Meta-andesite, intermediate lava

53 METADACITT-RHYOLITT, FELSISK LAVA OG TUFF
Metadacite-rhyolite, felsic lava and tuff

54 METABASALT, PORFYRISK
Metabasalt, porphyric

MARKFJELLFORMASJONEN Markfjell Formation

55 METAMORFT KONGLOMERAT, BASALT-, GRANITT- OG GNEISBOLLER OG -BLOKKER
Metaconglomerate with pebbles and boulders of basalt, granite and gneiss

GEOLOGISKE SYMBOLER Geological symbols

- BERGARTSGRENSSE (SIKKER, USIKKER)
Rock boundary (definite, inferred)
- LAGNING, LAGETS HELNING ANGITT (40° MOT SO, VERTIKAL)
Bedding, angle of dip indicated (40° towards SE, vertical)
- FOLIASJON OG SKIFRIGHET, PLANETS HELNING ANGITT (30° MOT SO, VERTIKAL)
Foliation and schistosity, angle of dip indicated (30° towards SW, vertical)
- FOLDEAKSE, STUPINGSVINKEL ANGITT (50° MOT SV)
Fold axis with plunge indicated (50° towards SW)
- LINEASJON, STUPINGSVINKEL ANGITT (45° MOT Ø)
Lineation with plunge indicated (45° towards E)
- FORKASTNING, STORRE SPREKK (STELTSTAENDE)
Fault, major joint, steep
- SKYVEGRENSE FOR LOKALE SKYVEPLAN OG IMBRIKASJONSFLAK
Thrust boundary for local thrust planes and imbrication sheets
- NUSSIRJAVR-SKYVEGRENSEN, LOKAL SKYVEGRENSEN INNEN REPPARFJORD-KOMAGFJORDVINDUET
Nussirjavn Thrust, local thrust boundary within the Repparfjord-Komagfjord Window
- SKYVEGRENSE MELLOM DØKKEHETER INNEN KALAKDEKKEKOMPLEKSET
Thrust boundary between nappes of the Kalak Nappe Complex
- SKYVEGRENSE, KALAKDEKKEKOMPLEKSET
Thrust boundary, Kalak Nappe Complex

GRUVER OG SKJERP Mines and prospects

KOBBER
Copper

OKSYDMINERALISERINGER
Oxide mineralisations

JERN (MAGNETITT)
Iron (magnetite)

SULFIDMINERALISERINGER
Sulphide mineralisations

KOBBER - GULL I SKJERSONE
Copper - gold in shear zone

BLY, DISSEMINASJON I METAANDESITT
Lead, dissemination in meta-andesite

INDUSTRIEMINERALER Industrial minerals

KVARTSITTBRYDD (NEDLAGT)
Quartzite quarry (disused)

Sammenstilling av K.S. Nilsen (LJO) og L.P. Nilsson (NGU) 1990-95 på grunnlag av eget feltarbeid samt publisert og upublisert materiale fra følgende geologer:
J. Akselsen (Kvaløysundet, Seiland)
O. J. Jansen (kartets sarveiste hjemne - Store Lenæsford - Porsia)
K.S. Nilsen (helt iastlandet, delvis og rekognoseringarbeid)
L.P. Nilsson (Holmvassgruppen ca. i området Fisketind - SV-hjørnet - SD-hjørnet)
T.C. Pharaoh (helt iastlandet, delvis og rekognoseringarbeid)
D.M. Ramsay (kartets NO-lige deler)
B. Robins (vesentlig Seilandsprovensens intrusivbergarter, Seiland)
O.A. Stalsbeie (vesentlig Holmvassgruppen i kartets SO-lige deler)
M.A. Worthing (Seilanddekket, Seiland)

Referanse til dette kartet: Nilsen, K.S. og Nilsson, L.P. 1996. VARGSUND berggrunnskart 1935-4. 1:50 000, sort-hvit utgave. Norges geologiske undersøkelse.

Kartet er ikke gjennomgått av NGUs kartredaksjon.

0 1 2 3 4 5 km

1836 II	1936 III	1936 II
1835 I	1935 IV	1935 I
1835 II	1935 III	1935 II

NGU geol. avd.

KARTARKIVET

Original nr. 003/96-0004

Art foreløpig beggr. kart

Levert den

Av Nilsen, K.S. & Nilsson, L.P.

Geokjendt av