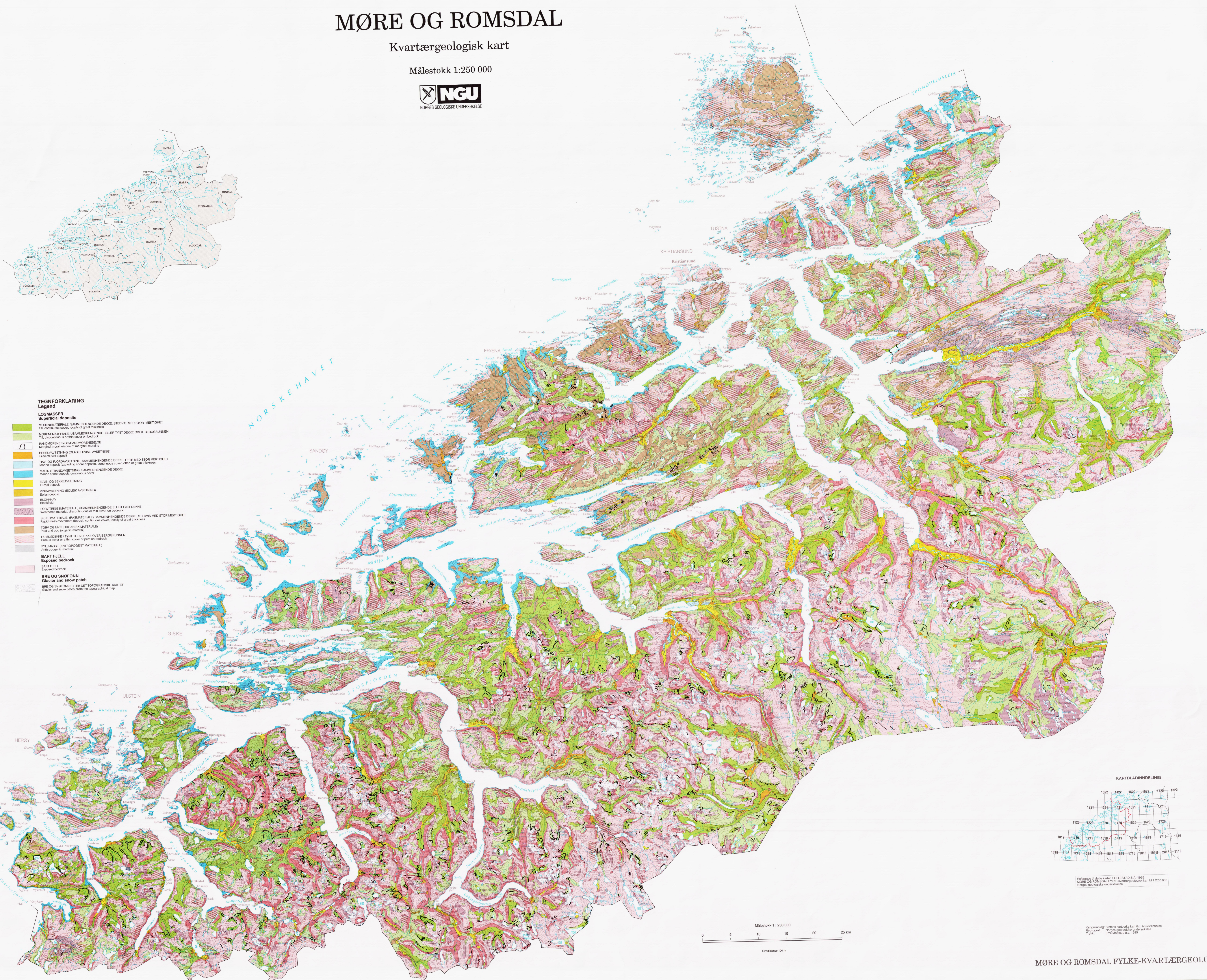


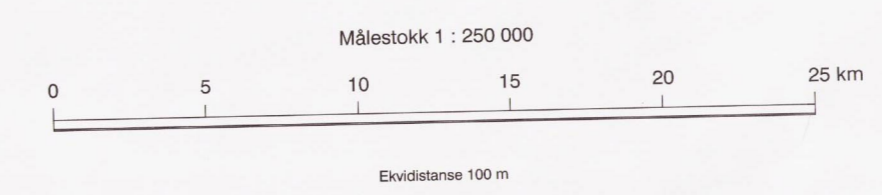
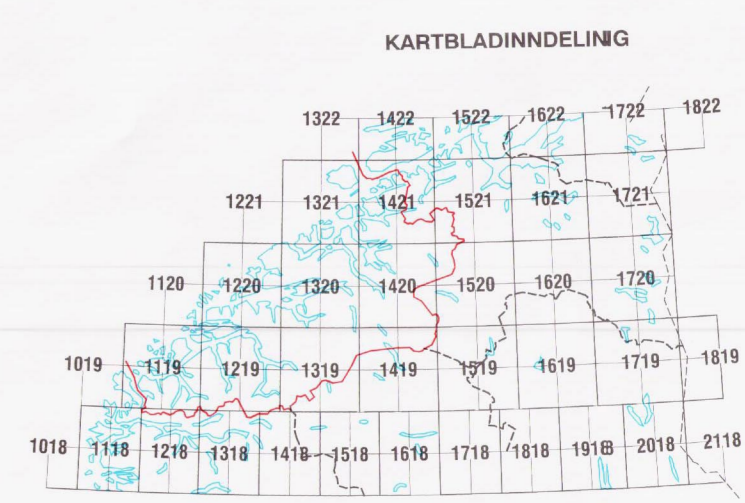
MØRE OG ROMSDAL

Kvartærgeologisk kart

Målestokk 1:250 000



- TEGNFORKLARING**
Legend
- LOSMASSER**
Superficial deposits
- IKKORRENTMATERIALE, SAMMENHENGENDE DEKKE, STEDVIS MED STOR MEKTIGHET
Til, continuous cover, locally of great thickness
 - MORÈNEMATERIALE, USAMMENHENGENDE ELLER TYNT DEKKE OVER BERGGRUNNEN
Til, discontinuous or thin cover on bedrock
 - RAMMEREINERT OG RAMMEREINERTE
Marginal moraine cover of marginal incision
 - BREELAVSETNING (GLASFLUVIAL AVSETNING)
Glacial-fluvial deposit
 - HAV- OG FJORDAVSETNING, SAMMENHENGENDE DEKKE, OFTE MED STOR MEKTIGHET
Marine deposit (including shore deposit), continuous cover, often of great thickness
 - MARIN STRANDAVSETNING, SAMMENHENGENDE DEKKE
Marine shore deposit, continuous cover
 - ELVE- OG BEKKEAVSETNING
Fluvial deposit
 - VINDAVSETNING (EOLISK AVSETNING)
Eolian deposit
 - BLOKKHAV
Blockfield
 - FORVITRINGSMATERIALE, USAMMENHENGENDE ELLER TYNT DEKKE
Weathered material, discontinuous or thin cover on bedrock
 - SPRØDEMATERIALE, (KASMATERIALE) SAMMENHENGENDE DEKKE, STEDVIS MED STOR MEKTIGHET
Rapid mass movement deposit, continuous cover, locally of great thickness
 - TORV OG MYR (ORGANISK MATERIALE)
Peat and bog (organic material)
 - HUMUSDEKKE / TYNT TORVDEKKE OVER BERGGRUNNEN
Humus cover or a thin cover of peat on bedrock
 - FYLLMASSE (ANTROPOGENT MATERIALE)
Anthropogenic material
- BART FJELL**
Exposed bedrock
- BART FJELL
Exposed bedrock
- BRE OG SNØFORM**
Glacier and snow patch
- BRE OG SNØFORM ETTER DET TOPOGRAFISKE KARTET
Glacier and snow patch from the topographical map



Publisert til dato: januar FOLLESTAD, B.A. 1998
MØRE OG ROMSDAL FYLKE-kvartærgeologisk kart M 1:250 000
Norges geologiske undersøkelse

Kartgrunnlag: Statens kartverks kart (Rg) brukstiltatt
Reprograff: Norges geologiske undersøkelse
Trykt: april 1998