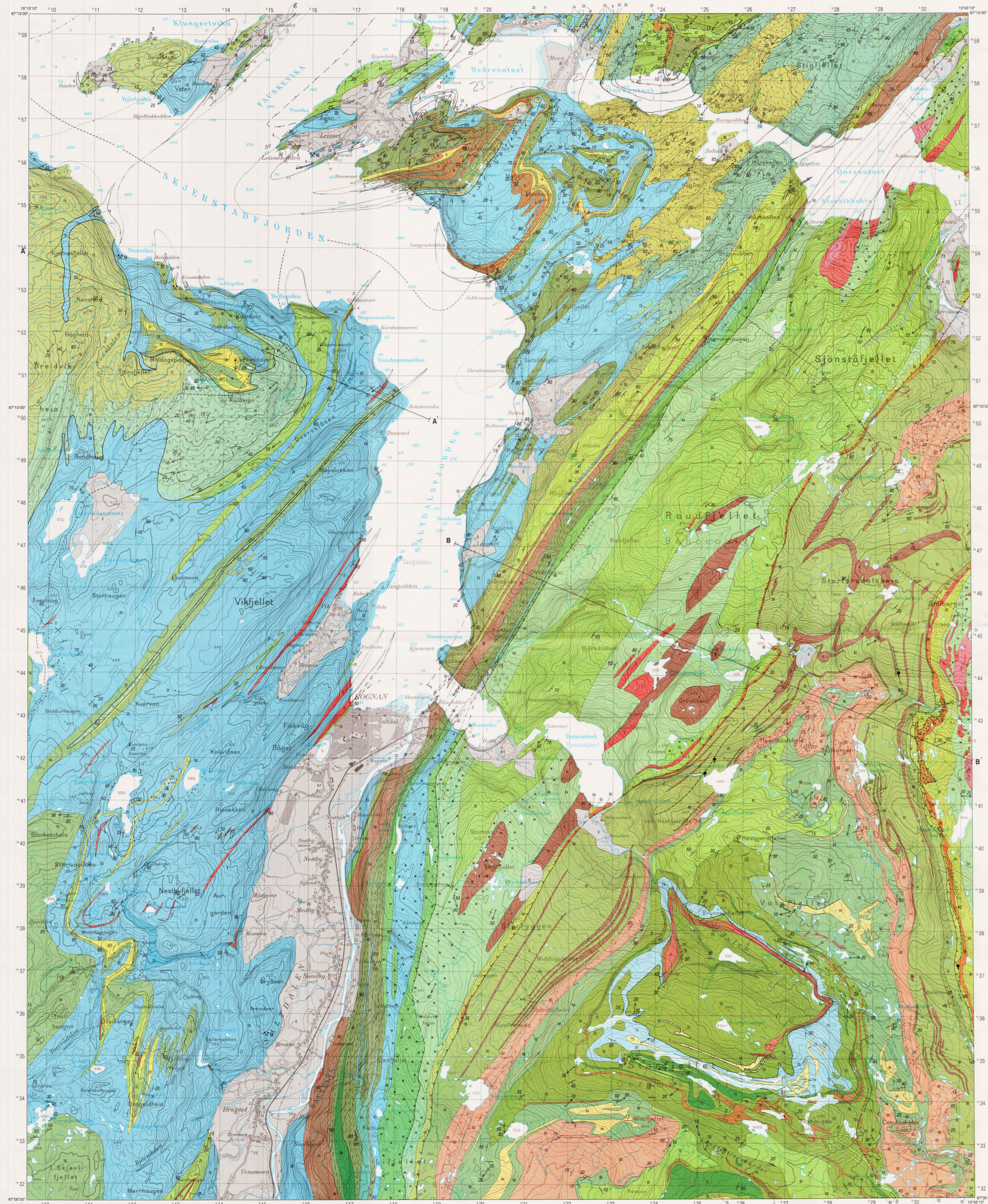


ROGNAN

NORGES GEOLOGISKE UNDERSØKELSE

2129 III

BERGGRUNNSKART 1:50 000



TEGNFORKLARING

Legend

SEDIMENTER, KVARTÆR ALDER

Quaternary deposits

- LER, SAND, GRUS, MORENE ETC.
Clay, sand, gravel, moraine etc.
- HYDROTHERMALKVARTS
Hydrothermal quartz
- TALLRKE SMÅ LØSEMER AV GRANITOIDE BERGARTER
Numerous small bodies of granitoid rocks
- GRANITOIDE BERGARTER (DELS FINNØRNING AV USIKKER OPPRINNELSE)
Granitoid rocks (partly fine-grained and of unknown origin)
- KVARTSDORTT OG DORTT
Quartz diorite and diorite
- HORNBLENDEGABBRO, AMFIBOLITT
Hornblende gabbro, amphibolite
- ULTRAFORSKTE BERGARTER
Ultramafic rocks

DYPBERGARTER, KAMBROSILURISK ALDER

Plutonic rocks of Cambrosilurian age

- FAUSKEDEKKET, OMDANNEDE SEDIMENTÆRE OG VULKANSKE BERGARTER AV ANTATT KAMBROSILURISK ALDER, FRAMSKJØVET UNDER DEN KALEDONISKE FJELLKJEDANNELSE
Fauske Nappe, metasediments and metavolcanics of supposed Cambro-Silurian age, thrust during the Caledonian orogeny
- POTTHUSFORMASJONEN
Potthus Formation
- KVARTSITT
Quartzite
- KVARTSRIK SKIFER
Quartz-rich schist
- METASANDSTEN (7), LYS, STEDVIS FORGNESET
Meta-sandstone (7), light-coloured, locally gneissified
- AMFIBOLITT (FOR DET MESTE ANTATT OPPRINNELSE)
Amphibolite (mostly supposed to be original lava)
- KLORTT HORNBLENDE SKIFER
Chlorite-hornblende schist
- GLIMMERSKIFER, RUSTEN, MED PORPHYROBLASTER AV BIOTTIT, LOKALT HORNBLENDE
Mica schist, rusty, with porphyroblasts of biotite, locally hornblende
- GLIMMERGNEIS
Mica gneiss
- KALKSPATMARMOR
Calcite marble
- METASANDSTEN, BRUN
Meta-sandstone, brown

DYNESFORMASJONEN

Dynes Formation

- KONGLOMERAT MED BOLLER HOVEDSAKELIG AV KVARTSITT, DOLOMITT- OG KALKSPATMARMOR I EN GRUNNMASSE AV GLIMMERSKIFER
Conglomerate with pebbles mainly of quartzite, dolomite and calcite marble in a matrix of mica schist
- KONGLOMERAT MED BOLLER HOVEDSAKELIG AV KVARTSITT, DOLOMITT- OG KALKSPATMARMOR I EN GRUNNMASSE AV KALKGLIMMERSKIFER
Conglomerate with pebbles mainly of quartzite, dolomite and calcite marble in a matrix of calcareous mica schist
- KALKGLIMMERSKIFER MED SPREDTE BOLLER OG STEDVIS KONGLOMERATLAG
Calcareous mica schist with scattered pebbles and local conglomerate layers

KJERKETINDFORMASJONEN

Kjerketind Formation

- KALKSPATMARMOR, STEDVIS MED TYNNE LAG AV GLIMMERSKIFER
Calcite marble, locally with thin layers of mica schist
- KALKGLIMMERSKIFER OG GLIMMERSKIFER, TIDELSE PORPHYROBLASTISK, MED DOLOMITTSPORER I DELES SKIFER (OVRE DEL)
Calcareous mica schist and mica schist, partly porphyroblastic, dolomite pebble schist in lower part
- KVARTSITT
Quartzite
- GLIMMERSKIFER, STEDVIS MED STAUROLITT
Mica schist, locally with staurolite
- ROGNANFORMASJONEN
Rognan Formation
- DOLOMITMARMOR, HVITT
Dolomite marble, white
- KALKSPATMARMOR, VANLIGVIS GRÅ, LOKALT FARBEBÅNDET (LEIVST-TYPE)
Calcite marble, usually grey, locally colour-banded (Leivst-type)

HÅRSKOLTFORMASJONEN

Hårskolt Formation

- GLIMMERSKIFER
Mica schist
- KONGLOMERAT MED BOLLER AV KVARTSITT, GRANITOIDE BERGARTER OG KALKSPATMARMOR
Conglomerate with pebbles of quartzite, granitoid rocks and calcite marble
- HORNBLENDESKIFER, STEDVIS KONGLOMERATISK
Hornblende schist, locally conglomeratic
- KONGLOMERAT, SPESIELT KALKRIK GRUNNMASSE MED BOLLER AV KVARTSDORTT, KVARTSITT OG KALKSPATMARMOR
Conglomerate with especially calcareous matrix, with pebbles of quartz diorite, quartzite and calcite marble
- KONGLOMERAT MED BOLLER AV KVARTSITT, GRANITOIDE BERGARTER, DELS FINNØRNING OG KALKSPATMARMOR
Conglomerate with pebbles of quartzite, granitoid rocks, partly fine-grained, and calcite marble

PÅLSFJELLAGRUPPEN

Pålshjell Group

- LANDVASSFORMASJONEN
Løngvåg Formation
- KVARTSITT (OGSÅ I SKIFEREN UNDER)
Quartzite (also within the schist below)
- GLIMMERSKIFER MED BIOTTITPORPHYROBLASTER
Mica schist with biotite porphyroblasts
- HORNBLENDEGNEIS
Hornblende gneiss
- DYEGLIMMERSKIFER MED DYNE AV KVARTS OG FELTSPAT
Augen mica schist with augen of quartz and feldspar
- KVARTSITT
Quartzite
- KALKSPATMARMOR
Calcite marble
- GLIMMERSKIFER MED OVERGANG TIL GLIMMERGNEIS
Mica schist with transitions to mica gneiss
- GLIMMERSKIFER (I AMFIBOLITT)
Mica schist (within amphibolite)
- AMFIBOLITT OG GLIMMERSKIFER I VEKSLING
Amphibolite and mica schist, interlayered
- AMFIBOLITT OG HORNBLENDESKIFER
Amphibolite and hornblende schist

FALLFJELLAGRUPPEN

Fallfjell Group

- GRAFFITTSKIFER
Graphite schist
- KALKSPATMARMOR
Calcite marble
- KVARTSITT
Quartzite
- GLIMMERSKIFER, RUSTEN, MED LAG AV GRAFFITTSKIFER
Mica schist, rusty, with layers of graphite schist
- KALKSPATMARMOR
Calcite marble
- KALKSPATFORNENDE METASANDSTEN
Calcareous meta-sandstone
- KALKGLIMMERSKIFER
Calcareous mica schist
- GLIMMERSKIFER, STEDVIS MED STAUROLITT
Mica schist, locally with staurolite

LANDVASSFORMASJONEN

Løngvåg Formation

- GLIMMERSKIFER, MØRK, MANGE STEDER GRAFFITTSK
Mica schist, dark coloured, frequently graphitic
- GLIMMERSKIFER, BRUN, MANGE STEDER KALKSPATHOLDIG
Mica schist, brown and frequently calcitic
- GLIMMERSKIFER, STEDVIS KALKSPATRIK
Mica schist, locally calcareous
- MUORFORMASJONEN
Mørk Formation
- GRAFFITTSKIFER
Graphite schist
- GLIMMERSKIFER
Mica schist
- STORFJELLAGRUPPEN
Storfjell Formation
- METASANDSTEN
Meta-sandstone
- KALKGLIMMERSKIFER
Calcareous mica schist
- AMFIBOLITT
Amphibolite
- GRAFFITTSKIFER
Graphite schist
- GLIMMERSKIFER MED LAG AV METASANDSTEN
Mica schist with meta-sandstone layers

PIESKIGRUPPEN

Pieski Group

- KVARTSITT
Quartzite
- KALKSPATMARMOR
Calcite marble
- GLIMMERSKIFER MED KVARTSITTLAG
Mica schist with quartzite layers
- AMFIBOLITT
Amphibolite
- GRANITISK GNEIS (TIDELIG PREKAMBRISK ALDER)
Granitic gneiss (probably Precambrian)

KRÅGAKOMPLEKSET

Kråga Complex

- GLIMMERSKIFER MED KVARTSITTLAG
Mica schist with quartzite layers
- AMFIBOLITT
Amphibolite
- GRANITISK GNEIS (TIDELIG PREKAMBRISK ALDER)
Granitic gneiss (probably Precambrian)

GASAKDEKKET, OMDANNEDE SEDIMENTÆRE OG VULKANSKE BERGARTER AV ANTATT VESENTLIG KAMBROSILURISK ALDER, FRAMSKJØVET UNDER DEN KALEDONISKE FJELLKJEDANNELSE

Gasak Nappe, metasediments and metavolcanics of supposed Cambro-Silurian age, thrust during the Caledonian orogeny

SKAITI OVERGRUPPE

Skaiti Supergroup

BLÅMANNGRUPPEN

Blåmann Group

RAUDTINDFORMASJONEN

Raudtind Formation

GLIMMERGNEIS, STEDVIS MED STAUROLITT OG DISTEN

Mica gneiss, locally with staurolite and kyanite

STORMFJELLAGRUPPEN

Stormfjell Group

RUPSFORMASJONEN

Rupa Formation

AMFIBOLITT

Amphibolite

SISOFORMASJONEN

Siso Formation

KALKSPATMARMOR

Calcite marble

HORNBLENDEGLIMMERSKIFER

Hornblende mica schist

GLIMMERGNEIS

Mica gneiss

SMÅSORJUSGRUPPEN

Småsorjus Group

ROSFORMASJONEN

Rosa Formation

KALKSPATMARMOR

Calcite marble

KALKSUKKULGLIMMERSKIFER

Calcitic mica schist

LAPPELLEFORMASJONEN

Lappelle Formation

BÅNDETE, FOR DET MESTE RUSTNE GLIMMERSKIFER, STEDVIS DISTEN- OG STAUROLITTFØRENDE, MED LAG AV GRAFFITTSKIFER

Banded, mostly rusty mica schists, locally kyanite- and staurolite-bearing, with layers of graphite schist and quartzite

DYEGLIMMERGNEIS MED FELTSPATDYNE

Augen mica gneiss with feldspar augen

SEVE-KØLDEKKEKOMPLEKSET, VESENTLIG OMDANNEDE SEDIMENTÆRE OG VULKANSKE BERGARTER AV OVRERVENDE KAMBROSILURISK ALDER, FRAMSKJØVET UNDER DEN KALEDONISKE FJELLKJEDANNELSE

Seve-Køli Nappe Complex, mostly metasediments and metavolcanics of Cambro-Silurian age, thrust during the Caledonian orogeny

SULITJELMAGRUPPEN

Sulitjelma Group

VEISKFORMASJONEN

Veski Formation

KALKSPATMARMOR MED LAG AV GLIMMERSKIFER

Calcite marble with layers of mica schist

AMFIBOLITT

Amphibolite

KLORTTSKIFER OG KLORTTSKIFERBREMSE

Chlorite schist and chlorite schist breccia

FURULLUNDGRUPPEN

Furullund Group

LANDVASSFORMASJONEN

Løngvåg Formation

GLIMMERSKIFER, MØRK, MANGE STEDER GRAFFITTSK

Mica schist, dark coloured, frequently graphitic

GLIMMERSKIFER, BRUN, MANGE STEDER KALKSPATHOLDIG

Mica schist, brown and frequently calcitic

BARFJELLAGRUPPEN

Barfjell Formation

MØRK HORNBLENDEGNEIS OG AMFIBOLITT

Dark-coloured hornblende gneiss and amphibolite

GRANITISK GNEIS

Granitic gneiss

VATNFJELLAGRUPPEN

Vatnfjell Formation

METASANDSTEN

Meta-sandstone

GLIMMERSKIFER, STEDVIS KALKSPATRIK

Mica schist, locally calcareous

MUORFORMASJONEN

Mørk Formation

GRAFFITTSKIFER

Graphite schist

GLIMMERSKIFER

Mica schist

STORFJELLAGRUPPEN

Storfjell Formation

METASANDSTEN

Meta-sandstone

KALKGLIMMERSKIFER

Calcareous mica schist

AMFIBOLITT

Amphibolite

GRAFFITTSKIFER

Graphite schist

GLIMMERSKIFER MED LAG AV METASANDSTEN

Mica schist with meta-sandstone layers

PIESKIGRUPPEN

Pieski Group

KVARTSITT

Quartzite

KALKSPATMARMOR

Calcite marble

GLIMMERSKIFER MED KVARTSITTLAG

Mica schist with quartzite layers

AMFIBOLITT

Amphibolite

GRANITISK GNEIS (TIDELIG PREKAMBRISK ALDER)

Granitic gneiss (probably Precambrian)

ERTSFOREKOMSTER OG INDUSTRIELLE BERGARTER

Occurences and industrial rocks

- SULFIDFORNENDE SONER
Sulfid-bearing zones
- SKJEPPE (BYKVELLES, MAGNETIT, KOBBERGNEIS)
Chalrite (pyrite, pyrrhotite, chalcopyrite)
- KVARTSITTBRIDD
Quartzite quarry
- MARMAJORBRIDD
Marmaior quarry

GEOLOGISKE SYMBOLER

Geological symbols

- BERGARTSGRENE, SKJER / USIKKER
Rock boundary, observed / inferred
- IKKOPFORMET, SANNSYNLIG VINNEDLØRSKORANS
Unconformity, probably angular discordance
- FORKASTNING
Fault
- RUPSFORMASJONEN
Rupa Formation
- AMFIBOLITT
Amphibolite
- SISOFORMASJONEN
Siso Formation
- KALKSPATMARMOR
Calcite marble
- HORNBLENDEGLIMMERSKIFER
Hornblende mica schist
- GLIMMERGNEIS
Mica gneiss
- LIENSJON, STUPINGSVINKEL ANGITT (10° MOT NØ, HORIZONTAL)
Lineation, plunge angle indicated (10° NE, horizontal)

GEOLOGISKE TIDSENHETER

Geological time units



KARTBLADINDELING

Location diagram



Berggrunnen er kartlagt av S. Kollung, M. Gustavson, G.A. Johannessen, R. Findlay og C. M. Farow. Sammenstilt av Magne Gustavson, sammenstillingen avsluttet november 1990.

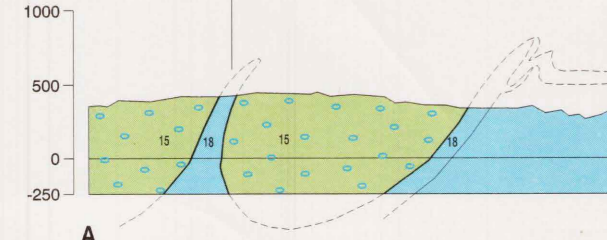
Referanse til kartet: KOLLUNG, S. & GUSTAVSON, M., 1995. Berggrunnskart ROGNAN 2129 III, M 1:50 000. Norges geologiske undersøkelse.

Målestokk 1 : 50 000

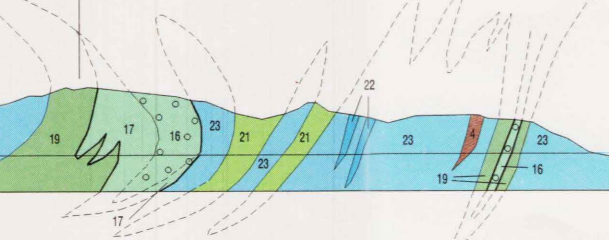


Ekvidistanse 20 m

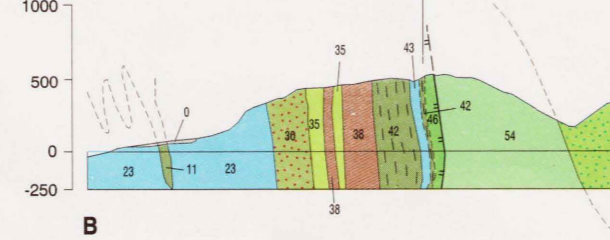
KJETTNESFJELLET



KJERKETINDEN



SALTDALSFJORDEN



OKSDALSHEIA

