

TEGNFORKLARING

Legend

LOS-SETNINGER, KVARTÆR ALDER

Superficial deposits, Quaternary

- MORENE, TALUS, ELVEVÅSENINGER, MYR
Morane, talus, fluvial deposits, bogs
- OVERSKJOYNE BERGARTER, FRAMSKJOYET OG DEFORMERT UNDER DEN KALEDOONISKE FJELLEDDEDELNINGEN
Allochthonous units, thrust and deformed during the Caledonian orogeny
- HELGLANDSSIDEN, OMDANNEDE BERGARTER AV PROTEROZOISK OG/ELLER KAMBROSILURISK ALDER
Helgeland Nappe Complex, metamorphic rocks of Proterozoic and/or Cambro-Silurian age
- APPFJELLENHETEN
Appfjellen unit
- KVARTSITT OG KVARTSGLIMMERGNEIS
Quartzite and quartz-mica gneiss
- AMFIBOLITT OG HORNBLENDE-RICH GNEIS
Amphibolite and hornblende-rich gneiss
- KALKSILIKATERBERGARTER
Calc-silicate rocks
- MARMOR OG GLIMMERGNEIS I VEKSLING, OVERVEIENDE MARMOR
Alternating marble and mica gneiss, mainly marble
- MARMOR, OVERVEIENDE DOLOMITT
Marble, mainly calcareous
- KALKSPATMARMOR, STEDVIS RIK PÅ KALKSILIKATER
Calcareous phyllite with scattered pebbles of dolomite and/or quartzite
- GLIMMERGNEIS OG MARMOR I VEKSLING, OVERVEIENDE GLIMMERGNEIS
Alternating mica gneiss and marble, mainly mica gneiss
- GLIMMERGNEIS OG KVARTSGLIMMERGNEIS, STEDVIS GRANATFORENDE
Mica gneiss and quartz-mica gneiss, locally with garnet

GETTINDENHETEN

Gettinden unit

- PEGMATITT
Pegmatite
- KVARTSITT
Quartzite
- KVARTSITT MED LAG AV GLIMMERGNEIS
Quartzite with layers of mica gneiss
- GRANAT-GLIMMERGNEIS OG GLIMMERGNEIS MED LAG AV KVARTSITT
Garnet-mica schist and mica schist with layers of quartzite
- BÄNDET GNEIS, BÄND AV GLIMMERGNEIS, KVARTSITSPATGNEIS, KVARTS-GLIMMERGNEIS, KVARTSITT, AMFIBOLITT OG HORNBLENDE-RICH GNEIS
Banded gneiss, bands of mica gneiss, quartzite, amphibolite and hornblende-bearing gneiss
- KVARTSGLIMMERGNEIS
Quartz-mica schist gneiss
- KVARTSITT MED LAG AV KVARTSGLIMMERGNEIS
Quartzite with layers of quartz-mica gneiss

SKINN-FJELLENHETEN

Skinnfjellen unit

- OMDANNEDE DYPBERGARTER AV KAMBROSILURISK ALDER ELLER ANTATT KAMBROSILURISK ALDER
Metamorphosed plutonic rocks of Cambro-Silurian age or assumed Cambro-Silurian age
- KVARTSITSPATGNEIS
Quartz-schist gneiss
- HORNBLENDEPEGMATITT
Hornblende pegmatite
- GRANITT
Granite
- KVARTSIDIORT
Quartz diorite
- KVARTSIDIORT OG KVARTSDIORT GNEIS I VEKSLING
Alternating quartz diorite and quartz-dioritic gneiss
- KVARTSDIORT-RICH GNEIS
Quartz-diorite rich gneiss
- LENSER OG BÄND AV KVARTSDIORT
Lenses and bands of quartz diorite
- METAGABBRO
Metagabbro
- AMFIBOLITT
Amphibolite
- OMDANNEDE OVERFLATEBERGARTER
Metamorphosed supracrustal rocks
- BÄNDET GNEIS, BÄND AV FØRSKJELLIGE GNEISER, AMFIBOLITT, KVARTSDIORT, MARMOR
Banded gneiss, bands of various gneisses, amphibolite, quartz diorite, marble
- GLIMMERGNEIS, STEDVIS GRANATFORENDE
Mica gneiss, locally garnet-bearing
- BERGARTER I SKYVESONER
Rocks in thrust zones
- MYLONITISK KALKSPATMARMOR I SKYVESONER
Mylonitic calcareous marble (in shear zones)
- MYLONITT
Mylonite
- BERGARTER MED UUVIS STILLING I HELGLANDSSIDEN-KOMPLEKSET SKYVESONER
Rocks of unknown status in the thrust zone of the Helgeland Nappe Complex
- GLIMMERGNEIS OG PYLLITT, GLENNØSATT AV MYLONITISSONER
Mica schist and phyllite, interspersed with mylonite zones
- METAGABBRO OG GRØNNSTEIN, GLENNØSATT AV MYLONITISSONER
Metagabbro and greenstone, interspersed with mylonite zones

SEVE-KOLDEKKEKOMPLEKSET, OMDANNEDE BERGARTER AV ANTATT KAMBROSILURISK ALDER

Seve-Koll Nappe Complex, metamorphic rocks of assumed Cambro-Silurian age

- HATTFJELLDALSDEKKET
Hattfjelldal Nappe
- LMINGGRUPPEN, ANTATT SILURISK ALDER
Limington Group, assumed Silurian age
- LITFJELLYANGFORMASJONEN
Litfjellang Formation
- LIJELLANGFORMASJONEN
Liljellangen Formation
- MAGNETITTKVARTSITT
Magnetite quartzite
- KVARTSITT
Quartzite
- KALKSPATFORENDE FYLLITT MED SPREDTE BOLLER AV DOLOMIT OG/ELLER KVARTSITT
Calcareous phyllite with scattered pebbles of dolomite and/or quartzite
- KALKSPATFORENDE FYLLITT
Calcareous phyllite
- KALKSPATMARMOR
Calcareous marble
- FINNBJURVIKFORMASJONEN
Finnbjurvik Formation
- KVARTSITT
Quartzite
- FYLLITT, STEDVIS KVARTSITT, STEDVIS GRAFFITTYLLITT
Phyllite, locally quartz-rich, in places graphitic
- GRAFFITTYLLITT
Graphitic phyllite
- KLORTALBITTSKIFER
Chlorite-schist schists
- KONGLOMERAT OG SEDIMENTER BREKSE MED BOLLER ELLER BRUCDSTYKKE AV KALKSPATMARMOR, GRÅ, LAMINERT ELLER TVYBENKET
Conglomerate and sedimentary breccia with pebbles or fragments of carbonate rocks
- KARBONATBERGARTER
Conglomerate and sedimentary breccia with pebbles or fragments of carbonate rocks
- KARBONATFORENDE KVARTSITT OG FYLLITT, OVERVEIENDE DOLOMITT
Calcareous quartzite and phyllite, predominantly dolomitic
- ROSSVASSGRUPPEN, ANTATT ORDOVICISK ELLER SILURISK ALDER, DISKORDANT UNDER LMINGGRUPPEN
Rössvatnet Group, assumed Ordovician or Silurian age, unconformably below Limington Group
- SUSENFORMASJONEN
Susna Formation
- MYLONITISK KALKSPATMARMOR, STEDVIS MED BRUCDSTYKKE AV GRØNNSTEIN
Mylonitic calcareous marble, locally with fragments of greenstone
- KALKSPATMARMOR, GRÅ, LAMINERT ELLER TVYBENKET
Calcareous marble, grey, laminated or thin-bedded
- UNKERELFORMASJONEN
Unkerel Formation
- KALKSPATMARMOR, HITT ELLER RØDKATT, TVYBENKET
Calcareous marble, white or reddish, thick-bedded
- DOLOMITMARMOR
Dolomite marble
- JOFJELLDREKKET
Jofjell Nappe
- DYPBERGARTER
Plutonic rocks
- SERPENTINITT
Serpentine

LMINGGRUPPEN, ANTATT SILURISK ALDER

Limington Group, assumed Silurian age

- BERGARTER MED UUVIS STRATIGRAFISK STILLING
Rocks of unknown stratigraphic position
- KVARTSITTFYLLITT, STEDVIS RIK PÅ KLORITMYLONITISK KALKSPATMARMOR
Quartz phyllite, locally rich in chlorite/mylonitic calcareous marble
- LITFJELLYANGFORMASJONEN
Litfjellangen Formation
- KONGLOMERAT MED BOLLER AV KVARTSDIORT, KARBONATBERGARTER OG KVARTSITT
Conglomerate with pebbles and boulders of quartz diorite, carbonate rocks and quartzite
- KALKSPATFORENDE FYLLITT MED SPREDTE BOLLER AV DOLOMIT OG/ELLER KVARTSITT
Calcareous phyllite with scattered pebbles of dolomite and/or quartzite
- KALKSPATFORENDE FYLLITT, STEDVIS KALKSPATFYRI
Calcareous phyllite with locally non-calcareous phyllite
- DOLOMITMARMOR
Dolomite marble
- KALKSPATMARMOR
Calcareous marble

BÄTTJØRFORMASJONEN

Bättjåren Formation

- KONGLOMERAT MED BOLLER AV GRØNNSKIFER
Conglomerate with pebbles of greenstone
- GRØNNSKIFER
Greenstone
- FINNBJURVIKFORMASJONEN
Finnbjurvik Formation
- GRAFFITTYLLITT
Graphitic phyllite
- LAMINERT KVARTSITTFYLLITT, STEDVIS GRAFFITTYLLITT
Laminated quartz phyllite, locally graphitic
- KVARTSITT
Quartzite
- FYLLITT, STEDVIS KVARTSITT, STEDVIS GRAFFITTYLLITT
Phyllite, locally quartz-rich, in places graphitic
- KVARTSERATOPYR
Quartz keratophyre

DURMÅSFJELLENHETEN (HØYERE METAMORFE BERGARTER I NEDRE DEL AV JOFJELLDREKKET, MULIGENS KORRELERER MED KRUTFJELLDREKETS GNEISBERGARTER)

Durmåsfjell unit (higher-grade metamorphic rocks in the lower part of the Jofjell Nappe, possibly correlatable with the gneisses of the Krutfjell Nappe)

- KVARTSGLIMMERGNEIS, STEDVIS GRANATFORENDE
Quartz-mica schist gneiss, locally with garnet
- GRANATGLIMMERGNEIS
Garnet-mica schist

KRUTFJELLDREKKET

Krutfjell Nappe

- OMDANNEDE DYPBERGARTER AV ANTATT ORDOVICISK ALDER
Metamorphosed intrusive rocks, assumed Ordovician age
- PEGMATITT
Pegmatite
- METAGABBRO
Metagabbro

OMDANNEDE OVERFLATEBERGARTER AV ANTATT KAMBRO-ORDOVICISK ALDER

Metamorphosed supracrustal rocks of assumed Cambro-Ordovician age

- KALKGLIMMERSKIFER
Calcareous mica schist
- GRANITISK GNEIS
Granitic gneiss
- KVARTSGLIMMERGNEIS OG KVARTSITTSK GNEIS
Quartz-mica gneiss and quartzitic gneiss
- KVARTSGLIMMERGNEIS OG GLIMMERSKIFER I VEKSLING
Alternating quartz-mica gneiss and mica schist
- KONGLOMERAT MED BOLLER AV KVARTSITT
Conglomerate with pebbles of quartzite
- KONGLOMERAT MED BOLLER AV KVARTSITT, AMFIBOLITT OG HORNBLENDE-RICH GNEIS
Conglomerate with pebbles of quartzite, amphibolite and hornblende-rich gneiss
- GLIMMERGNEIS OG KVARTSITT, STEDVIS GRANATFORENDE
Mica gneiss and schist, locally with garnet
- KONGLOMERATISK AMFIBOLITT
Conglomeratic amphibolite
- AMFIBOLITT OG HORNBLENDEGNEIS
Amphibolite and hornblende gneiss
- BÄNDET, KARBONATFORENDE HORNBLENDEGLIMMERGNEIS, I VEST STEDVIS MED LAG AV KVARTSITT
Banded, calcareous hornblende mica gneiss, in western areas locally with layers of quartzite
- KVARTSGLIMMERGNEIS OG HORNBLENDEGNEIS I VEKSLING
Alternating quartz-mica gneiss and hornblende gneiss
- FYLLONITT
Phyllonite

STIKEDREKKET

Stikka Nappe

- OMDANNEDE BERGARTER AV ANTATT KAMBROSILURISK ALDER
Metamorphic rocks of assumed Cambro-Silurian age
- BASISKE OG INTERMEDIÆRE DAG- OG GANGBERGARTER
Basic and intermediate volcanic and subvolcanic rocks
- KVARTSITTSKIFER OG KVARTSITTSKIFER
Quartz-schist schist and quartz-chlorite schist
- KVARTSITT
Quartzite

KALKSPATFORENDE FYLLITT

Calcareous phyllite

- KALKSPATFORENDE FYLLITT
Calcareous phyllite
- FYLLITT, STEDVIS GRAFFITTYLLITT
Phyllite, locally graphitic
- GRAFFITTYLLITT
Graphitic phyllite
- GRØNNSKIFER
Greenstone

JOESJØDEKKET

Joesjø Nappe

- DYPBERGARTER AV TIDLIGORDOVICISK ALDER ELLER ELDRER
Plutonic rocks of Early Ordovician age or older
- SERPENTINITT
Serpentine

TJOPPASGRUPPEN, OMDANNEDE OVERFLATEBERGARTER AV KAMBRO-ORDOVICISK ALDER

Tjøppas Group, metamorphosed supracrustal rocks of Cambro-Ordovician age

- KVARTSITTFYLLITT, MED FYLLITT OG GRAFFITTYLLITT
Quartz phyllite, with phyllite and graphitic phyllite
- KVARTSERATOPYR
Quartz keratophyre
- GRAFFITTYLLITT
Graphitic phyllite
- GRØNNSKIFER
Greenstone

GEOLOGISKE SYMBOLER

Geological symbols

- BERGARTSGRENSER, SIKKER USIKKER
Lithological boundary, certain/uncertain
- OVERGANGSSIG BERGARTSGRENSER
Transitional lithological boundary
- FORKASTNING (NORMAL ELLER SLEIENING)
Fault (normal or strike-slip)
- MINDRE SKYVEFORKASTNING ELLER MYLONITISSONER MED HELNING ANGIT
Minor thrust fault or mylonite zone with dip indicated, certain/uncertain
- GRØNNE MELLOM HELGLANDSSIDEN-KOMPLEKSETS ENHETER, MULIGENS SKYVESONER
Boundary between the units of the Helgeland Nappe Complex, possibly a thrust zone
- NEDERSTE SKYVESONER FOR HELGLANDSSIDEN-KOMPLEKSET
Basal thrust zone of the Helgeland Nappe Complex
- SKYVESONER FOR HATTFJELLDALSDEKKET
Thrust zone of the Hattfjelldal Nappe
- GRENSE FOR JOFJELLDREKKET (DET ER USIKKERHET OM EN SKYVESONER FINNES MELLOM JOFJELLDREKKET OG KRUTFJELLDREKKET)
Boundary of the Jofjell Nappe (it is uncertain if there is a thrust zone between the Jofjell and the Krutfjell Nappes)
- SKYVESONER FOR KRUTFJELLDREKKET
Thrust zone of the Krutfjell Nappe
- FOLIASJON MED PLANETS HELNING ANGIT (20° MOT NORDØST, LODDRETT)
Foliation with angle of dip indicated (20° towards NE, vertical)
- FOLDREKKE (FYREDE BØYER) REGIONALE FOLIASJONEN MED STUPNING ANGIT (20° MOT SØRØST, VANNRET)
Fold axis (younger than the regional foliation) with plunge indicated (20° towards SE, horizontal)

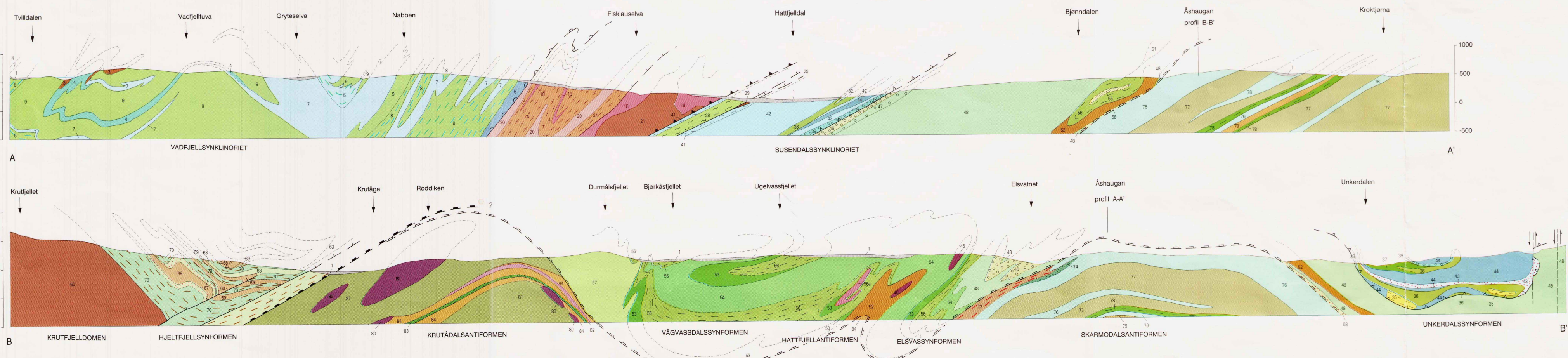
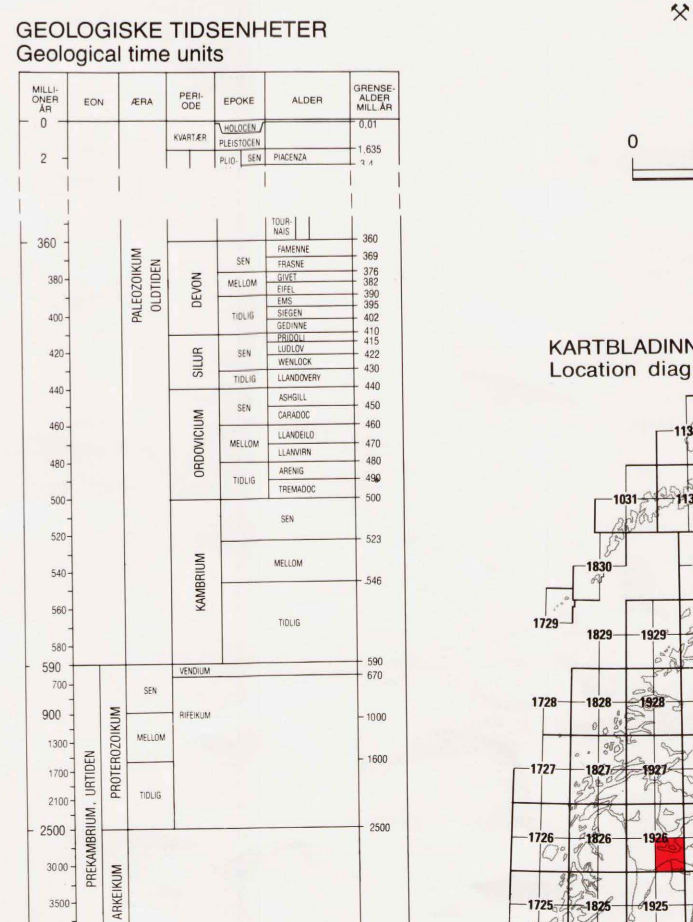
ERTSFØREKOMSTER OG STEINBRUDD

Ore occurrences and quarries

- MAGNETISK Pymotte
- SVØLVKULL Pyrite
- MAGNETITT Magnetite
- DOLOMITBRUDD Dolomite quarry

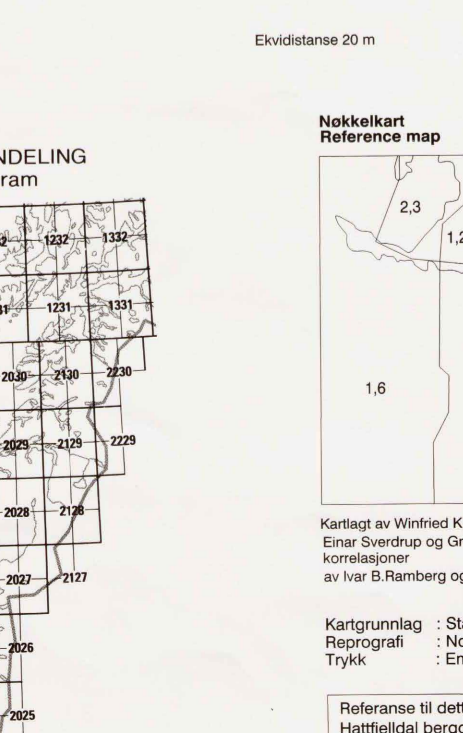
GEOLOGISKE TIDSENHETER

Geological time units



KARTBLADINDELING

Location diagram



Referanse til dette kartet: Dalman, W. K., 1994. Hattfjelldal berggrunnskart 1:50,000. Norges geologiske undersøkelse.