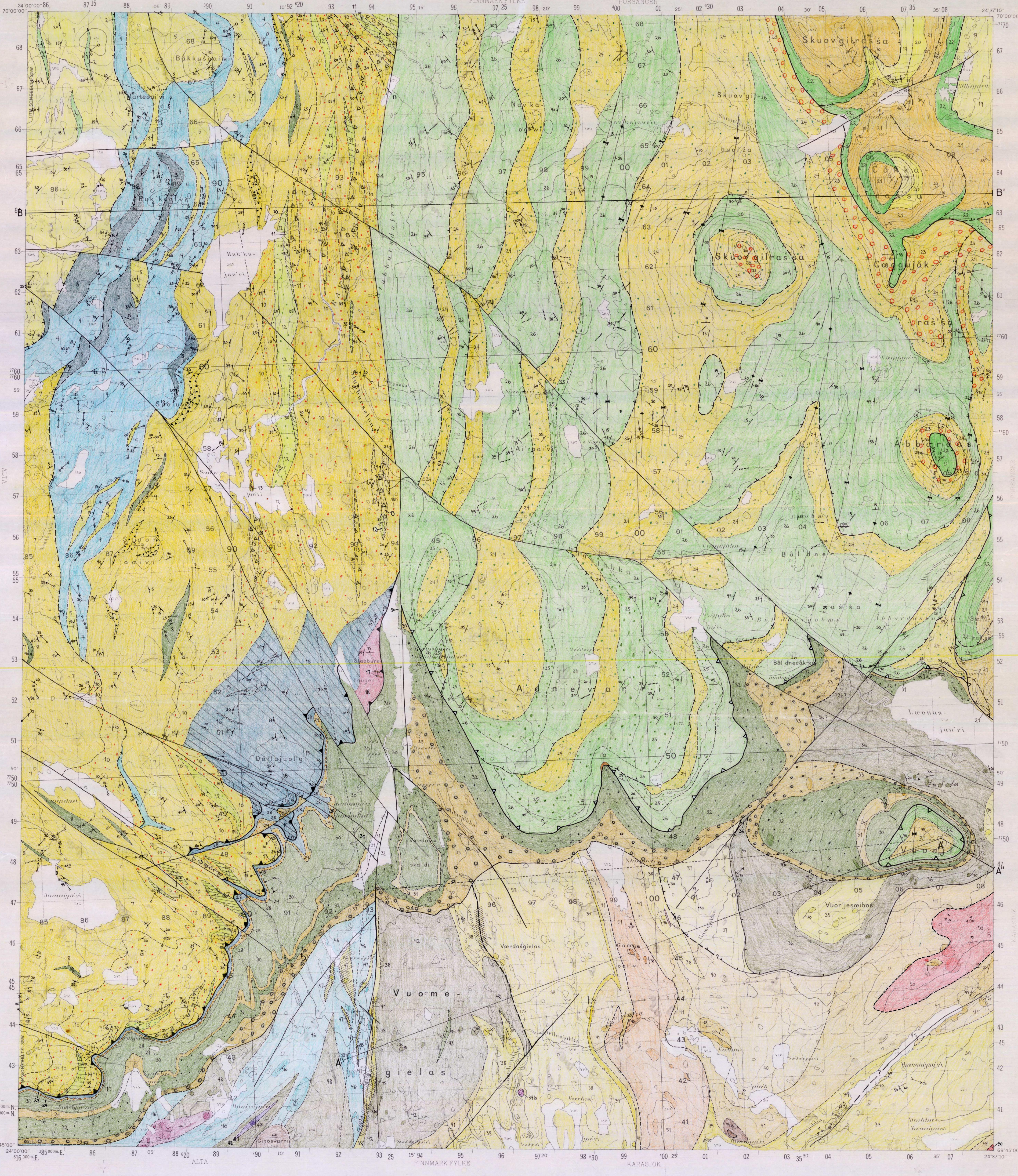


ÇĀKKARÄŠ'ŠA

NORGES GEOLOGISKE UNDERSÖKELSE

1934 I

FÖRELÖPIG BERGRUNNKTÄRT 1:50000



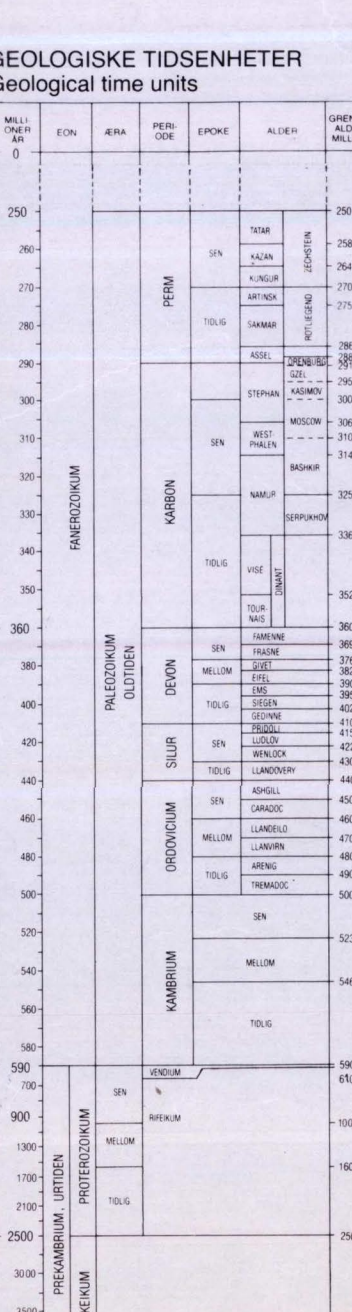
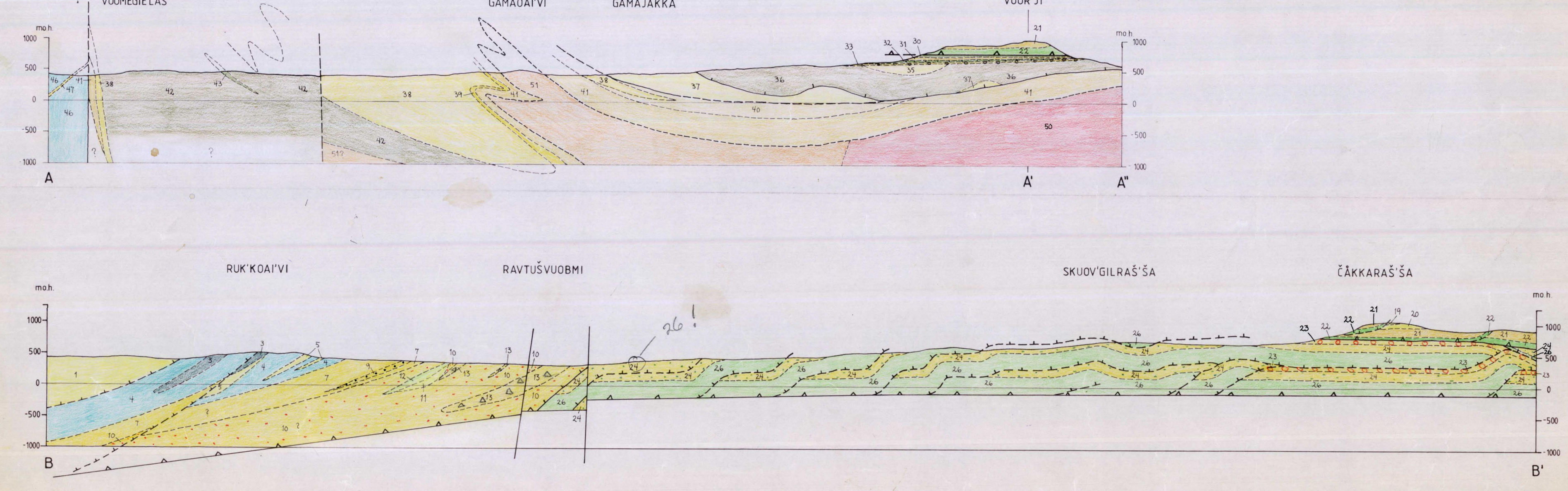
TEGI-FÖRKLÄRING

Legend

- OMDÄNNÄDE SEDIMENTÄRE BERGARTER FRÄMSKÖJÖVET UNDER DEN KÄLEDONISKE FJELLKJEDÄNNÄLSEN: ANTÄTT SENPROTEROZÖISK ÄLDER**
Metamorphosed rocks overthrust during the Caledonian orogeny: assumed Late Proterozoic age
- KALAKÄKKEKOMPLEXET, OMDÄNNÄDE SEDIMENTÄRE BERGARTER**
Kalak Nappe Complex, metasedimentary rocks
- NÄLGÄNS-DEKÄET**
Nalgas Nappe
- KLUBBENFORMÄSIONEN**
Klubben Formation
- PEŠKA-LEDDÄT**
Paska Member
- 1 SANDIG ŠKIFER, KVÄRTSITÄSKIFER, LYŠÄGRÄ TIL BRUNULÄ, TÄNNBÄNÄET OG HELLEFORMÄT
Quartz-feldspar psammitic schist, pale grey to buff, thin-banded and flaggy
 - 2 BIÖTTITÄKVÄRTSITÄSKIFER, MÖRÄGRÄ TIL ŠORT, FÄNKORÄET
Biotite-quartz schist, dark grey to black, fine-grained
- GÄRGÄ-DEKÄT**
Gärgä Nappe
- KÖKÄLFÖRMÄSIONEN**
Kökölf Formation
- RUKKÄVÄ-LEDDÄT**
Rukkäv Member
- 3 ŠORTE BIÖTTITÄŠKIFERE OG MÖRÄGRÄ KVÄRTS-BIÖTTITÄŠKIFERE I VEŠKLING
Black biotite schists and dark grey quartz-biotite schist, interbedded
 - 4 KVÄRTS-BIÖTTITÄŠKIFERE OG KVÄRTSITÄŠKIFERE, I VEŠLENÄE TÄNNÄ BÄNÄ, LYŠÄGRÄ OG GRÄ
Quartz-biotite schists and quartz schists, finely interbedded, pale grey to grey
 - 5 SANDIG ŠKIFER, KVÄRTS-FELÄSPÄTRÄK, LYŠÄGRÄ TIL BRUN, I SENTÄMÄTER-TIL METÄRYÄKE BÄNÄ
Quartz-feldspar psammitic schist, pale grey-blue to brown, in centimetre- to metre-thick bands
 - 6 SANDIG ŠKIFER, KVÄRTS-FELÄSPÄTRÄK, LYŠÄGRÄ TIL HVÄT MED 0,5-2mm PÖRFYRÖKLÄSTER AV HVÄT TIL ROSÄ
Quartz-feldspar psammitic schist, pale grey to white with 0.5-2mm porphyroclasts of white to pink quartz, jasper and feldspar; well-banded
- KLUBBENFORMÄSIONEN**
Klubben Formation
- ÖVRE LEDD**
Upper member
- 7 SANDIG ŠKIFER, KVÄRTS-FELÄSPÄTRÄK, LYŠÄGRÄ TIL BRUN, I SENTÄMÄTER-TIL METÄRYÄKE BÄNÄ
Quartz-feldspar psammitic schist, pale grey-blue to brown, in centimetre- to metre-thick bands
 - 8 KVÄRTS-BIÖTTITÄŠKIFERE OG KVÄRTSITÄŠKIFERE, I VEŠLENÄE TÄNNÄ BÄNÄ, LYŠÄGRÄ OG GRÄ
Quartz-biotite schists and quartz schists, finely interbedded, pale grey to grey
 - 9 SANDIG ŠKIFER, KVÄRTS-FELÄSPÄTRÄK, LYŠÄGRÄ TIL HVÄT MED 0,5-2mm PÖRFYRÖKLÄSTER AV HVÄT TIL ROSÄ
Quartz-feldspar psammitic schist, pale grey to white with 0.5-2mm porphyroclasts of white to pink quartz, jasper and feldspar; well-banded
- NÄRE LEDD**
Lower member
- 10 SANDIG ŠKIFER, KVÄRTS-FELÄSPÄTRÄK, LYŠÄGRÄ TIL HVÄT MED 0,5-2mm PÖRFYRÖKLÄSTER AV HVÄT TIL ROSÄ
Quartz-feldspar psammitic schist, pale grey to white with 0.5-2mm porphyroclasts of white to pink quartz, jasper and feldspar; well-banded
 - 11 KVÄRTS-BIÖTTITÄŠKIFERE OG KVÄRTSITÄŠKIFERE, I VEŠLENÄE TÄNNÄ BÄNÄ, LYŠÄGRÄ OG GRÄ
Quartz-biotite schists and quartz schists, finely interbedded, pale grey to grey
 - 12 SANDIG ŠKIFER, KVÄRTS-FELÄSPÄTRÄK, LYŠÄGRÄ TIL BRUN, I SENTÄMÄTER-TIL METÄRYÄKE BÄNÄ
Quartz-feldspar psammitic schist, pale grey-blue to brown, in centimetre- to metre-thick bands
 - 13 SANDIG ŠKIFER, KVÄRTS-FELÄSPÄTRÄK, LYŠÄGRÄ, MED 2-4mm ŠTÖRE PÖRFYRÖKLÄSTER AV HVÄT OG ROSÄ
Quartz-feldspar psammitic schist, pale grey, with 2-4mm porphyroclasts of white and pink quartz
 - 14 SANDIG ŠKIFER, KVÄRTS-FELÄSPÄTRÄK, LYŠÄGRÄ, MED ŠPRÄDE PÖRFYRÖKLÄSTER INNTIL 3cm ŠTÖRE, AV HVÄT OG ROSÄ KVÄRTS, STÄVÄS TYDELIG LÄGNING
Quartz-feldspar psammitic schist, pale grey, with scattered porphyroclasts up to 3cm across, of white and pink quartz, bedding locally indistinct
- DÄLLÄJÖLÄ-LEDDÄT**
Dälläjölä Member
- 15 KVÄRTS-BIÖTTITÄŠKIFERE OG BIÖTTITÄŠKIFERE, MÖRÄ-ÄLÄGRÄ, I TÄNNÄ VEŠSELÄG
Quartz-biotite and biotite schists, dark blue-grey, finely interbedded
 - 16 BIÖTTITÄŠKIFER, MÖRÄGRÄ, FÄNKORÄET
Biotite schist, dark grey, fine-grained
- OMDÄNNÄDE BERGARTER I BUNNÄ AV KÄLÄKÄKKEKOMPLEXÄT; ARKEISÄ - TÄDLIGPROTEROZÖISÄ ÄLDER**
Metamorphosed rocks at the base of the Kalak Nappe Complex; Archaean - Early Proterozoic age
- 17 METÄOLÄRÄTT, MÖRÄ GRÖNN, FÄNKORÄET
Metacarbonate, dark green, fine-grained
 - 18 GRANÄTT, LYŠ GRÄ, ŠVÄKT FÖLIÄRT
Granite, pale, weakly foliated
- ŠVÄKT OMDÄNNÄDE, HÖVÄDSÄKÄLIG SEDIMENTÄRE BERGARTER FRÄMSKÖJÖVÄT UNDER DEN KÄLEDONISKE FJELLKJEDÄNNÄLSEN; ANTÄTT VÄNDISÄ ÄLDER**
Weakly metamorphosed, mainly sedimentary rocks overthrust during the Caledonian orogeny: assumed Vendian age
- GÄISSÄ-DEKÄKKEKOMPLEXÄT**
Gäissä Nappe Complex
- TÄNÄFJÖRÄGRÖPPEN**
Tänärfjörä Group
- GÄMÄŠJÄLÄFORMÄSIONEN**
Gämäšjälä Formation
- 19 SANDÄSTÄN, KVÄRTSITÄSKIFER, GRÄ, TYKKÄBENÄT, MASSIV
Sandstone, quartzitic, grey, thick-bedded, massive
- DÄKKÖVÄRÄ-FÖRMÄSIONEN**
Däkövärfä Formation
- 20 SANDÄSTÄN, GRÄ, I TÄNNÄ LÄG ŠOM VEŠLER MED TÄNNÄBENÄT ŠILTÄSTÄN-SÄNDÄSTÄN, MÖRÄGRÄ TIL ŠORT; SANDÄSTÄN, FÖLIÄTT, MED KÄLLÄKÖRNÄET VÄTRÄNG I 1 OG 1m TYKKE LÄG ÖFFÄTER NÄER TÖPÄN
Sandstone, grey, thin-bedded, alternating with packages of alternating siltstone and sandstone, thin-bedded, dark grey to black, thin-bedded; Sandstone, purple, with spheroidal calcite, locally with grit beds containing 2mm spheroidal quartz grains
- GRÖNNÄ-FÖRMÄSIONEN**
Grönnä Formation
- 21 KVÄRTSITÄSKIFER, HVÄT ELLÄR LYŠ GÜLGRÖNN, I TÄNNÄ LÄG, LÖKÄLT MEÄET GRÖNNÖRNÄT SANDÄSTÄN MED 2mm ŠTÖRE, RÜNÄE KVÄRTSKÖRNÄ
Quartzitic sandstone, white, or pale yellowish-green, thin-bedded, locally with grit beds containing 2mm spheroidal quartz grains
- BRENÄLVÄRDÄ-LEDDÄT**
Brenälvärdä Member
- 22 LEÄRSKIFER OG ŠILTÄSTÄN, GRÄ TIL LYŠ GÜLGRÖNN, I VEŠKLING MED GÜLGRÖNN SANDÄSTÄN OG KVÄRTSITÄ; VÄRIÄRENÄE LÄSTÄYÄKEŠE
Shale and siltstone, grey to pale yellow-green, alternating with yellow-green sandstone and quartzite; variable bed thickness
- ÄLÄÖÄVÄ-GRÖPPEN**
Äläövä Group
- ÄLÄÄRÄSSÄ-FÖRMÄSIONEN**
Älääräššä Formation
- 23 KÖNÄLÖMÄRÄT, TÄNNÄBENÄT, MED RÜNÄE BÖLLER AV HVÄT KVÄRTS OG RÖD JÄSPIS OG MED GRÖVKÖRNÄT SANDIG GRÖNNÄŠSE RÄK PÄ FELÄSPÄT
Conglomerate, thin-bedded, consisting of rounded pebbles of white quartz and red jasper with a coarse, sandy, feldspar-rich matrix
- NÄKÄÖÄVÄ-FÖRMÄSIONEN**
Näkövä Formation
- 24 SANDÄSTÄN, MÖRÄ GRÄÄLÄ ELLÄR FÖLIÄTT, GLIMMÄRHÖLDIG, UTÄDELIG BENÄT, I VEŠKLING MED TÄNNÄ, MÖRÄE ŠLÄMÄSTÄNÄSLÄG
Sandstone, dark grey-blue or purple, micaceous, indistinctly bedded, with thin, dark laminae of mudstone
- ÄDÄNÄVÄRÄ-FÖRMÄSIONEN**
Ädänävärä Formation
- 25 ARKÖŠE, GRÖNN, BRUN ELLÄR ROSÄ, GRÖVKÖRNÄT, DÄRLIG ŠORTÄRT, MED ŠVÄKT RÜNÄDE TIL KÄNTÄTE KÖRN, LÄSTÄYÄKEŠE UNDER 0,5m
Arkose, green, brown or pink, coarse-grained, poorly sorted, with subrounded to angular grains; beds less than 0.5m thick
- BÄLÄNÄRÄSSÄ-FÖRMÄSIONEN**
Bälänäräššä Formation
- 26 SANDÄSTÄN, MÖRÄ GRÄ ELLÄR FÖLIÄTT, GLIMMÄR- OG FELÄSPÄTHÖLDIG MED RÖD JÄSPIS, UTÄDELIG BENÄT
Sandstone, dark grey or purple, micaceous, with red jasper, indistinctly bedded
- ŠKJÖVÄT GRÖNNFJÄLL**
Allochthonous Precambrian rocks
- 27 BÄSISÄ, MAGMÄTISÄ BERGÄRT TÖLÄKÄT ŠOM EN ŠKIVÄ AV GRÖNNFJÄLLET
Basic, igneous rock interpreted as a slice of basement
- ŠTEDEGÄNE, TÄLDELS NÄER ŠTEDEGÄNE SEDIMENTÄRE BERGARTER; VÄNDISÄ TIL KÄMBRISÄ ÄLDER**
Autochthonous, in part parautochthonous sedimentary rocks; Vendian to Cambrian age
- DIÄVIDÄLÄGRÖPPEN**
Diävidälä Group
- 28 SANDIG ŠKIFER, RÖD, STÄVÄS GRÖNN (LEDD VI)
Sandy shale, red, in places green (Member VI)
 - 29 SANDÄSTÄN, GRÄ-HVÄT, FIN-TIL MÄDÄLSKÖRNÄET; ŠMÄ RÜŠTRÄRNE FLEKÄER ER ÄLMÄNNELIG (LEDD V)
Sandstone, grey-white, fine- to medium-grained; small rusty spots are common (Member V)
 - 30 SLÄMŠKIFER, BRUN, FÖLIÄTT ELLÄR RÖD I VEŠKLING MED GRÄBRUN, FIN-TIL MÄDÄLSKÖRNÄT SANDÄSTÄN (LEDD IV)
Muddy shale, brown, purple or red, interbedded with grey-brown, fine- to medium-grained sandstone (Member IV)
 - 31 SANDÄSTÄN, HVÄT, KVÄRTSITÄSKIFER, FIN-TIL MÄDÄLSKÖRNÄET (LEDD III)
Sandstone, white, quartzitic, fine- to medium-grained (Member III)
 - 32 LEÄRSKIFER, GRÖNNÄGRÄ, OG ŠLÄMÄSTÄN, RÖDFÖLIÄTT (LEDD II)
Shale, green-grey, and mudstone, red (Member II)
 - 33 KVÄRTS-SÄNDÄSTÄN, ÄLÄGRÄ TIL LYŠ GÜLGRÄ, TÄLDELS BLYÄLÄNSFÖRENÄE I MÄDÄLSTÄYÄKE, GRÖŠVÄŠE, KRYŠŠ-SÄKÄTÄE LÄG, MED ÄNÄLÄ TÄNNÄ MÄLLÖMÄLÄG AV ŠILTÄSTÄN; KÖNÄLÖMÄRÄTT NÄER BUNNÄ (LEDD I)
Quartz-sandstone, bluish grey to pale yellow-grey; in part gлина-bearing; medium-thick, gravelly, cross-bedded with some thin intercalations of siltstone; conglomerate near the base (Member I)

OMDÄNNÄDE GRÖNNFJÄLLBERGARTER: ARKEISÄ OG TÄDLIG PROTEROZÖISÄ ÄLDER

- Metamorphosed basement rocks: Archaean and Early Proterozoic age**
- KÄRSJÖKGRÖNNÄNSBELÄT, ŠTEDEGÄNE OG ŠKJÖVÄT BERGARTER: TÄDLIGPROTEROZÖISÄ ÄLDER**
Karasjok Greenstone Belt, autochthonous and allochthonous rocks: Early Proterozoic age
- GÄNGBÄRGÄRTER OG DYPBERGÄRTER**
Gabbro and Plutonic rocks
- 34 MÖRÄGRÄ ÄLÄS, GÄBRÖ I ULÄTRÄŠIT
Dark grey diabase, gabbro/ultrabasic rock
- ŠKJÖVÄ ÖVERFLÄTEBERGÄRTER**
Allochthonous supracrustal rocks
- 35 KVÄRTSITÄSKIFER, LYŠ GRÄ, GRÄ ŠLÄMÄSTÄN
Quartzitic sandstone, pale grey, grey mudstone
 - 36 AMFIBÖLIT OG HÖRNBLÄNÄSKIFER, STÄVÄS BÄNÄET KVÄRTSITÄ
Amphibolite and hornblende schist, subordinated banded quartzite
 - 37 KVÄRTSITÄ, LYŠ GRÄ OG DÖLÄMÄT MED GRÖVKRYŠTÄLLÄN TREMLÖTT
Quartzite, pale grey and dolomitic with coarse-crystalline tremolite
- ŠTEDEGÄNE ÖVERFLÄTEBERGÄRTER**
Autochthonous supracrustal rocks
- ŠKJÖVÄVÄRÄ-FÖRMÄSIONEN**
Škövävärfä Formation
- 38 KVÄRTSITÄ OG KVÄRTSITÄSKIFER, LYŠ GRÄ, MÄLLÖMÄTÄYÄ TIL TYKKE LÄG, STÄVÄS FUCHŠITÄFÖRENÄE OG MED UNDERKÖRNÄT KÖNÄLÖMÄRÄT
Quartzite and quartzitic sandstone, pale grey, medium- to thick-bedded. In places with fuchsite and subordinate conglomerate
 - 39 SANDÄSTÄN, LYŠ GRÄ ELLÄR ROSÄ, MÄDÄLSKÖRNÄET, FELÄSPÄFÖRENÄE
Sandstone, pale grey or pink, medium-grained, feldspathic
 - 40 ŠLÄMÄSTÄN, GRÄ, GRÖNNÄLIG ELLÄR RÖDULIG, ÖFÄE MED ŠPRÄDE BÖLLER AV ULÄKE BERGARTER
Mudstone, grey, greenish-grey or reddish-grey, in places with scattered pebbles of unlike rock-types. In places with fuchsite
 - 41 KÖNÄLÖMÄRÄT, GRÖNNÄLIG ELLÄR RÖDULIG, GRÖNNÄŠSEBÄRÄE, MED BÖLLER AV ULÄKE BERGARTER OG MED VÄRIÄRENÄE ŠTÖRÄŠE
Conglomerate, grey, greenish-grey or reddish-grey, matrix supported, with pebbles of diverse rock-types and of varying size
- VÄMEGIÄLÄ-FÖRMÄSIONEN**
Vömegiälä Formation
- 42 AMFIBÖLIT, FÄNKRYŠTÄLLÄN, MÖRÄ GRÄ ELLÄR GRÄ ŠÖRNÄT, FÖLIÄRT, HÖRNBLÄNÄSKIFER
Amphibolite, fine-crystalline, dark grey or greenish-grey, foliated, hornblende schist
 - 43 GRÄ ŠLÄMÄSTÄN
Grey mudstone
- KÄUTÖKÄNGRÖNNÄNSBELÄT, ŠTEDEGÄNE BERGARTER: TÄDLIGPROTEROZÖISÄ ÄLDER**
Kautökeingreenstone Belt, autochthonous rocks: Early Proterozoic age
- DYPBERGÄRTER**
Plutonic rocks
- 44 GRANÄDÖRÄTT, GRÄ, FIN-TIL MÄDÄLSKÖRNÄET, ŠVÄKT FÖLIÄRT
Granodiorite, grey, fine- to medium-grained, weakly foliated
 - 45 GÄBRÖ, MÄDÄLSKÖRNÄET, STÄVÄS GRÖVKÖRNÄT
Gabbro, medium-grained, in places coarse-grained
- ŠIÖLÖVÄRÄ-FÖRMÄSIONEN**
Šiölövärfä Formation
- 46 HÖRNBLÄNÄSKIFER, GLIMMÄRŠKIFER, STÄVÄS ŠVÄRTŠKIFER
Hornblende schist, mica schist, in places black slate
 - 47 GRÄ KVÄRTSITÄSKIFER
Grey quartzitic sandstone
 - 48 AMFIBÖLIT, FÄNKORÄET, ANTÄTT VULKÄNÄŠ ÖPPRÄNÄLSE, STÄVÄS HÖRNBLÄNÄSKIFER
Amphibolite, fine-grained, assumed volcanic origin; subordinate hornblende schist
 - 49 AKTÄNÖLIT-KLÖRÄTT BERÄRT, ŠKIFRIG (ANTÄTT ULÄTRÄŠITÄS VULKÄNÄŠ BERÄRT)
Actinolite-chlorite rock, schistose (assumed ultrabasic volcanic)
- JERÖL-KOMPLEXÄT: ARKEISÄ OG TÄDLIGPROTEROZÖISÄ ÄLDER**
Jergöle Complex: Archaean and Early Proterozoic age
- 50 GRANÄTT, GRANÄDÖRÄTT, LYŠÄGRÄ OG ROSÄ, FÖLIÄRT
Granite granodiorite, pale grey or pink, foliated
 - 51 GNEIS, GRÄ, BÄNÄET TÖNNÄLÄTT ŠÄMMÄNSÄTÄNÄG
Gneiss, grey, banded, tonalitic in composition
- GEOLOGISKE SYMBOLER**
Geological symbols
- BERGÄRTSGRENSÄ, ŠIKÄER I ŠIKÄER**
Lithological boundary; definite / uncertain
- HÖVEDÖKÖRNÄSÄNÄR**
Major unconformities
- ŠKYVÄRENSÄ FÖR KÄLÄKÄKKEKOMPLEXÄT
Thrust contact to the Kalak Nappe Complex
 - ŠKYVÄRENSÄ FÖR GÄISSÄ-DEKÄKKEKOMPLEXÄT
Thrust contact to the Gäissä Nappe Complex
 - MÄNÄRE ŠKYVÄRENSÄ, ŠIKÄER I ŠIKÄER
Minor thrust, definite/uncertain
 - FÖRKÄŠTÄNÄG, ŠIKÄER I ŠIKÄER
Fault, definite/uncertain
 - ÄKŠER FÖR ŠTÖRE SYŠKÄLÄNER
Axes for large-scale systems
 - ÄKŠER FÖR ŠTÖRE ÄNTÄLÄNER
Axes for large-scale antiforms
 - LÄGNÄG, MED PLANÄTÄS HELÄNÄG VÄNÄLÖVÄ ÄNGÄTT (30° MOT NÖRÄŠVÄST)
Bedding, with dip generally indicated (30° towards northwest)
 - FÖLIÄTT (teknisöštyr OG ÄSÄL PLÄNÄ ÖLÄVÄNÄG) MED DIP INDÄKÄTT (60° MOT NÖRÄŠVÄST / VÄRTIKÄL)
Foliation (tectonically or axial plane cleavage) with dip indicated (60° towards northwest / vertical)
 - FÖLÄKÄKE, ŠTÄPNÄG ÄNGÄTT (10° MOT NÖRÄŠVÄST / VÄNÄRÄTT)
Fold axis with plunge indicated (10° towards northeast / horizontal)
 - MINÄRÄLLÄSÄSÄSÄNÄG (10° MOT NÖRÄŠVÄST / VÄNÄRÄTT)
Mineral lineation (10° towards northeast / horizontal)
 - KVÄRTSÄNGÄR (10° MOT NÖRÄŠVÄST)
Quartz veins (10° towards northeast)
- ÖMÄNÄLÄNGŠÖSÄNER**
Zones of alteration
- ŠÄTTÄNÄLÄ**
Line of cross-section
- BLYÖTNÄNGŠÄRÄDER OG ŠMÄ BLYÖTNÄNG I DEN ŠYDLÄGE DELEN AV BLÄÄT HVÖR BLYÖTNÄNGÄREN ER LAV**
Outcrop areas and minor outcrops in the southern part of the map-sheet where degree of exposure is low
- BLYÖMÄRÄK**
Block-field
- ÄRTS-FÖKÖMÄŠTER**
Ore occurrences
- BLYÄLÄNS**
Gälena
- GEOLOGISÄ KÄRTLÄGT AV:
Geologically mapped by:
1. A.H.N. RÖŠ, C. TÖWÄNSÖK (1985)
2. A.H.N. RÖŠ, A. MÖCKÄY (1989)
3. A. ŠIEÄKÄ (1986), med äÄDRÄ ÄÄÄ K.H. C.O. MÄTHIESÄN OG A. ŠÖLÄ
- SÄMMÄNŠTÄLÄT AV A. ŠIEÄKÄ, 1992.
Compiled by A. Šiedekä, 1992.
- Kartet er äke gjennomlätt av NGÜs kartädeläsköpen
- ReferÄnsÄ til kÄrtet: RÖŠ A.H.N. & ŠIEÄKÄ, 1994.
Bergrunnkärt ČÄKKARÄŠ'ŠA 2035 I, 1:50 000, förelöpig utgäv.
Norges geologisÄ undersökelse.



NGU geol. avd.
KÄRTÄRKÄVÄT
Original nr. 06/19.000
Ärt förläpning äbergrunnkärt
Leveret äen
Av RÖŠ, A.H.N. & ŠIEÄKÄ, 1994.
Godkändi av