

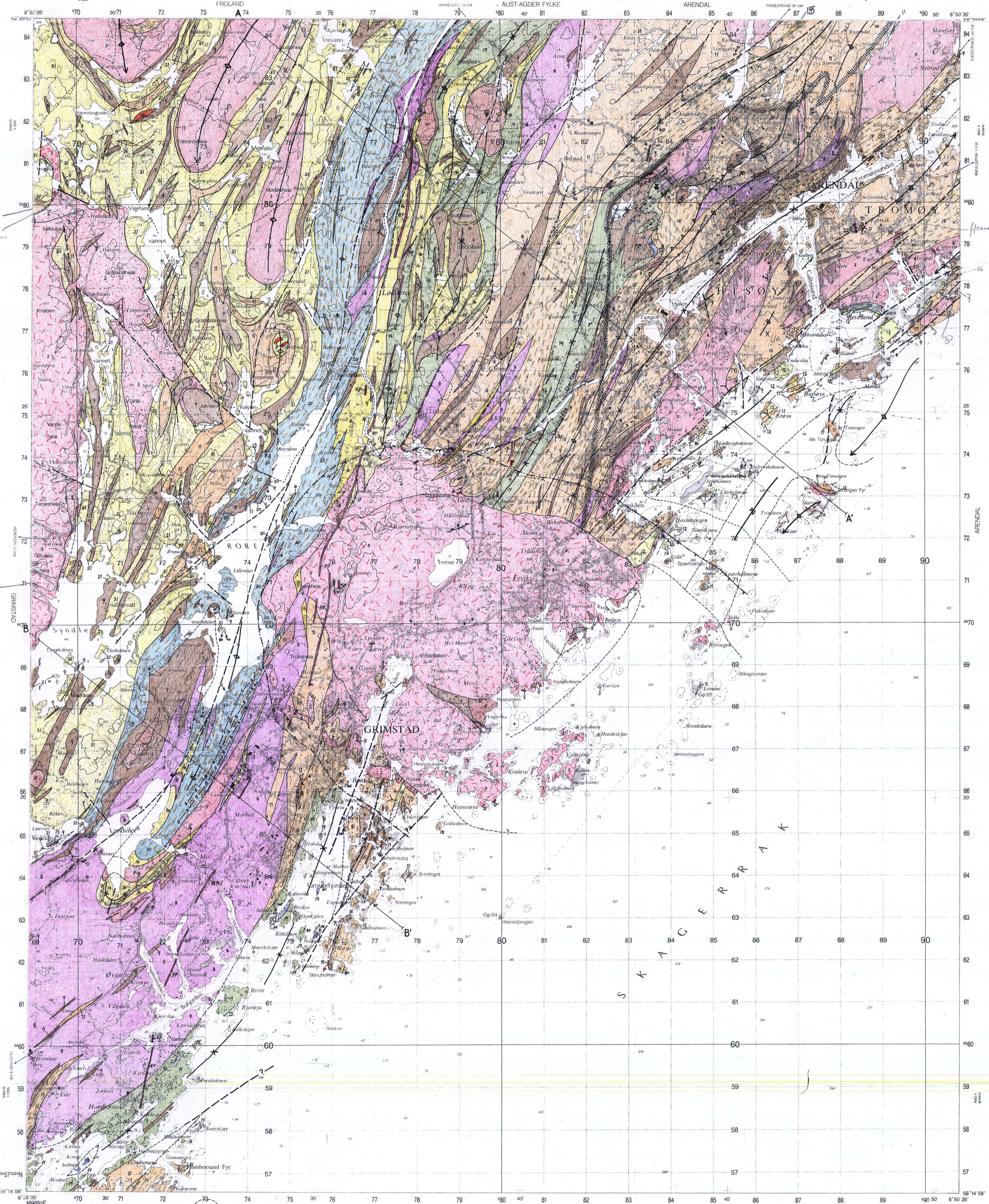
SISTE REVIDERTE  
UTGAVE - 2000. m/nye  
profiler

# ARENDALE

NORGES GEOLOGISKE UNDERSØKELSE

1611 IV

BERGGRUNNSKART 1:50 000, FORELØPIG UTGAVE



### Tegnforklaring

#### Bergarter fra jordens oldtid (paleozoikum)

##### Osioloflets bergarter

- Gangbergarter fra permiden
- 21 R P Rombeperfyrgang
- 25 D Diabasgang

##### Grunnfjell, bergarter fra jordens urtid (prekambrium)

##### Dyp- og gangbergarter (senproterozoikum, 1000-850 mill. år)

- 1 Granitporfyr (K-feltpat)
- 2 Granit, fin- til middelskornet
- 3 Granit, grovkornet
- 4 Monzodioritt
- 5 Amfibolitt, hornblende / - i blant som ganger (d)

##### Bamblekomplesset (mellomproterozoikum)

##### Gang- og dypbergarter

- 6 P P Pegmatitt
- 7 Granittisk gneis
- 8 Trondhjemsitt-tonalitt, gneis
- 9 Amfibolitt
- 10 Metagabbro

##### Omdannede sedimentære bergarter

- 11 Mignallitt
- 12 Kvartsitt, vekselende med granatglimmergneis (Skjærgårdskvartstitt)
- 13 Kalkspatmarmor, skarn, jernmalm (magnetitt)
- 14 Gneis, pelittisk, med tykke kvartstiter
- 15 Båndgneis, grå, lokalt med skarn og magnetitt
- 16 Kvartsitt (Mesekkvartstitt)
- 17 Konglomerat
- 18 Kvartsitt med mulige tuffittiske lag
- 19 Gneis, pelittisk, vekselende med kvartstitt
- 20 Gneis, pelittisk, sillimanittførende, lokalt med kiselimpregnasjon
- 21 Kvartsitt (Hovedkvartstitt)
- 22 Kordieritt - ortoamfibolitt

##### Geologiske symboler

- Bergartsgrense, sikker, usikker
- Forkastning
- Forkastning med breksjedannelse
- Planstruktur, vertikal
- Planstruktur, hovedsakelig foliasjon, med fallvinkel angitt (30% mot nordvest)
- Overskyving
- Lineasjon, vesentlig minerallineasjon, med stupningsverdi angitt (20% mot sørvest)
- Småfolding
- Synform, synkinal
- Antiform, antiskinal
- Grense for intrusjonsareal (rundt Grimstadgranitten)
- NV grense for granulitfacies metamorfose (ortoproksenisograd)
- Pilen peker i retning av yngre lag i lagfølgen (sedimentære lag)
- Snittlinje
- Steinbrudd, mineralforekomster
- Større steinbrudd
- Kisforekomst
- Kisimpregnasjon (stratabundet)
- Jernmalforekomst

Kartet er sammensatt på NGU i 1994 av Peter Padget på grunnlag av egen kartlegging, samt publisert materiale fra følgende forskere: L. Alnæs, H. Breivik, J.D. Brickwood, D.C. Cooper, W.A. Elders, D. Field, R.C. Lamb, C. Majer, E. Mauring, P.C. Smalley, I.C. Starmer, J.M. Wilkinson.

Endel tilføyelser til kartet er levert av Timo G. Nijland, Utrecht, Nederland i 1996.

Referanse til dette kartet: Padget, P., 1997, revidert 2000. ARENDAL berggrunnskart 1611 4, 1:50 000, foreløpig utgave. Norges geologiske undersøkelse.

Kartet er ikke gjennomgått av NGU's kartredaksjon

1512 II	1612 III	1612 II
1511 I	1611 IV	1611 I
1511 II		

