

DET KVARTÆRGEOLOGISKE KARTET
Kvartærgeologisk kart i målestokk 1:20 000 er et forbedret detaljert oversiktskart over et område i Vestmanna- og Østfold fylkeskommuner. Kartet viser de viktigste kvartærgeologiske utbredelsene, dannelsesmåte, deres sammensetning og overlappingsforhold. Kartet gir også en generell oversikt over de viktigste kvartærgeologiske utbredelsene i Norge.

LØSMASSER
Løsmasser er en fellesbetegnelse for alle de ulike typer av løsmasser som er dannet etter siste istid. De består av sand, grus, leire, silt, og andre jordarter som er avsatt gjennom erosjon, transport og avsetning. Løsmasser kan være svært forskjellige i sammensetning og dannelsesmåte, og de kan ha svært forskjellige egenskaper. De kan være svært forskjellige i sammensetning og dannelsesmåte, og de kan ha svært forskjellige egenskaper.

Løsmassenes anvendelse
Løsmassenes anvendelse er avhengig av deres sammensetning og dannelsesmåte. De kan være svært forskjellige i sammensetning og dannelsesmåte, og de kan ha svært forskjellige egenskaper. De kan være svært forskjellige i sammensetning og dannelsesmåte, og de kan ha svært forskjellige egenskaper.

Landbruk
Landbruk er en viktig næring i Norge, og det er viktig å vite hvordan man kan utnytte landbruksområdene best mulig. Dette inkluderer informasjon om jordkvalitet, vannforhold, og andre faktorer som kan påvirke landbruksproduksjonen. Dette inkluderer informasjon om jordkvalitet, vannforhold, og andre faktorer som kan påvirke landbruksproduksjonen.

Byggesaker
Byggesaker er alle de ulike typer av bygninger og anlegg som er bygget eller planlagt å bli bygget. Dette inkluderer boliger, skoler, helsevesen, og andre offentlige og private bygninger. Dette inkluderer boliger, skoler, helsevesen, og andre offentlige og private bygninger.

Landskap
Landskapet er den samlede utforming av et område, og det er viktig å vite hvordan man kan utnytte landskapet best mulig. Dette inkluderer informasjon om topografi, vegetasjon, og andre faktorer som kan påvirke landskapsutviklingen. Dette inkluderer informasjon om topografi, vegetasjon, og andre faktorer som kan påvirke landskapsutviklingen.

BERGRUNNSGEOLOGI OG LANDSKAP
Berggrunnsgeologi og landskap er to fagområder som er tett knyttet sammen. Berggrunnsgeologi handler om de ulike typer av bergarter og deres dannelsesmåte, mens landskap handler om den samlede utforming av et område. Berggrunnsgeologi handler om de ulike typer av bergarter og deres dannelsesmåte, mens landskap handler om den samlede utforming av et område.

KVARTÆRGEOLOGISK HISTORIE
Kvartærgeologisk historie handler om de ulike typer av kvartærgeologiske utbredelser og deres dannelsesmåte. Dette inkluderer informasjon om de ulike typer av kvartærgeologiske utbredelser og deres dannelsesmåte. Dette inkluderer informasjon om de ulike typer av kvartærgeologiske utbredelser og deres dannelsesmåte.

GRUNNVANN I VESTMANNEN
Grunnvann i Vestmanna- og Østfold fylkeskommuner er et viktig tema. Dette inkluderer informasjon om de ulike typer av grunnvann og deres dannelsesmåte. Dette inkluderer informasjon om de ulike typer av grunnvann og deres dannelsesmåte.

AVSETNING OG LANDHEVNING
Avsetning og landhevning er to fagområder som er tett knyttet sammen. Avsetning handler om de ulike typer av kvartærgeologiske utbredelser og deres dannelsesmåte, mens landhevning handler om den samlede utforming av et område. Avsetning handler om de ulike typer av kvartærgeologiske utbredelser og deres dannelsesmåte, mens landhevning handler om den samlede utforming av et område.

DE NORSKE KVARTÆRGEOLOGISKE HISTORIEN FOR ASKER, LIERDALEN OG VESTMARKA
De norske kvartærgeologiske historien for Asker, Lierdalen og Vestmarka er et viktig tema. Dette inkluderer informasjon om de ulike typer av kvartærgeologiske utbredelser og deres dannelsesmåte. Dette inkluderer informasjon om de ulike typer av kvartærgeologiske utbredelser og deres dannelsesmåte.

ISAVSMELTINGEN OG LANDHEVNINGEN
Isavsmeltingen og landhevningen er to fagområder som er tett knyttet sammen. Isavsmeltingen handler om de ulike typer av kvartærgeologiske utbredelser og deres dannelsesmåte, mens landhevningen handler om den samlede utforming av et område. Isavsmeltingen handler om de ulike typer av kvartærgeologiske utbredelser og deres dannelsesmåte, mens landhevningen handler om den samlede utforming av et område.

ANNEN BAKGRUNN
Annenn bakgrunn er et viktig tema. Dette inkluderer informasjon om de ulike typer av kvartærgeologiske utbredelser og deres dannelsesmåte. Dette inkluderer informasjon om de ulike typer av kvartærgeologiske utbredelser og deres dannelsesmåte.

DE VIKTIGSTE LØSÅVSETNINGENE INNEN KARTBLADET
De viktigste løsåvsetningene innen kartbladet er et viktig tema. Dette inkluderer informasjon om de ulike typer av kvartærgeologiske utbredelser og deres dannelsesmåte. Dette inkluderer informasjon om de ulike typer av kvartærgeologiske utbredelser og deres dannelsesmåte.

MONEMATERIALER
Monematerialer er et viktig tema. Dette inkluderer informasjon om de ulike typer av kvartærgeologiske utbredelser og deres dannelsesmåte. Dette inkluderer informasjon om de ulike typer av kvartærgeologiske utbredelser og deres dannelsesmåte.

BRUVEIENINGEN
Bruveieningen er et viktig tema. Dette inkluderer informasjon om de ulike typer av kvartærgeologiske utbredelser og deres dannelsesmåte. Dette inkluderer informasjon om de ulike typer av kvartærgeologiske utbredelser og deres dannelsesmåte.

HAV- OG FJORDAVSETNINGER
Hav- og fjordavsetninger er et viktig tema. Dette inkluderer informasjon om de ulike typer av kvartærgeologiske utbredelser og deres dannelsesmåte. Dette inkluderer informasjon om de ulike typer av kvartærgeologiske utbredelser og deres dannelsesmåte.

PERM
Granit
Vulkanitter og sediment (Rombeportylavler)
KAMBIO-SLUR
Sandsilt og stein
Kalkstein og silt
Brennstoff og forlasteringer

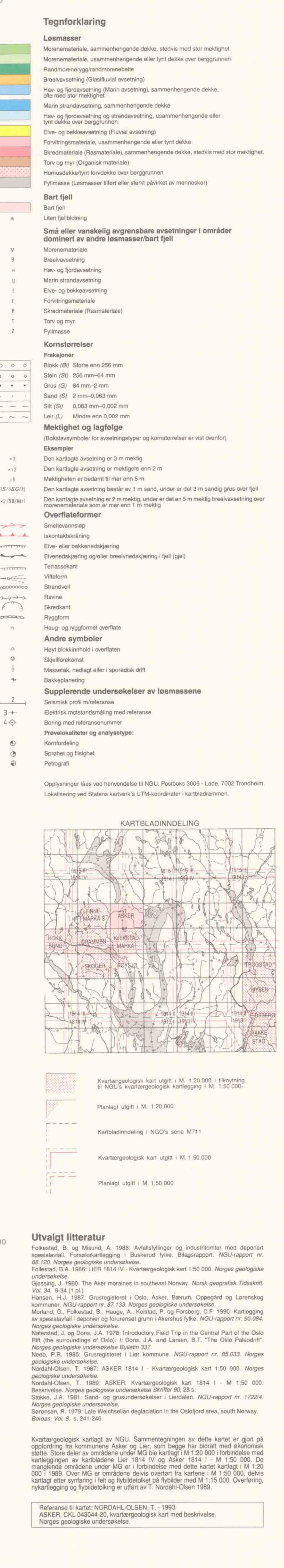
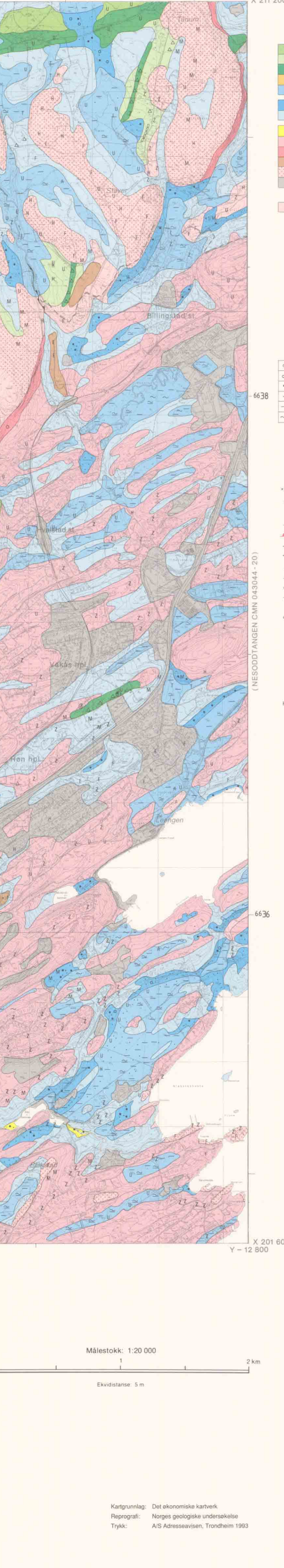
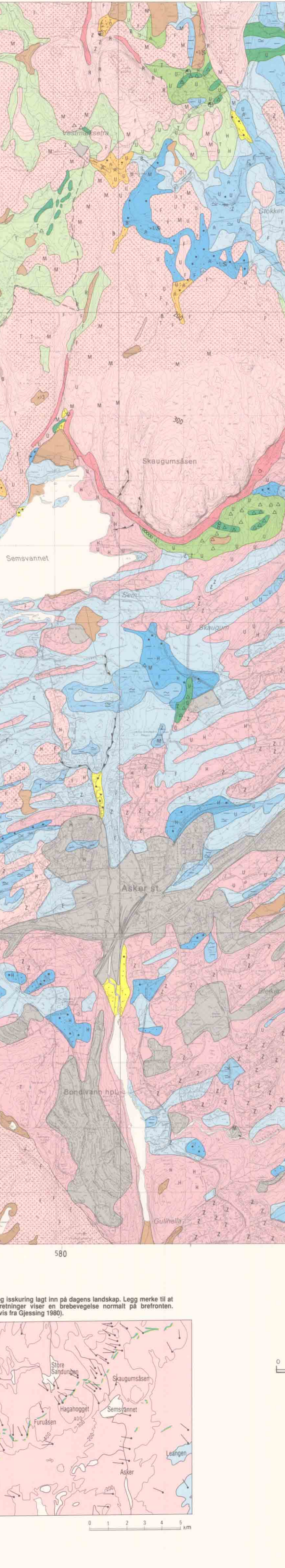
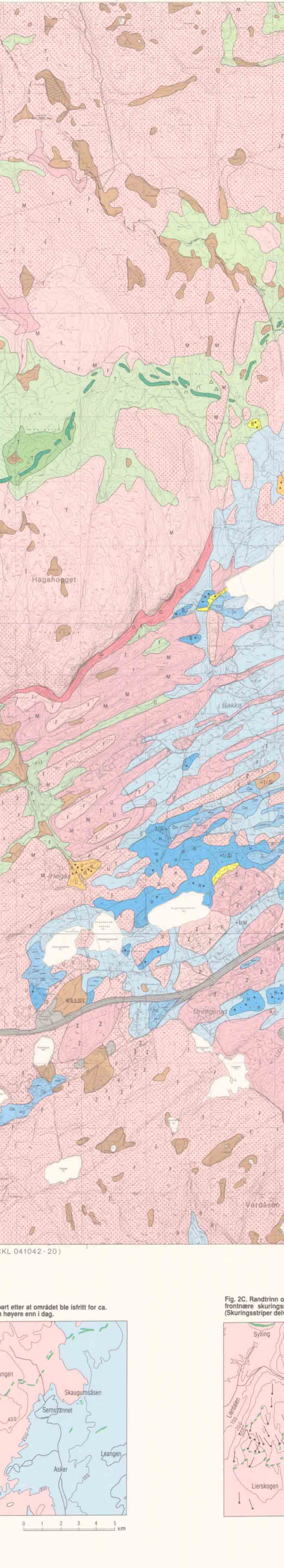
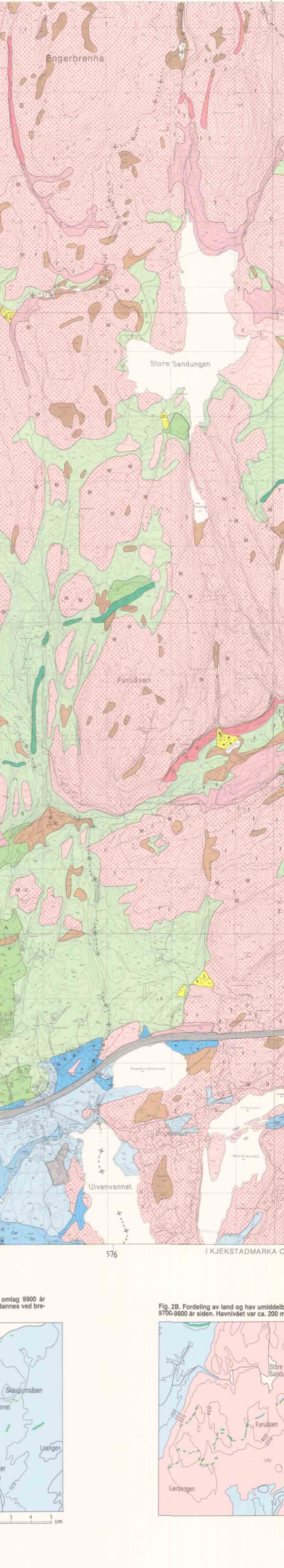
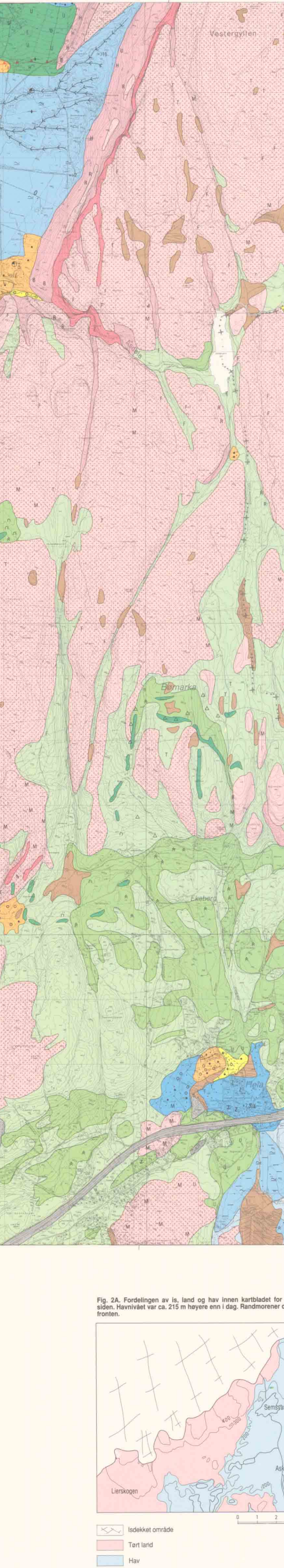
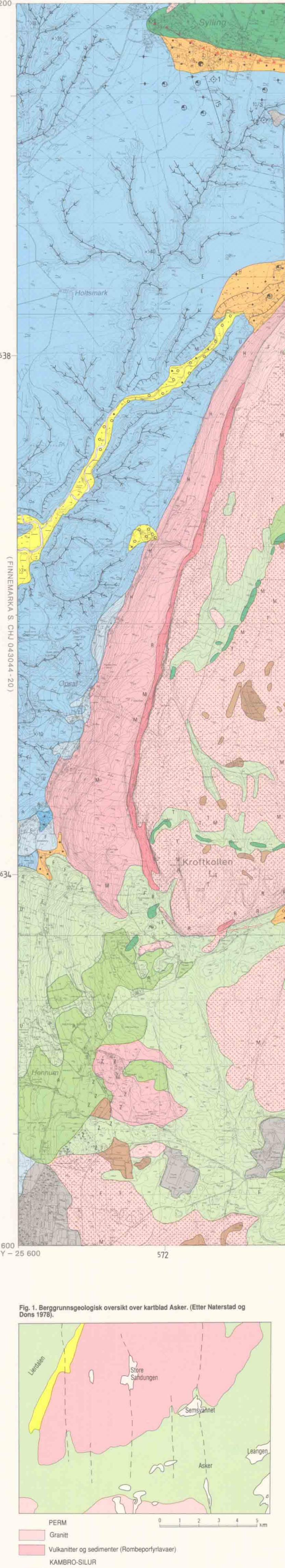
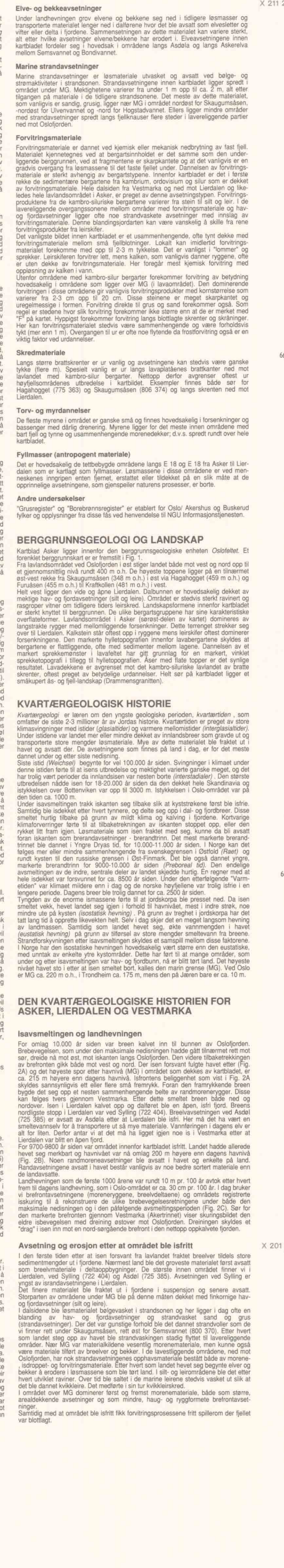


Fig. 1. Berggrunnsgeologi overalt på kartbladet Asker. (Efter Næstved og Døns 1976).

Fig. 2A. Fordelingen av is, land og innn kartbladet for omkring 9500 år siden. Havnivået var ca. 215 m høyere enn i dag. Randsmorene dannes ved breittorv.

Fig. 2B. Fordeling av land og hav underistid etter at området ble løst fra isen. Havnivået var ca. 200 m høyere enn i dag.

Fig. 2C. Randsmorene og issekanten lagt inn på dagens landskap. Legg merke til at issekanten har gått tilbake og at randsmorene har blitt breddet.

Fig. 2D. Randsmorene og issekanten lagt inn på dagens landskap. Legg merke til at issekanten har gått tilbake og at randsmorene har blitt breddet.

Fig. 2E. Randsmorene og issekanten lagt inn på dagens landskap. Legg merke til at issekanten har gått tilbake og at randsmorene har blitt breddet.

Fig. 2F. Randsmorene og issekanten lagt inn på dagens landskap. Legg merke til at issekanten har gått tilbake og at randsmorene har blitt breddet.

Fig. 2G. Randsmorene og issekanten lagt inn på dagens landskap. Legg merke til at issekanten har gått tilbake og at randsmorene har blitt breddet.

Fig. 2H. Randsmorene og issekanten lagt inn på dagens landskap. Legg merke til at issekanten har gått tilbake og at randsmorene har blitt breddet.

Fig. 2I. Randsmorene og issekanten lagt inn på dagens landskap. Legg merke til at issekanten har gått tilbake og at randsmorene har blitt breddet.

Fig. 2J. Randsmorene og issekanten lagt inn på dagens landskap. Legg merke til at issekanten har gått tilbake og at randsmorene har blitt breddet.

Fig. 2K. Randsmorene og issekanten lagt inn på dagens landskap. Legg merke til at issekanten har gått tilbake og at randsmorene har blitt breddet.

Fig. 2L. Randsmorene og issekanten lagt inn på dagens landskap. Legg merke til at issekanten har gått tilbake og at randsmorene har blitt breddet.

Fig. 2M. Randsmorene og issekanten lagt inn på dagens landskap. Legg merke til at issekanten har gått tilbake og at randsmorene har blitt breddet.

Fig. 2N. Randsmorene og issekanten lagt inn på dagens landskap. Legg merke til at issekanten har gått tilbake og at randsmorene har blitt breddet.

Fig. 2O. Randsmorene og issekanten lagt inn på dagens landskap. Legg merke til at issekanten har gått tilbake og at randsmorene har blitt breddet.