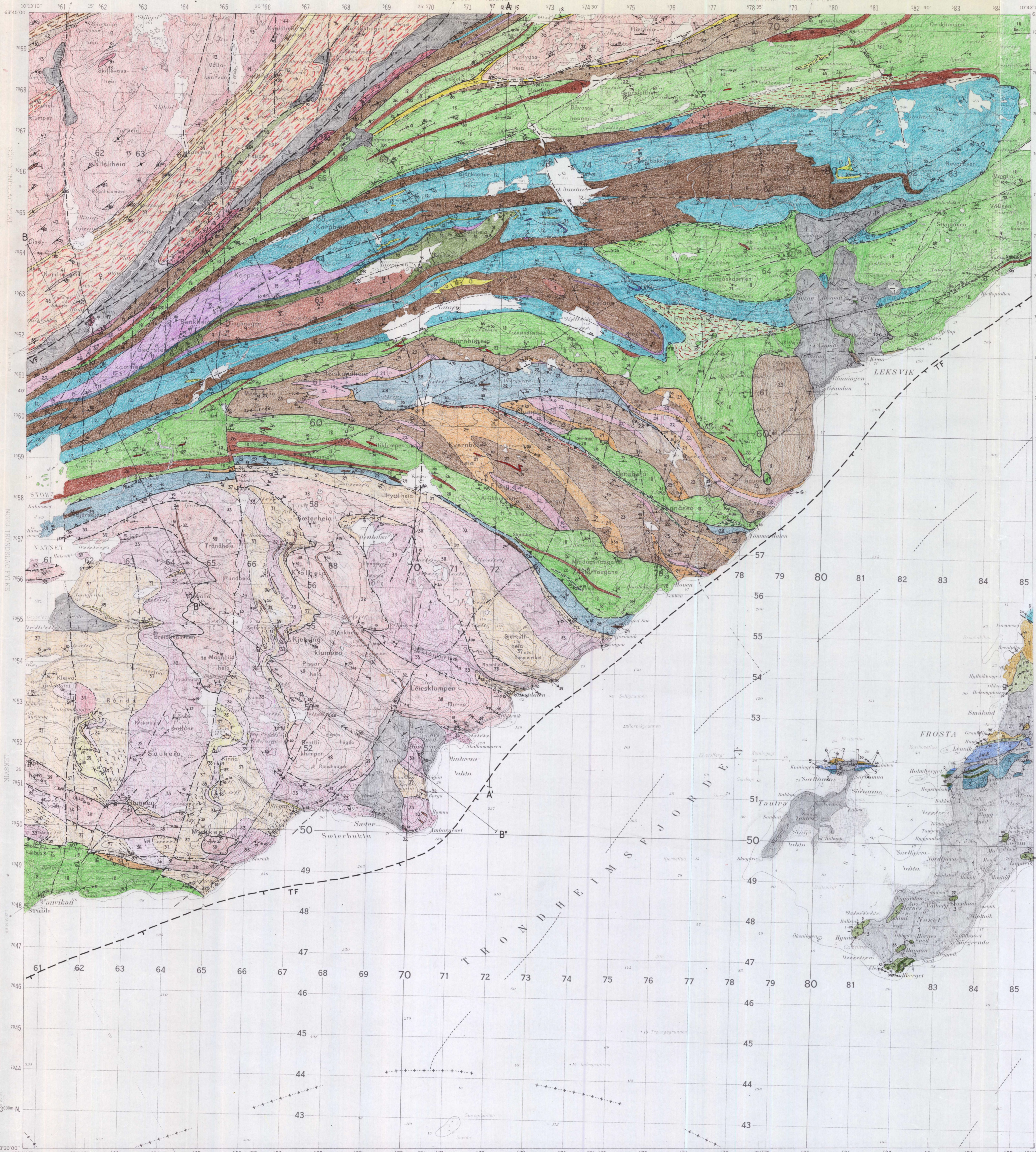


LEKSVIK

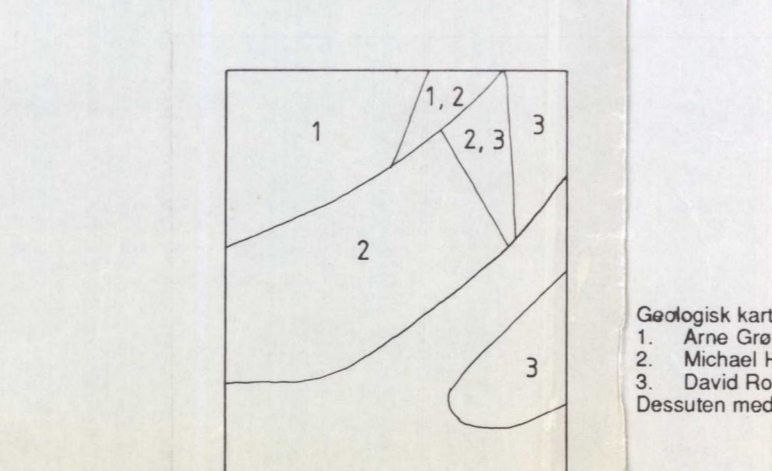
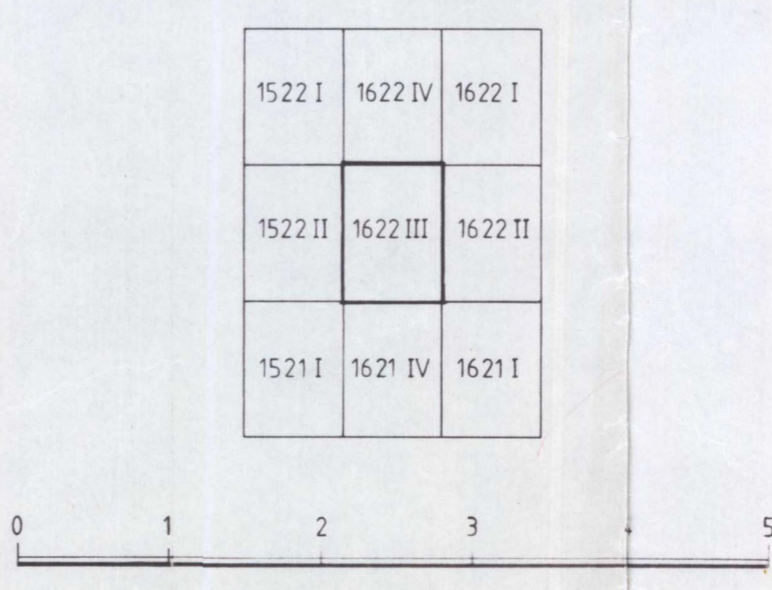
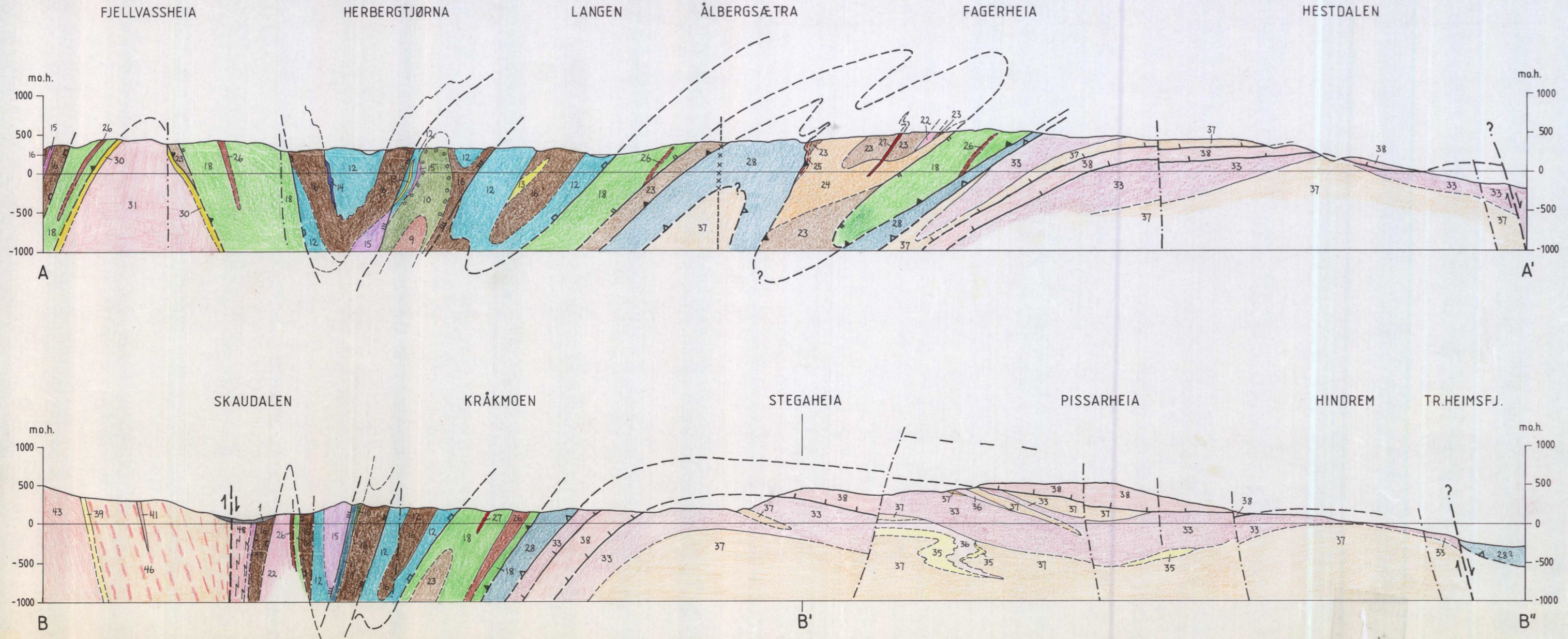
NORGES GEOLOGISKE UNDERSØKELSE

1622 III

FORELØPIG BERGGRUNNSKART 1:50 000



- ### Tegnforklaring
- #### Løsvetninger fra kvartærtiden
- 1 Morene, grus, sand, leir o.l.
- #### Omdannede bergarter fra proterozoisk og tidligpaleozoisk tid framskjøvet under den kaledonske fjellkjedeformingen.
- #### Omdannede magmatiske og sedimentære bergarter fra antatt ordovicisk tid (Størendekket)
- ##### Undre Hovingsgruppe på Frosta
- 2 Grågrønn fyltitt med lag av kalkholdig gråvåkke
 - 3 Grovkornet gråvåkke
 - 4 Polymikt konglomerat
 - 5 Lysegrå til blågrå kalkstein
 - 6 Grønnstein- og jaspiskonglomerat (Stokkvolakonglomerat)
 - 7 Grønnstein (dels med putestruktur) og grønskifer
 - 8 Grågrønn skifer, lysegrå tuff og kalkskifer i veksling; granat- og amfibolførende
- #### Trondheimsregionens bergarter i Leksvik
- ##### Dypbergarter
- 9 Omdannet gabbro til dioritt; middelskornet saussurit-uralt gabbro til dioritt
- ##### Sedimentære bergarter
- 10 Klorit-epidotskifer og -gneis, stedsvis med aknolit og kalkspat; laminert i cm-skala (antatt å være vulkanoklastiske vakkeruffer) / ditto med boller av grønnstein og kvartsitt (Stokkvolakonglomerat?)
 - 11 Fyllitt og muskovitt-kvartskifer, sølvgrå; stedsvis med tynne lag og linser av gulbrun marmor
 - 12 Uensartet glimmerskifer; vanligvis muskovitt og med klorit og aknolit; stedsvis også granat; som regel laminert/båndet i cm-skala / med store hornblendeblaster, dels "garben-skifer" (gråvåkke med tuffittiske lag)
 - 13 Glimmerkvartsitt; stedsvis med granat; båndet i cm-skala (metachert)
 - 14 Kalkspatmarmor, middelskornet, grå til gulbrun
- ##### Vulkanske bergarter
- 15 Finkornet kvarts-feltspagnes, lysegrå med varierende and.; av biotitblaster (keratolyt, antatt feleisk vulkansk bergart) / ditto med porfyroblaster av granat og/eller hornblende
 - 16 Grønskifer, grønnstein og amfibolitt; finkornet, rikt på kloritt, epidot og aktinolit; stedsvis med heterogen "fakett" struktur / breksje (agglomerat?) med grønskifergrunnmasse
 - 17 Amfibolitt, mørk, fin- til middelskornet, stedsvis med granat (metadoleritt / basalt)
- #### Omdannede magmatiske og sedimentære bergarter fra senproterozoisk til tidligpaleozoisk tid (Skjøtings- og/eller Guladdekket)
- ##### Sedimentære bergarter
- 18 Granatglimmerskifer til -gneis, middels til grovkornet; stedsvis med hornblende og rustbrun forvring; Ky = kyanittførende, Ks = kalkalkalitgneis
 - 19 Glimmergneis med hornblendeporfyroblaster
 - 20 Fyllonitt, retrogradert glimmerskifer
 - 21 Kvarstittisk glimmergneis, granatførende
- ##### Magmatiske bergarter (dypbergarter og/eller vulkanske bergarter)
- 22 Granittisk til tonaltisk gneis med biotitt, hornblende og stedsvis granat; fin til middelskornet
 - 23 Amfibolitt til hornblendediorittisk gneis, stedsvis med granat; fin til middelskornet, granoblastisk, stedsvis båndet
 - 24 Uensartet båndet (felsisk og mafisk) gneis; nært skyvekontakt til mylonittisk laminert
 - 25 Amfibolittisk gneis med hornblendeporfyroblaster
 - 26 Mørk (granat-) amfibolitt (antagelig metadoleritt)
 - 27 Trondhemittisk gang (P = pegmatitt)
- #### Ålbergseterdekket
- 28 Glimmerskifer med granat- og hornblendeporfyroblaster, stedsvis "garben"-skifer
 - 29 Amfibolitt og metagabbro
- #### Omdannede magmatiske og sedimentære bergarter i hovedsak fra proterozoisk tid ("Gneisdekker" og Fosengneis)
- ##### Flinthelvindet
- 30 Kvarstitt og glimmerkvarstitt (muligens fra kambrisk tid)
 - 31 Oransjerosa granittgneis, fin- til middelskornet; stedsvis kalkfeltporfyrisk
- ##### Kjerringklumpvinduet
- ##### Yngre dypbergarter
- 32 Biotittamfibolitt, fin- til middelskornet; metadoleritt
 - 33 Glimmergranitt (-gneis) til kvartsmonzonitt (-gneis), middelskornet, stedsvis kalkfeltporfyrisk (småfaset gneis)
 - 34 Aplitgranitt
- ##### Overflatebergarter
- 35 Kvarstitt, glimmerkvarstitt og kvartsrik glimmergneis, middels- til grovkornet, stedsvis med store granatporfyroblaster
 - 36 Granittisk gneis, rosa, finkornet, stedsvis laminert (felsisk vulkanitt)
- #### Bergarter av usikker opprinnelse
- 37 Glimmergneis, finkornet, stedsvis med feltpatjenkrystaller (porfy?)
 - 38 Biotittgneis, finkornet (intermedier vulkanitt?)
 - 39 Glimmerrik gneis, middelskornet, granodiorittisk; godt foliert, dels protomylonittisk småfaset
 - 40 Fin- til middelskornet glimmergneis, ikke inndelt
- #### Dypbergarter
- 41 Porfyrganittgneis til øyegneis, oransjerosa, glimmerfattig og kvartsrik med varierende andel av opp til ca 5 cm store øyner av alkalifeltpat, som regel med tydelig lineasjon og foliasjon, stedsvis lys kvartsrik granittgneis uten øyner
- #### Fosengneisområdet nordvest for Skaudalen:
- ##### Overflatebergarter
- 39 Kvarstitt glimmergneis, med granat og kyanitt
 - 40 Glimmergneis, biotittrik, med bånd av amfibolitt
 - 41 Amfibolitt og hornblendeskifer
 - 42 Amfibolitt, stedsvis med tynne bånd av marmor
- ##### Dypbergarter
- 43 Migmatittgneis, rød, biotittgranittisk sammensetning
 - 44 Migmatittgneis, grå, biotittgranittisk til granodiorittisk sammensetning
 - 45 Migmatittgneis, heterogen, grå, hornblende-biotittolittisk sammensetning
 - 46 Granodiorittisk gneis, lysegrå; med biotitt og stedsvis hornblende; ikke migmatittisk
 - 47 Granodiorittgneis, lysegrå, med feltpatjenørner (øyegneis)
 - 48 Porfyrganittgneis med store alkalifeltpatjenkrystaller i en mylonittisk grunnmasse
- #### Geologiske symboler
- xxxx- - - - - Sone med rusten karbonatomvandling / -breksje (antatt Perm alder)
 - Bergartsgrense, sikker / sannsynlig eller usikker
 - Skyvegrense for Størendekket
 - Skyvegrense for Gula / Skjøtingsdekket
 - Skyvegrense for Ålbergseterdekket
 - Skyvekontakt innenfor Størendekket
 - Skyvekontakt innenfor Gula / Skjøtingsdekket
 - Skyvekontakt innenfor Gneisdekkene
 - Hovedforkastning, sikker / usikker, bølket, VFF=Veranforcastningen, TF=Trondheimsfordforcastningen
 - Forcastning, markert sprekk (tagger på nedforcastet side)
 - Primær sedimentær lagning, med fallvinkel
 - Opp-ned retning i sedimentær lagrekke
 - Hovedfoliasjon, skråthet, med fallvinkel / vertikal / horisontal
 - Foliasjon i nær skyvekontakt
 - Foldeaksplan/aksplanfoliasjon, yngre enn hovedfoliasjon
 - Mineral- og strekningslineasjon, med stupningsvinkel / horisontal
 - Strekningslineasjon av konglomeratboller
 - Foldeaks, stupende / horisontal
 - Fossilunnstøp på Tautra
 - Geologisk snittlinje
- #### Økonomisk geologi
- ##### Ertforekomster
- ♀ Kobberkis
 - ♂ Steinbrudd
 - ♂ Kalkstein (nedlagt)
 - ♂ Glimmerskifer/-gneis (pukk)
- ##### Sammensatt ved NGU, Trondheim av M. Heim
- Sammenslåing avskuttet september 1962
- ##### Referanse til dette kartet: Heim, M., Grenlie, A. & Roberts, D., 1993
- LEKSVIK berggrunnkart 1622 3, 1:50 000, foreløpig utgave.
Norges geologiske undersøkelse.
- ##### Geologisk kartlagt av:
- Arne Grenlie 1988
 - Michael Heim 1989-90
 - David Roberts 1971-72
- Dessuten med bidrag fra Fredrik Wolff og Joseph Hull.



NGU geol. avd.
KARTARKIVET
Original nr. 008/93.000A
Art. Forel. utg. berggr. kart
Levert den
Av Heim, M., Grenlie, A., og
Godkjendt av