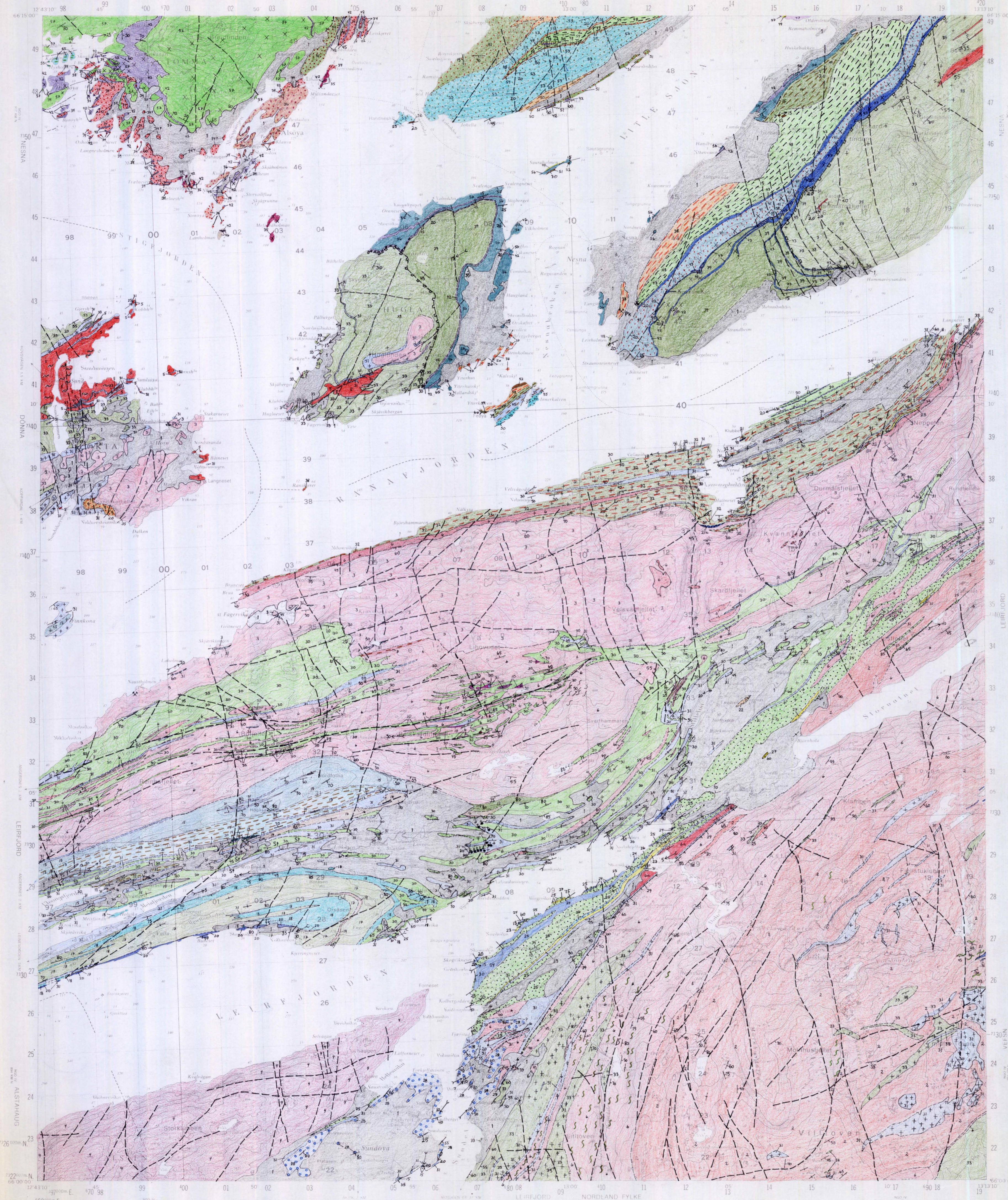


NESNA

1827 II

FORELØPIG BERGGRUNNSKART M 1:50000

NORGES GEOLOGISKE UNDERSØKELSE



Tegnforklaring

Sedimentære avsetninger, kvartær

- 1 Grus, sand, leire, jordmunn i større forekomster

Helgelandsdekkekomplekset, overskjøvne bergarter, antatt senprekambrisk til kambrosilurisk alder, framskjøvet under den kaledonske fjellkjededannelsen

Gang- og dyppergarter, antatt kambrosilurisk alder

- ++ Granitiske-tonalittiske gangbergarter, hvite, stedvis pegmatittiske
- 2 Porfyrranit med ca. 1 cm store, hvite fenokrystaller av feldspat i hvit grunnmasse, foliert, stedvis lag og linser av glimmerskifer (—) og marmor (—)
- 3 Porfyrranit med cm-større røde til hvite fenokrystaller av feldspat i mørk grunnmasse, foliert
- 4 Porfyrranit, middelskornet, gråhvit til rosa, foliert
- 5 Granitt, middelskornet, hvit, biotitt- og granatførende, foliert, stedvis lag og linser av glimmerskifer (—) og marmor (—)
- 6 Granitt, middels- til grovkornet, gråhvit til svak rødlig, foliert, stedvis med lag og linser av glimmerskifer (—) og marmor (—) / Granitt, mylonittisert (protonylitt)
- 7 Granitt til granodioritt, middelskornet, hornblendeførende, foliert
- 8 Oygneis, granittisk, mørk grunnmasse, antatt opprinnelig porfyrranit
- 9 Tonalittisk gneis (ukjent opprinnelse)
- 10 Granatpyrokseitt (ukjent opprinnelse)

Omdannede sedimentære og vulkanske bergarter, antatt senprekambrisk til kambrosilurisk alder

- 11 Aktinolitglimmergneis og aktinolitglimmerskifer, vanligvis granatførende
- 12 Biotittskifer
- 13 Kalkglimmerskifer, vanligvis amfibolførende og stedvis med amfibolittlag
- 14 Konglomerat med karbonat- og kvartsboller i kalkglimmerskifergrunnmasse
- 15 Kalksilikatgneis, kalksilikatskifer og amfibolitt, stedvis lag av kalkglimmerskifer
- 16 Amfibolitt, lokalt konglomeratlag med marmorboller i amfibolittgrunnmasse
- 17 Staurolit-kyanit-granatglimmerskifer, stedvis amfibolførende og rusten kyanitt-biotittporfyroblastisk, vanligvis grafitførende og med tykke, mylonittiske kalklag
- 18 Kalkglimmerskifer
- 19 Felsitt, finkornet (metavulkanitt?)
- 20 Dolomitmarmor, urein, delvis mylonittisk, stedvis tykke biotittskiferlag
- 21 Dolomitmarmor / Dolomittbolkonglomerat i kvartsil grunnmasse
- 22 Gneis, finkornet, lys og med dm-tykke kvartsilittlag
- 23 Kvartsitt
- 24 Kalkpatmarmor, urein, sliret, delvis konglomeratisk, i veksel med tykke, rustne glimmerskiferlag
- 25 Glimmerskifer, stedvis granatførende, vanligvis rusten
- 26 Kalkglimmerskifer, finkornet
- 27 Følsatholdig kvartsilitt og båndet kvartsilitt med granat-kvartsilittskiferlag
- 28 Konglomerat med kalkpatgrunnmasse og boller av dolomitt- og kalkpatmarmor og kalksilikatbergarter
- 29 Kalkmylonitt
- 30 Glimmergneis, vanligvis granatførende, stedvis staurolitførende (St), stedvis kyanittførende (Ky), lokalt tykke kalkkonglomeratlag (—)
- 31 Kalkpatmarmor
- 32 Glimmergneis, båndet gneis
- 33 Glimmerskifer, glimmergneis, vanligvis granatførende, stedvis blastomylonittisk (—)

Rødingsfjelldekkekomplekset, overskjøvne bergarter, antatt senprekambrisk til kambrosilurisk alder, framskjøvet under den kaledonske fjellkjededannelsen

Gang- og dyppergarter, antatt kambrosilurisk alder

- x x x Granitiske gangbergarter, hvite, stedvis pegmatittiske
- 34 Granitt til syenitt, biotitt- og amfibolførende
- 35 Kvartsyenitt-kvartsdioritt med rester av glimmerskifer og marmor
- 36 Dioritt
- 37 Granittisk gneis
- 38 Granodiorittisk til tonalittisk gneis

Omdannede sedimentære og vulkanske bergarter, antatt senprekambrisk til kambrosilurisk alder

- 39 Glimmerskifer
- 40 Kalksilikatgneis
- 41 Kalksilikatgneis i veksel med glimmerskifer
- 42 Kalkpatmarmor, stedvis konglomeratlag (—)
- 43 Dolomitmarmor og kalkpatmarmor med glimmerskiferlag
- 44 Granat-amfibol-biotittgneis (metadacitt?)
- 45 Kalkpatmarmor med granatamfibolittbånd, stedvis lag av lys kalksilikatskifer
- 46 Amfibolitt og lys, rusten kvarts og plagioklasisk bergart (metabasalt og metadacitt?)
- 47 Gneis, hvit, stedvis rusten, fin- til middelskornet, granittisk sammensetning (metahyllitt?)
- 48 Glimmerskifer, vanligvis rusten
- 49 Kvartskifer, urein kvartsilitt
- 50 Båndet gneis, lyse granatførende bånd med tonalittisk sammensetning i veksel med amfibolittbånd
- 51 Granatglimmerskifer
- 52 Amfibolitt, ukjent opprinnelse
- 53 Kalkglimmerskifer med amfibol og granat
- 54 Gneis, grå (meta-arkose?)
- 55 Glimmerskifer og kalkpatmarmor i veksel
- 56 Granat-kalkglimmerskifer og kalksilikatskifer, stedvis tykke, ureine kvartsilitt-, marmor- og amfibolittlag
- 57 Gneis, sliret, grå, og granatglimmergneis, stedvis med sillipanitt og staurolit

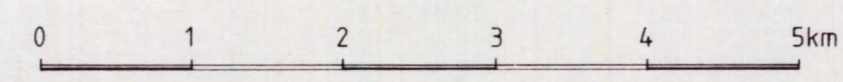
Geologiske symboler

- Bergartsgrense, sikker/usikker
- Sprekk
- Skyvegrense for Helgelandsdekkekomplekset
- Mindre skyvesone
- Foliasjon med planets helning angitt (70° mot nordvest, loddrrett, vannrett)
- Foldeaksse og linseaksjon med stupning angitt (30° mot sørøst)
- Strekningsakse for konglomeratboller med stupning angitt (20° mot sørvest)

Ertsforekomster

- Bly, sink, blyglans, sinkblende
- Steinbrudd
- Porfyrranitbrudd, nedlagt
- Steinbrudd, pukk
- Steinbrudd, nedlagt

1827 IV	1827 I	1927 IV
1827 III	1827 II	1927 III
1826 IV	1826 I	1926 IV



Kartlagt av Svein Gjelle (1982-86, 1988, 1990-91), August Nissen (1973-74), Arne Solli (1984) og Ulrik Sevegiarto (1984-85). Sammenstilt ved NGU av Svein Gjelle, sammenstillingen avsluttet september 1991.

Referanse til dette kartet: Gjelle, S., Nissen, A. & Sevegiarto, U., 1992 NESNA 1827 2, berggrunnskart, M = 1:50 000, foreløpig utgave. Norges geologiske undersøkelse.

NGU geol. avd.
KARTARKIVET
Original nr. 01/92.000A
Art. Jørgen W. Berggr. k.
Levert den 11.05.92
Av Svein Gjelle, Arne Solli & Ulrik Sevegiarto
Geoteknisk avd.