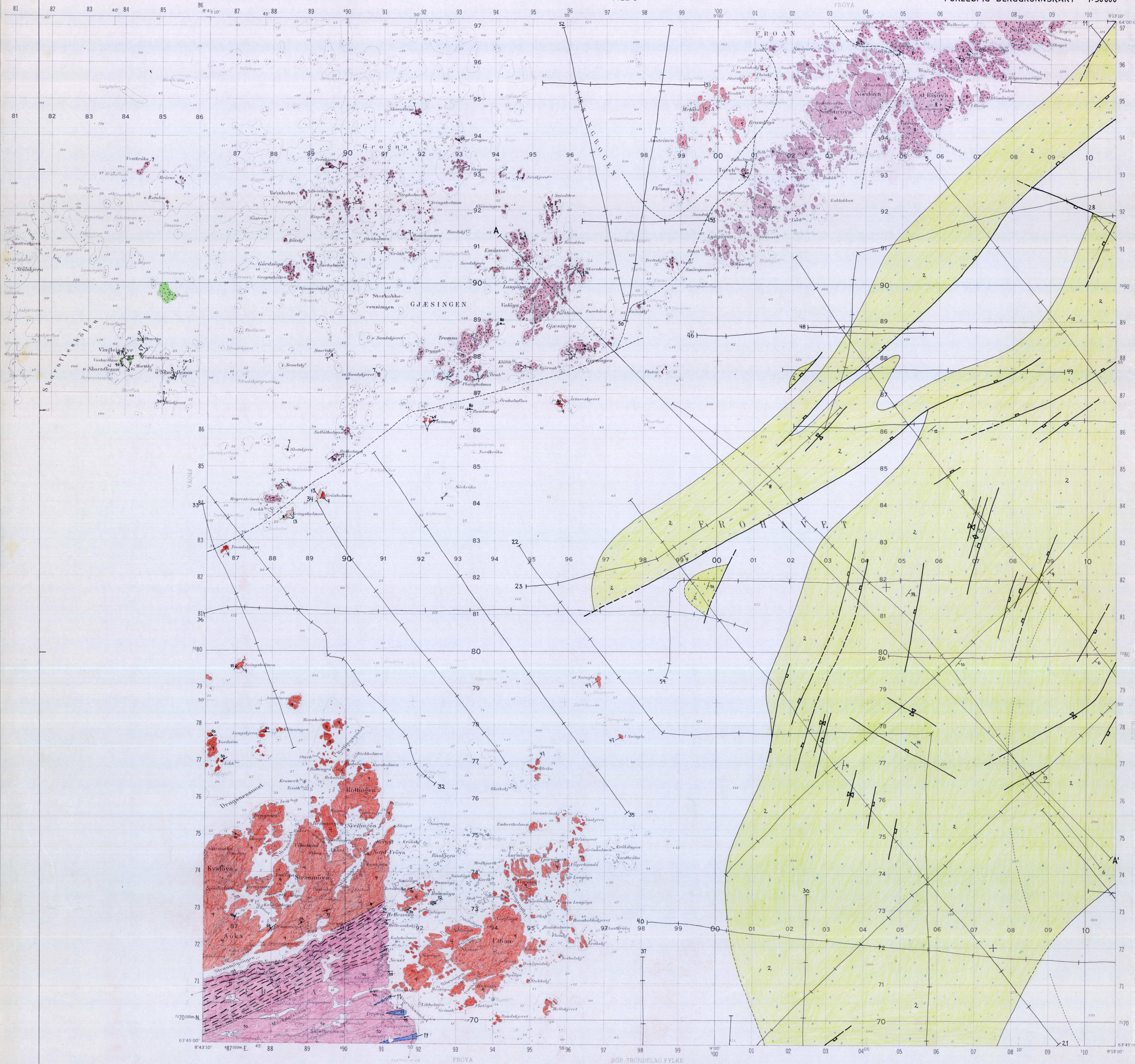


NORD-FRØYA

NORGES GEOLOGISKE UNDERSØKELSE

1422 I

FORELØPIG BERGGRUNNSKART 1:50000



TEGNFORKLARING Legend

KVARTÆRE AVSETNINGER (KUN I PROFILET) Quaternary deposits (only in the cross section)

23 MORENE, SAND, GRUS, LEIR
Moraine, sand, gravel, clay

SEDIMENTÆRE BERGARTER AV ANTATT JURASSISK ALDER (PÅ HAVBUNNEN) Sedimentary rocks of assumed Jurassic age (on the sea floor)

2 SANDSTEIN MED KALKSEMENT, LEIRSTEIN, MINDRE MENGDER MED KALKSTEIN OG KULL
Sandstone with calcareous cement, claystone, smaller amounts of carbonate rocks and coal

SEDIMENTÆRE BERGARTER AV DEVONSK ALDER Sedimentary rocks of Devonian age

3 KONGLOMERAT MED STORE BOLLER AV GRANITISKE BERGARTER, EN DEL MINDRE LINSER AV SANDSTEIN
Conglomerate, very coarse with pebbles of granitic rocks. Small lenses of sandstone

INTRUSIVE BERGARTER AV ANTATT OVERORDOVICISK TIL SILURISK ALDER Intrusive rocks of assumed Late Ordovician to Silurian age

4 GRANITT, PORFYRISK TIL JEVNKORNET, MIDDELSKORNET, GRÅ TIL ROSA, GANGER AV APLITT OG INKLUSJONER AV METASEDIMENT
Granite, porphyritic to equigranular, homogeneous, medium-grained, grey to pink. Veins of aplite granite and xenoliths of metasediments

5 GRANITT, MIDDELSKORNET, LYS GRÅROSA
Granite, medium-grained, light coloured pinkish grey

6 KVARTSMONZODIORITT TIL GRANODIORITT, MIDDELSKORNET, GRÅROSA MED MØRKE FLEKKER AV BIOTITT OG AMPHIBOL, INTRUSJONER AV ROSA APLITTGANGER OG ÅREER
Quartz monzodiorite to granodiorite, medium-grained, grey to pink with dark spots of biotite and amphibole, intruded by pink aplite dykes and veins

7 FOLIERT KVARTSMONZODIORITT (I ØST) TIL GRANODIORITT (I VEST), MIDDELS- TIL GROVKORNET, GRÅ, MED MAFISKE INKLUSJONER
Foliated quartz monzonite (east) to granodiorite (west), medium- to coarse-grained, grey, with mafic inclusions

8 KVARTSMONZODIORITT TIL GRANODIORITT, MIDDELSKORNET, MØRK GRÅ, MED ROSA APLITTGANGER OG ÅREER
Quartz monzodiorite to granodiorite, medium-grained dark grey, pink aplite dykes and veins

9 TONALITT, MIDDELSKORNET, MØRK, STERKT FOLIERT
Tonalite, medium-grained, dark, strongly foliated

10 TONALITT, MIDDELS- TIL FINKORNET, LYS, FOLIERT
Tonalite, medium- to fine-grained, light coloured, foliated

SUPRAKRUSTALE BERGARTER AV ANTATT UNDERPALEOZOISK ALDER Supracrustal rocks of assumed Early Paleozoic age

11 MARMOR, UREN, ROSA TIL GRÅ
Marble, impure, pink to grey

12 KALKSILIKATBERGART, BÅNDET, GRÅSVART TIL GRØNNLIG, FINKORNET
Calc-silicate rock, banded, dark grey to green, fine-grained

13 INTERMEDIÆR METAVULKANITT MED FENOKRYSTALLER AV PLAGIOKLAS, BASISKE GANGER OG RØDLIGE APLITTGANGER OG ÅREER
Metavolcanite of intermediate composition with phenocrysts of plagioclase. Basic dykes and reddish aplite veins and dykes

14 KRYSTALLINE PALEOZOISKE BERGARTER, UDIFFERENSJERT (KUN I PROFILENE)
Crystalline Paleozoic rocks, undifferentiated (only in the cross sections)

GEOLOGISKE SYMBOLER Geological symbols

BERGARTSGRENSE, SIKKER / USIKKER
Lithological contact certain / uncertain

FORKASTNING
Fault

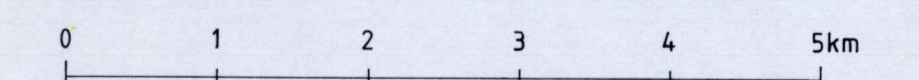
FOLIASJON, PLANETS HELNING ANGIT (30° MOT NV)
Foliation, angle of dip indicated (30° towards NW)

LINJE FOR SEISMISK PROFIL
Trackline for seismic reflection profile

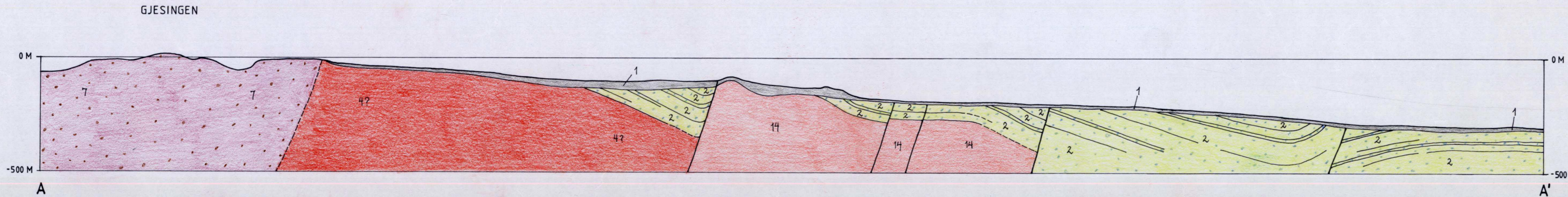
PROFILLINJE
Line of cross section

Seismisk profilering av Reiduv Bø i 1988 og 1989
Geologisk kartlagt av Øystein Nordgulen og Arne Solli 1988-90
Sammenstilt av forfatterne, sammenstillingen avsluttet april 1992.

Referanse til kartet: Bø R., Nordgulen, Ø. og Solli, A., 1992
NORD-FRØYA, berggrunnskart, M 1:50 000, foreløpig utgave
Norges geologiske undersøkelse



1423 II	1523 III
1422 IV	1522 IV
1422 III	1522 III



NGU geol. avd.
KARTARKIVET
Original nr. 007/92.000A
Art. forel. utg. berggr. 1422 I
Levert den 1. juli 92
Av Øst. Nordgulen & Solli
Godkjendt av