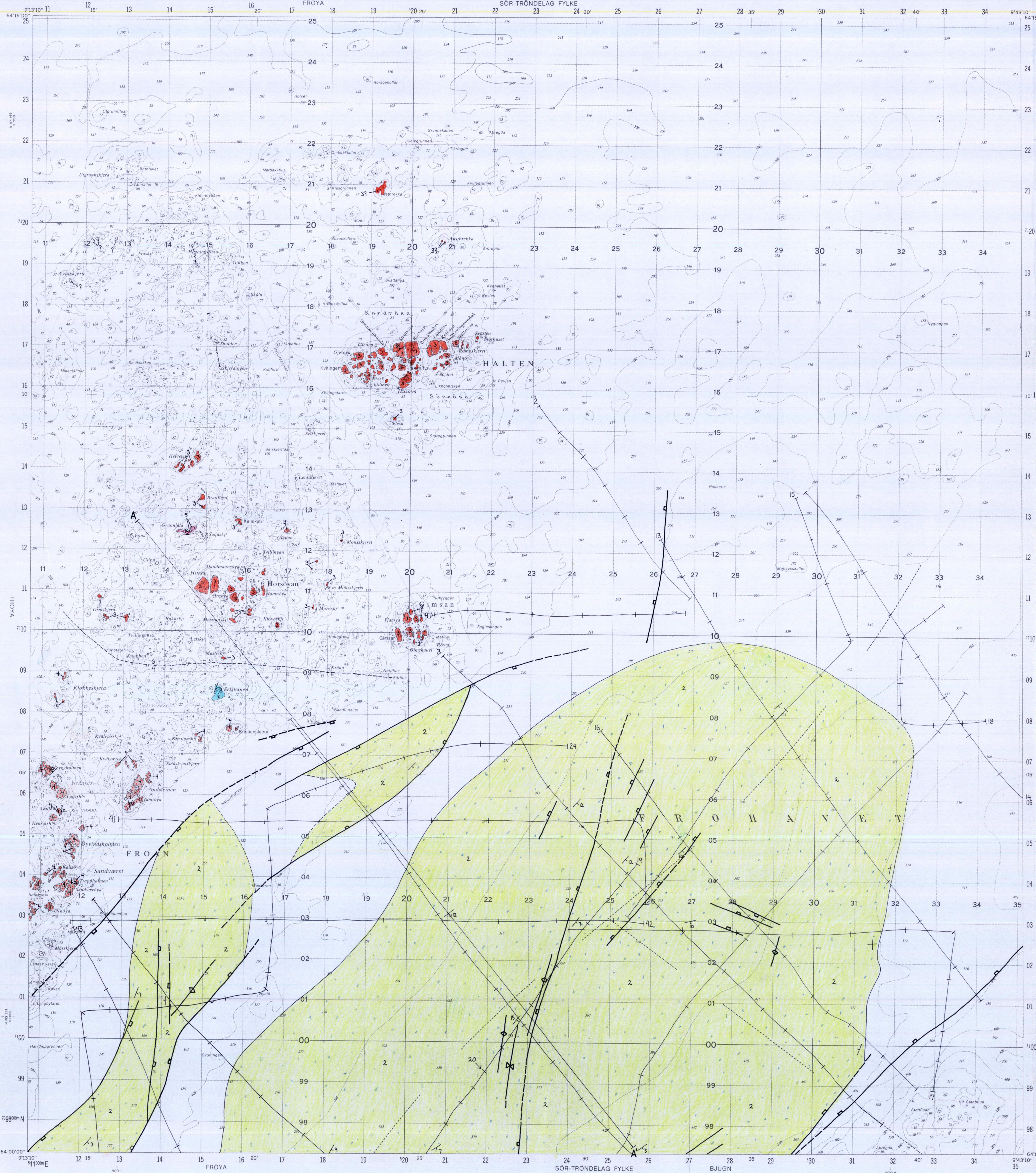


HALTEN

NORGES GEOLOGISKE UNDERSØKELSE

1523 III
SØR-TRONDLAG FYLKE

FORELØPIG BERGGRUNNSKART 1:50000



TEGNFORKLARING Legend

KVARTÆRE AVSETNINGER (KUN I PROFILET) Quaternary deposits (only in the cross section)

- 1 MORENE, SAND, GRUS, LEIR
Morain, sand, gravel, clay

SEDIMENTÆRE BERGARTER AV ANTATT JURASSISK ALDER (PÅ HAVBUNNEN) Sedimentary rocks of assumed Jurassic age (on the sea floor)

- 2 SANDSTEIN MED KALKSEMENT, LEIRSTEIN, MINDRE MENGDER KALKSTEIN OG KULL
Sandstone with carbonate cement, claystone. Smaller amounts of carbonate rocks and coal

INTRUSIVE BERGARTER AV ANTATT SENORDOVICISK TIL SILURSK ALDER Intrusive rocks of assumed Late Ordovician to Silurian age

- 3 GRANITT, PORFYRISK TIL JEVNKORNET, MIDDELSKORNET, LYS ROSA
Granite, porphyritic to equigranular, medium-grained, pale pink
- 4 DIORITT TIL KVARTSMONZONITT, JEVNKORNET TIL PORFYRISK, MIDDELSKORNET, GRÅ TIL LYS ROSA
Diorite to quartz monzonite, equigranular to porphyritic, medium-grained, grey to pale pink
- 5 KVARTSMONZODIORITT TIL GRANODIORITT, MIDDELSKORNET, MØRK GRÅ, FOLIERT, ROSA GANGER AV GRANITT
Quartz monzodiorite to granodiorite, medium-grained, dark grey, foliated, pink dykes of granite

SEDIMENTÆRE BERGARTER AV ANTATT UNDERPALEOZOISK ALDER Sedimentary rocks of assumed Early Paleozoic age

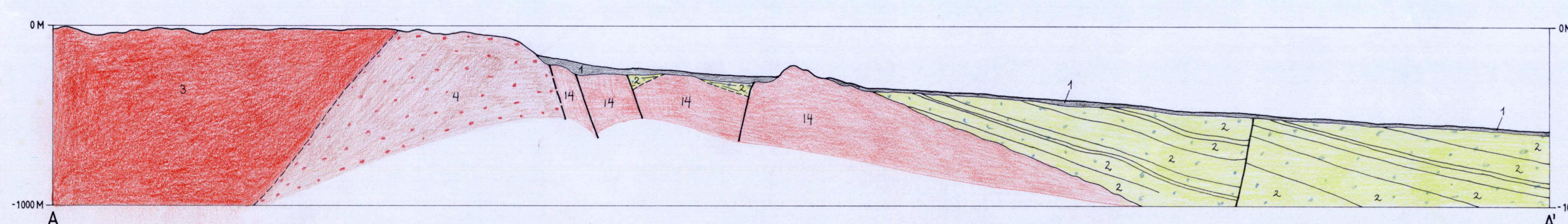
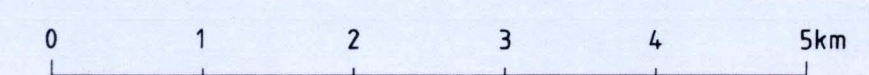
- 6 KALKSILIKATBERGART, BÅNDET, FINKORNET, GRÅSVART TIL GRØNNLIG
Calc-silicate rock, banded, fine-grained, dark grey to green

GEOLOGISKE SYMBOLER Geological symbols

- BERGARTSGRENSE, SIKKER / USIKKER
Lithological contact, certain / uncertain
- - - FORKASTNING
Fault
- 30° FOLIASJON, PLANETS HELNING ANGITT (30° MOT NV)
Foliation, angle of dip indicated (30° towards NW)
- ||| LINJE FOR SEISMISK PROFIL
Trackline for seismic reflection profile
- A-A LINJE FOR GEOLOGISK PROFIL
Line of geological cross section

Geologisk kartlagt 1988-90 av Øystein Nordgulen og Arne Solli.
Seismisk profilering 1988-89 av Reidulv Bæe.

Referanse til kartet: Bæe, R., Nordgulen, Ø. og Solli, A., 1992.
HALTEN, berggrunnskart 1523 III, M 1:50 000, foreløpig utgave.
Norges geologiske undersøkelse.



		1523 I
1423 II	1523 III	1523 II
1422 I	1522 IV	1522 I

NGU geol. avd.
KARTARKIVET
Original nr. 00692.000A
Art. fotol. utg. betagge 13
Levert den 7. juli 92
Av Bæe, Nordgulen, Solli
Godkjendt av