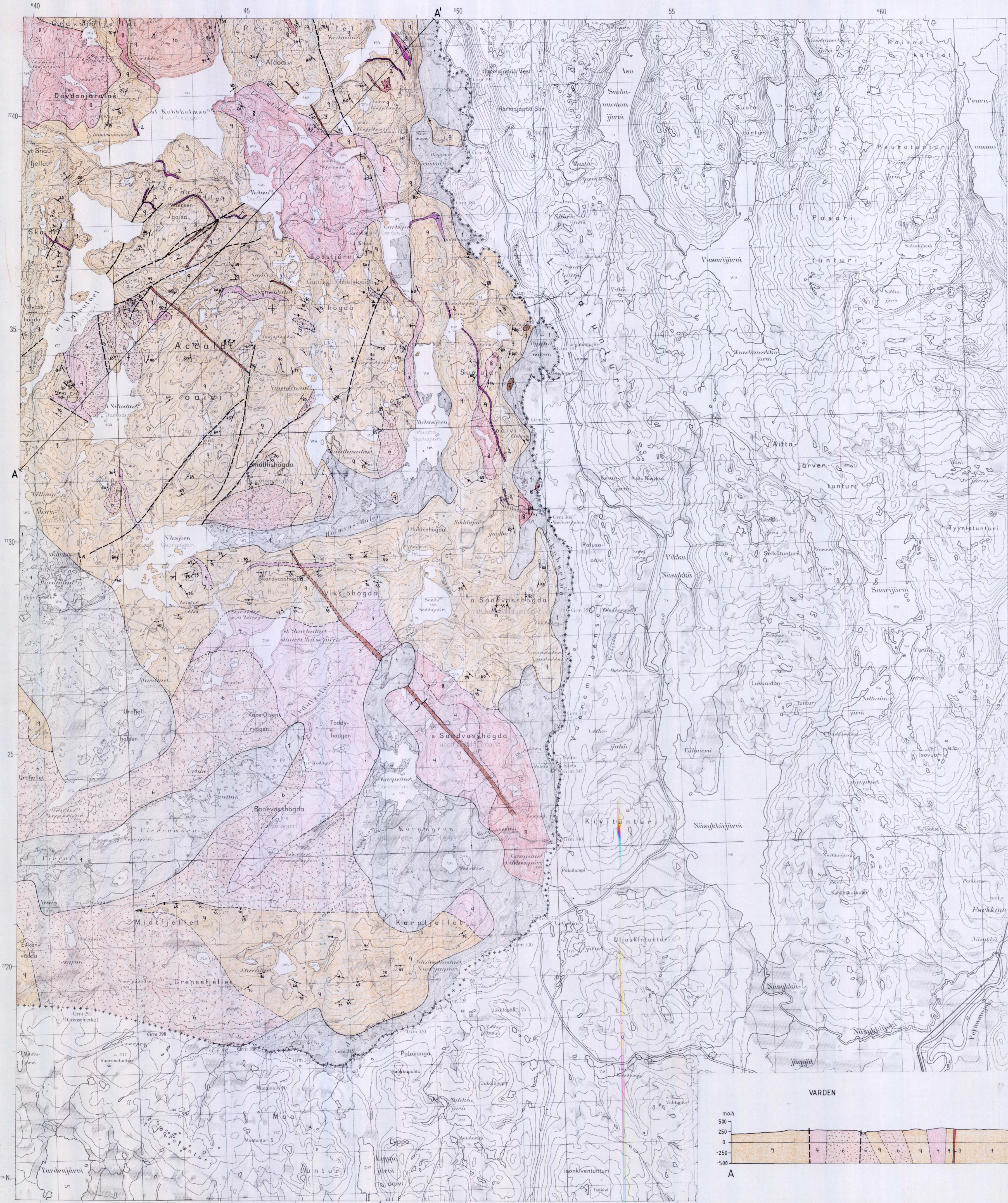


JAKOBSELVA

2534 III

FORELØPIG BERGGRUNNSKART M 1:50000

NORGES GEOLOGISKE UNDERSØKELSE



TEGNFORKLARING Legend

KVARTÆRE AVSETNINGER Quaternary deposits

- 1 MORENE, BREELVAVSETNINGER, MARINE AVSETNINGER OG MYR
Moraine, glacialuvial deposits, marine deposits and bog

GANGBERGARTER AV TIDLIGPROTEROZOISK ALDER Hypabyssal rocks of Early Proterozoic age

- 2 MAFISKE TIL ULTRAMAFISKE GANGER OG LAGERGANGER
Mafic to ultramafic dykes and sills
- 3 MAFISKE GANGER
Mafic dykes

DYPBERGARTER AV ARKÆISK TIL TIDLIGPROTEROZOISK ALDER Plutonic rocks of Archaean to Early Proterozoic age

- 4 GRANITT, RØD, MIDDELS- TIL GROVKORNA, STEDVIS MED XENOLITTER AV MONZONITT
Granite; red, medium- to coarse-grained, locally with xenoliths of monzonite
- 5 GRANITT, HVIT, MIDDELSKORNET
Granite; white, medium-grained
- 6 GRANITT, MIDDELSKORNET, MASSIV, LYSEGRÅ TIL HVIT MED VARIERENDE MENGDE FLEKKER AV OMDANNET GRANAT ("FLEKKGRANITT")
Granite; medium-grained, massive, pale grey to white with variable amounts of spots consisting of altered garnet ("spotted granite")
- 7 METAGABBRO
Metagabbro

OMDANNENE BERGARTER AV ARKÆISK ALDER; INTERNE ALSDERSFORHOLD DELVIS USIKRE Metamorphosed rocks of Archaean age; internal age relations partly uncertain

KOSINFJELLSKOMPLEKSET Kosinfjellet Complex

- 8 MØRK RØDLIG-BRUN TIL GRÅ, FOLIERT MONZONITT MED GRANITGANGER
Dark reddish-brown to grey, foliated monzonite with granite dykes

JARFJORDSGNEISKOMPLEKSET Jarfjorden Gneiss Complex

- 9 GRANATFORENDE MIGMATITTISK GLIMMERGNEIS, STEDVIS MED MYE HVITE GRANITÅRER
Garnetiferous, migmatitic mica gneiss; locally with abundant veins of white granite

HOMPENEGNEIS (?) Homen Gneiss (?)

- 10 BÅNDET, LYSEGRÅ, GRANITISK GNEIS MED GRANITISKE ÅRER
Banded, light-grey, granitic gneiss with granitic veins

GEOLOGISKE SYMBOLER Geological symbols

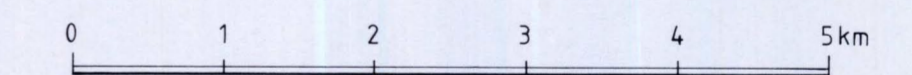
- BERGARTSGRENSE, SIKKER/ANTATT
Lithological boundary, certain/assumed
- FORKASTNING ELLER SPREKKESONE
Fault or fracture zone
- FOLIASJON, FALLVINKEL ANGITT (45° MOT NORDVEST, LODDRETT, VANNRETT)
Foliation, dip indicated (45° towards NW, vertical, horizontal)
- FOLDEAKSE, STUPNING ANGITT (30° MOT SØRVEST, VANNRETT)
Fold axis, plunge indicated (30° towards SW, horizontal)
- SNITTLINJE
Line of section

MINERALISERINGER Ore occurrences

- ♂ KVARTSBÅNDET JERNMALM (SMÅ FOREKOMSTER)
Quartz-banded iron ore (minor occurrences)

Kartlagt av Edvard Iversen (1985-91), Allan Krill (1986-88), Michael Heim (1991) og Øystein Nordgulen (1990-91).
Sammenstilt og redigert av E. Iversen og O. Nordgulen 1991, redaksjonen avsluttet september 1991.

Referanse til kartet: Iversen, E., Nordgulen, O., Heim, M. & Krill, A.G. 1992.
JAKOBSELVA, berggrunnskart 2534-3, 1:50 000, foreløpig utgave.
Norges geologiske undersøkelse



2434I	2534IV
2434II	2534III
2434III	

NGU geol. avd.

KARTARKIVET

Original nr. 002/92.000.A
Art. Jorek. v. berggr. k.
Levert den 11. mai 1992
Av Iversen, Nordgulen, Heim
Godkjendt av Krill

