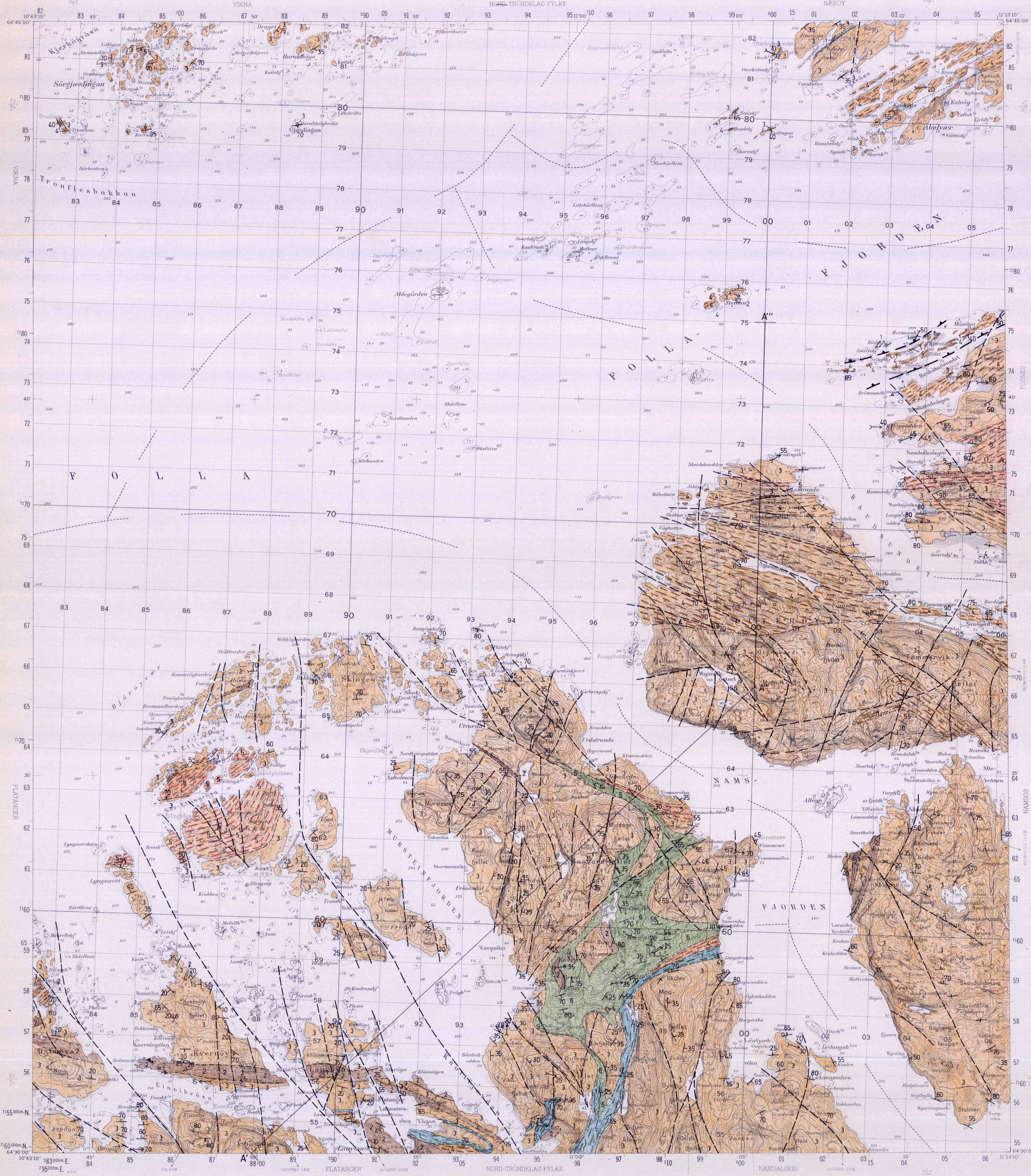


NORD-FLATANGER

NORGES GEOLOGISKE UNDERSØKELSE

1624-2

FORELØPIG BERGRUNNSKART 1:50000



TEGNFORKLARING Legend

SUPRAKRUSTALE BERGARTER AV USIKKER ALDER (SENPROTEROZOISK - TIDLIGPALEOZOISK)
Supracrustal rocks of uncertain age (Late Proterozoic - Early Paleozoic)

1. KALKGLIMMERSKIFER, STEDVIS MED TYNNE AMFIBOLITT- OG MARMORLAG, OFTE SULFIDFORENE, I VEKSLING MED GLIMMERSKIFER
Calcareous mica schist, locally with thin layers of amphibolite and marble, often sulphide-bearing, interlayered with mica schist

BASISKE INTRUSIVER AV ANTATT SEN- ELLER ØVRE MELLOM-PROTEROZOISK ALDER
Basic intrusions of assumed Late or Upper Middle Proterozoic age

2. GABBRO, AMFIBOLITT, GRANATAMFIBOLITT; YNGRE ENN DEN FORSTE METAMORFOSE I VERTSBERGARTENE
Gabbro, amphibolite, garnet amphibolite, postdating the first metamorphism of the host rocks

ORTOGNEISER AV ANTATT MELLOM-PROTEROZOISK ALDER
Orthogneisses of assumed Middle Proterozoic age

3. MIGMATITTGNEIS MED GRANITISK TIL GRANODIORITISK SAMMENSETNING, BARE DELVIS MED ØYETEKSTUR, STEDVIS BÅNDET, MED BÅND AV DIORITISK ELLER AMFIBOLITISK SAMMENSETNING
Migmatitic gneiss, granitic to granodioritic in composition, only locally with augen texture, locally banded, with bands of dioritic or amphibolitic composition

4. MIGMATITTSK DIORITISK, TONALITISK OG AMFIBOLITISK GNEIS, DELVIS MED TRONDHEJMITTISKE ÅRE
Migmatitic dioritic, tonalitic and amphibolitic gneiss, locally with trondhjemitic veins

5. INTERMEDIÆR GNEIS, OFTEST GRANATFORENE, GROVKORNET, HOMOGEN, MASSIV OG LOKALT SVAKT MIGMATITTSK
Intermediate gneiss, generally garnet-bearing, coarse-grained, homogeneous, massive and locally weakly migmatitic

MULIG PARAGNEIS, ANTATT ELDRE ENN MELLOM-PROTEROZOISK ALDER
Possible paragneiss, presumed to be older than Middle Proterozoic age

6. GLIMMERGNEIS, GRANAT- OG STEDVIS HORNBLENDEFØRENDE
Mica gneiss, garnet- and locally hornblende-bearing

GEOLOGISKE SYMBOLER Geological symbols

BERGARTSGRENSE, OBSERVERT / ANTATT / OVERGANGSMESSIG, OFTE TEKTONISK PÅVIRKET
Lithological contact, observed / assumed / transitional, often locus of shearing

SKYVEGRENSE, OBSERVERT / ANTATT
Thrust contact, observed / assumed

BREKKSJE, SPREKKE, ELLER ANNET YNGRE BEVEGELSESSONE, OBSERVERT / TOLKET FRA FLYFOTO
Breccia-, fracture- or other late movement zone, observed / interpreted from aerial photographs

DOMINERENDE FOLIASJON, PLANETS FALL ANGITT, 30° MOT SV, LODDRETT, VANNRETT
Dominant foliation with dip indicated, 30° SW, vertical, horizontal

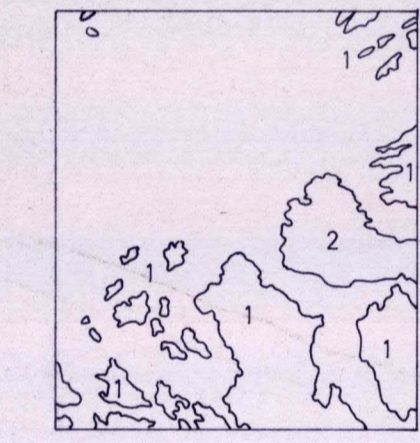
FOLDEKASSE, STUPNING ANGITT, 30° MOT SV
Fold axis, plunge indicated, 30° SW

LINEASJON, STUPNING ANGITT, 30° MOT SV
Lineation, plunge indicated, 30° SW

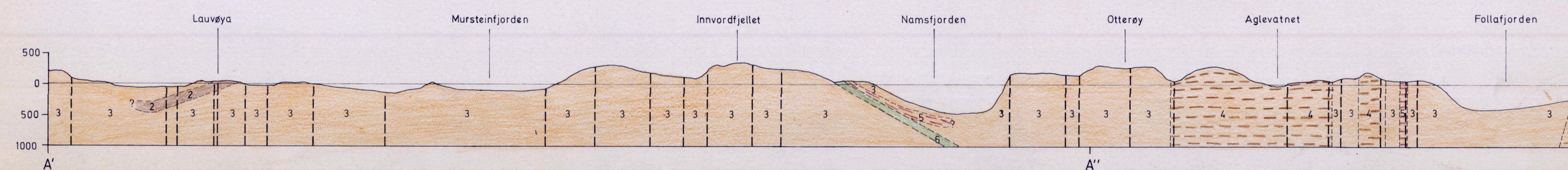
PROFILLINJE
Line of cross section

Kartlagt 1988-90 av Rognvold Boyd (1) og 1989 av Alistair R. Allen (2).
Sammenstilt av R. Boyd.
Sammenstillingen avsluttet oktober 1990.

Referanse til kartet: Boyd R. og Allen A.R., 1991.
NORD-FLATANGER 1624 2, berggrunnskart 1 : 50000, foreløpig utgave.
Norges geologiske undersøkelse.



1624 4	1624 1	1724 4
1624 3	1624 2	1724 3
1623 4	1623 1	1723 4



NGU geol. avd.
KARTASERIE VET
Original nr. 135/91.000.A
Art. For. utg. Berggr. kart
Leves. 05-06
Av Boyd & Allen A.
Geol. avd. av