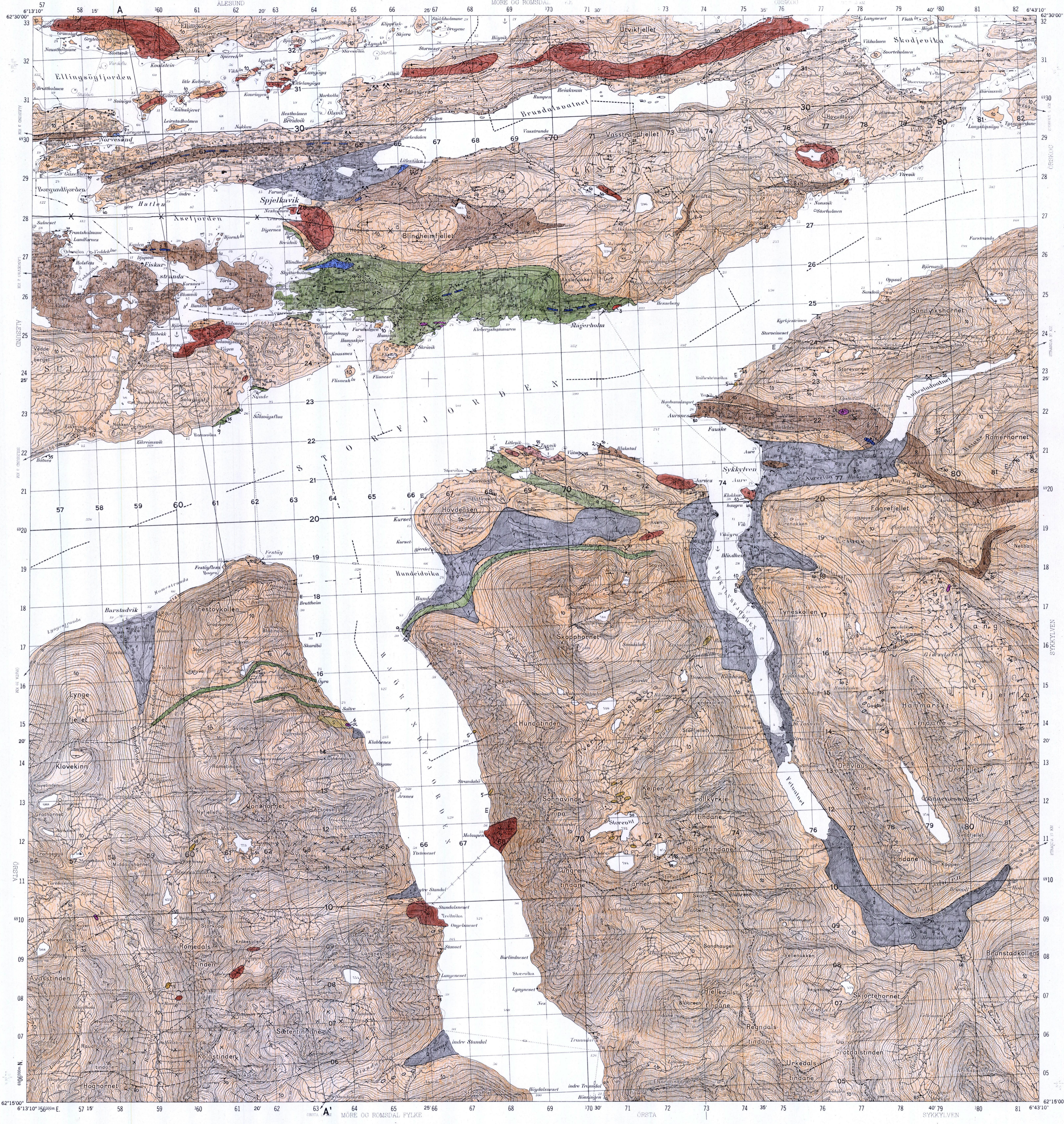


SYKKYLVEN

NORGES GEOLOGISKE UNDERSØKELSE

1219 IV

FORELØPIG BERGGRUNNSKART 1:50000



TEGNFORKLARING

Legend

LØSSETNINGER AV KVARTÆR ALDER

Unconsolidated deposits of Quaternary age

1 GRUS, SAND OG TORV
Gravel, sand and peat

OMDANNEDE BERGARTER AV PREKAMBRISK TIL SILURISK(?) ALDER

Metamorphosed rocks of Precambrian to Silurian(?) age

DYPBERGARTER

Plutonic rocks

- 2 PEGMATITT
Pegmatite
- 3 GRANITT
Granite
- 4 GABBRO (DOLERITT), STEDVIS AMFIBOLITT (OMDANNET GABBRO)
Gabbro (dolerite), locally amphibolite (metagabbro)
- 5 EKLOGITT, EKLOGITT-AMFIBOLITT, AMFIBOLITT (E: MINDRE INNESLUTNINGER)
Eclogite, eclogite-amphibolite, amphibolite (E: minor inclusions)
- 6 ULTRAMAFITT (OI: OLVIN, Ga-p: GRANAT-PERIDOTT, Px: PYROXENITT)
Ultramafite (OI: omphacite, Ga-p: garnet peridotite, Px: pyroxenite)

LANGEVÅGGRUPPEN ELLER TILSVARENDE OVERFLATEBERGARTER (TROLIG TILSVARENDE ERTVÅGGRUPPEN VED KRISTIANSUND)

The Langevåg Group or corresponding supracrustal rocks (Probably corresponding to the Ertvåg Group at Kristiansund)

- 7 MARMOR OG KALKSILIKATBERGARTER
Marble and calc-silicate rocks
- 8 BÅNDET AMFIBOLITT
Banded amphibolite
- 9 GRANAT-GLIMMERGNEIS
Garnet-mica gneiss

SULA-KOMPLEKSET ELLER TILSVARENDE GNEISBERGARTER AV PREKAMBRISK ALDER

The Sula Complex or corresponding gneissic rocks of Precambrian age

- 10 GNEISS, IKKE INNDELT
Gneiss, undifferentiated
- Glimmergneis, knollegneis med sillimanitt eller kyanitt
Mica gneiss, nodular gneiss with sillimanite or kyanite
- Oyegneis
Augen gneiss
- Åregneis (migmatittisk gneis)
Vained gneiss (migmatitic gneiss)
- Granittisk til granodiorittisk gneis
Granitic to granodioritic gneiss
- Charnockittisk gneis, granulitt
Charnockitic gneiss, granulite

GEOLOGISKE GRENSE OG STRUKTURTEGN

Geological boundaries and structure symbols

- BERGARTSGRENSE, SIKKER / USIKKER
Rock boundary, certain / uncertain
- MARKERT TOPOGRAFISK LINJE, SPREKESONE, MULIG KNUSNINGSSONE
Marked topographic lineament, fracture zone, possible fault
- FOLDEAKSE, LINEASJON MED STUPNING ANGITT (15° OSO, VANNRETT)
Fold axis, lineation with plunge indicated (15° ESE, horizontal)
- FOLIASJON MED PLANETS HELNING ANGITT (40° SØ, VANNRETT)
Foliation with dip indicated (40° SE, horizontal)
- AKSEPLANTRASE FOR SYNFORM
Axial plane trace of synform
- PROFILINJE
Profile line

FOREKOMSTER AV NYTTBARE MINERALER, BERGARTER OG LØSMASSER

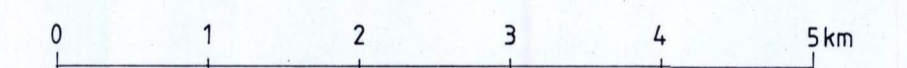
Industrial minerals and rocks, deposits of sand and gravel

- STEINBRUDD
Quarry
- GRUS- OG SANDTAK
Gravel and sand pits

Geologisk kartlagt 1967-68 av I. Bryhni, K. Bollingberg Sørensen og E. Erambert (1968).
Eldre kart av Gjelsvik & Gleditsch (1951), Bryhni, Grandal og Mørk (1965) er benyttet.
Redaksjonen avsluttet 1991.

Referanse til kartet: Bryhni, I., 1991.
SYKKYLVEN 1219 4, berggrunnskart 1:50 000 - foreløpig utgave.
Norges geologiske undersøkelse.

Kartet er ikke gjennomgått av NGUs kartredaksjon



1120 II	1220 III	1220 II
1119 I	1219 IV	1219 I
1119 II	1219 III	1219 II

ELLINGSØYA

ÅSEFJORDEN

SOLVÅGSFJELLET

STORFJORDEN

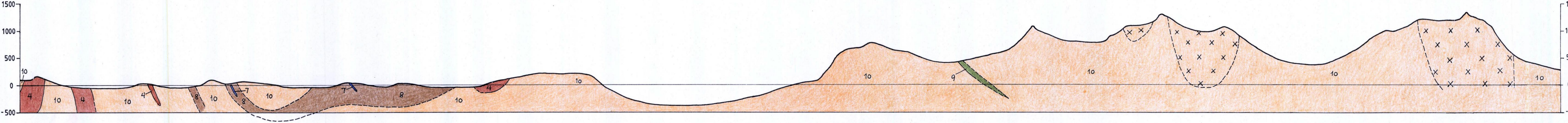
FESTØYKOLLEN

SVINETINDEN

JØNSHORNET

SÆTERTINDANE

m.h.



NGU geol. avd.
KARTARKIVET
Original nr. 046/91.000
Art Foreløpig berggrunnskart
Levert den
Av BRYHNI, I.
Godkjent av