

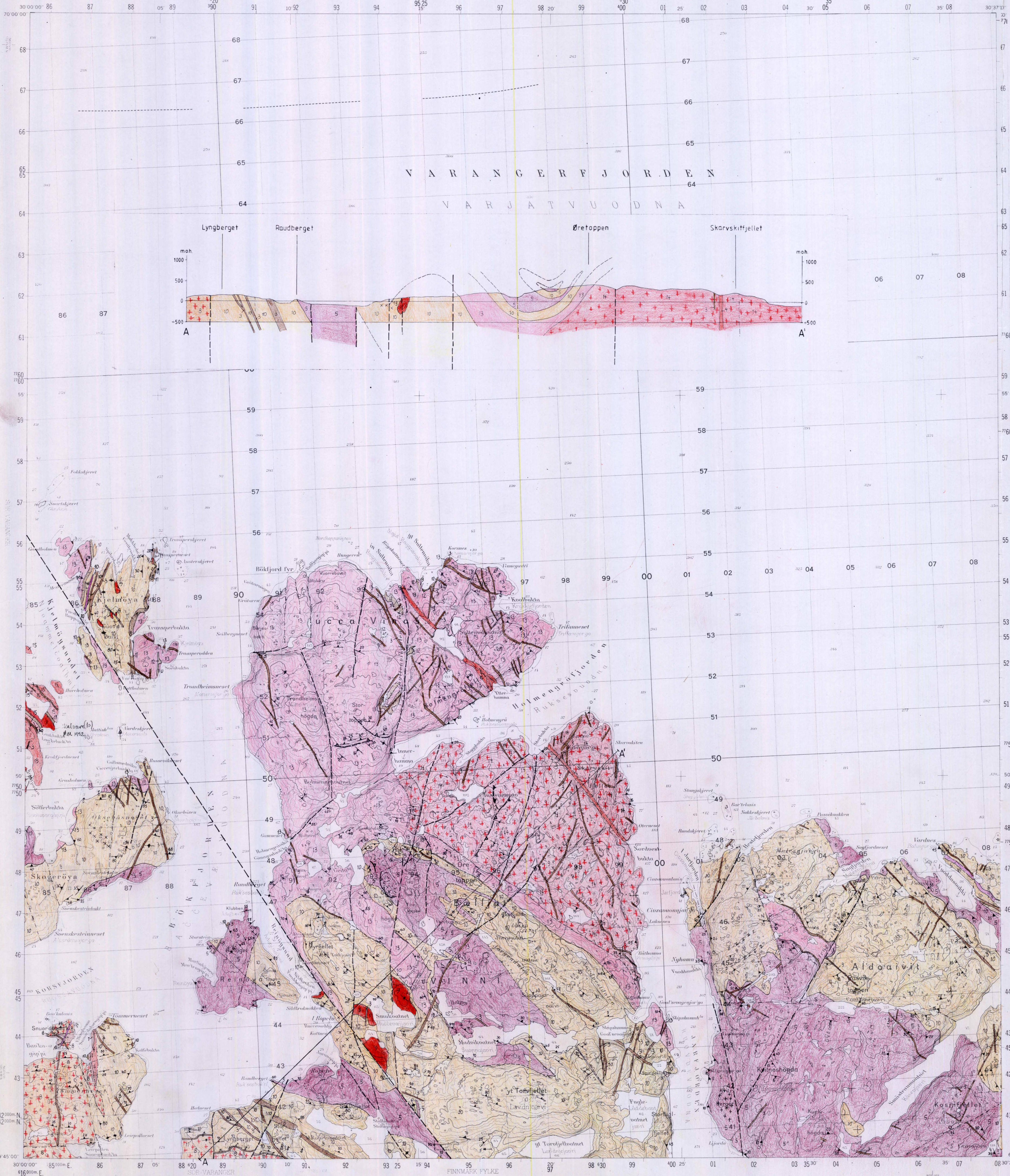
# BØKFJORDEN

NORGES GEOLOGISKE UNDERSØKELSE

VADSO

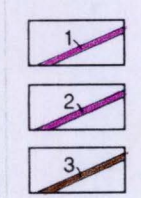
2434 I

FORELØPIG BERGRUNNSKART 1:50 000



## TEGNFORKLARING Legend

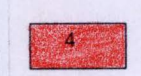
### BERGARTER AV TIDLIGPROTEROZOISK ALDER Hypabyssal rocks of Early Proterozoic age



- 1 MAFISKE TIL ULTRAMAFISKE LAGERGANGER  
Mafic to ultramafic sills
- 2 ULTRAMAFISKE GANGER  
Ultramafic dykes
- 3 MAFISKE GANGER (DIABAS)  
Mafic dykes (diabase)

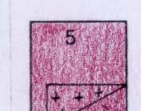
### OMDANNENDE BERGARTER AV ARKEISK ALDER; INTERNE ALDERSFORHOLD DELVIS USIKRE Metamorphosed rocks of Archaean age; internal age relations partly uncertain

#### DYPBERGARTER Plutonic rocks



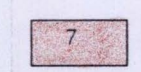
- 4 MØRK RØD GRANITT  
Dark red granite

#### KOSINFJELLSKOMPLEKSET Kosinjell Complex

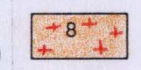


- 5 MØRK RØDLIG-BRUN TIL GRÅ, OFTE FOLIERT, GROVKORNET, STEDVIS PORPHYRISK MONZONITT  
Dark reddish-brown to grey, often foliated, coarse grained, locally porphyritic monzonite
- 6 MONZONITT, OMRÅDER MED MYE GJENNOMSETTENDE GRANITT / OMRÅDER MED PORFYRISK TEKSTUR  
Monzonite, areas with abundant cross-cutting granite / areas with porphyritic texture

#### KIRKENESGNEISKOMPLEKSET Kirkenes Gneiss Complex



- 7 AMFIBOLITT  
Amphibolite

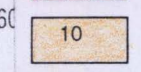


- 8 TONALITISK TIL GRANODIORITISK, GRÅ, MIDDELSKORNET GNEISS MED FLERE TYPER GRANITISKE OG PEGMATITISKE GANGER OG ARER  
Tonalitic to granodioritic, grey, medium grained gneiss with several types of granitic and pegmatitic dykes and veins

#### JARFJORDSGNEISKOMPLEKSET Jarfjorden Gneiss Complex



- 9 PEGMATITTER OG FLEKKETE, HVITE GRANITTER  
Pegmatites and spotted white granites

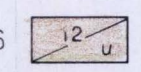


- 10 GRANATFORENDE MIGMATITISK GNEISS MED FLEKKETE, HVITE GRANITTER  
Garnetiferous, migmatitic mica gneiss with spotted white granites

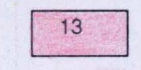


- 11 AMFIBOLITT, STEDVIS MED KVARTSBÅNDET JERNMALM  
Amphibolite, locally with quartz-banded iron ore

#### HOMPENEGNEISS Hompengneiss



- 12 LYS GRØNNLIG AMFIBOLITT / ULTRAMAFISK AMFIBOLITT  
Pale greenish amphibolite / ultramafic amphibolite

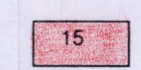


- 13 BÅNDET, LYSEGRÅ, GRANITISK GNEISS MED MØRKE GRØNNLIGE, SVAKT MAGNETISKE BÅND AV AMFIBOLITT (0.2-50M)  
Banded, high-grey, granitic gneiss with dark greenish, weakly magnetic bands of amphibolite (0.2-50m)



- 14 SKARVSKITFJELLSGNEISKOMPLEKSET (VARANGERGNEISKOMPLEKSET ?)  
Skarvskjiffjellet Gneiss Complex (Varanger Gneiss Complex ?)
- 15 GRANITISK GNEISS MED GRANITITÅRER  
Granitic gneiss with granite veins

#### VARANGERGNEISKOMPLEKSET Varanger Gneiss Complex



- 15 BÅNDET, TONALITISK TIL GRANODIORITISK, GRÅLIG, MIGMATITISK GNEISS

#### GEOLOGISKE SYMBOLER Geological symbols

- BERGARTSGRENSE, SIKKER ELLER NÆRBLOTTET / ANTATT ELLER TOLKET  
Contact, certain or nearly exposed / assumed or interpreted

- FORKASTNING  
Fault

- MINDRE FORKASTNING ELLER SPREKKESONE (O=OPP, N=NED)  
Minor fault or fracture zone (Up=up, Down=down)

- MINDRE SKYVEFORKASTNING / LOKAL IMBRIKASJONSSONE  
Minor thrust fault / local imbrication zone

- KATAKLASITT  
Catadacite

- FOLIASJON, FALLVINKEL ANGITT (45° MOT NORDVEST, LODDRETT (=90°), VANNRETT)  
Foliation, dip indicated (45° towards NW, vertical (=90°), horizontal)

- FOLDEKASSE, STUPNING ANGITT (30° MOT SØRVEST, VANNRETT)  
Fold axis, plunge indicated (30° towards SW, horizontal)

- LINESJON, STUPNING ANGITT (30° MOT SØRVEST, VANNRETT)  
Lineation, plunge indicated (30° towards SW, horizontal)

- SNITTLINJE  
Line of section

#### MINERALISERINGER Ore occurrences

- QVARTSBÅNDET JERNMALM (SMÅ FOREKOMSTER)  
Quartz-banded iron ore (minor occurrences)

Kartlagt på flyfoto og av A/S Sydvaranger (J.A.W. Bugge og H.O. Lien) 1960-72, nykartlagt og oppdatert av Edvard Iversen (1985-89) og Allan Knill (1985-88).

Sammenstillingen avsluttet jan. 1989.  
Redigert ved NGU av Ø. Nordgulen 1991, redaksjonen avsluttet mars 1991.

Referanse til kartet: Iversen, E. og Knill, A.G., 1991.  
BØKFJORDEN, berggrunnskart 2434 I, 1:50 000, foreløpig utgave.  
Norges geologiske undersøkelse.

2435 III	2435 II	
2434 IV	2434 I	2534 IV
2434 III	2434 II	2534 III

